



Installation Guide
Guide d'installation
Montagehandleiding
Manual de instalación
Manuale di installazione
Montageanleitung

Staywell® Aluminium Pet Door

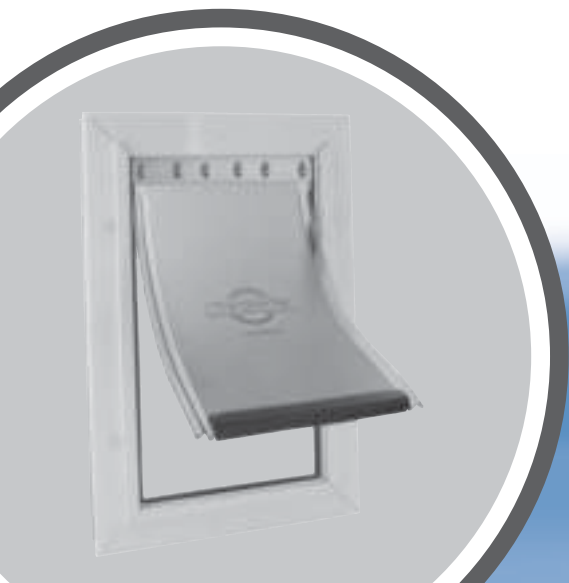
Porte Staywell® pour animaux avec cadre en aluminium

Staywell® Aluminium huisdierluik

Puerta Staywell® para mascotas con marco de aluminio

Porta Staywell® per cani e gatti in alluminio

Staywell® Aluminium Haustiertuere



Please read this entire guide before beginning

Veuillez lire ce manuel en entier avant de commencer

Gelieve deze gids volledig door te lezen voordat u begint

Por favor, lea detenidamente este manual antes de empezar

Si prega di leggere attentamente la guida al uso prima di utilizzare il collare

Bitte lesen Sie die gesamte Betriebsanleitung vor dem Train

600 Series
Série
Serie
Serie
Serie
Serie

BELANGRIJKE VEILIGHEIDSINFORMATIE

Uitleg van in deze handleiding gebruikte belangrijke woorden en symbolen



Dit is het symbool voor een veiligheidswaarschuwing. Het wordt gebruikt om u te wijzen op mogelijke risico's van persoonlijk letsel. Volg alle veiligheidsberichten op die volgen op dit symbool om mogelijk letsel of overlijden te voorkomen.

⚠ WAARSCHUWING

WAARSCHUWING geeft een risicovolle situatie aan die, wanneer deze niet vermeden wordt, kan leiden tot overlijden of ernstig letsel.

⚠ VOORZICHTIG

VOORZICHTIG, in combinatie met het symbool voor veiligheidsalarm, geeft een risicovolle situatie aan die, wanneer deze niet vermeden wordt, kan leiden tot licht of matig letsel.

AANWIJZING

AANWIJZING wordt gebruikt om te wijzen op veilige gebruikshandelingen, niet gerelateerd aan persoonlijk letsel.

⚠ WAARSCHUWING

Wanneer er kinderen in het huis aanwezig zijn, moet u ook het huisdierluikje grondig nakijken wanneer u het huis kindveilig wil maken. Het luikje zou door een kind op een verkeerde manier gebruikt kunnen worden zodat het kind via het luikje toegang krijgt tot eventuele gevarenczones die zich aan de andere kant van het luikje bevinden. Kopers en huiseigenaren die over een zwembad beschikken moeten op elk moment het huisdierluikje in het

oog houden. Bovendien moeten zij ervoor zorgen dat het zwembad verschillende afdoende toegangsverhinderingen heeft. Indien er in of buiten het huis een nieuwe gevarenczone ontstaat die via het huisdierluikje toegankelijk is, adviseert Radio Systems Corporation een scherp toezicht op de toegang tot deze gevarenczone te houden of het huisdierluikje te verwijderen. De eventuele afsluitplaat of slot heeft een esthetische en energiebesparende functie en is niet bedoeld als veiligheidsmaatregel. Radio Systems Corporation is niet aansprakelijk wanneer het product voor deze niet bedoelde doeleinden gebruikt wordt en de koper van dit product aanvaardt de volledige verantwoordelijkheid in geval van het daartoe niet bestemde gebruik van het product.

⚠ VOORZICHTIG

De gebruiker moet, voor hij het product in gebruik neemt, zich eerst vertrouwd maken met de bouwrestricties die op de installatie van het huisdierluikje toepasselijk zouden kunnen zijn en moet, samen met een bevoegd aannemer nagaan of het product voor een gegeven installatie geschikt is. Dit huisdierluikje is geen branddeur. Het is belangrijk dat de eigenaar en de aannemer alle mogelijke risico's aan de binnenkant en de buitenkant van het luikje in acht nemen. Bovendien geldt dit ook voor alle mogelijke risico's die een gevolg zijn van veranderingen van uw eigendom. De manier waarop deze verband houden met het bestaan, het gebruik en het misbruik van het product moet eveneens grondig in acht genomen worden.

AANWIJZING

Bewaar deze instructies bij uw belangrijke huishoudelijke papieren; zorg ervoor dat u deze instructies overdraagt aan een nieuwe eigenaar van het perceel.

Uw PetSafe® huisdierenluik...

Bedankt dat u voor PetSafe® heeft gekozen. Wij trachten het meest vertrouwde merk te zijn voor eigenaren van huisdieren. Wij willen ervoor zorgen dat uw huisdier veilig is, door het leveren van producten en technieken voor de meest comfortabele manier van leven voor uw huisdier. Bij vragen verzoeken wij u contact op te nemen met de klantenservice. Voor een lijst van telefoonnummers van de klantenservice kunt u onze website bezoeken op www.petsafe.net.

Dit product biedt u garantie te kunnen genieten, verzoeken wij u uw product binnen 30 dagen te registreren via www.petsafe.net. Door deze registratie, samen met het bewaren van uw aankoopbewijs, zult u kunnen genieten van de volledige garantie en zullen we u, wanneer u het nodig acht contact op te nemen met de klantendienst, sneller kunnen helpen. Belangrijk: PetSafe® zal uw waardevolle informatie nooit aan derden geven of verkopen. De volledige informatie over de garantie is beschikbaar op www.petsafe.net.

Kleine



Kat



Kleine hond



Afsluitplaat



Geschikt voor houten deuren



Geschikt voor bakstenen muren



Geschikt voor PVC/
uPVC/metaal



Bijbehorende tunnel is geschikt voor meeste deurdiktes

Middelgrote



Middelgrote hond



Afsluitplaat



Geschikt voor houten deuren



Geschikt voor bakstenen muren



Geschikt voor PVC/
uPVC/metaal



Bijbehorende tunnel is geschikt voor meeste deurdiktes

Grote



Grote hond



Afsluitplaat



Geschikt voor houten deuren



Geschikt voor bakstenen muren



Geschikt voor PVC/
uPVC/metaal



Bijbehorende tunnel is geschikt voor meeste deurdiktes

Extra Grote



Extra grote hond



Afsluitplaat



Geschikt voor houten deuren



Geschikt voor bakstenen muren



Geschikt voor PVC/
uPVC/metaal



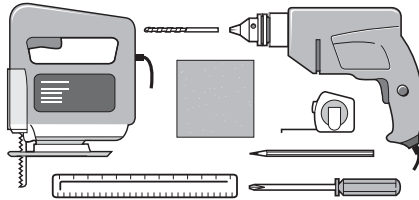
Bijbehorende tunnel is geschikt voor meeste deurdiktes

Alle PetSafe® huisdierenluiken zijn geschikt voor alle deuren, wanden of scheidingsmuren hoewel aanvullende materialen en een goede doe-het-zelf kennis voor de montage nodig kunnen zijn.

Lees de volgende stap-voor-stap instructies aandachtig door voor u uw huisdierenluik installeert.

Benodigd gereedschap

- Potlood
- Linaal
- Decoupeerzaag of sleutelgatzaag
- Boormachine
- 7 mm (1/4") Boorrijzer
- Schroevendraaier
- Meetlint
- Schuurpapier



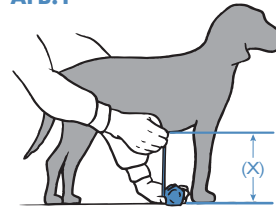
Afmeting en aftekening

Meet de buikhoogte van uw huisdier (**Afb. 1**).

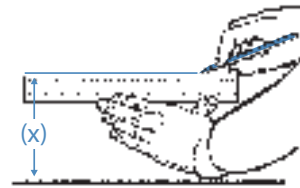
Markeer de hoogte aan de buitenkant van uw deur en teken een rechte, horizontale lijn (**Afb. 2**).

Gebruik de horizontale lijn als uitgangspunt en denk erom dat de frame van het huisdierenluik iets lager bevestigd zal worden. Deze lijn kan, indien nodig, iets hoger worden afgetekend.

AFB.1



AFB.2



Een gat voor uw huisdierenluik boren

a) In hout en PVC/uPVC/metaal

De grootte van het uit te snijden gat is afhankelijk van de dimensies van uw huisdierenluik:



Houten deuren



PVC/uPVC/metaal

Klein: 245 mm x 150 mm

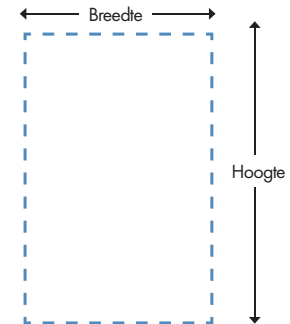
Middelgrote: 348 mm x 225 mm

Grote: 451 mm x 277 mm

Extra Grote: 642 mm x 366 mm

Alle dimensies zijn getoond hoogte x breedte (Afb. 3).

AFB.3



Niet schatten - voor beste resultaten maak gebruik van de bijgesloten sjabloon.

b) In muren



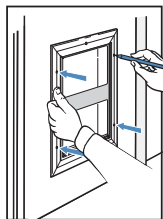
Geschikt voor bakstenen muren

Volg de instructies voor "Hout en PVC/uPVC/Metaal" en maak gebruik van de bijgesloten sjabloon. Vergeet a.u.b. niet dat aanvullend gereedschap, materialen als ook een goede doe-het-zelf kennis voor dit werk nodig kunnen zijn.

WIJ RADEN U OM VEILIGHEIDREDELEN AF OM DIT PRODUCT IN GLAZEN OPPERVLAKTES TE PLAATSEN.

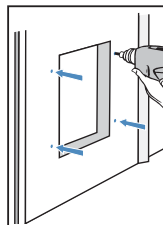
Montage van huisdierenluik

Uw PetSafe® huisdierenluik wordt met de afsluitplaat aan de binnenkant van uw huisdier bevestigd.



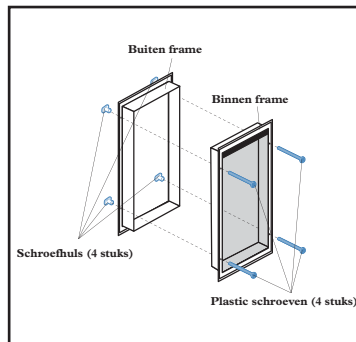
AFB.4

Houd tijdelijk het binnenste frame (inclusief klep) in positie en markeer de schroefgaten met een potlood.



AFB.5

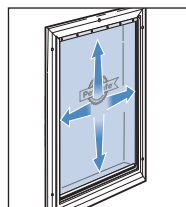
Verwijder het frame en boor met een 7 mm (1/4") boorijzer een gat op alle gemarkeerde plaatsen, zoals afgebeeld.



AFB.6

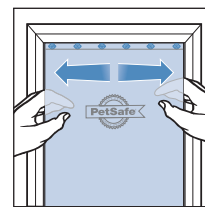
Monteer het buitenste frame in het uitgesneden figuur en draai de patentmoeren door de gaten in het frame en de deur vast. Plaats het binnenste frame in het uitgesneden figuur. Draai de plastic schroeven door de gaten in het frame vast (niet te strak). Snij het teveel aan de plastic schroeven af maar let op dat u het buitenste frame of de moer niet beschadigt. Verwijder indien nodig.

Het plaatsen en bijstellen van het flexibele huisdierenluik



AFB.7

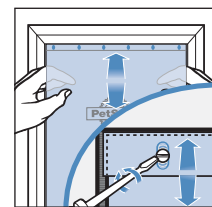
Het flexibele flap kan worden bijgesteld zodat het goed in het frame past.



AFB.8

Horizontale bijstelling

Verplaats de klep naar links of naar rechts zodat deze in de juiste positie komt te liggen. Draai alle schroeven vast wanneer u denkt dat het luik goed is geplaatst.



AFB.9

Verticale bijstelling

Plaats de klep hoger of lager zodat het in de juiste positie komt te liggen. Draai alle schroeven vast wanneer u denkt dat het luik goed is geplaatst.

Uw PetSafe® huisdierenluik is nu klaar voor gebruik.

Hoe leert u uw huisdier om luik te gebruiken?

Meeste huisdieren zullen meteen leren hoe zo'n luik werkt maar sommigen kunnen in het begin toch wat nerveuzer reageren. De volgende tips kunnen u helpen bij het leren van uw huisdier om de vrijheid buitenshuis evenals het gemak binnenshuis ten volle te benutten; dit is iets wat u aan uw huisdier wilt bieden en dit huisdierenluik helpt u daarbij.

De meest belangrijke regel is dat u geduld moet hebben. Haast u zich niet. Laat uw huisdier zelf doorkrijgen dat het via het luik in en uit het huis kan lopen. Dwing het dier niet om door het luik te lopen omdat het hierdoor kan schrikken.

Huisdierenluiken worden vaak door huisdiereneigenaars gemonteerd wanneer zij verhuisd zijn. Als dit bij u het geval is, verzeker u dan, voordat u het luik gaat plaatsen, dat uw huisdier eerst de omgeving heeft verkend en zich daarin veilig begint te voelen. Laat uw huisdier eerst aangeliind uit en wees verzekerd dat het dier zich ook binnenshuis veilig en gemakkelijk voelt. Vooral katten kunnen een langdurige angst voor een onbekende omgeving ontwikkelen.

Wanneer u het luik eenmaal hebt gemonteerd, laat het een tijdje open staan. U kunt dit doen door gebruik te maken van een lange strip of afplakband; open de klep, til deze omhoog en bevestig deze vervolgens met het uiteinde van het afplakband zodat het niet dichtklapt. Verzekert u dat de klep stevig is vastgeplakt en niet per ongeluk kan dichtklappen. Laat uw huisdier aan het luik wennen en ongestoord naar buiten of naar binnen lopen.

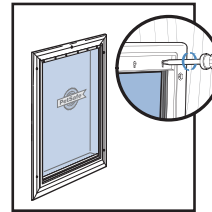
Geef uw huisdier een motief om van het luik gebruik te gaan maken - in geval van katten is het eten een heel goed motief. Voer uw kat eerst dichtbij de deur binnenshuis en daarna dichtbij de deur buitenshuis. Herhaal dit zolang het nodig is. Meeste katten, vooral poezen, hebben een grote drang naar vrijheid - waarschijnlijk om te jagen. Katten zijn ook heel sociaal - ze genieten van het gezelschap van andere katten. Dit kan voor een kat een andere reden zijn om de omgeving te gaan verkennen.

Honden kunnen in een paar uur tijd leren hoe ze gebruik kunnen maken van het luik. Honden reageren positief op aanmoediging, herhaling en vooral op het spel, dus waarom zou u daar geen gebruik willen maken? Een goed voorbeeld is het gooien van een bal door het luik. Aai en prijs uw hond nadat het luik op een juiste manier is gebruikt. Herhaal dit een paar keer en vergeet niet uw hond te prijzen altijd wanneer hij het huisdierenluik goed heeft gebruikt.

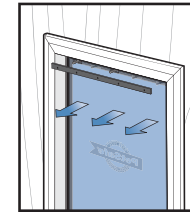
Als dit nieuw voor uw huisdier is kan het een tijd duren voordat het dier daaraan gewend is geraakt. Wees niet te zuinig met uw beloning wanneer u merkt dat uw huisdier vooruitgang maakt - het dier heeft het wel verdiend!

Vervangingsflap monteringsinstructies

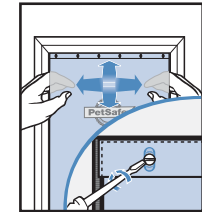
AFB. 10



AFB. 11



AFB. 12



1. Draai de schroeven uit het binnenste frame van het luikje (**Afb. 10**).
2. Verwijder de klem (het staafje aan de bovenkant van de flap) en de flap (**Afb. 11**).
3. Vervang de oude flap voor de nieuwe, plaats de nieuwe horizontaal en verticaal in het frame. Vervang de klem en draai de schroeven er weer in (**Afb. 12**).

Vervangende flappen zijn beschikbaar online op www.petsafe.net of via ons Klantenservicecentrum. Voor een lijst van telefoonnummers van de klantenservice kunt u onze website bezoeken op www.petsafe.net.

Hoe maakt u uw huisdierenluik schoon?

Uw huisdierenluik is opgebouwd uit de beste materialen, uitgerust met een verharde klep en is ontworpen voor duurzaam gebruik.

Voor goed onderhoud is het schoonvegen met een vochtig doek alles wat u moet doen.

Gebruiksvoorwaarden en beperking van aansprakelijkheid

1. Gebruiksvoorwaarden

Dit product wordt u aangeboden onder voorwaarde van uw toezegging, zonder wijziging, van de voorwaarden, condities en opmerkingen die hierin staan. Gebruik van dit product impliceert aanvaarding van alle dergelijke voorwaarden, condities en opmerkingen. Indien u deze voorwaarden, termijnen en berichten niet wenst aan te nemen, retourneer dan alstublieft het Product, ongebruikt, in zijn oorspronkelijke verpakking terug onder eigen kosten aan het van toepassing zijnde Klantenservice center, samen met het bewijs van aankoop voor een volledige terugbetaling.

2. Correct gebruik

Dit product is ontworpen voor gebruik met huisdieren wanneer training gewenst is. Het specifieke temperament of afmeting/gewicht van uw huisdier kan ongeschikt voor dit Product zijn. Radio Systems Corporation raadt aan dit Product niet te gebruiken indien uw huisdier agressief is en is niet aansprakelijk voor de geschiktheid van uw huisdier in individuele gevallen. Als u er niet zeker van bent of dit een goed idee is voor uw huisdier, neem dan contact op met uw dierenarts of een gediplomeerd trainer. Gepast gebruik omvat, zonder beperking, lezen van de Montagehandleiding en specifieke Waarschuwingsverklaringen.

3. Geen onwettelijk of verboden gebruik

Dit product is alleen ontworpen voor gebruik met huisdieren. Dit systeem voor training van huisdieren is niet bedoeld om te schaden, verwonden of te provoceren. Gebruik van dit product op een wijze waarvoor niet bedoeld is kan leiden tot het schenden van nationale of plaatselijke wetten.

4. Beperking van aansprakelijkheid

Radio Systems Corporation zal in geen geval aansprakelijk zijn voor (i) enige directe, indirecte, financiële, incidentele, speciale of gevolgschade, of (ii) enige andere schade die voortvloeit uit of in verband staat met het gebruik of misbruik van dit Product. De koper neemt alle risico's en aansprakelijkheden aan die samenhangen met het gebruik van dit product conform aan de wetgeving. Om twijfel te vermijden zal niets in clausule 4 Radio Systems Corporation's aansprakelijkheid voor het overlijden, persoonlijke verwindingen, fraude of frauduleuze voorstellingen limiteren.

5. Aanpassing van voorwaarden

Radio Systems Corporation behoudt zich het recht voor om de voorwaarden, condities en opmerkingen waaronder dit Product wordt aangeboden, te wijzigen. Indien u werd geïnformeerd over zulke wijzigingen voorafgaand aan het gebruik van dit product zullen deze wijzigingen bindend zijn.

EN

FR

NL

ES

IT

DE



6th Edition
Édition
Edición
Edizione
Edition

All PetSafe® pet doors are suitable for any door, wall or partition although additional materials may be required. This product is designed for the convenience of you and your pet. It is not possible to fully guarantee the exclusion of all other animals in all circumstances. Radio Systems Corporation will not accept liability for any damage or inconvenience caused by unwanted animals who may gain access to your home. In keeping with accepted standards of parental care, children should be supervised at all times.

Les chatières PetSafe® s'adaptent à toutes les portes, à tous les murs et à toutes les cloisons, bien que du matériel supplémentaire se révélera peut-être nécessaire. Ce produit a été conçu pour votre confort et pour celui de votre animal. Il n'est pas possible de garantir en totalité l'exclusion de tous les autres animaux en toutes circonstances. Radio Systems Corporation n'assurera pas la responsabilité des dégâts ou des dérangements causés par un animal indésirable qui se serait introduit dans votre maison. Conformément aux normes admises en termes de devoir parental, les enfants doivent être surveillés à tout moment.

Alle PetSafe® huisdierenluiken zijn geschikt voor alle deuren, wanden of scheidingsmuren hoewel aanvullende materialen voor de montage nodig kunnen zijn. Dit product is ontworpen met als uitgangspunt uw gebruikersgemak en het gemak van uw huisdier. Het is niet mogelijk volledig te garanderen dat alle andere dieren onder alle omstandigheden buitengesloten blijven. Radio Systems Corporation aanvaardt geen aansprakelijkheid voor schade, verlies of ongemak veroorzaakt door ongewenste dieren die uw huis binnengekomen kunnen zijn. Conform geldige normen voor ouderlijke zorg moet er geschikt toezicht van kleine kinderen te alle tijden worden toegepast.

Alle PetSafe®-Haustiertüren eignen sich für jede Türe, Wand oder Abtrennung; eventuell können jedoch zusätzliche Materialien erforderlich sein. Dieses Produkt wurde für Ihren Nutzen und den Ihres Haustieres entwickelt. Es ist jedoch nicht möglich, den Ausschluss aller anderen Tiere unter allen Umständen zu garantieren. Radio Systems Corporation übernimmt keinerlei Haftung für Schäden oder Unannehmlichkeiten, die durch ungewolltes Eindringen von Tieren in Ihr Haus verursacht werden. Gemäß den anerkannten Normen der elterlichen Aufsicht sollten Kinder jederzeit beaufsichtigt werden.

Tutte le porticine PetSafe® per animali domestici si possono montare su qualsiasi porta, muro o divisorio, anche se potrebbero essere necessari materiali ulteriori. Questo prodotto è studiato per la convenienza vostra e del vostro animale. Non è possibile garantire completamente l'esclusione di tutti gli altri animali in qualsiasi circostanza. Radio Systems Corporation non accetta alcuna responsabilità per danni o incomodi causati da animali esterni che possano avere accesso alla vostra abitazione. In conformità agli standard riconosciuti di genitorialità, i bambini devono essere tenuti sotto controllo in ogni momento.

Todas las puertas para mascota de PetSafe® se pueden instalar en todo tipo de puerta, pared o tabique, aunque a lo mejor se necesitan materiales adicionales además de aptitudes para el bricolaje. Este producto se ha diseñado para su comodidad y la comodidad de su mascota. Es imposible garantizar totalmente que, en todo caso, no entren animales no deseados por la gatera. Radio Systems Corporation no aceptará responsabilidad alguna por daños o por molestias causados por animales no deseados que entren en su casa por la puerta para mascota. De acuerdo con los estándares generalmente aceptados, se requiere la supervisión de un adulto si hay niños alrededor.

Radio Systems Corporation
10427 PetSafe Way, Knoxville, TN 37932 USA
(865)777-5404

www.petsafe.net

400-913-19/3

©2012 Radio Systems Corporation

Registered Design and Patented Worldwide
Modèle déposé et breveté dans le monde entier
Geregistreerd Design en Patent Wereldwijd
Modelo registrado y patentado mundialmente
Modello registrato e brevettato in tutto il mondo
Weltweit registriertes und patentiertes Design