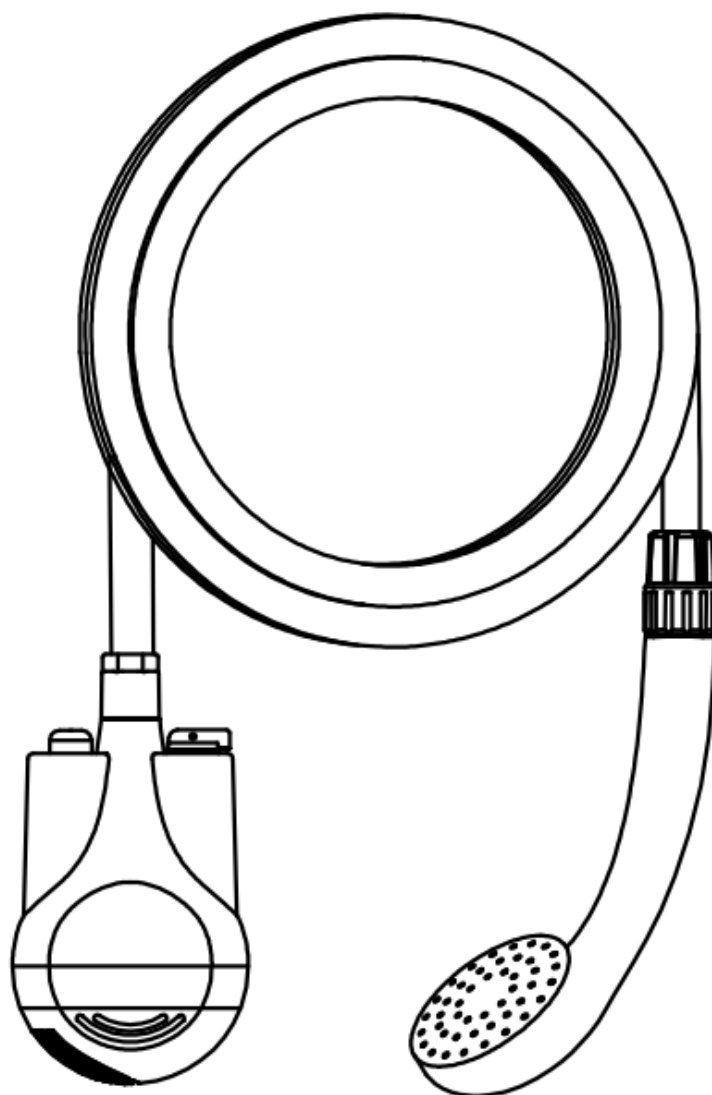


# Oplaadbare Campingdouche

## Gebruiksaanwijzing



Deze aanduiding geeft aan dat dit product in de gehele EU niet mag worden weggegooid met ander huishoudelijk afval. Om mogelijke schade aan het milieu of de gezondheid van mensen als gevolg van ongecontroleerde afvalverwijdering te voorkomen, dient u dit product op een verantwoorde manier te recyclen ter bevordering van het duurzame hergebruik van grondstoffen. Om het gebruikte apparaat te retourneren, maakt u gebruik van de daarvoor bestemde inzamelingsdiensten of neemt u contact op met het verkooppunt waar u het product hebt aangeschaft. Zij kunnen dit product innemen voor milieuvriendelijke recycling.

## BELANGRIJKE VEILIGHEIDSINSTRUCTIES

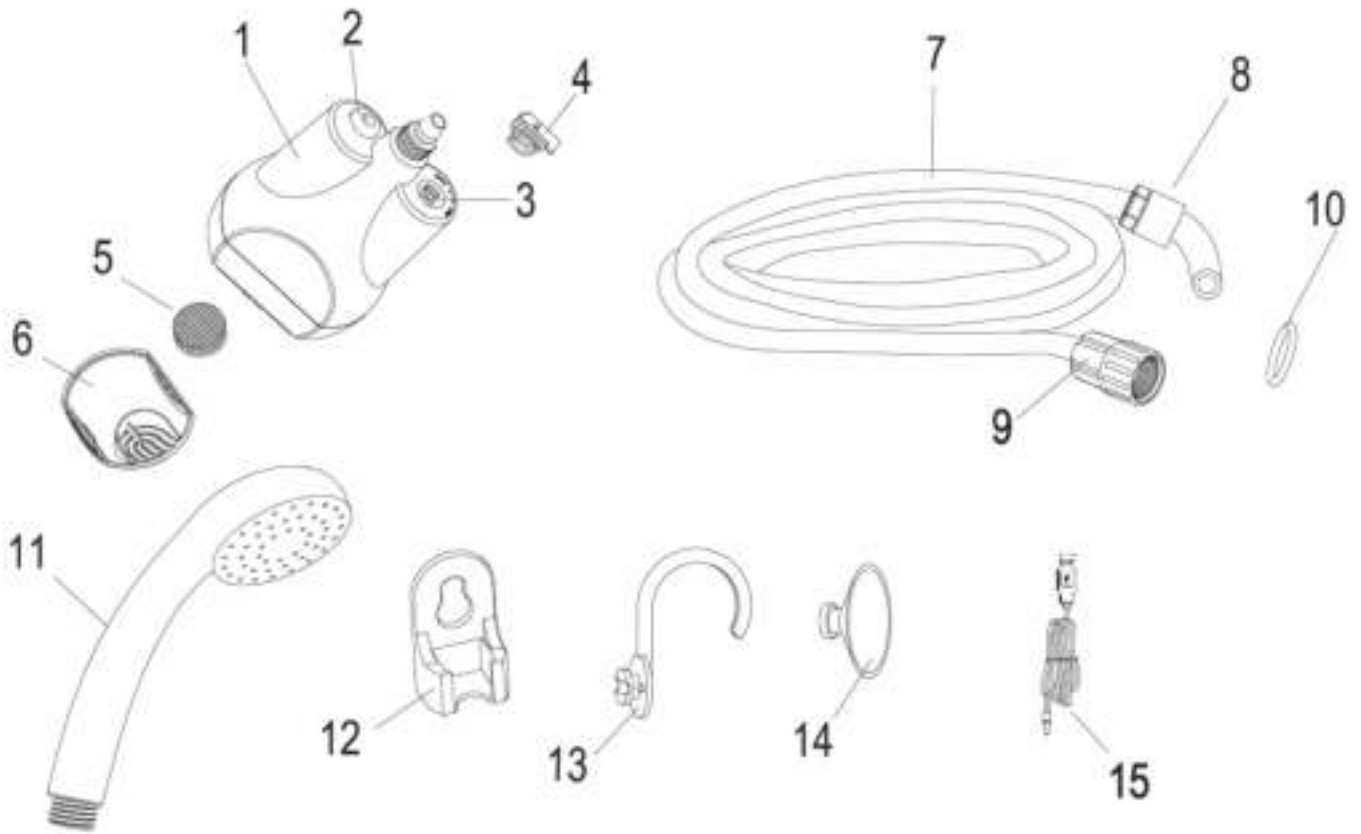
1. LEES ALLE INSTRUCTIES VOOR U HET APPARAAT GEBRUIKT
2. ZORGT DAT U WEET HOE HET PRODUCT ZO SNEL MOGELIJK UIT TE SCHAKELEN EN DE DRUK WEG TE LATEN LOPEN.
3. VOLG DE ONDERHOUDSINSTRUCTIES UIT DE HANDLEIDING.
4. ALLEEN GEBRUIKEN MET WATER MET EEN TEMPERATUUR TUSSEN 10°C en 50°C.
5. **DOUCHEMONTAGE BEVAT KLEINE ONDERDELEN DIE VERSTIKKINGSGEVAAR KUNNEN OPLEVEREN.**

## WAARSCHUWING

### VERKLEIN HET RISICO OP LETSEL:

1. Laat het apparaat niet onbeheerd achter tijdens het gebruik. Schakel het apparaat uit en haal het uit het water indien niet in gebruik.
2. Gebruik alleen zoals omschreven in deze handleiding met de aangeraden bevestigingen en vervangende onderdelen die worden aangeraden door de fabrikant.
3. Gebruik de douche niet met water uit de zee, zwembad of rivier of met andere vloeistoffen dan water.
4. Zorg ervoor dat de voet van de pomp volledig onder water is voor gebruik.
5. Wanneer de douche wordt gebruikt door kinderen, zijn instructies en toezicht noodzakelijk.
6. Laad de pomp op volgens de specificatie. Vermogen: 5V / 0,5-2A.
7. Gebruik geen beschadigde stroomkabel of stekker en laad alleen op met het juiste voltage zoals weergegeven op de douche. Het gebruik van onjuist voltage kan leiden tot schade aan de motor en letsel bij de gebruiker.
8. Controleer voor gebruik of er geen onderdelen gebroken of versleten zijn en dat alle schroeven volledig zijn aangedraaid.
9. Houd de douche verwijderd van hitte of vuur.
10. Voorkom dat de douche bevriest. Bevriazing beschadigt de motor en de kabel.

## Onderdelen



- 1) Pomp
- 2) Aan-/Uitschakelaar
- 3) Oplaadaansluiting
- 4) Aansluitingklepje
- 5) Filternet
- 6) Filterklepje
- 7) Slang
- 8) Toevoeraansluiting

- 9) Afvoeraansluiting
- 10) O-ring
- 11) Douchekop
- 12) Houder
- 13) Haak
- 14) Zuignap
- 15) USB-oplaadkabel

## ASSEMBLAGE



Sluit de toevoeraansluiting (8) aan op de pomp (1) en draai tegen de klok in vast. **Zorg voor een goede aansluiting om lekkage te voorkomen.**



Plaats O-ring (10) in de afvoeraansluiting (9)



Bevestig afvoeraansluiting (9) aan de douchekop (11) en draai tegen de klok in vast.

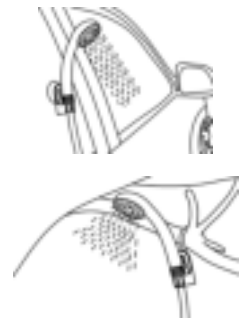
## BEDIENING



Druk op de aan-/uitschakelaar (2) om te starten.



Dompel de pomp (1) onder in water.



Plaats de douchekop met de meegeleverde haak (13) of houder (12).

### **BELANGRIJK:**

1. Haal de pomp niet uit het water tijdens gebruik. Schakel de pomp uit voordat u deze verwijdert.
2. Controleer of de douchekop goed vastzit voor gebruik.

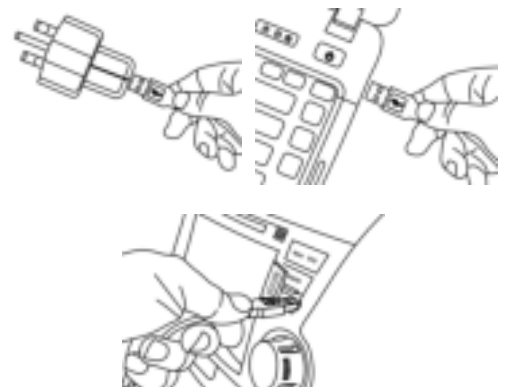
## OPLADEN



Open het aansluitingklepje (4) door met de klok mee te draaien.



Sluit USB-oplaadkabel (15) aan op de oplaadaansluiting (3).



Steek USB oplaadkabel (15) in:

- **Mobiele telefoonoplader (2,5u)**
- **USB-aansluiting in auto (2,5u)**
- **USB-aansluiting op laptop (5u)**

(geschatte oplaadtijd)

## AUTOMATISCHE STOP

Het doucheapparaat stopt automatisch wanneer de spanning lager is dan 2,7V in verband met het accubeschermingsysteem. **N.B.:** Herstart de douche in dit geval niet, maar laad deze opnieuw op.

## ALGEMEEN ONDERHOUD

### VOOR DOUCHEAPPARAAT

#### 1. Koppel het doucheapparaat los



Stop het apparaat met de aan-/uitknop (2).



Verwijder slang van pomp (1) en douchekop (11). Laat eventueel water uit de slang lopen.



Verwijder O-ring (10) van de afvoeraansluiting (9) en berg deze op een veilige plek op.

**BELANGRIJK:** Houd de pomp weg bij hoge temperaturen, vorst, brandbare & explosieve goederen.

#### 2. Filterreiniging



Verwijder het filterklepje (6)



Reinig het filternet (5) en het filterklepje (6)



Vervang filternet (5) en het filterklepje (6)

### VOOR BATTERIJ

1. We raden aan de batterij na ieder gebruik tot ongeveer 40%-50% op te laden om de maximale levensduur van de batterij te garanderen. **Laad de batterij op voor het eerste gebruik.**
2. Laad de batterij ten minste iedere drie maanden op, om het 40%-50% oplaadniveau te garanderen – de batterij loopt leeg wanneer deze voor langere tijd wordt opgeslagen.
3. Laad de batterij niet op met meer capaciteit dan gespecificeerd (Output: 5V / 0.5-2A.).
4. Weghouden bij hoge temperaturen of licht ontvlambare & explosieve goederen.

## SPECIFICATIE

Volt:	3.7V	Capaciteit van batterij:	2200mAH
Max. elek. Verm.:	2.0A	Gebruiksduur:	45~60min
Waterdebiet:	2.5L/min	Opladmethode:	USB-aansluiting van 5V, 0.5-2A
Voeding:	Geïntegreerde batterij (lithium)	Oplaadduur:	2-5U (Afhankelijk van specificaties van oplader)