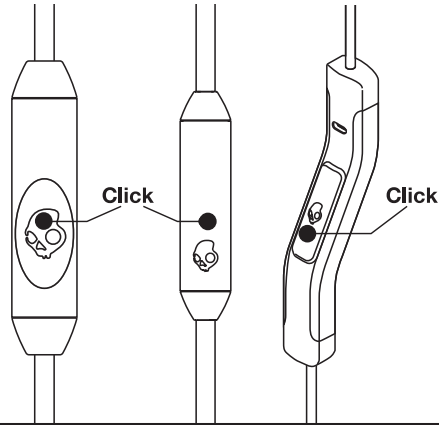




# Skullcandy

## MIC1 USERGUIDE



MIC1 OPERATION	CLICK	CLICK
<p><b>TAKE/MAKE CALLS</b>            PRENDRE/PASSER APPEL            ANNEHMEN/TÄTIGEN VON GESPRÄCHEN            接听/拨打电话            RECIBIR/REALIZAR LLAMADAS            MODTAG/FORETAG OPKALD  <b>GESPREK AANNEMEN/VOEREN</b>            RECEBER/FAZER CHAMADAS            VASTAANOTA/SOITA PUHELU            RICEVIFAI CHIAMATE            受信 / 発信            전화 발신/수신            BESVAR/FORETA ANROP            ПРИНЯТЬ ВХОДЯЩИЙ ВЫЗОВ/ПОЗВОНИТЬ            TA EMOT/RING SAMTAL            RECEVOIR/FAIRE DES APPELS</p>	●	<p><b>PREVIOUS TRACK</b>            PISTE PRÉCÉDENTE            VORANGEHENDER TITEL            上一曲            CANCIÓN ANTERIOR            FORRIGE MUSIKNUMMER            VORIG NUMMER            FAIXA ANTERIOR            EDELLINEN KAPPALLE            BRANO PRECEDENTE            前のトラック            이전 트랙            FORRIGE SPOR            ПРЕДЫДУЩИЙ ТРЕК            FÖREGÅENDE LJUdspÅR            PISTE PRÉCÉDENTE</p>
<p><b>PLAY/PAUSE</b>            LECTURE/PAUSE            WIEDERGABE/PAUSE            播放/暂停            REPRODUCIR/PAUSAR            AFSPIEL/PAUSE            AFSPLEEN/PALUZEREN            REPRODUZIR/COLOCAR EM PAUSA            TOISTO/TAUKO            RIPRODUCI/PAUSA            再生 / 一時停止            재생/일시 중지            SPILL/PAUSE            ВОСПРОИЗВЕДЕНИЕ/ПАУЗА            SPELA UPP/PAUSA            TOUCHE DE LECTURE/TOUCHE DE PAUSE</p>	●	<p><b>VOICE COMMAND (HOLD)</b>            COMMANDE VOCALE (MAINTENEZ ENFONCÉ)            SPRACHBEFEHL (HALTEN)            语音命令(持有)            MANDO DE VOZ(RETENER)            STEMMEKOMMANDO (AT HOLDE)            SPRAAKOPDRACHT (HOUDEN)            COMANDO VOCAL (SEGURAR)            AANIKOMENTO (PITILE)            COMANDO VOCALE (TENERE)            音声命令 (ホールド)            음성 명령(라악)            TALEKOMMANDO (HOLD)            ГОЛОСОВОЙ КОМАНДЫ (УДЕРЖИВАТЬ)            RÖSTKOMMANDO (HÅLLA UPP)</p>
<p><b>NEXT TRACK</b>            PISTE SUIVANTE            NÄCHSTER TITEL            下一曲            SIGUIENTE CANCIÓN            NÆSTE MUSIKNUMMER            VOLGEND NUMMER            FAIXA SEGUINTE            SEURAAVA KAPPALLE            BRANO SUCCESSIVO            次のトラック            다음 트랙            NESTE SPOR            СЛЕДУЮЩИЙ ТРЕК            NÄSTA LJUdspÅR            PROCHAINE PISTE</p>	● ●	



Americas  
 Skullcandy, Inc. 6301 N Landmark Dr.  
 Park City, UT 84098, U.S.A.  
[www.skullcandy.com](http://www.skullcandy.com)

Europe  
 Skullcandy Europe BV Postbus 425  
 5500AK Veldhoven Nederland.  
[skullcandy.eu](http://skullcandy.eu)