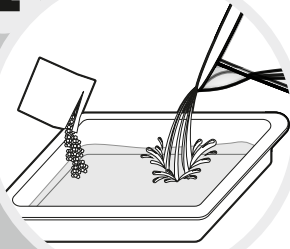




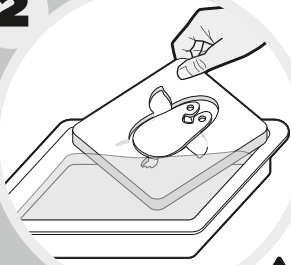
DE: Bedienungsanleitung NL: Gebruiksaanwijzing
F: Mode d'emploi I: Istruzioni E: Instrucciones de manejo
P: Instruções de utilização PL: Instrukcja obsługi

1



D: 250 ml Wasser und 5 g Wasserzusatz in den mitgelieferten Behälter geben. So lange rühren, bis sich der Wasserzusatz vollständig aufgelöst hat. **TIPP:** Die Wassermischung ist wiederverwendbar. Zur Aufbewahrung Wassermischung einfach abdecken. **NL:** 250 ml water en 5 g wateradditief in de meegeleverde houder doen. Zo lang roeren totdat het wateradditief volledig is opgelost. **TIP:** Het watermengsel kan opnieuw worden gebruikt. Dek het watermengsel gewoon af om het te bewaren. **F:** Versez 250 ml d'eau et 5 g d'additif dans le récipient fourni. Remuez jusqu'à ce que l'additif soit complètement dissous. **CONSEIL :** Le mélange pourra être réutilisé par la suite. Pour le conserver, il suffit de le couvrir. **I:** Aggiungere 250 ml di acqua e 5 g di additivo per acqua nel contenitore in dotazione. Mescolare fino a quando l'additivo non si è completamente sciolto. **CONSIGLIO:** La miscela di acqua è riutilizzabile. Per conservarla, basta semplicemente coprirli. **E:** Poner 250 ml y 5 g de aditivo para el agua en el recipiente incluido. Remover hasta que el aditivo se haya disuelto completamente en el agua. **CONSEJO:** La solución de agua se puede volver a utilizar. Solo hay que cubrir la solución de agua para conservarla. **P:** Adicionar 250 ml de água e 5 g de aditivo de água no recipiente fornecido. Agitar até o aditivo estar completamente dissolvido. **SUGESTÃO:** A mistura de água é reutilizável. Para guardar, basta tapar a mistura de água. **PL:** Wlej 250 ml wody i dodaj 5 g dodatku do wody do dostarczonego pojemnika. Mieszaj do momentu całkowitego rozpuszczenia się dodatku do wody. **PORADA:** Mieszanka wody jest wielokrotnego użytku. W celu przechowania, przykryj mieszaninę wody.

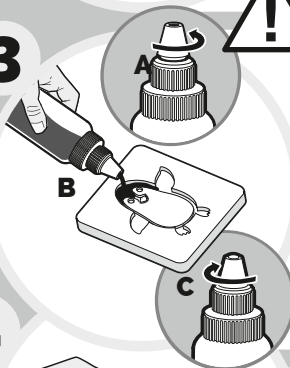
2



D: Wählen Sie eine Form aus. Tauchen Sie die Form zur Vorbereitung kurz in die Wassermischung ein. **NL:** Kies een vorm. Dompel de vorm ter voorbereiding kort onder in het watermengsel. **F:** Choisissez l'un des moules. Plongez brièvement le moule dans le mélange. **I:** Scegliere una formina. Per facilitare il distacco del gel, immergere la formina nella miscela di acqua. **E:** Escoge un molde. Para preparar el molde, sumérgelo brevemente en la solución de agua. **P:** Escolha uma forma. Submerja por instantes o molde na mistura de água para preparar. **PL:** Wybierz formę. W celu przygotowania formy, zanurz ją krótko w mieszaninie wody.



3



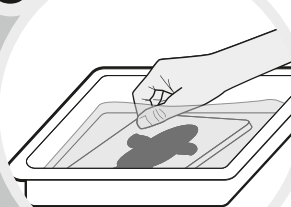
D: Jede Flasche ist mit einer Versiegelung verschlossen. Bitte entfernen Sie diese vor Verwendung. Öffnen Sie die Flaschen vorsichtig durch Drehen des Verschlusses (A). Füllen Sie die Form bis zur oberen Kante mit verschiedenen Gels (B). Verschließen Sie die Flaschen wieder vorsichtig (C). **NL:** Elke fles is verzegeld. Verwijder de verzegeling alstublieft voor gebruik. Open de flesjes voorzichtig door de sluiting (A) te draaien. Vul de vorm tot aan de bovenste rand met verschillende gels (B). Sluit de flesjes weer voorzichtig (C). **F:** Chaque flacon est fermé par un bouchon d'étanchéité. Veuillez le retirer avant utilisation. Ouvrez les flacons en tournant délicatement leur capuchon (A). Remplissez le moule jusqu'au bord supérieur avec différents gels (B). Puis refermez les flacons, toujours avec précaution (C). **I:** Ogni bottiglia è chiusa con un tappo. Togliere prima dell'uso. Aprire le bottiglie con cautela girando il tappo (A). Riempire la formina fino al bordo superiore con gel diversi (B). Richiudere le bottiglie con cautela (C). **E:** Cada frasco está cerrado con un tapón de sellado. Quitarlo antes de usar el frasco. Abre el frasco con cuidado, girando la tapa (A). Llena el molde hasta el borde superior con distintos geles (B). Vuelve a cerrar los frascos con cuidado (C). **P:** Cada garrafa está fechada com um selo. Retire o selo antes de utilizar. Abra cuidadosamente as garrafas ao girar a tampa (A). Encha o molde até à borda com diferentes géis (B). Volte a fechar as garrafas com cuidado (C). **PL:** Każda butelka zamknięta jest zabezpieczeniem. Proszę je usunąć przed użyciem. Ostrożnie otwórz butelki poprzez obrót zamknięcia (A). Wypełnij formę różnymi żelami aż do górnej krawędzi (B). Ponownie ostrożnie zamknij butelki (C).

4



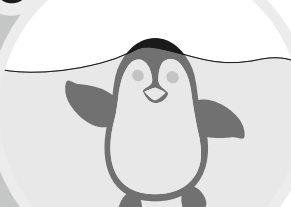
D: Streuen Sie das Glitzerpulver auf das Gel. Sie können das Pulver auf der Oberfläche belassen oder unter das Gel mischen. **NL:** Strooi het glinsterende poeder op de gel. U kunt het poeder op het oppervlak laten liggen of in de gel mengen. **F:** Saupoudrez la poudre scintillante sur le gel. Vous pouvez laisser la poudre sur la surface ou la mélanger au gel. **I:** Cospargere glitter in polvere sul gel. È possibile lasciare la polvere sulla superficie o mescolarla nel gel. **E:** Esparce la purpurina sobre el gel. Puedes dejar la purpurina en la superficie o mezclarla con el gel. **P:** Polvilhar o pó brilhante por cima do gel. Pode deixar o pó na superfície ou misturar no gel. **PL:** Rozsyp brokat w proszku na powierzchni żelu. Możesz pozostawić proszek na powierzchni lub wmieszać do żelu.

5



D: Tauchen Sie die Form mit Gel in die Wassermischung. Bewegen Sie die Form leicht hin und her. Nach ca. 10 bis 30 Sekunden löst sich das Gel von der Form. Je länger das Gel in der Wassermischung bleibt, desto fester wird es. **NL:** Dompel de vorm met gel in het watermengsel. Beweeg de vorm lichtjes heen en weer. Na ca. 10 tot 30 seconden laat de gel los uit de vorm. Hoe langer de gel in het watermengsel blijft, des te steviger wordt het. **F:** Trempez le moule avec le gel dans le mélange. Bougez légèrement le moule dans un sens et dans l'autre. Le gel se détache du moule au bout de 10 à 30 secondes. Plus le gel reste longtemps dans le mélange, plus il durcit. **I:** Immergere la formina con gel nella miscela di acqua. Muovere leggermente la formina avanti e indietro. Dopo ca. 10 - 30 secondi il gel si stacca dalla formina. Più il gel resta nella miscela di acqua, maggiore sarà la sua consistenza. **E:** Sumerge el molde con el gel en la solución de agua. Mueve el molde ligeramente de un lado a otro. Al cabo de aprox. 10 a 30 segundos, el gel se soltará del molde. Cuanto más tiempo permanezca el gel en la solución de agua, más se solidificará. **P:** Mergulhe o molde com gel na mistura de água. Mova suavemente o molde para a frente e para trás. Após cerca de 10 a 30 segundos o gel sai do molde. Quanto mais tempo gel permanecer na mistura de água, mais firme ficará. **PL:** Zanurz formę z żelem w mieszaninie wody. Delikatnie poruszaj formą tam i z powrotem. Po około 10 do 30 sekundach żel odkleja się od formy. Im dłużej żel pozostaje w mieszaninie wody, tym staje się on twardszy.

6



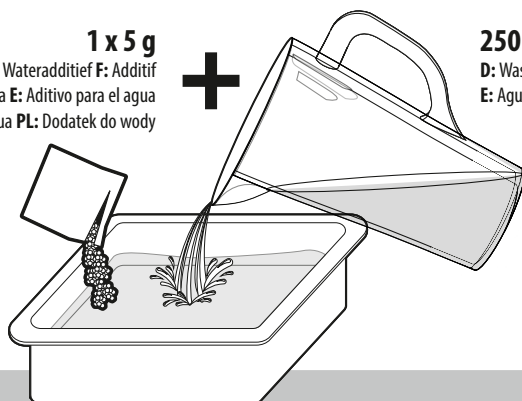
D: Nehmen Sie die Figur aus der Wassermischung, sobald die gewünschte Festigkeit erreicht ist. Geben Sie die Figur danach in reines Wasser. Hier behält die Figur ihre Festigkeit und kann aufbewahrt werden. Außerhalb von reinem Wasser trocknet die Figur aus. **NL:** Haal het figuur uit het watermengsel, zodra het de gewenste stevigheid heeft bereikt. Doe het figuur vervolgens in schoon water. Hierbij houdt het figuur zijn stevigheid in kan het bewaard worden. Als het figuur niet in schoon water ligt, droogt het uit. **F:** Une fois que le gel a atteint le degré de durcissement souhaité, sortez la figurine du mélange. Puis mettez-la dans de l'eau propre. La figurine reste rigide dans l'eau propre et peut être conservée de cette façon. En dehors de l'eau, la figurine dessèche. **I:** Una volta raggiunta la consistenza desiderata, togliere la figurina dalla miscela di acqua e successivamente metterla in acqua pura, dove conserva la sua consistenza e può essere conservata. Se invece la si conserva fuori dall'acqua pura, la figurina si asciuga. **E:** Saca la figura de la solución de agua en cuanto haya alcanzado la firmeza que deseas. A continuación, introduce la figura en agua limpia. Puedes guardar la figura en agua limpia para que conserve su firmeza. Fuera del agua, la figura se secará. **P:** Retire a figura da mistura de água, assim que tiver atingido a firmeza pretendida. Em seguida, passar a figura por água limpa. Assim, a figura irá manter a sua forma e pode ser guardada. Depois de retirado da água limpa, a figura irá secar. **PL:** Wyjmij figurę z mieszaniny wody, gdy tylko osiągnie wymaganą stabilność. Następnie umieść figurę w czystej wodzie. Tutaj figura zachowuje swoją stabilność i może być przechowywana. Poza czystą wodą figura wysycha.



DE: Bedienungsanleitung NL: Gebruiksaanwijzing
F: Mode d'emploi I: Istruzioni E: Instrucciones de manejo
P: Instruções de utilização PL: Instrukcja obsługi

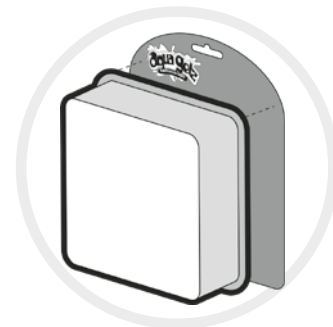
D: Wassermischung NL: Watermengsel
F: Mélange I: Miscela di acqua E: Solución de agua
P: Mistura de água PL: Mieszanina wody

1 x 5 g
D: Wasserzusatz NL: Wateradditief F: Additif
I: Additivo per acqua E: Aditivo para el agua
P: Aditivo para a água PL: Dodatek do wody



250 ml

D: Wasser NL: Water F: Eau I: Acqua
E: Agua P: Água PL: Woda



D: Verpackung dient als Behälter
NL: Verpakking dient als houder
F: L'emballage sert de récipient
I: La confezione serve come contenitore
E: El envase sirve como recipiente
P: A embalagem serve de recipiente
PL: Opakowanie służy jako pojemnik

D: 250 ml Wasser und 5 g Wasserzusatz in einen Behälter geben. So lange rühren, bis sich der Wasserzusatz vollständig aufgelöst hat. **WICHTIG:** Bitte befolgen Sie die Mengenangaben für ein optimales Ergebnis. Die Wassermischung kann über den Abfluss bedenkenlos entsorgt werden. **TIPP:** Die Wassermischung ist wiederverwendbar. Zur Aufbewahrung Wassermischung einfach abdecken.

NL: 250 ml water en 5 g wateradditief in een houder doen. Zo lang roeren totdat het wateradditief volledig is opgelost. **BELANGRIJK:** Neem de vermelding voor de hoeveelheden in acht voor een optimaal resultaat. Het watermengsel kan zonder problemen via de gootsteen worden afgevoerd. **TIP:** Het watermengsel kan opnieuw worden gebruikt. Dek het watermengsel gewoon af om het te bewaren.

F: Versez 250 ml d'eau et 5 g d'additif dans un récipient. Remuez jusqu'à ce que l'additif soit complètement dissous. **IMPORTANT :** Veuillez respecter les quantités indiquées afin d'obtenir les meilleurs résultats. Quand vous n'avez plus besoin du mélange, vous pouvez le jeter sans problème par n'importe quel trou d'évacuation. **CONSEIL :** Le mélange pourra être réutilisé par la suite. Pour le conserver, il suffit de le couvrir.

I: Aggiungere 250 ml di acqua e 5 g di additivo per acqua in un contenitore. Mescolare fino a quando l'additivo non si è completamente sciolto. **IMPORTANTE:** Per ottenere un risultato ottimale è necessario rispettare con precisione le quantità indicate. La miscela di acqua può essere smaltita in modo sicuro, gettandola nello scarico. **CONSIGLIO:** La miscela di acqua è riutilizzabile. Per conservarla, basta semplicemente coprirlo.

E: Poner 250 ml y 5 g de aditivo para el agua en un recipiente. Remover hasta que el aditivo se haya disuelto completamente en el agua. **IMPORTANTE:** Para obtener un resultado óptimo, respeta las cantidades indicadas. La solución de agua se puede eliminar en el desagüe del fregadero sin problemas. **CONSEJO:** La solución de agua se puede volver a utilizar. Solo hay que cubrir la solución de agua para conservarla.

P: Adicionar 250 ml de água e 5 g de aditivo de água num recipiente. Agitar até o aditivo estar completamente dissolvido. **IMPORTANTE:** Siga as instruções em termos de quantidade para obter os melhores resultados. A mistura de água pode ser deitada no ralo sem problemas. **SUGESTÃO:** A mistura de água é reutilizável. Para guardar, basta tapar a mistura de água.

PL: Wlej 250 ml wody i dodaj 5 g dodatku do wody do pojemnika. Mieszaj do momentu całkowitego rozpuszczenia się dodatku do wody. **WAŻNE:** Proszę postępować zgodnie z instrukcjami dotyczącymi ilości, aby uzyskać najlepsze wyniki. Mieszanina wody może być bez obaw usunięta do kanalizacji. **PORADA:** Mieszanina wody jest wielokrotnego użytku. W celu przechowania, przykryj mieszaniwę wody.

D: ACHTUNG! Nicht geeignet für Kinder unter 8 Jahren. Benutzung unter Aufsicht von Erwachsenen. Enthält eine Chemikalie, die augenreizend ist. In gelöster Form ist die Chemikalie unbedenklich. Lies die Warnung vor Gebrauch, befolge sie und halte sie nachschlagebereit. **NL: OPGELET!** Niet geschikt voor kinderen jonger dan 8 jaar. Alleen onder toezicht van volwassenen gebruiken. Bevat een chemisch middel dat irriterend voor de ogen is. In opgeloste toestand is het chemisch middel onbedenklijk. Lees voor gebruik de waarschuwing, neem deze in acht en houdt ze binnen handbereik om nog eens te kunnen raadplegen.

F: ATTENTION! Ne convient pas aux enfants de moins de 8 ans. À utiliser sous la surveillance d'un adulte. Outil un produit chimique irritant pour les yeux. Sous forme dissoute, le produit chimique ne présente pas de danger. Lisez l'avertissement avant utilisation, suivez-les et gardez-les pour consultation ultérieure. **I: AVVERTENZA!** Non adatto a bambini di età inferiore a 8 anni. Da usare sotto la sorveglianza di un adulto. Contiene una sostanza chimica irritante per gli occhi. In forma disciolta la sostanza chimica non è pericolosa. Leggere l'avviso prima dell'uso, rispettarle e tenerle sempre a portata di mano per la consultazione.

E: ¡ATENCIÓN! No apto para niños menores de 8 años. Usar bajo la supervisión de adultos. Contiene una sustancia química que irrita los ojos. Dicha sustancia química es inocua en estado disuelto. Lee la advertencia antes de usar el producto, cúmplela y tenla a mano para poder consultarla. **P: ATENÇÃO!** Não indicado para crianças com menos de 8 anos. Usar apenas sob supervisão de adultos. Contém um produto químico que é irritante para os olhos. Na forma dissolvida, o produto químico é inofensivo. Leia o aviso antes de utilizar, siga e guarde pronto para referência. **PL: UWAGA!** Nie nadaje się dla dzieci poniżej 8 roku życia. Użytkowanie pod nadzorem osoby dorosłej. Zawiera substancję chemiczną, która podrażnia oczy. W postaci rozpuszczonej substancja ta jest nieszkodliwa. Przeczytaj ostrzeżenie przed użyciem, przestrzegaj je i zachowaj do wglądu.

Simba Toys GmbH & Co. KG · Werkstr. 1 · 90765 Fürth · Germany
simbatoy.de | service.simbatoy.de

Simba Toys UK Ltd., Broomfield House, Bolling Road, Bradford BD4 7BG • Simba Toys España S.L., Edificio América II, C/ Proción, 7, Portal 2, Planta 2ª, Oficina E, 28023 Madrid • Simba Toys Italia s.r.l. – Strada Statale 32 n. 9 – 28050 Pombia (NO) Italy • Simba Toys Polska Sp. z o.o., ul. Flisa 2, 02-247 Warszawa • Simba Toys Hungária Kft., Vendel Park, Budai u. 4., 2051 Biatörbágy • Smoby Toys SAS., 95 Route du Haut Jura, 39170 Lavans-lès-Saint-Claude, France • Simba Toys CZ, spol. s r.o., Lidická 481, 273 51 Unhošť • Simba Toys Bulgaria, Симба Тойс България ЕООД, с. Кривина 1588, общ. София, ул. Розова Градина 17, тел. +359 29625859 • Simba Toys Austria, Jochen-Rindt-Straße 25, 1230 Wien • Simba Oyuncak Paz.Ltd. Şti., İçerenköy Mahallesi, Huzur Hoca Caddesi, Piramit Grup İş Merk. No.57 Kat 2, 34752 Ataşehir / İstanbul, TÜRKİYE • S.C. Simba Toys Romania SRL, Baneasa Business Center, Sos. Bucuresti-Ploiesti 19-21, Sector 1, 013694 - Bucuresti, Romania • Simba/Dickie (Switzerland) AG, Ausserfeldstrasse 9, 5036 Oberentfelden, Schweiz • Simba Toys Nordic AS, Pindsløveien 1 C, 3221 Sandefjord, Norway • N.V. Simba Toys Benelux S.A., Moeskroensesteenweg 383C, 8511 Aalbeke, Belgium • Simba Toys Middle East, P.O. Box 61106, Dubai, U.A.E. • Simba Dickie Finland Oy, Sinikalliontie 3 B, 02630 Espoo, Finland • Simba Toys Ukraine Ltd., Симба Тойз Україна, вул. Червоноткацька 42, м. Київ 02660 • Simba Thailand 172 Moo 4, Soi Wat Praifah Bangkok-Patumthani Rd. Bangdua, Muang, Pathumthani 12000 Thailand • SISO Toys South Africa (PTY) Ltd. Compass House, 12 Crassula Road, Cornubia, Durban, 4051 • Simba Toys Vietnam Limited, Floor 14-08B, Vincom building, Le Thanh Ton Street 72, Ben Nghe ward District 1, 700000 Ho Chi Minh City, Vietnam • Simba Toys India Pvt Ltd., B1-002, Ground Floor, Boomerang Building, Chandivali Farm Road, Andheri (E), Mumbai – 400072 • Fabriqué en Chine / Hergestellt in China / Made in China / Fabricado en China / Fabricado na China / Fabricato in Cina / Gemaakt in China 66660422

Zoinks™ Patent Pending.

© 2022 Zoinks™ All rights reserved.

10 632 2568

P2/2

