

**FR BIBERONS – Pour la sécurité et la santé de votre enfant**

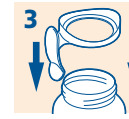
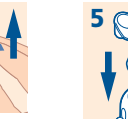
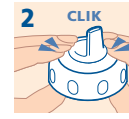
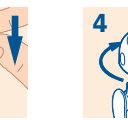
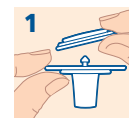
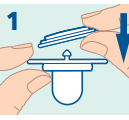
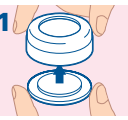
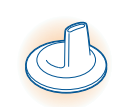
**AVERTISSEMENT !** • Avant la première utilisation, mettre le produit dans l'eau bouillante et l'y laisser pendant 5 min par mesure d'hygiène

- Après chaque utilisation, désassembler entièrement pour laver et rincer toutes les pièces du biberon séparément. Pour des raisons d'hygiène, les stériliser dans un stérilisateur Philips AVENT ou les faire bouillir pendant 5 min
- Nettoyer l'article avant chaque utilisation
- Avant chaque utilisation, examiner et tirer sur la tétine du biberon dans tous les sens. La jeter dès les premiers signes de détérioration ou de fragilité
- Pour des raisons d'hygiène, nous conseillons toutefois de remplacer la tétine tous les 3 mois même en l'absence de signes de détérioration ou de fragilité
- Ne pas exposer une tétine de biberon directement au soleil ou à la chaleur et ne pas la laisser non plus dans un produit désinfectant (« solution de stérilisation ») pendant plus longtemps que la durée recommandée car cela pourrait fragiliser la tétine
- Ce produit doit toujours être utilisé sous la surveillance d'un adulte
- Ne jamais utiliser une tétine de biberon en guise de sucette
- La tétée continue et prolongée de liquides peut entraîner l'apparition de caries dentaires
- Toujours vérifier la température de l'aliment avant de donner le biberon
- Garder tous les éléments non utilisés hors de portée des enfants
- NE PAS réchauffer le contenu au four micro-ondes : la chaleur inégalement répartie peut causer des brûlures à votre enfant
- Se laver soigneusement les mains avant de toucher des pièces stérilisées et s'assurer que les surfaces sur lesquelles sont posées ces pièces sont bien propres
- NE PAS utiliser de nettoyants abrasifs ou antibactériens
- Une trop grande concentration de produits détergents peut fendre le plastique. Dans ce cas, remplacer le produit immédiatement
- Les biberons vont au lave-vaisselle mais certains colorants alimentaires peuvent déteindre sur le plastique
- Enfiler toujours les tétines dans leur bague quand les pièces sont encore mouillées
- NE PAS serrer trop fort la bague munie de sa tétine sur le goulot du biberon
- Conserver les tétines au sec, dans un récipient couvert
- NE PAS laisser un enfant jouer avec les pièces détachées ni marcher ou courir pendant qu'il boit au biberon
- Des boissons autres que du lait ou de l'eau, comme par exemple des jus de fruits ou des sodas sucrés, sont déconseillées. Si vous en donnez, diluez-les bien et assurez vous qu'elles sont bues sans délai plutôt que longuement sirotées
- Les tétines sont disponibles séparément
- N'utiliser que des tétines AVENT avec des biberons AVENT.

**TASSE MAGIC – Pour la sécurité et la santé de votre enfant AVERTISSEMENT !**

- Ce produit doit toujours être utilisé sous la surveillance d'un adulte
- La tétée continue et prolongée de liquides peut entraîner l'apparition de caries dentaires
- Avant la première utilisation, nettoyer le produit
- Toujours vérifier la température de l'aliment avant de faire boire l'enfant
- Cependant, nous vous informons que les tasses AVENT MAGIC et MAGIC SPORT munies de leur bec ne conviennent pas aux boissons chaudes ou gazeuses et ne peuvent donc pas être utilisées au micro-ondes
- Avant chaque utilisation, vérifier l'état du produit. Le jeter au moindre signe d'usure ou d'endommagement
- Toutefois, pour des raisons d'hygiène, nous conseillons de remplacer les bcs tous les 3 mois même en l'absence d'usure ou d'endommagement
- Après chaque utilisation, désassembler entièrement pour laver et rincer toutes les pièces séparément
- Garder tous les éléments non utilisés hors de portée des enfants
- Ne PAS utiliser de nettoyants abrasifs ou antibactériens
- Une trop grande concentration de produits détergents peut fendre le plastique. Dans ce cas, remplacer le produit immédiatement
- Les tasses vont au lave-vaisselle mais certains colorants alimentaires peuvent déteindre sur le plastique
- NE PAS laisser un enfant jouer avec les pièces détachées ni marcher ou courir pendant qu'il boit à la tasse
- Des boissons autres que du lait ou de l'eau, comme par exemple des jus de fruits ou des sodas sucrés, sont déconseillées. Si vous en donnez, diluez-les bien et assurez vous qu'elles sont bues rapidement plutôt que longuement sirotées
- NE PAS utiliser les tasses munies de leur bec pour mélanger du lait artificiel car la valve anti-fuites pourrait se boucher et les pièces fuir
- Toujours s'assurer que la valve est correctement assemblée
- Les tasses AVENT MAGIC ne devraient servir qu'à faciliter la transition à la tasse ordinaire
- N'utiliser que les bcs de rechange AVENT avec des tasses AVENT
- Les bcs de rechange avec valve sont disponibles séparément.

**Philips AVENT est à votre disposition**  
FR: Numéro Vert 0800 90 81 54  
CH: 056 266 5656  
BE/LU: +32 (0)9 259 1050  
[www.philips.com/AVENT](http://www.philips.com/AVENT)



42133 5440 080 #2

[www.philips.com/AVENT](http://www.philips.com/AVENT)  
AVENT Ltd, Suffolk, CO10 7QS, England  
(AVENT Ltd is a member of the Philips Group)



