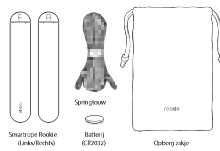


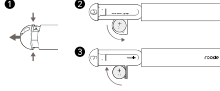
ONDERDELEN

De batterij van het nieuwe product is opgeborgen in het rechter handvat (het handvat zonder het ROOKIE logo).

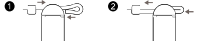


INSTELLEN

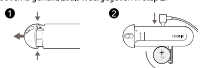
De batterij plaatsen : Om de batterij te verwijderen, houd het rechterhandvat (het handvat zonder het ROOKIE logo) en druk de twee punten in zoals afgebeeld in de pijlen van stap 1 van de instructie-beelden. Verwijder de omliggende van het apparaat. Haal de batterij van het rechter handvat zoals afgebeeld in stap 2 en plaats de batterij in het linkerhandvat. (het handvat met Rookie logo) Zoals afgebeeld in stap 3. Je kan een aanvullende batterij in het rechterhandvat bewaren. Het is beter om de batterij in het rechterhandvat te bewaren als je het springtouw niet gebruikt om de kwaliteit van de batterij te behouden.



Het touw bevestigen : Steek het touw in het eerste gat aan de bovenkant van de (Rookie) zoals getoond in stap 1 hieronder. Na het opnieuw inbrengen van het touw het tweede gat, bevestig het touw aan de touwhouder zoals getoond in stap 2.



De batterij vervangen : Na het verwijderen van de batterijen behuizing van het lichaam als getoond in stap 1, gebruik een spijl of een ander klein, dun voorwerp om de batterijhouder door in het gat van de andere kant van de batterij te duwen houdende zo als aangegeven in stap 2 van de instructiehandleiding. Alstublieft zorg ervoor dat de (+) van de batterij naar boven is gericht, zoals weergegeven in stap 2.



Bedankt voor de bestelling van de Tangram Smartrope Rookie.

Lees de handleiding voor gebruik

EN

TANGRAM

HOE TE GEBRUIKEN

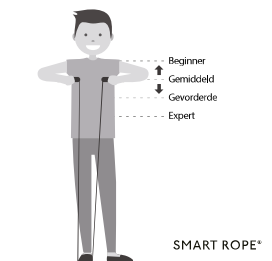
Download en installeer de app: Zoek naar "Smartrope" in de Apple App Store of Google Play om de app te installeren. Start de applicatie en zet de (Rookie) aan, het zal automatisch maak verbinding met de (Smartrope)-app.



Aan / uitzetten : De (Rookie) wordt ingeschakeld door simpelweg te draaien het linker handvat; de (Rookie) zal een klein geluid maken wanneer ingeschakeld. Als er geen beweging is, wordt het apparaat uitgeschakeld automatisch na 20 seconden.

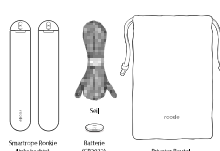
Opname : Trainingssets worden automatisch opgenomen en opgeslagen na 5 handgreepacties. Trainingsgegevens kunnen worden gerecorded en gecontroleerd via de (Smartrope) App. (Rookie) recordert tot 1000 sets traininggegevens.

De lengte van het touw aanpassen : Stap op het touw met je voet en trek dit als zo als hieronder weergegeven. Een touw dat ook is lang na het afstellen. Het met een schaar worden geknipt. Hoe langer detouw, hoe gemakkelijker het is om touw te springen, maar je wordt langzamer. Als je bent niet bekend met touwspringen, het is goed als de lengte van het touw is eerst lang. Verlaag vervolgens geleidelijk het touw naar uw gewenste lengte. Kinderen wordt aangeraden om te beginnen schouder hoogte.



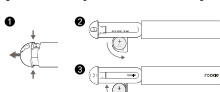
Produktzusammensetzung

Das Produkt des neuen Produkts befindet sich im rechten Griff ohne Logo.

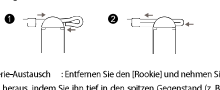


Montage

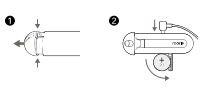
Batterieremontage : Drücken Sie die oben- / unten-Taste wie in der folgenden Abbildung gezeigt, und ziehen Sie am Griff, um ihn zu entfernen. Nehmen Sie den Akku aus dem Griff ohne Logo und legen Sie ihn in den Griff mit dem Logo. Es wird empfohlen, den Ersatzakku bei längerer Nichtbenutzung in rechten Batteriehäuser zu legen.



Montieren Sie das Seil : Legen Sie den Seilhalter auf eine Seite und führen Sie das Seil in das Loch am Körper von (Rookie) ein. Nehmen Sie die Leine mit dem folgenden Loch heraus und setzen Sie sie in die Halterung ein.



Batterie-Austausch : Entfernen Sie den (Rookie) und nehmen Sie den Akku heraus, indem Sie ihn tief in den spitzen Gegenstand (z. B. den Kopfhörersteker) drücken. Bitte achten Sie bei der Installation auf die Polarität der Batterie.



Vielen Dank, dass Sie sich für den Tangram Smartrope Rookie.

Bitte vor Gebrauch lesen.

TANGRAM

Verwendung

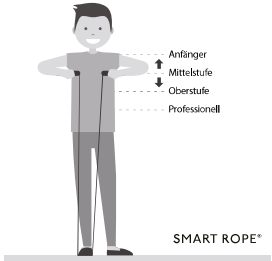
App installieren : Suchen Sie nach der App (Smartrope) im Apple App Store und bei Google Play, und installieren Sie die dezidierte App. Wenn Sie die App (Smartrope) starten und die Stromquelle des Springseils einschalten, wird es automatisch verbunden.



Einschalten des Stroms : Wenn der Akku angebracht ist und der linke Griff mit dem Logo schnell gedreht wird, wird die Stromquelle mit dem Middle-Ton eingeschaltet. Wenn keine Bedienung erfolgt, schaltet sich das Gerät nach 20 Sekunden aus.

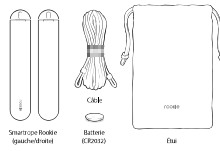
Track Record : Wenn Sie ein Training mit einem Seil in beiden Händen beginnen, wird der Strom automatisch eingeschaltet. Sportliche Aufzeichnungen werden automatisch aufgezeichnet, wenn Sie mehr als fünf Minuten üben. Die Aufzeichnungen können durch Verknüpfung mit der (Smartrope) App bestätigt / gespeichert werden. (Rookie) speichert bis zu 1000 Trainingsdaten.

Anpassen der Länge des Seils : Passen Sie die Länge an, indem Sie das Seil von unten gezogen drücken mit dem Fuß und ziehen. Wenn die Länge des Seils zu lang ist, schneiden Sie es mit einer Schere ab. Wenn das Seil lang ist, ist das Springseil einfach, kann aber nicht schnell ausgeführt werden. Wenn Sie mit Seilknippen nicht gewöhnt sind, können Sie mit einem längeren Seil beginnen. Wenn Sie sich daran gewöhnt haben, das Seil zu überspringen, reduzieren Sie die Länge des Seils allmählich. Besonders Kinder sollten auf Schulterhöhe beginnen.



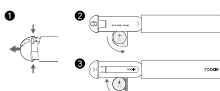
Contenu de l'emballage

La batterie du nouveau produit se trouve à l'intérieur de la poignée droite (celle sans le logo (Rookie)).

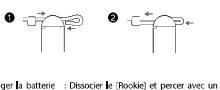


Assemblage

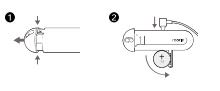
Placez la batterie : Appuyez sur les boutons haut/bas comme indiqué par les flèches sur le schéma pour détacher les poignées. Sortir la batterie qui se trouve à l'intérieur de la poignée sans le logo et la placer dans celle avec le logo. Il est conseillé de garder la batterie de rechange — ou dans le cas de non-utilisation prolongée — dans le porte-batterie de la poignée droite.



Assembler le câble : Insérer le câble dans le premier trou à l'extrémité du (Rookie) comme indiqué sur le schéma ci-dessous. Après avoir inséré le câble de nouveau dans le deuxième trou, attacher le câble au porte-câble comme indiqué dans le deuxième étape du schéma.



Changer la batterie : Dissocier le (Rookie) et percer avec un objet pointu (une pince jack d'écouleur, par exemple) pour faire sortir la batterie. Lorsque vous la placez, veillez à bien respecter les polarités.



Merci d'avoir choisi Tangram Smartrope Rookie.

À lire avant utilisation .

TANGRAM

RESETTEN: Halte de batterie en u bevestiging(en) van de batterij in de linker handvat. De opgeladen data van de ROOKIE wordt verwijderd bij het resetten van de Smart Rope. Synchroniseer het toestel voor het plaatsen van de batterij.

VEILIGHEID HANDLEIDING

1. Houdt de batterij buiten bereik van kinderen. Houdt de correcte procedures aan tijdens het weggevoeren van de batterij. / 2. Zoek gelijklijk als de batterij door u of iemand anders de batterij heeft doorgelukt. / 3. Plaats de batterij correct (doormiddel van de (+) en (-) tekenen) in de batterij zelf. Niet de batterij opladen, demonteren of verwarmen, dit kan ervoor zorgen dat de batterij ontbrandt of ontploft. / 4. Als de originele batterij (CR2032) niet wordt beschikt voor het product, dan is het voor problemen zorgen. Daarom raden wij u aan de originele batterij te gebruiken die wordt aangeleverd. / 5. Gebruik het product niet als het beschadigd is, dit kan voor blessures zorgen.

PAS OPI

1. Elke vorm van vloeistoffen of hoge temperaturen kan zorgen voor beschadiging van het product en het technische systeem. / 2. Sterke elektromagnetische straling en sterk magnetische velden kunnen een storing in het product veroorzaken. / 3. Het product is niet geschikt voor langdurige periodes van extreme temperaturen (omgevingstemperatuur). / 4. Gooien en laten vallen van het product kan tot beschadiging. / 5. Blootstelling ontleding en gemiddelde blootstelling kunnen het product beschadigen. Verwijder de batterij u van plan bent het apparaat gebruikende lange tijd niet te gebruiken. / 6. Het knopen met het product leidt tot welk van garantie. / 7. Het product is niet geschikt voor gebruik door kinderen (onder de leeftijd van 8 jaar). Het reinigen kan het gebruik van sterke chemicaliën of sterke reinigingsmiddelen het product aanlasten of vervalsen.

PRODUCT SPECIFICATIES

Batterijtype (lithiumbatterij) (CR2032, 3V)
 Battery Standby-periods: meer dan 3 maanden
 Battery standby-periods: ongeveer 12 maanden
 Communicatie afstand ongeveer 10 meter
 Ingangsspanning: 3.0V Typech
 MN / MAX gebruiksspanning: 2.0V ~ 3.3V
 MN / MAX gebruikstemperatuur: 0°C ~ 40°C

PRODUCT INFORMATION

Productnaam: Smartrope Rookie
 Modelnummer: SR100
 Vervaardiger: Tangram Factory, Inc.
 Land van herkomst: Republiek Korea
 Fabricatieplaats: alfordnkdj.k@gmail.com

Dit product is een klasse B elektromagnetisch compatibel apparaat conform de eis van de EMC-richtlijn. Het is niet bedoeld voor gebruik in alle omgevingsomstandigheden. Het is niet bedoeld voor gebruik in alle omgevingsomstandigheden. Het is niet bedoeld voor gebruik in alle omgevingsomstandigheden. Het is niet bedoeld voor gebruik in alle omgevingsomstandigheden.

Dit product is een elektronisch product. In zware omgevingsomstandigheden en apparaten kunnen optreden. De communicatieafstand van dit product is een mobiel apparaat. Kunnen variëren afhankelijk van de prestaties van het mobiele apparaat of de omgeving.

KWALITEITSGARANTIE

Dank u voor uw aankoop van een (Tangram Factory)-product. (Tangram Factory) Smartrope (Smartrope) producten volgen strikt kwaliteitsborgingsprocedures. De garantieperiode is 90 dagen vanaf de aankoopdatum en geldt voor de periode waarin we gratis reparatie en reparatie van het product aan. Als het product niet concreet is gebreukt of de kwaliteitsborgingsperiode is verstreken, wordt een vergoeding in rekening gebracht.

PRODUCT CERTIFICATEN



FCC Part 15.19
 Dit apparaat voldoet aan deel 15 van de FCC-regels. De bediening is onderworpen aan het volgende twee voorwaarden: (1) dit apparaat mag geen schadelijke interferentie veroorzaken, en (2) dit apparaat moet de ontvanger storing accepteren, indien storing (1) opgemerkte effecten kan veroorzaken optreedt.

FCC Part 15.21
 Eventuele wijzigingen of aanpassingen (inclusief de antennes) aan dit apparaat die dat de radio-uitstraling mogelijk veranderen, kan de af fabriek kan de beveiliging van de fabrikant en de af fabriek.

FCC Verbinding betreffende Modelnaam en RF-straling
 Dit apparaat is gebouwd aan de FCC-richtlijnen voor blootstelling aan RF-straling die zijn vastgesteld voor een ongecontroleerd omgeving. Dit apparaat en zijn antenne mogen niet naast elkaar staan of in combinatie met andere antenne of zendende. Deze apparaten moeten worden geïnstalleerd en bediend met een minimale afstand van 20 cm tussen de radiator en jouw lichaam.

CMR ID: 特号法産認許方式別 (5/N/1855)

Voor meer informatie over het contact

verwijzen wij u door naar de website
 Homepage: <http://tangramfactory.com>
 Email: help@tangramfactory.com



TANGRAM
 Designed by TANGRAM FACTORY, Made in Korea.
 © Copyright 2018 TANGRAM FACTORY, INC. All rights reserved.

Qualitätssicherung

Waren: Dank, dass Sie dieses Produkt von [Tangram Factory] gekauft haben. Dieses Produkt wird nach den strengen Qualitätskontroll- und Inspektionen durch die (Tangram Factory) hergestellt. Die Garantiezeit dieses Produkts beträgt 90 Tage ab Kaufdatum. Sie Qualitätssicherung, die durch ein fehlerhaftes Produkt verursacht werden, ist eine kostenlose Garantie (Umsatz, Rückersatz, Tausch und AS) möglich. Bei Problemen mit dem Produkt, die durch die Lichteinsparung der Verbraucher verursacht werden, können Sie Reparaturen und AS unabhängig von der Garantie kostenlos erhalten. Wenn die Qualität des Produkts nicht innerhalb der Garantiezeit liegt, wird bei der Reparatur oder AS Kosten entstehen.

Zertifizierungsinformationen



FCC Part 15.19
 This device complies with part 15 of the FCC Rules. Operation is subject to the following two conditions: (1) This device may not cause harmful interference, and (2) this device must accept any interference received, including interference that may cause undesired operation.

FCC Part 15.21
 Any changes or modifications (including the antenna) to this device that are not expressly approved by the manufacturer may void the user's authority to operate the equipment.

FCC RF Radiation Exposure Statement
 This equipment complies with FCC RF Radiation exposure limits set forth for an uncontrolled environment. This device and its antenna must not be located or operated in conjunction with any other antenna or antennas. This equipment should be installed and operated with a minimum distance of 20 cm between the radiator and your body.

CMR ID: 特号法産認許方式別 (5/N/1855)

Weitere Informationen und Kontaktaufnahme

Bitte wenden Sie sich an die AS-Adresse, wenn Sie sich an die Homepage.
 Homepage: <http://tangramfactory.com>
 Email: help@tangramfactory.com



TANGRAM
 Entworfen von TANGRAM FACTORY, hergestellt in Korea.
 Urheberrechte © 2018 TANGRAM FACTORY, INC. Alle Rechte vorbehalten.

Intitulé du produit

Le produit redsmae Rookie. Le batterie est retirée et remplacée. Lors du redemarrage, les données sauvegardées seront effacées. Veuillez synchroniser votre smartphone avant de remplacer la batterie.

Pour votre sécurité

1. Ranger la batterie utilisée dans le produit hors de portée des enfants, et veiller à disposer des batteries usagées correctement car la décharge inadéquate des piles peut causer des dommages à la santé et à l'environnement. / 2. L'insertion de la batterie peut causer de graves blessures des victimes, dans ce cas, consulter un médecin immédiatement. / 3. Ne laissez pas la batterie tomber dans la piscine (si la ne pas recharger, démonter, déformer ou chauffer. Elle peut prendre feu ou exploser. / 4. L'utilisation d'une batterie de différente type qui sont conformes au produit peut endommager le produit. Il est recommandé de toujours utiliser la batterie fournie au produit. / 5. Dans le cas où le produit est endommagé de son utilisation, éviter de l'utiliser car cela peut entraîner des blessures.

Précaution d'usage

1. Les composants liquides, tels que l'eau et l'humidité excessive, peuvent endommager les pièces et les circuits. / 2. Le stockage dans un endroit soumis à des ondes électromagnétiques sévères ou sous forte magnétique peut provoquer un dysfonctionnement. / 3. Ne pas aller en contact avec les températures trop élevées ou trop basses. / 4. Si vous jetez le produit ou le laissez tomber d'un endroit élevé, votre produit peut être endommagé. / 5. Retirer et ranger la batterie si vous ne l'utilisez pas pendant une longue période, car cela peut causer une fuite de la batterie et des dommages au produit. / 6. Si aucune réparation gratuite ne peut être obtenue si des modifications, des défauts / éléments ou des réparations sont effectués, veuillez contacter le fabricant. / 7. Tout produit qui ne peut pas être utilisé sans utilisation initiale peut entraîner une défaillance du produit. / 8. L'utilisation de produits chimiques puissants ou d'autres produits peut endommager le produit. / 9. Ne pas pousser le couvercle de la batterie.

Caractéristiques techniques

Batteries: Lithium-ion Batterie (Lithium CR2032, 3V)
 Durée de l'utilisation: approx. 3 mois et plus (selon le temps d'utilisation)
 Temps de veille: approx. 12 mois
 Portée: environ 10 mètres (selon les caractéristiques de l'environnement)
 Tension d'usage de base: 3.0V
 Tension d'usage minimale / maximale: 2.0V ~ 3.3V
 Température d'usage minimale / maximale: 0°C ~ 40°C

Information produit

Nom du produit: Smartrope Rookie
 Modèle: SR100
 Fabricateur: Tangram Factory
 Fabriqué en: Corée du Sud
 Date de fabrication: Indiquée sur l'emballage

Cet appareil est un appareil électronique compatible avec les menages (klasse B). Principalement destiné à être utilisé à domicile, il peut être utilisé dans tout les environnements. L'utilisation de ce produit peut entraîner des dommages et ne peut donc pas servir pour des services liés à la sécurité humaine.

Ce produit est un appareil électronique susceptible de provoquer des dysfonctionnements et des erreurs dans des environnements difficiles. Les distances de communication avec les smartphones peuvent varier en fonction des performances ou de l'environnement.

TANGRAM
 Conçu par TANGRAM FACTORY, fabriqué en Corée.
 © Copyright 2018 TANGRAM FACTORY, INC. Tous droits réservés.