

---

## Foto-elektrische rookmelder

DTCTSL40WT



---

# Nederlands

## Inhoud

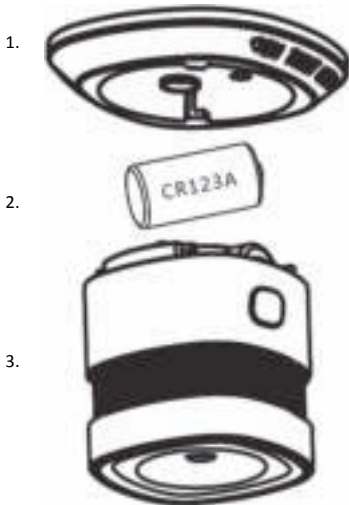
- Inleiding
- Overzicht
- Productgegevens
- Gedetailleerde gebruikershandleiding
- Geschiedenis van documentherziening
- Gegevens voor klantondersteuning
- Garantie
- Veiligheid
- Kwaliteitszorg
- Contactgegevens
- Juridisch

### Inleiding

Dit product is een foto-elektrische rookmelder die te gebruiken is als rookwaarschuwingsapparaat. Foto-elektrische rookmelders zijn effectiever in het opsporen van smeulbranden die uren kunnen smeulen voordat ze in vlammen uitbarsten. Een voorbeeld hiervan is een brandende sigaret op een bank of beddengoed. Let op: dit apparaat detecteert geen gas, warmte of open vuur. Het kan geen brand voorkomen of doven. Na het detecteren van rook gaat de rode LED snel knipperen en klinkt een geluidssignaal. Rookmelders moeten worden geïnstalleerd op alle plaatsen waar dat nodig is, zoals woonkamers, magazijnen, kelders, zolders enz.

---

## Overzicht



Afb. A

## Beschrijving (afb. A)

1. Basisplaat
2. CR123A batterij
3. Optische detector

## Productgegevens

Foto-elektrische rookmelder

Bestelcode: DTCTSL40WT  
EAN: 5412810269211  
Verpakking: Geschenkverpakking  
Bedrijfsspanning: 3 V (CR123A)  
Ruststroom:  $\leq 10 \mu\text{A}$   
Alarmstroom:  $\leq 60 \text{ mA}$   
Geluidsniveau: 85 dB @3 m  
Bedrijfstemperatuur:  $-10 \text{ }^\circ\text{C} \sim +50 \text{ }^\circ\text{C}$   
Bedrijfsluchtvochtigheid:  $\leq 95\% \text{ RH}$   
Afmetingen: 60x60x49,2 mm

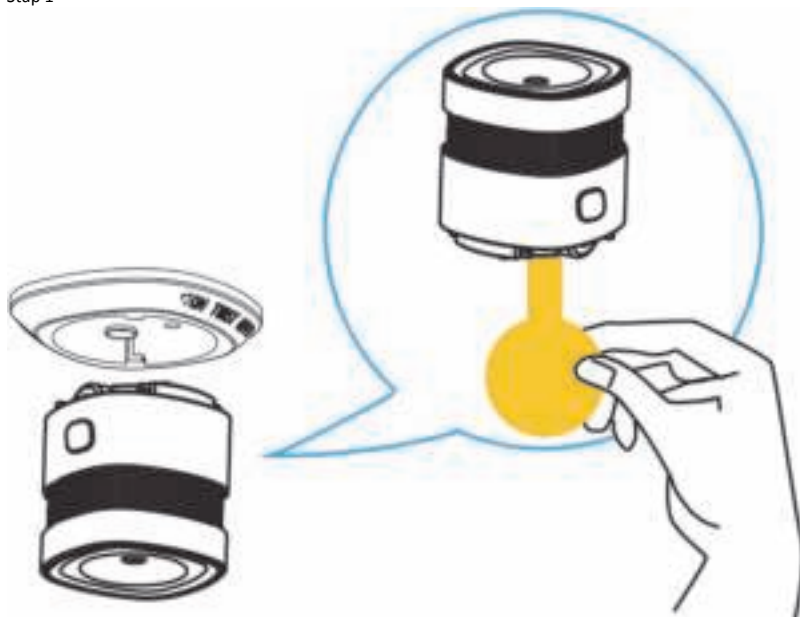
---

## Gedetailleerde

### gebruikershandleiding

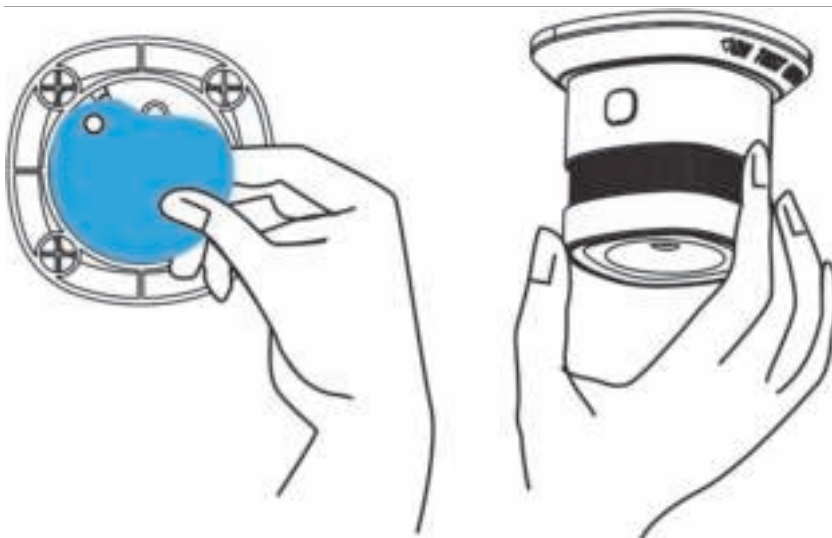
#### Installatie

##### Stap 1



Draai de rookmelder linksom los uit de basisplaat en verwijder vervolgens de isolerende strook van de batterij om de melder gebruiksklaar te maken.

##### Stap 2



Plaats de rookmelder op de basisplaat en draai hem rechtsom vast. Verwijder de beschermfolie van het dubbelzijdige plakband van de basisplaat.

#### Status en probleemoplossing

Status	Werking LED's	Alarmsignaal
Normaal	LED knippert elke 53 seconden	Nee
Testen	LED knippert snel	Snelle pieptonen
Alarm	LED knippert snel	Snelle pieptonen
Geluid uit	LED knippert elke 10 seconden	Nee
Lage batterijspanning	LED knippert elke 53 seconden	Eén piepton elke 53 seconden
Storing	LED knippert 2x elke 53 seconden	Twee pieptonen elke 53 seconden

Als het rookalarm niet normaal werkt, volg dan onderstaande procedures voor probleemoplossing.

1. Als het alarmsignaal niet klinkt, controleer dan of de rookmelder op de juiste manier op de basisplaat is bevestigd.
2. De batterij is leeg. Vervang de batterij zo snel mogelijk.
3. Storing veroorzaakt door vuil, stof, etc. Maak de rookmelder op de juiste wijze schoon.

#### Geluid uitschakelen ("mute") en test

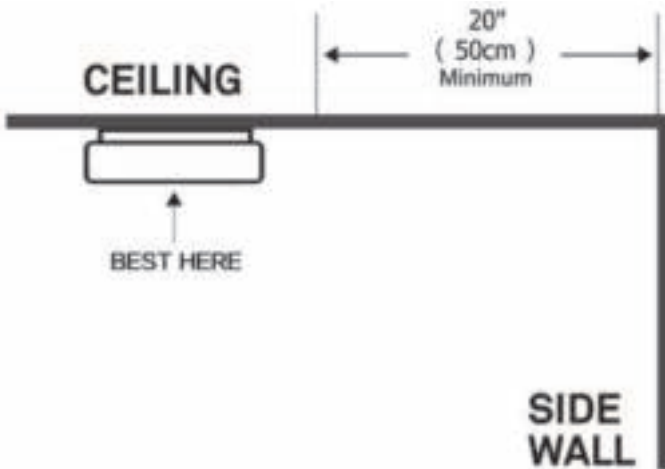
Zorg ervoor dat er geen brandgevaar is op het moment dat u de functie "mute" gebruikt. Als rook of damp anders dan van brand (bijv. stoom) de melder ongewenst activeert, schakel de rookmelder dan niet uit door deze af te dekken. U kunt op de knop "mute/test" drukken om de melder tijdelijk uit te schakelen. Na tien minuten zal de rookmelder terugkeren naar normale werking.



Druk kort op de knop "test" om de rookmelder te testen. Het alarmsignaal bestaat uit luide korte pieptonen. Dit betekent dat de rookmelder normaal functioneert. Het alarm stopt zodra u de testknop loslaat. Het wordt aanbevolen om de rookmelder minimaal één keer per week te testen. Gebruik geen open vuur om de rookmelder te testen.

#### Montage tegen vlak plafond

Omdat rook tot het plafond stijgt en zich daarna over het gehele plafond verspreidt, is het midden van het plafond de beste locatie voor een rookmelder. Installeer geen rookmelder in gebieden met stilstaande lucht (zoals getoond in onderstaande afbeelding) en houd de rookmelder minstens 30 cm verwijderd van verlichting of andere decoratie. Als een gang langer is dan 12 meter, installeer dan minstens 2 rookmelders.



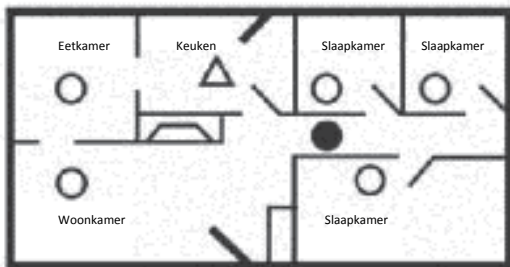
#### Montage op schuin plafond

Stilstaande lucht in de nok van een schuin dak zou kunnen verhinderen dat de rook de sensor op tijd bereikt. Installeer op schuine plafonds de rookmelders op 1 m afstand tot het hoogste punt van het plafond.

#### Gebied met stilstaande lucht



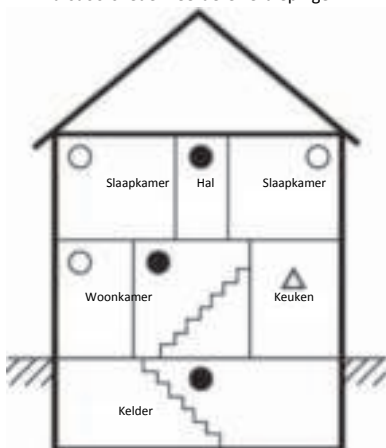
### Plattegrond met enkele en meerdere verdiepingen



Opmerkingen:

- Rookmelders voor minimale bescherming
- Rookmelders voor minimale bescherming
- Warmtedetector

### Dwarsdoorsnede meerdere verdiepingen



Opmerkingen:

- Rookmelders voor minimale bescherming
- Rookmelders voor minimale bescherming
- Warmtedetector

### Vervangen van de batterij





---

Let bij het vervangen van de batterij op de juiste plaatsing van de positieve en negatieve elektrode. Voer gebruikte batterijen op de juiste wijze af. Neem daarbij de plaatselijk geldende milieuvoorschriften in acht.

### Opmerkingen

1. De automatische functiecontrole van deze rookmelder bestaat uitsluitend uit een controle van de infrarood-optische sensor. De sensorgevoeligheid moet regelmatig getest worden.
2. Om gevoeligheid voor rook te garanderen, dient u het oppervlak van de rookmelder elke 6 maanden met een zachte borstel te reinigen. Gebruik geen oplos- of reinigingsmiddelen voor het reinigen van de rookmelder.
3. Neem in geval van een storing contact op met uw leverancier. Probeer niet zelf de rookmelder te demonteren en/of repareren.
4. Als u rookmelders gedurende langere tijd niet gebruikt, verwijder dan de batterijen, plaats de melders in hun verpakking en bewaar ze op een koele plaats.
5. Foto-elektrische rookmelders kunnen een ramp helpen voorkomen. Maar zij kunnen honderd procent veiligheid niet garanderen. Voor uw veiligheid is het belangrijk deze rookmelder correct te gebruiken en tips over brandveiligheid te onthouden. Schenk bij uw dagelijkse activiteiten aandacht aan het creëren van veiligheidsbewustzijn en neem preventieve maatregelen.

### Geschiedenis van

#### documentherziening

Nedis foto-elektrische rookmelder DTCTSL40WT (EAN: 5412810269211), gedetailleerde handleiding versie V1.0

### Gegevens voor

#### klantondersteuning

NEDIS UK limited <http://www.nedis.com>

c/o BPC

Prebend House

72 London Road

Leicester

LE2 0QR

Tel: +44 116 253 03 25

### Garantie

Standaard 2 jaar

### Veiligheid

1. Dit alarm is speciaal ontworpen voor thuisgebruik en is niet geschikt voor het geven van een brandalarm in openbare ruimten.
2. Gelieve niet te installeren in badkamers en andere vochtige plaatsen of in ruimten die stoffig of vettig zijn. Installeer het apparaat niet in ruimten met sterke luchtcirculatie, bijv. ruimten met airconditioning of een ventilator.
3. Houd de rookmelder schoon, voorkom ophoping van stof en vuil. Wij adviseren het oppervlak van de rookmelder elke 6 maanden te reinigen met een mild huishoudelijk reinigingsmiddel en een zachte borstel.
4. De levensduur van de rookmelder is 10 jaar, vervang de melder na 10 jaar.
5. Wanneer de melder afgaat, reageer dan onmiddellijk. Behalve het juiste gebruik van rookmelders dient u ook bewustzijn te creëren wat betreft brandveiligheid.

### Tips voor brandveiligheid

Volg de regels voor brandveiligheid en vermijd onderstaande gevaarlijke situaties.

1. Bewaar brandbare vloeistoffen zoals benzine op een veilige plaats.
2. Rook nooit in bed en doof sigarettenpeuken na het roken.
3. Defecte, gescheurde of beschadigde schakelaars, stopcontacten of elektrische bedrading vormen een gevaar. Vervang ze onmiddellijk.
4. Voorkom bij gebruik van elektrische huishoudelijke apparaten overbelasting van het circuit. Inspecteer apparatuur regelmatig om gevaar in de kiem te smoren.
5. Houd draagbare kachels en open vuur zoals kaarsen verwijderd van brandbare materialen.

- 
6. Houd lucifers en aanstekers buiten het bereik van kinderen
  7. Zorg voor minstens één werkende brandblusser op elke verdieping en één in de keuken. Zorg voor vluchtadders of andere betrouwbare voorzieningen zodat ontsnapping mogelijk is wanneer trappen zijn geblokkeerd.
  8. Zorg ervoor dat alle gezinsleden weten hoe te handelen bij brandalarm.
  9. Installeer rookmelders correct volgens de gebruikershandleiding. Houd brandmelders schoon en voorkom ophoping van stof. Test rookmelders minstens één keer per maand om ze op juiste werking te controleren. Vervang een defecte rookmelder onmiddellijk.

#### **Kwaliteitszorg**

DOP-referentienummer: 20180426002