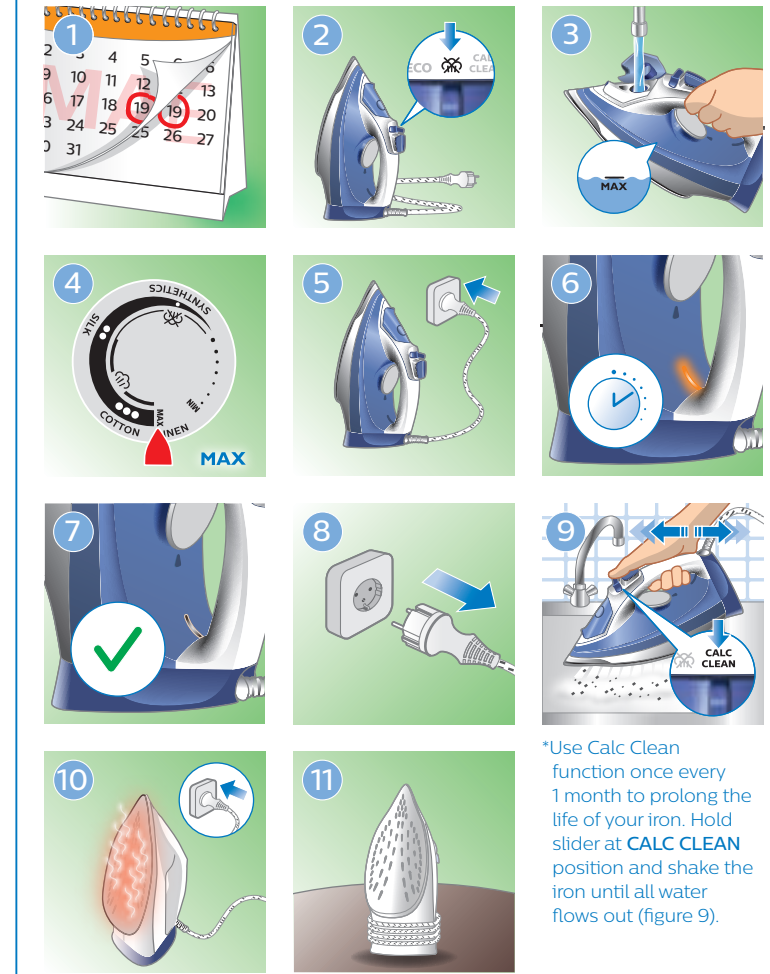
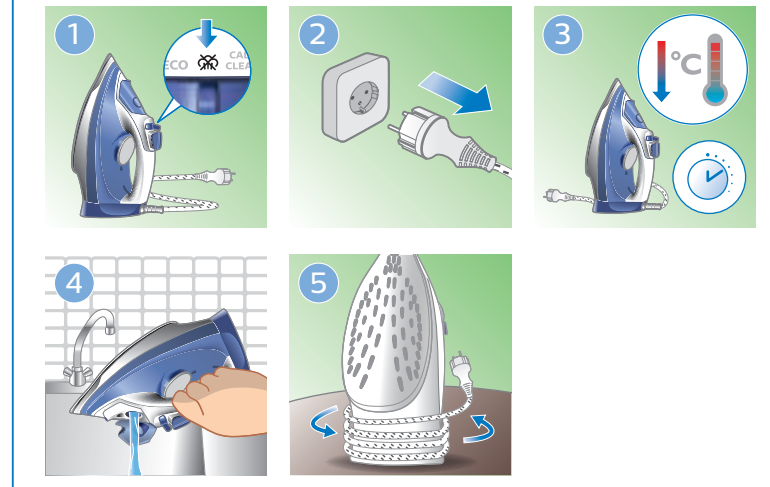
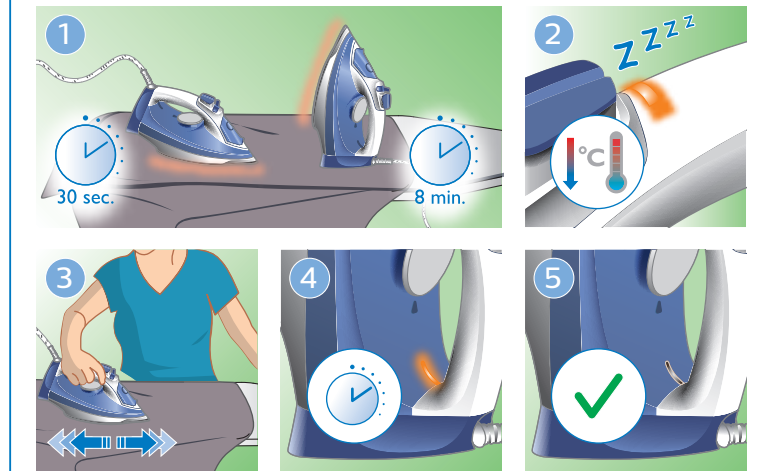


EN Automatic shut off for specific types only (GC2996, GC2997, GC2998, GC2999)
DE Automatische Abschaltung (nur für bestimmte Gerätetypen) **FR** Fonction d'arrêt automatique pour certains modèles uniquement **NL** Automatische uitschakelfunctie alleen voor bepaalde typen **DA** Auto-sluk kun for nogle modeller **FI** Automaattinen virrankatkaisu toiminto vain tietyissä malleissa
NO Automatisk av-funksjon for kun enkelte typer **SV** Automatisk avstängning (endast vissa modeller) **IT** Spegnimento automatico solo per modelli specifici **ES** Función de desconexión automática: solo para modelos específicos **PT** Desativação automática apenas para tipos específicos **RU** Автоматическое отключение для некоторых моделей **TR** Sadece belirli modeller için geçerli olan otomatik kapanma fonksiyonu **KK** Автоматты түрдегі өшіргені тек ерекше түрлерінде ғана **PL** Automatische wyłączenie tylko w przypadku wybranych modeli **CS** Funkce automatického vypnutí pouze pro některé typy **EL** Αυτόματη διακοπή λειτουργίας μόνο σε συγκεκριμένους τύπους **BG** Автоматично изключване само за определени модели **HR** Funkcija automatskog isključenja samo za neke modele **ET** Automaatne väljalülitamine ainult teatud tüüpipe puhul **HU** Automatikus kikapcsolás csak bizonyos típusoknál **LT** Automatinis išsijungimas yra tik specifiniuose modeliuose **LV** Automātiska izslēgšanās tikai atsevišķiem modeļiem **SL** Samodejni izklop samo pri določenih modelih **RO** Funcție de oprire automată numai la anumite modele **SK** Automatické vypnutie len pre určité modely **SR** Funkcija automatskog isključenja samo za neke modele **UK** Автоматичне вимкнення лише в окремих моделях

KO 자동 전원 차단 기능(특정 모델만 해당) **TH** ระบบตัดไฟอัตโนมัติสำหรับบางรุ่นเท่านั้น
SC 自动关熄功能 (仅限于特定型号) **TC** 自动关闭功能僅適用於特殊型號
MS Pematian automatik untuk jenis tertentu sahaja **VI** Chức năng tự động ngắt chỉ cho một số kiểu nhất định **ID** Fungsi mati otomatis hanya pada tipe tertentu **AR** إيقاف تشغيل تلقائي لأنواع محددة فقط



DE Verwenden Sie die Calc-Clean-Funktion jeden Monat, um die Lebensdauer Ihres Bügeleisens zu verlängern. Halten Sie den Schieberegler auf der Position "CALC CLEAN", und schütteln Sie das Bügeleisen solange, bis das ganze Wasser herausgelaufen ist (Abbildung 9).
FR Utilisez la fonction Calc Clean 1 fois par mois afin de prolonger la durée de vie de votre fer. Maintenez le sélecteur sur la position "CALC CLEAN" et secouez le fer jusqu'à ce que l'eau s'écoule (figure 9).

NL Gebruik de Calc-Clean-functie elke maand om de levensduur van uw strijkijzer te verlengen. Zet de schuifknop op de Calc-Clean-positie en schud al het water uit het strijkijzer (afbeelding 9).
DA Brug Calc Clean-funktionen en gang om måneden for at forlænge dit strygejerns levetid. Hold skyderen på positionen CALC CLEAN, og ryst strygejernet, indtil alt vandet er løbet ud (figur 9).
FI Voit pidentää siltyysraudan käyttöikää käyttämällä Calc Clean-toimintoa kerran kuukaudessa. Pidä liukusäädintä CALC CLEAN-asennossa ja ravista siltyysrauta, kunnes kaikki vesi on valunut ulos (kuva 9).
NO Bruk kalkrensfunksjonen én gang hver måned for å forlenge levetiden på strykejernet. Hold skyvebryteren i posisjonen CALC CLEAN, og rist strykejernet til alt vannet renner ut (figur 9).
SV Använd avkalkningsfunktionen en gång i månaden för att förlänga strykjärnets livslängd. Håll reglaget i CALC CLEAN-läget och skaka strykjärnet tills allt vatten rinner ut (bild 9).
IT Per prolungare la durata del ferro, utilizzare la funzione Calc Clean ogni mese. Tenere premuto il cursore nella posizione CALC CLEAN e scuotere il ferro finché non fuoriesce tutta l'acqua (figura 9).
ES Utilice la función Calc-Clean una vez al mes para prolongar la vida útil de la plancha. Mantenga pulsado el control deslizando en la posición CALC CLEAN y agite la plancha hasta que salga el agua (figura 9).
PT Utilize a função Calc-Clean 1 vez por mês para prolongar a vida do seu ferro. Mantenha o botão deslizando na posição CALC CLEAN e abane o ferro até sair toda a água (figura 9).
ET Kasutage kattakivi eemaldamise funktsiooni kord iga 1 kuu järel, et pikendada oma trikraua elujärg. Hoidke liugurit kattakivi eemaldamise asendis ja raputage trikrauda, kuni kogu vesi voolab välja (joonis 9).
HU Használja a Vízkömentesítő funkciót havonta egyszer a vasaló élettartamának meghosszabbítása érdekében. Tartsa lenyomva a csúszkát a CALC CLEAN helyzetben, és rázogassa a vasalót, amíg az összes víz ki nem folyik (9. ábra).

LT Naudokite kalkių valymo funkciją kartą per 1 mėnesį, kad lygintuvas veiktų ilgiau. Laikykite slankiklį CALC CLEAN padėtyje ir kratykite lygintuvą tol, kol iš jo išbėgs visas vanduo (9 pav).
LV Izmantojiet Calc Clean funkciju vienu reizi mēnesī, lai pagarinātu gludekļa kalpošanas laiku. Turiet slīdni CALC CLEAN pozīcijā un kratiet gludekli, līdz viss ūdens iztek (9. attēls).
SL Funkcija za odstranjevanje vodnega kamna uporabljajte 1-krat mesečno, da podaljšate življenjsko dobo likalnika. Drsnik pridržite v položaju CALC CLEAN (čiščenje vodnega kamna) in potresite likalnik, da izteče vsa voda (slika 9).
RO Folosește funcția de detartrare o dată pe lună pentru a prelungi durata de viață a fierului de călcat. Menține glisorul la poziția CALC CLEAN (DETARTRARE) și scutură fierul de călcat până când toată apa se scurge (figura 9).
EL Για να παρατείνετε τη διάρκεια ζωής του σιδερού, να χρησιμοποιείτε τη λειτουργία καθαρισμού αλάτων (Calc Clean) 1 φορά το μήνα. Κρατήστε το διακόπτη στη θέση CALC CLEAN και κουνήστε το σίδερο μέχρι να εξέλθει όλο το νερό (εικόνα 9).
BG Използвайте функцията Calc Clean веднъж на всеки 1 месец, за да удължите живота на вашата ютия. Задръжте плъзгача в положение CALC CLEAN и разклатете ютията, докато не изтече цялата вода (фигура 9).
HR Koristite funkciju Calc Clean jednom mjesečno kako biste produžili vek trajanja pegle. Držite klizač na položaju CALC CLEAN i tresite peglu dok sva voda ne istekne (slika 9).
UK Використовуйте функцію очищення від накипу кожного місяця для подовження терміну служби праски. Утримуючи повзунок у положенні CALC CLEAN, потрусіть праску, поки не витече вся вода (мал. 9).
FA از عملکرد رسوبزدایی هر ماه 1 بار استفاده کنید تا طول عمر اتو بیشتر شود. کلید کلسیم را در وضعیت CALC CLEAN قرار دهید و اتو را تکان دهید تا کل آب خارج شود (شکل 9).
KO 석회질 세척 기능을 매달 사용하면 다리미 수명이 연장됩니다. 솔라이더를 CALC CLEAN 위치에 놓고 물이 전부 흘러 나올 때까지 다리미를 흔듭니다(그림 9).



EN User manual	KK Пайдаланушы нускаулығы	SR Korisnički priručnik
DE Benutzerhandbuch	PL Instrukcja obsługi	UK Посібник користувача
FR Mode d'emploi	CS Příručka pro uživatele	KO 사용 설명서
DA Gebruiksaanwijzing	EL Εγχειρίδιο χρήσης	TH คู่มือผู้ใช้
NL Gebruiksaanwijzing	BG Ръководство за потребителя	SC 用户手册
FI Käyttöopas	HR Korisnički priručnik	TC 使用手册
NO Brukerhåndbok	ET Kasutusjuhend	MS Manual pengguna
SV Användarhandbok	LT Felhasználói kézikönyv	VI Hướng dẫn sử dụng
IT Manuale utente	HU Vartotojo vadovas	ID Buku Petunjuk Pengguna
ES Manual del usuario	LV Lietotāja rokasgrāmata	AR دليل المستخدم
PT Manual do utilizador	SL Uporabniški priročnik	FA راهنمای کاربر
RU Руководство пользователя	RO Manual de utilizare	
TR Kullanım kılavuzu	SK Příručka uživateľa	

