

# Gebruiksaanwijzing Stiften



1. Duw op de punt om de druk te verwijderen.



2. Schud de marker rustig heen en weer, met de dop erop.



3. Druk enkele seconden op de punt tot deze zich vult met inkt.



4. Duw, schud en druk iedere keer voor optimaal gebruik.

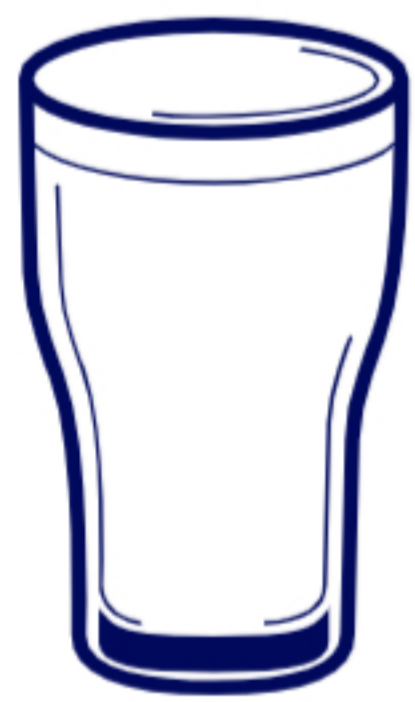


5. Sluit goed af na gebruik, en berg op in horizontale positie.

# Materiaal gids

Uitwisbaar op

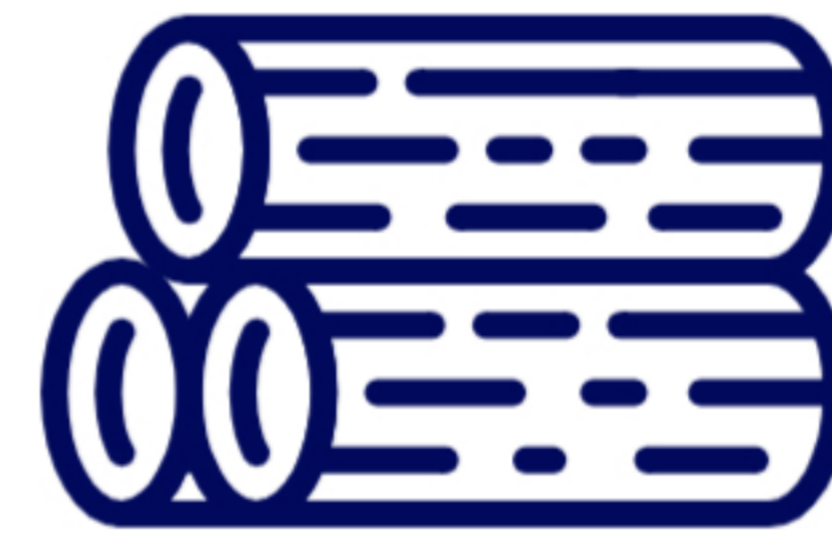
Permanent op



**Glas**



**Plastic**



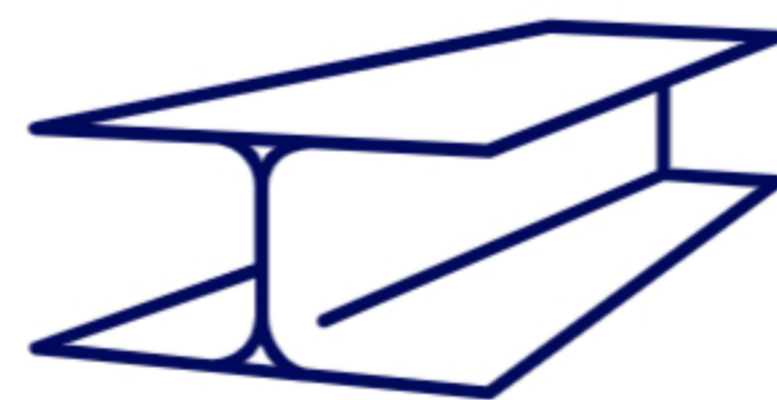
**Hout**



**Baksteen**



**Keramiek**



**Metaal**



**Papier**



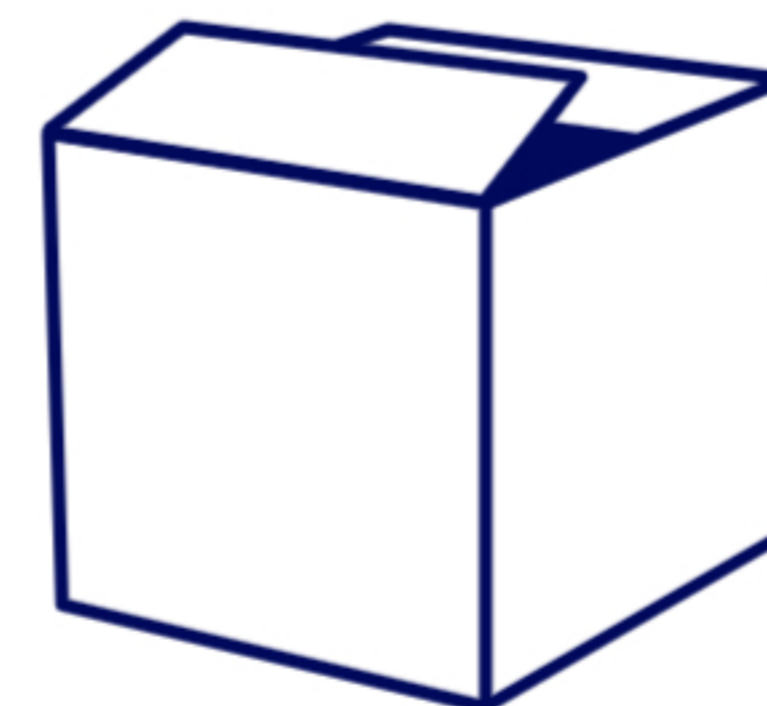
**Poreus  
Krijtbord**



**Whiteboard**



**Krijtbord**



**Karton**



**Geschilderde  
oppervlakte**