

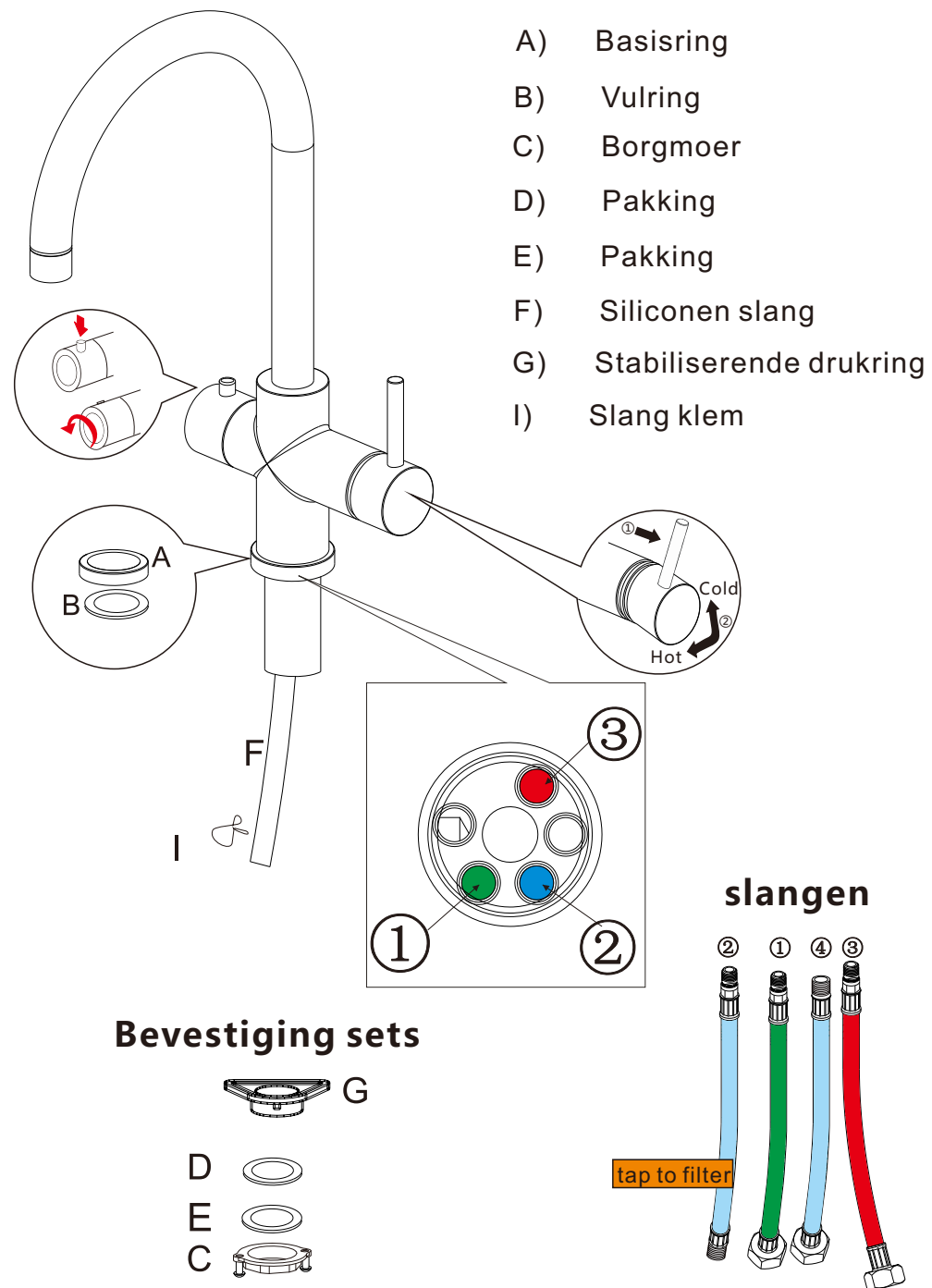
# Installatie- en gebruikershandleiding

voor

## 3 in 1 Multi-Tap kokend water kraan



Patent Pending



Gefeliciteerd met de aankoop van uw nieuwe 3 in 1 Multi-Tap kokend water kraan. Wanneer de Multi-Tap kraan correct geïnstalleerd is en onderhouden wordt met zorg, kunt u deze kraan u jarenlang probleemloos gebruiken zonder extra onderhoudskosten.

### Belangrijke Waarschuwing

Lees en begrijp alle installatie-instructies voordat u begint met het installeren en gebruiken van dit apparaat. In geval van twijfel neem contact op met een gekwalificeerde loodgieter of verkoper voor montage.

Zorg ervoor dat de geleverde boiler wordt gebruikt met deze kraan. Steek de stekker niet in het stopcontact, totdat alle wateraansluitingen gemaakt en gecontroleerd zijn op lekkage en de boiler is gevuld met water.

Om te controleren of de boiler helemaal gevuld is, draait u de kokend water hendel open en wacht u totdat er enkel water uit de kraan komt. Tap minimaal 2 liter water om er voor te zorgen dat alle lucht verdwenen is.

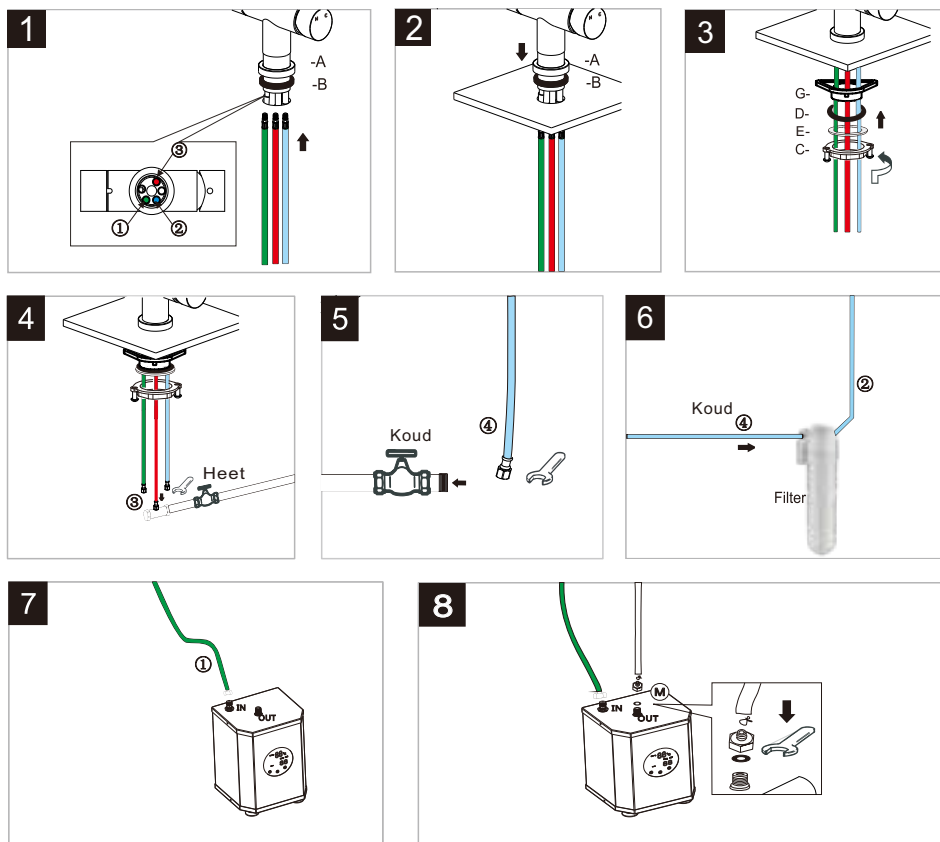
Het wordt streng aanbevolen voordat u de boiler gebruikt, om er meerdere liters water door te spoelen om eventuele lucht in het systeem te verwijderen tijdens het installeren.

Als u er zeker van bent dat de het systeem goed ontluicht en vrij van lekkage is, kunt u de stekker in het stopcontact steken.

Om de garantie op de boiler te behouden en het drinkwater van de hoogste kwaliteit te leveren waaronder ook de bescherming tegen kalkaanslag moet het waterfilter wel elke 6 maanden vervangen worden. Als u dit nalaat, kan uw productgarantie vervallen.

### LET OP:

De filterkop is voorzien van pijlen voor de juiste doorstroomrichting.



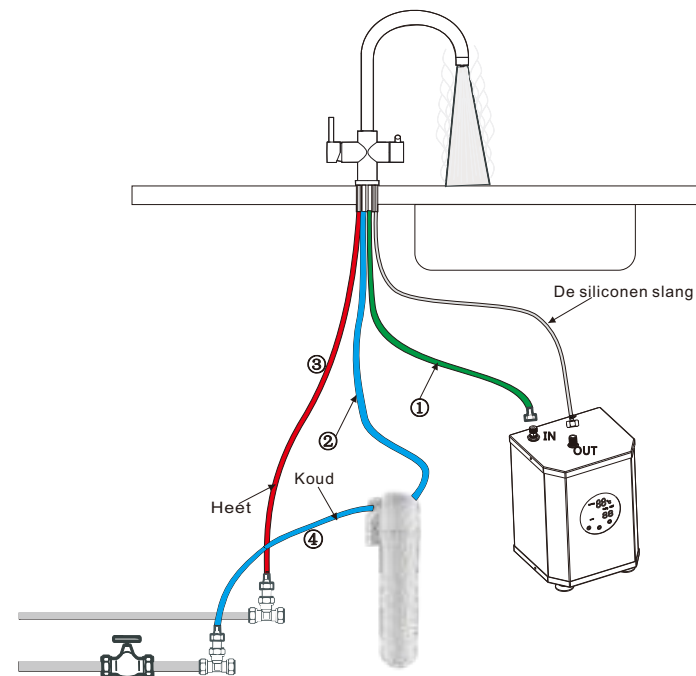
1. Installeer de 3 flexibele slangen aan de kraan zoals afgebeeld op de tekening.
2. Plaats de kraan in het kraangat.
3. Bevestig de kraan op het aanrechtblad zoals afgebeeld. Verwijder (G) wanneer het aanrechtblad te dik is.
4. Sluit de rode flexibele slang aan voorde warm water aanvoer.
5. Sluit slang 4 aan voor de koud water aanvoer.
6. Sluit en verbind het waterfilter aan de kraan met slang 2.
7. Sluit de boiler (IN/blauw) en kraan aan met slang 1.
8. Sluit de doorzichtige siliconenslang aan met de boiler (out/rood) met onderdeel (M). Gebruik de siliconen slang klem om hem vast te zetten.  
Verlies de verzegeling niet!

Gefeliciteerd! U bent nu klaar met de installatie.

Open de boiler voordat u de stekker in het stopcontact steekt met de kokend kraan hendel om de boiler te vullen totdat er water uit de kraan komt.

Nu kunt u genieten van uw Multi-Tap kokend water kraan

## Installation diagram



### Aansluitingen

NO	Omschrijving	Gebruik	Afbeelding	Verpakt in
M	G 3/8" female & quick connection adaptor	Verbind met deel "OUT" van de boiler en verbind met de siliconen slang		Boiler doos