

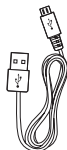
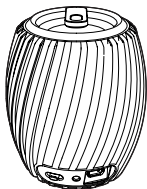
Ga voor registratie van uw product en ondersteuning naar
www.philips.com/welcome

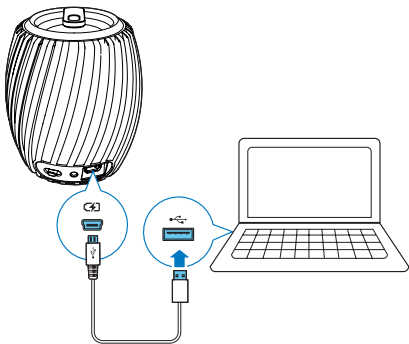
SBA3011/00



Gebruiksaanwijzing

PHILIPS



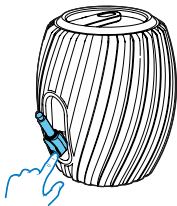




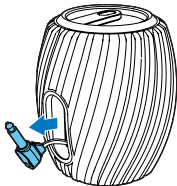
1



2

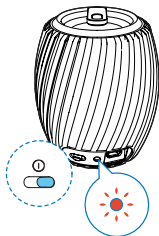


3

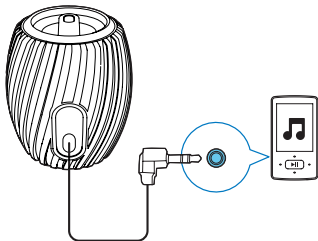


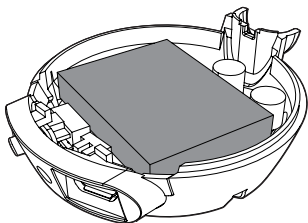


1



2





1 Belangrijk

Veiligheid

Belangrijke veiligheidsinstructies

- Let op waarschuwingen.
- Volg alle instructies.
- Plaats dit apparaat niet nabij water.
- Dek de ventilatieopeningen niet af. Installeer dit apparaat volgens de instructies van de fabrikant.
- Installeer dit apparaat niet in de nabijheid van warmtebronnen zoals radiatoren, warmeluchtroosters, kachels of andere apparaten (zoals versterkers) die warmte produceren.
- Gebruik uitsluitend door de fabrikant gespecificeerde toebehoren/ accessoires.
- Laat al het onderhoud verrichten door erkend onderhoudspersoneel. Onderhoud is vereist wanneer het apparaat, het netsnoer of de stekker is beschadigd, wanneer er vloeistof in het apparaat is gekomen of er een voorwerp op het apparaat is gevallen, wanneer het apparaat is blootgesteld aan regen of vocht, wanneer het apparaat niet goed functioneert of wanneer het is gevallen.
- Apparaten niet blootstellen aan vocht.
- Plaats niets op het apparaat dat gevaar kan opleveren, zoals een glas water of een brandende kaars.



Waarschuwing

- Verwijder de behuizing van dit apparaat nooit.
- Plaats dit apparaat nooit op andere elektrische apparatuur.

Kennisgeving

Eventuele wijzigingen of modificaties aan het apparaat die niet uitdrukkelijk zijn goedgekeurd door Philips Consumer Lifestyle kunnen tot gevolg hebben dat gebruikers het recht verliezen het apparaat te gebruiken.

Dit product voldoet aan de vereisten met betrekking tot radiostoring van de Europese Unie.



Verwijdering van uw oude product

Als u op uw product een symbool met een doorgekruiste afvalcontainer ziet, betekent dit dat het product valt onder de EU-richtlijn 2002/96/EG.



Informeer naar het plaatselijke systeem voor de gescheiden inzameling van elektrische en elektronische producten.

Houd u aan de plaatselijke regels en gooi uw oude producten niet samen met uw gewone, huishoudelijke afval weg. Een goede afvalverwerking van uw oude product draagt bij aan het voorkomen van mogelijke schadelijke gevolgen voor het milieu en de volksgezondheid.

Uw product bevat batterijen die, overeenkomstig de Europese richtlijn 2006/66/EG, niet bij het gewone huishoudelijke afval mogen worden weggegooid. Informeer u over de lokale regels inzake de gescheiden ophaling van gebruikte batterijen. Een goede afvalverwerking draagt bij aan het voorkomen van schadelijke gevolgen voor het milieu en de volksgezondheid.



Breng uw product altijd naar een deskundige om de ingebouwde batterij te laten verwijderen. 

2 Aan de slag

Volg altijd de instructies in dit hoofdstuk op volgorde.

Als u contact opneemt met Philips, wordt u gevraagd om het model- en serienummer van dit apparaat. Het model- en serienummer bevinden zich aan de onderkant van het apparaat. Noteer de nummers hier:

Modelnummer _____

Serienummer _____

Voeding

De luidspreker werkt op de ingebouwde oplaadbare batterij.

De ingebouwde batterij opladen:

Sluit uw luidspreker aan op de PC met de meegeleverde USB-kabel.

↳ Het aan-uitlampje gaat branden.

- De indicator gaat uit wanneer het apparaat helemaal opgeladen is.

Afspelen

- 1 Trek de audiostekker uit de luidspreker.
- 2 Zet de luidspreker aan met de schakelaar.
↳ Het LED-lampje gaat branden.
- 3 Sluit de luidspreker aan op uw apparaat met de audiostekker.
- 4 Stel het volume in en navigeer naar de audio op uw apparaat.
- 5 Koppel na gebruik het apparaat los van de luidspreker en verschuif de schakelaar om de luidspreker uit te schakelen.

3 Productinformatie

Nominaal uitgangsvermogen	2 W RMS
---------------------------	---------

DC-ingangsvermogen	USB: 5 V 500 mA
--------------------	-----------------

Ingebouwde li-polymeerbatterij	3,7 V 500 mAH
--------------------------------	---------------

4 Problemen oplossen

Probeer het apparaat nooit zelf te repareren. Hierdoor wordt de garantie ongeldig.

Als er zich problemen voordoen bij het gebruik van dit apparaat, controleer dan het volgende voordat u om service vraagt. Als het probleem onopgelost blijft, gaat u naar de website van Philips (www.philips.com/welcome). Als u contact opneemt met Philips, zorg er dan voor dat u het apparaat, het modelnummer en het serienummer bij de hand hebt.

Geen stroom: Laad uw luidspreker op.

Geen geluid: Stel het volume op uw apparaat in.

Geen reactie van de luidspreker: Start de luidspreker opnieuw op.



All registered and unregistered trademarks are property of their respective owners.

© 2012 Koninklijke Philips Electronics N.V.

All rights reserved.

SBA3011_00_UM_V1.0

