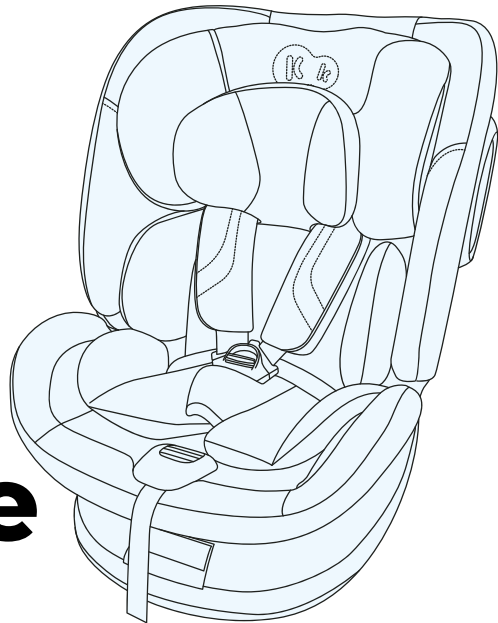




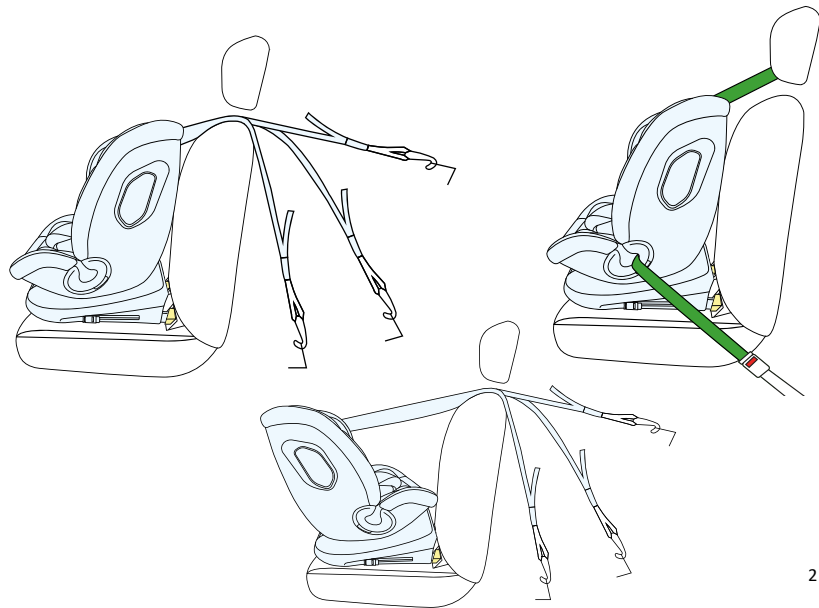
# **XPEDITION 3 i-Size**

## **USER GUIDE**



MODEL: XPEDITION 3 i-Size ECE R129.03 v.1.0

LET OP! De productafbeeldingen zijn illustratief!



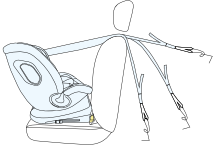







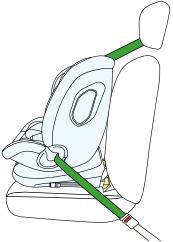



## 1.0 Toepassing

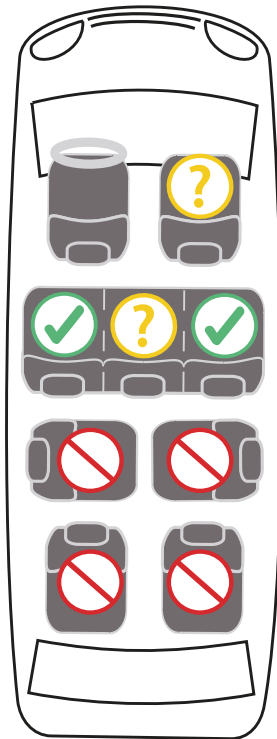
De autostoel is ontworpen, getest en goedgekeurd overeenkomstig de voorschriften van VN/ECE-Reglement nr.129 betreffende de goedkeuring van kinderbeveiligingssystemen (VN/ECE R129/03).

Plaats het autostoeltje niet voorwaarts gericht tot het kind 15 maanden oud en 76 cm lang is.

De autostoel kan in de auto worden geïnstalleerd in de posities die door de fabrikant in de handleiding van de auto zijn aangegeven. Lezen van de handleiding van de voertuigfabrikant is noodzakelijk.

Raadpleeg de tabel op de volgende pagina voor een correcte installatie.

Kind lengte	Autostoel richting	Autostoel bevestiging
40-105 cm		ISOFIX + Top Tether + interne harnas    ISOFIX
76-105 cm		ISOFIX + Top Tether + interne harnas    ISOFIX
100 – 150 cm		ISOFIX + 3-punts veiligheidsgordel   ISOFIX
		3-punts veiligheidsgordel 



## 2.0 Veiligheidsvoorschriften

Neem een paar minuten de tijd om deze handleiding te lezen om de veiligheid van je kind te waarborgen.



- Installeer het autostoeltje NIET op achterwaarts gerichte of opzij gerichte autostoelen.



- Een autostoeltje kan alleen op een zitplaats worden geïnstalleerd als er een 3-punts veiligheidsgordel aanwezig is. De frontale airbag moet worden gedeactiveerd



- Wij adviseren het autostoeltje alleen op de achterbank van een auto te installeren.



## !WAARSCHUWINGEN!

Aanwijzingen over de geschiktheid van een autostoel voor gebruik met een kinderautostoeltje zijn te vinden in de handleiding van de auto.

! Denk eraan dat de interne gordel waarmee het kind wordt vastgezet, past bij het lichaam van het kind en niet gedraaid is. Doe daarom het kind geen dikke kleding aan onder de gordel.

! De heupgordels van de veiligheidsgordel moeten zo laag mogelijk over het bekken van je kind lopen om bij een ongeval optimaal effect te sorteren.

! De autostoel moet worden vervangen als deze tijdens een verkeersongeval plotseling onder druk is komen te staan.

! De autostoel mag op geen enkele wijze worden gewijzigd zonder de goedkeuring van de bevoegde goedkeuringsinstantie. Indien het autostoeltje niet volgens de aanwijzingen van de fabrikant wordt geïnstalleerd, kan dit leiden tot risico's voor leven en gezondheid.

! Houd de kinderautostoel uit de buurt van direct zonlicht, anders kunnen de verwarmde onderdelen je kind branden. Bescherm je kind en de autostoel tegen de zon.

! Laat je kind nooit zonder toezicht achter in een autostoeltje.

! Zorg ervoor dat bagage en andere voorwerpen voldoende zijn vastgezet, met name op de plank onder de achterraut, omdat ze bij een botsing letsel kunnen veroorzaken.

! De autostoel kan NIET worden gebruikt zonder hoes.

! Gebruik GEEN andere dan de door de fabrikant aanbevolen vervangende hoezen, aangezien deze een geïntegreerd deel uitmaken van het veiligheidssysteem van de autostoel.

! Gebruik GEEN andere bevestigingspunten dan beschreven in de gebruiksaanwijzing en aangegeven op de kinderautostoel.

! Alle harde onderdelen en plastic onderdelen van de kinderautostoel moeten zo worden geplaatst en geïnstalleerd dat zij bij normaal gebruik van het voertuig niet bekneld kunnen raken door een schuivende stoel of deur van het voertuig.

! Controleer regelmatig de toestand van het autostoeltje, let vooral op de bevestigingspunten, de naden en de verstelelementen. Er moet voor worden gezorgd dat alle mechanische onderdelen volledig werken. De onderdelen van een kinderautostoeltje mogen nooit ingevet of geolied worden.

! GEBRUIK de kinderautostoel NIET MEER als onderdelen beschadigd of los zijn.

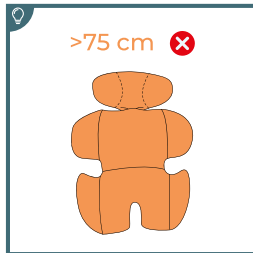
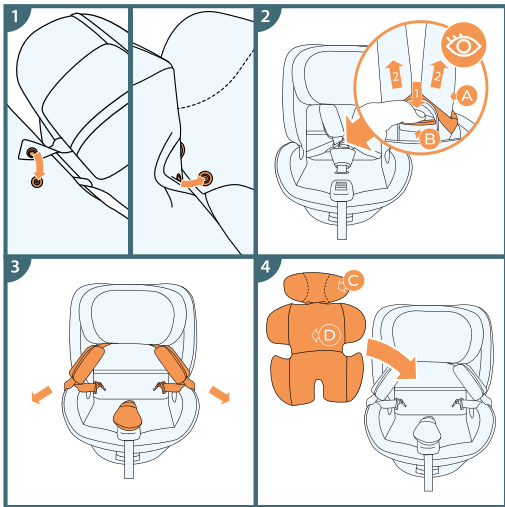
! In geval van nood is het belangrijk dat de veiligheidsgordel snel kan worden losgemaakt. Dit betekent dat de ontgrendelknop van de gordel niet volledig vastzit, zorg ervoor dat je kind niet met de gordel speelt.

! Geef het goede voorbeeld aan je kind en draag altijd een veiligheidsgordel. Een volwassene die geen gordel draagt, kan ook een risico vormen voor een kind.

! Controleer voor elke autorit of het autostoeltje goed vastzit.

! Het autostoeltje moet ook worden vastgezet als het niet wordt gebruikt. Een onbeveiligd autostoeltje kan zelfs bij een noodstop verwondingen aan passagiers veroorzaken.

! Bij sommige voertuigstoelen van kwetsbare materialen kan het gebruik van autostoeltjes vlekken achterlaten en/of verkleuring veroorzaken. Om dit te voorkomen kan een deken, handdoek of een soortgelijk product onder de autostoel worden gelegd.



## 3.0 Beveiligen van het kind

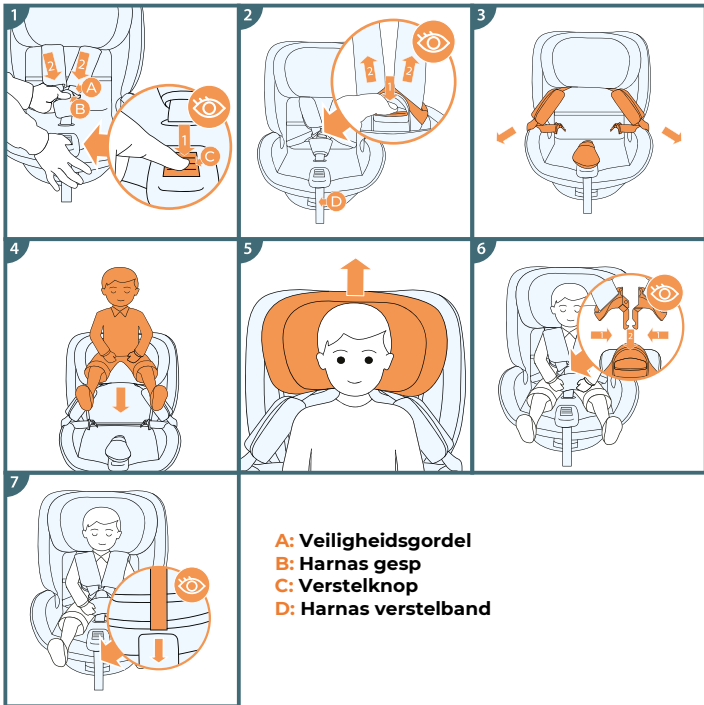
### 3.1 Montage stoelverkleiner

1. Maak het hoofdsteungedeelte van de stoelverkleiner aan de rest van de stoelverkleiner vast met behulp van de drukknoppen.
2. Maak de veiligheidsgordel los. **Let op! Zorg ervoor dat alle drukknoppen goed zijn bevestigd.**
3. Plaats de gordels aan de zijkanten van het autostoeltje.
4. Plaats de stoelverkleiner erin.



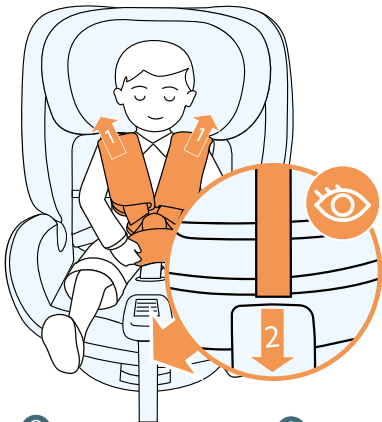
De stoelverkleiner voor pasgeborenen verhoogt het niveau van bescherming en comfort. Hij is geschikt voor baby's met een lichaamslengte van minder dan 75 cm.

- A: Interne gordel**
- B: Gesp gordel**
- C: Hoofdgedeelte van de stoelverkleiner**
- D: Stoelverkleiner**



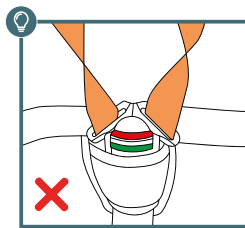
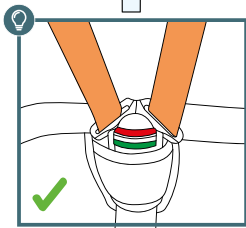
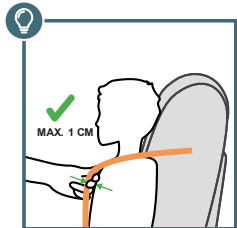
## 3.2 Het kind vastzetten met de interne harnasgordels

1. Druk op de harnas verstelknop en trek tegelijkertijd aan de harnas gordels. **Onthoud! Trek niet aan de gordelkussens.**
2. Maak de veiligheidsgordel los
3. Plaats de harnasgordels aan de zijkanten van het autostoeltje
4. Plaats het kind in het autostoeltje
5. Stel de hoofdsteun in op de lengte van het kind
6. Maak het harnas vast
7. Pas de veiligheidsgordel aan je kind aan door aan de harnas aantrekriem te trekken



### 3.3 Harnas aanspannen

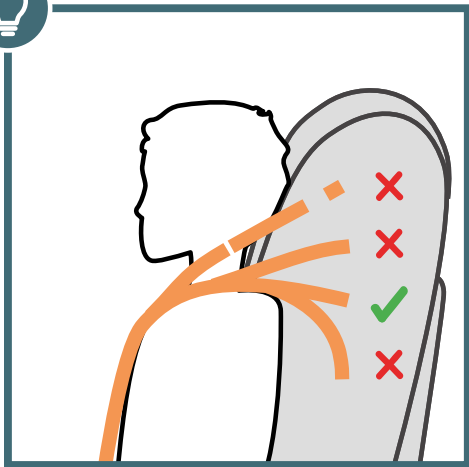
1. Verminder de speling in de interne gordel van het heupgedeelte door het schoudergedeelte omhoog te trekken.
2. Trek aan de harnas verstelriem totdat het harnas plat op het lichaam van het kind ligt.



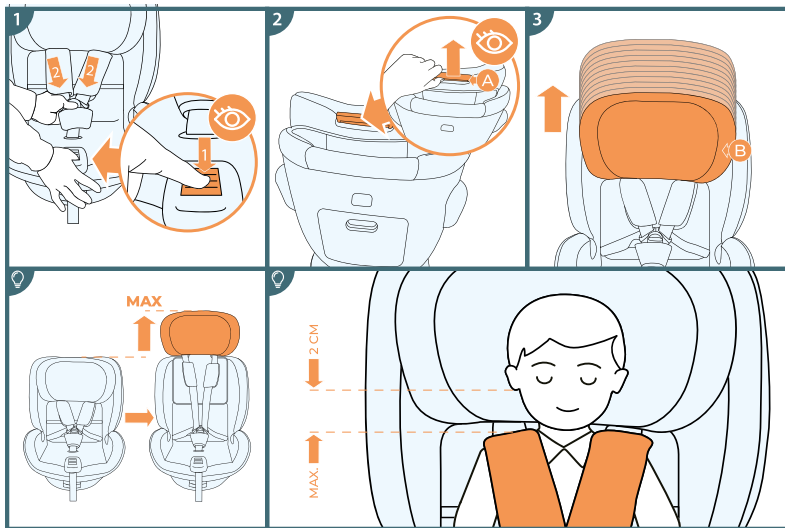
**BELANGRIJK!** Zorg ervoor dat de gordels van het harnas niet gedraaid zijn.



Zorg ervoor dat het harnas zo is gespannen dat er niet meer dan 1 cm speling tussen het harnas en het kind zit.



Stel de juiste hoogte van de schoudergordels in, zodat de gordel plat in de rugleuning van de autostoel komt, horizontaal, net boven de schouders van het kind.



**A:** Hoofdsteun hoogteverstellingshendel

**B:** Hoofdsteun

### 3.4 Hoofdsteunhoogte

De hoofdsteun moet goed rond het hoofd van het kind passen, het onderste deel van de hoofdsteun moet zich op schouderhoogte bevinden.

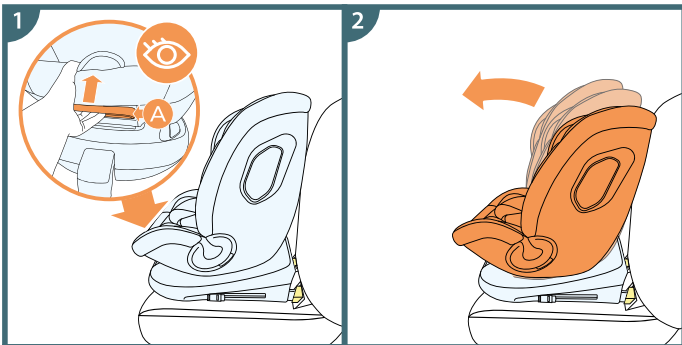
1. Maak de harness gordels volledig los door de knop in te drukken en aan de harness gordels te trekken **Onthoud! Trek niet aan de schouderkussens.**
2. Pak de hoofdsteun hoogteverstellingshendel, die zich aan de achterkant van de hoofdsteun bevindt, en trek deze voorzichtig omhoog
3. Stel de hoofdsteun in door één van de 11 posities te kiezen en laat de verstelband los wanneer de hoogte is ingesteld



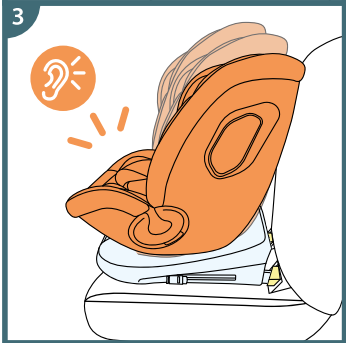
**BELANGRIJK!** Controleer of de hoofdsteun van de voertuigstoel vergrendeld is



De hoofdsteun moet goed rond het hoofd van het kind passen, het onderste deel van de hoofdsteun moet zich op schouderhoogte bevinden.



2



**A:** Verstelhendel van zittingkanteling

### 3.5 Verstelmechanisme van zittingkanteling

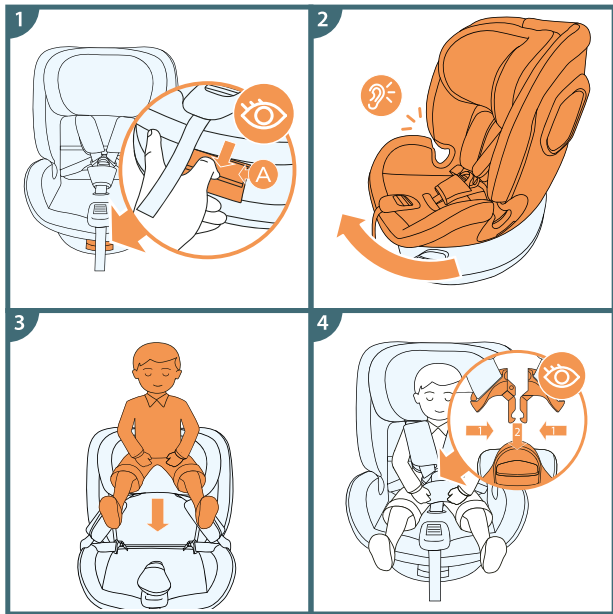
1. Trek aan de verstelhendel van de zittingkanteling
2. Pas de kantelhoek aan en laat de hendel los in de gewenste stand (één van de vier mogelijke standen).
3. Beweeg de zitting iets totdat je een duidelijk "klikgeluid" hoort



**Belangrijk!** Het autostoeltje kan in vier kantelstanden worden gebruikt, zowel voorwaarts als achterwaarts gericht.



**Belangrijk!** Bij gebruik van het autostoeltje voor de lengte 100-150 cm moet het autostoeltje in verticale positie worden gezet.



**A:** Draaihendel van de zitting

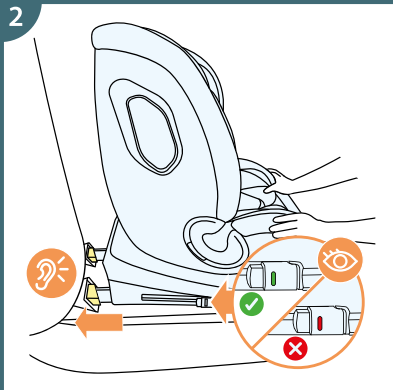
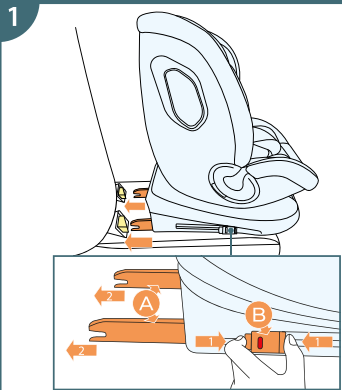
### 3.6 Draaimechanisme

Het draaimechanisme is een functie die helpt om het kind comfortabel te plaatsen of uit het autostoeltje te halen.

1. Trek aan de draaihendel op de autostoelbasis.
2. Draai het autostoeltje naar de kant van je keuze en laat de hendel los. Je hoort een "klik" die aangeeft dat de autostoel is vergrendeld in de geselecteerde positie.
3. Plaats het kind in het autostoeltje.
4. Maak je kind vast met een veiligheidsgordel.



Let op het hoorbare vergrendelingsgeluid van het draaimechanisme



**A:** ISOFIX-armen  
**B:** Ontgrendelingshendel ISOFIX

## 4.0 Montage in het voertuig

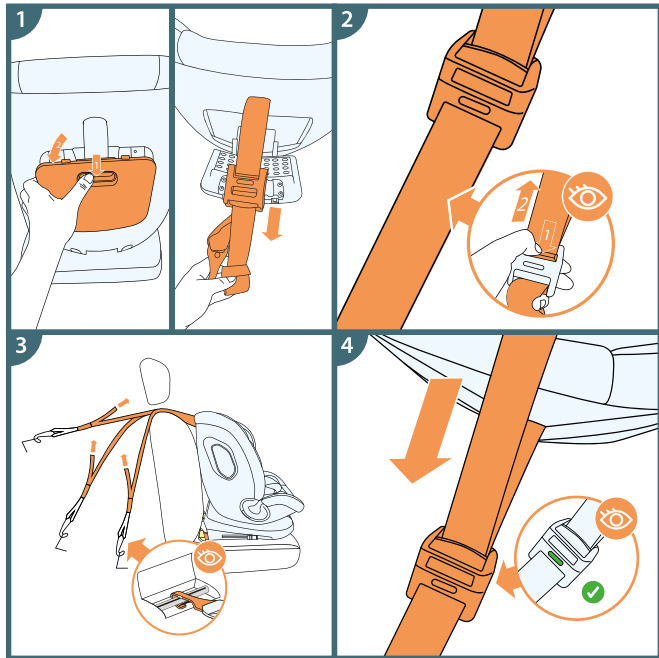
### 4.1 Montage ISOFIX

1. Trek aan de ISOFIX ontgrendelingsknop en schuif de ISOFIX verbindingarmen uit tot hun maximale lengte.
2. Pak het autostoeltje met twee handen vast en schuif beide haken in de bevestigingspunten van de voertuigstoel. Wanneer je de 'klik' van elke ISOFIX-bevestiging hoort, duw je de zitting van het autostoeltje tegen de rugleuning, waarbij je aan beide zijden stevige, gelijkmatige druk uitoefent.



Let op het hoorbare geluid van de ISOFIX-connectoren die vastklikken en pak het autostoeltje vast en controleer of het goed vastzit zonder speling. Als het beweegt en de ISOFIX-bevestigingen eruit schuiven, herhaal je de vorige stappen.

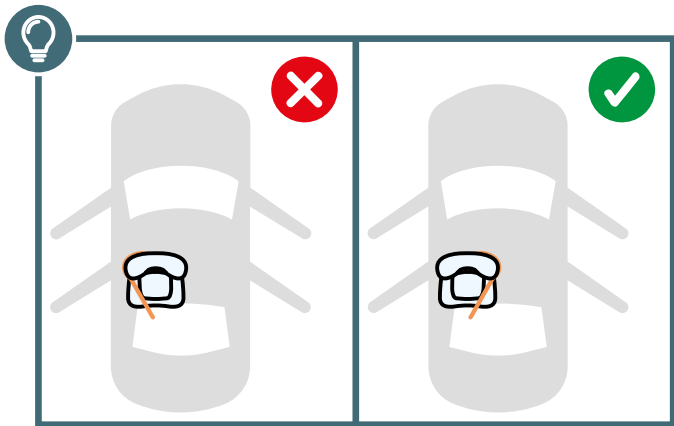
**LET OP!** De vergrendelingen zijn alleen correct bevestigd wanneer beide indicatoren volledig groen zijn.



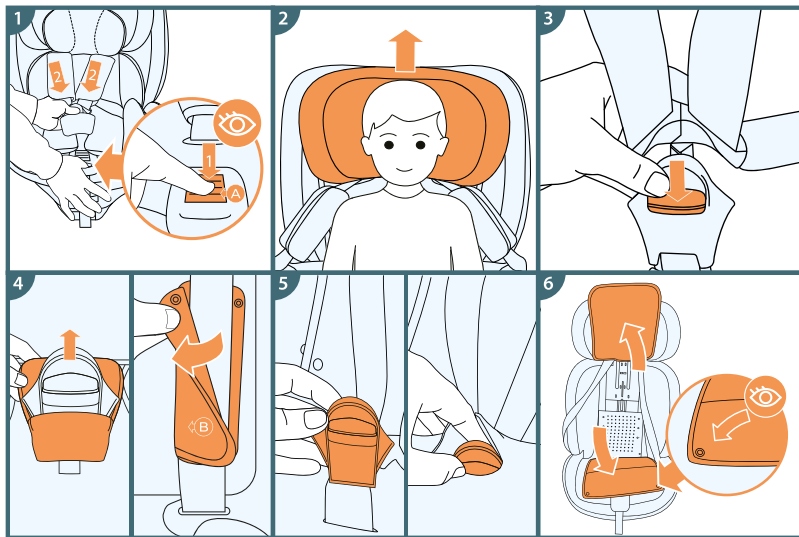
## 4.2 Montage “Top Tether”

1. Haal de top koord bevestiging (Top Tether) uit het opbergvak aan de achterkant van het stoeltje.
2. Druk op de ontgrendelknop om het koord los te maken (de lengte van het koord moet het mogelijk maken de haak aan te brengen op het bevestigingspunt aan de achterzijde van de voertuigstoel of in de bagageruimte).
3. Bevestig de gordel bevestigingshaak aan het bevestigingspunt in het voertuig (raadpleeg de handleiding van het voertuig).
4. Trek aan het koord aan het andere uiteinde om de speling op te vangen. Als het koord correct gespannen is, geeft de indicator groen aan.

**BELANGRIJK:** De Top Tether mag niet over de hoofdsteun van het voertuig gaan. Hij moet onder de hoofdsteun doorlopen, indien dit niet mogelijk is moet de hoofdsteun worden verwijderd (controleer of dit volgens de handleiding van het voertuig is toegestaan).



**LET OP!** Om het draaisysteem te gebruiken, moet de Top Tether aan de binnenkant van de auto worden bevestigd (tegenover de deurzijde)

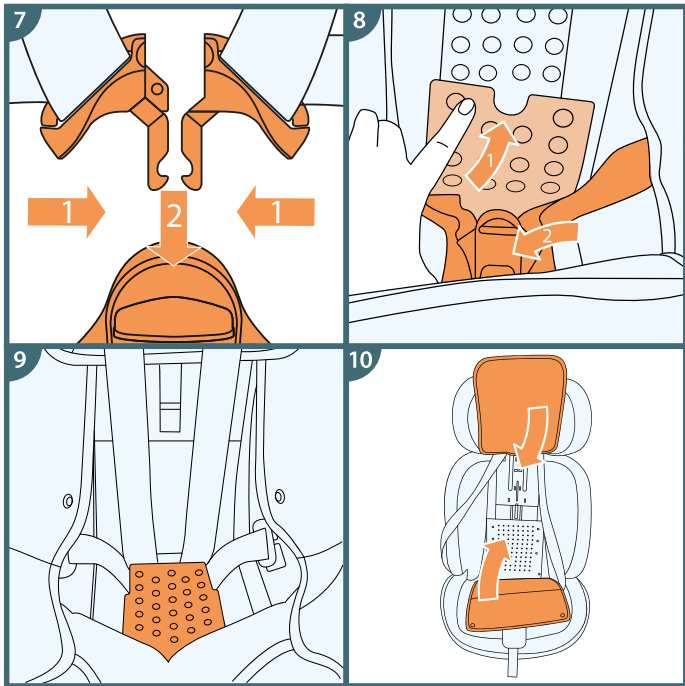


**A:** Verstelknop interne gordel

**B:** Schouderkussen

## 5.0 Verbergen van het 5-punts harnas

1. Maak de veiligheidsgordel maximaal los door de knop in te drukken en aan de veiligheidsgordel te trekken. **Onthoud! Trek niet aan de gordelkussens.**
2. Zet de hoofdsteun op de hoogste stand
3. Maak de gesp los
4. Verwijder de schouderkussens en het kussen van de gesp door de drukknopen los te maken
5. Doe de gesp door de opening in de hoes
6. Maak de drukknopen los en leg de rugleuning van het autostoeltje bloot

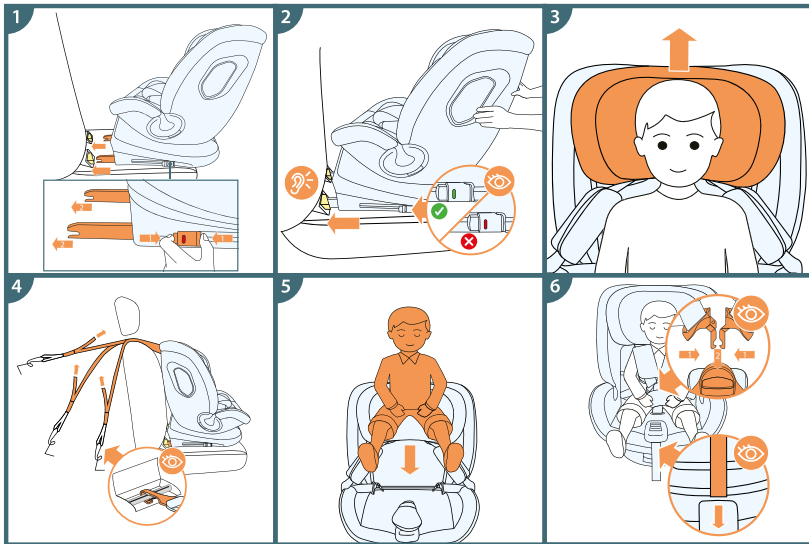


7. Maak de 5-punts veiligheidsgordel vast.

8. Open de klep van het opbergvak en leg de vastgemaakte veiligheidsgordel in het opbergvak.

9. Leg de gordel plat langs de rugleuning en sluit de klep van het opbergvak.

10. Plaats de hoes terug over het autostoeltje met behulp van de drukknoppen aan de randen van de stof.



## 6.0 Autostoel bevestiging

Let op! Het autostoeltje moet direct op de stoel van het voertuig worden geplaatst.

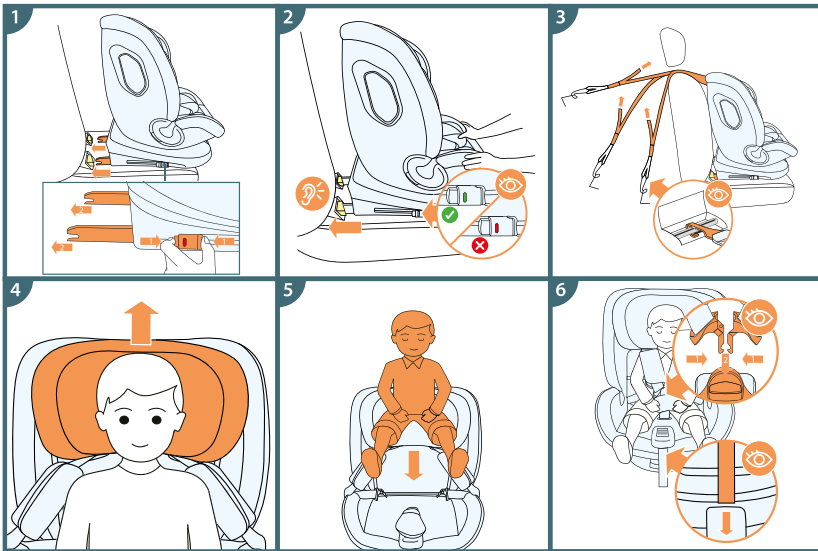
### 6.1 Kinderen van 40 tot 105 cm met het ISOFIX-systeem en het top koord (Engels: “Top Tether”)

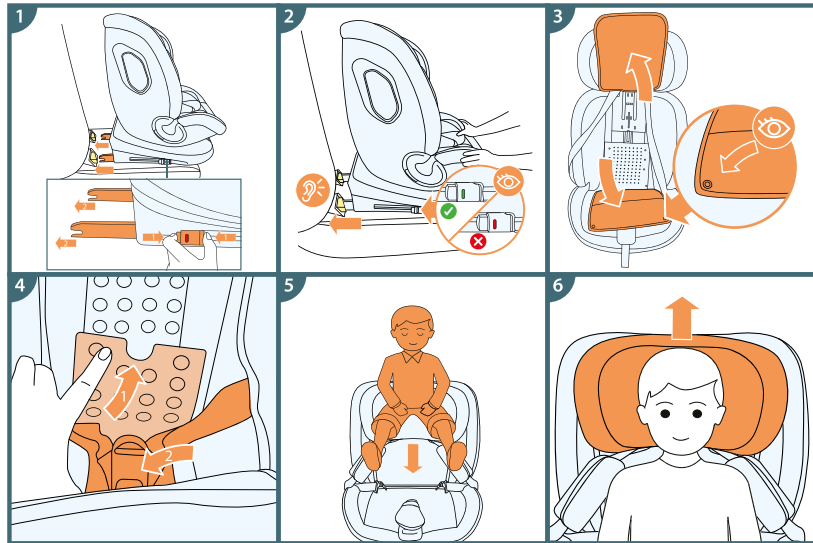
1. Bevestig het autostoeltje op de voertuigstoel met de ISOFIX-connectoren achterwaarts (als het autostoeltje al voorwaarts staat geïnstalleerd, draai het dan om met het draaimechanisme)
2. Duw het autostoeltje zo ver mogelijk in het zitting en controleer of het goed bevestigd is – de installatie-indicatoren moeten groen zijn.
3. Stel de hoofdsteun in op de lengte van het kind.
4. Maak het autostoeltje vast met de top koord bevestiging Top Tether.
5. Plaats het kind in het autostoeltje
6. Maak het kind vast met de interne veiligheidsgordel

**BELANGRIJK!** Als het kind al 76 cm is, haal dan de stoelverkleiner eruit voordat je het kind in het autostoeltje plaatst.

## 6.2 Kinderen van 76 tot 105 cm met het ISOFIX-systeem en het top koord (Engels: “Top Tether”)

1. Bevestig het autostoeltje voorwaarts op de voertuigstoel met ISOFIX-connectoren (als het autostoeltje al achterwaarts staat, draai het dan met het draaimechanisme).
2. Duw het autostoeltje zo ver mogelijk in het zitting en controleer of het goed bevestigd is – de installatie-indicatoren moeten groen zijn.
3. Maak het autostoeltje vast met de top koord bevestiging Top Tether
4. Stel de hoofdsteun in op de lengte van het kind.
5. Plaats het kind in het autostoeltje.
6. Maak het kind vast met de interne veiligheidsgordel.



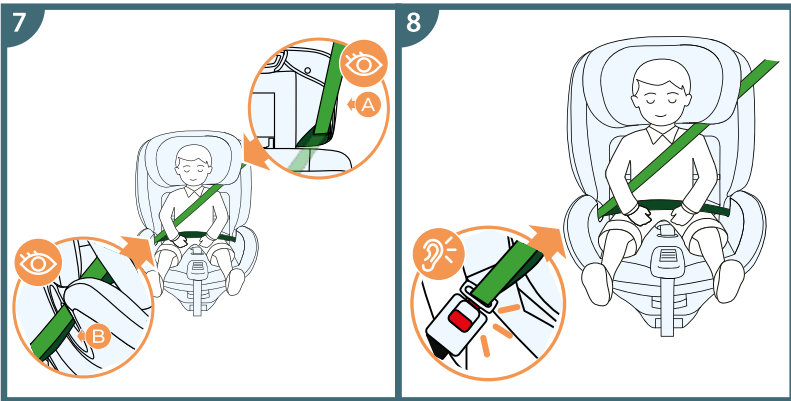


### 6.3 Kinderen van 100 tot 150 cm met de ISOFIX-connectoren en de 3-punts veiligheidsgordel van het voertuig.



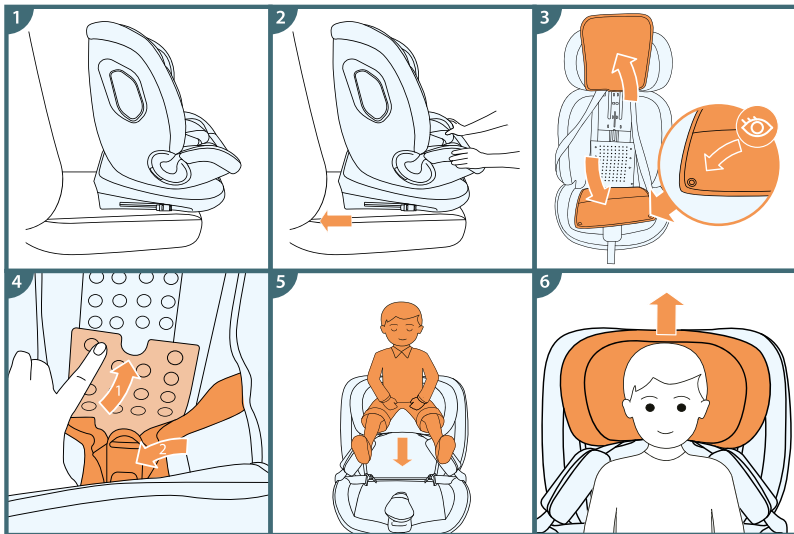
**Belangrijk!** Bij gebruik van het autostoeltje voor de lengte 100-150 cm moet het autostoeltje in verticale positie worden gezet.

1. Bevestig het autostoeltje op de zitting met behulp van de ISOFIX-connectoren voorwaarts naar de rijrichting.
2. Duw het autostoeltje zo ver mogelijk in het zitting en controleer of het goed bevestigd is – de installatie-indicatoren moeten groen zijn.
3. Maak de kuip van het autostoeltje zichtbaar door de drukknoppen aan de randen van het zitje los te maken en het opbergvak voor de gordel in de kuip te openen.
4. Berg de 5-punts veiligheidsgordel op in het opbergvak. De hele werkwijze wordt gedetailleerd beschreven in het hoofdstuk over het opbergen van de gordel.
5. Plaats het kind in het autostoeltje.
6. Pas de hoofdsteun aan de kindlengte aan.



**A: Schoudergordelgeleider**  
**B: Heupgordelgeleider**

7. Leid de schoudergordel door de groene geleider van de schoudergordel.
8. Leid de autogordel door beide heupgordelgeleiders. Maak de autogordel vast. Je hoort een karakteristieke "klik".

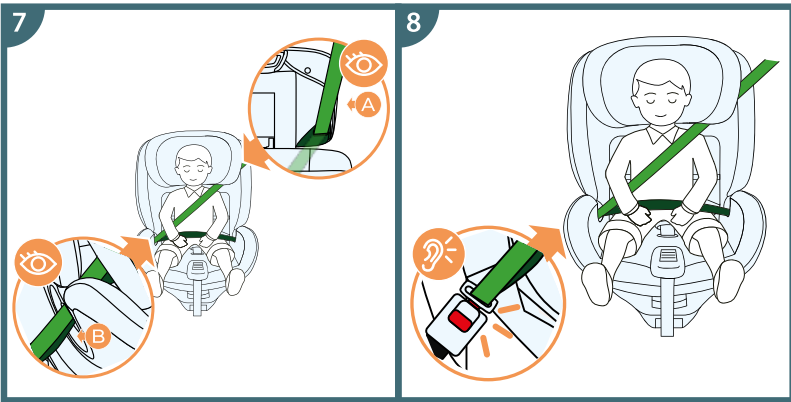


## 6.4 Kinderen van 100 tot 150 cm met de 3-punts veiligheidsgordel van het voertuig.



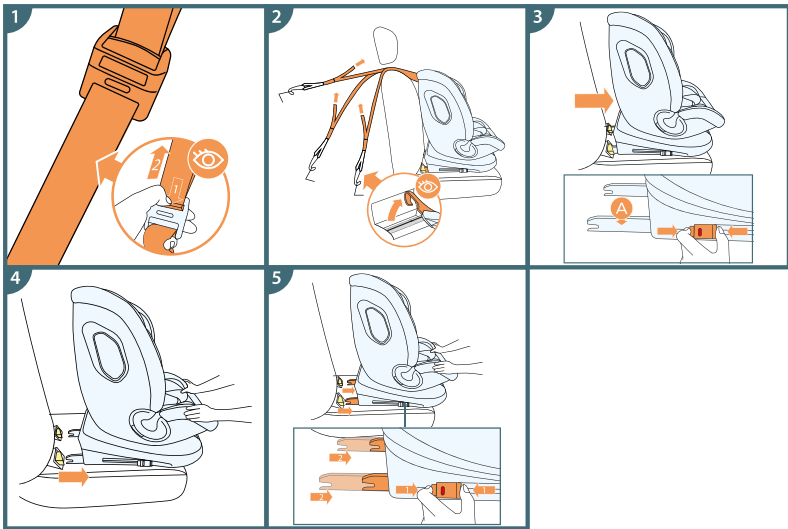
**Belangrijk!** Bij gebruik van het autostoeltje voor de lengte 100-150 cm moet het autostoeltje in verticale positie worden gezet.

1. Bevestig het autostoeltje op de stoel voorwaarts naar de rijrichting.
2. Duw het autostoeltje zo ver mogelijk in de zitting van de auto.
3. Maak de kuip van het autostoeltje zichtbaar door de drukknoppen aan de randen van het zitje los te maken en het opbergvak voor de gordel in de kuip te openen.
4. Berg de 5-punts veiligheidsgordel op in het opbergvak. De hele werkwijze wordt gedetailleerd beschreven in het hoofdstuk over het opbergen van de gordel.
5. Plaats het kind in het autostoeltje.
6. Pas de hoofdsteun aan de kindlengte aan.



**A:** Schoudergordelgeleider  
**B:** Heupgordelgeleider

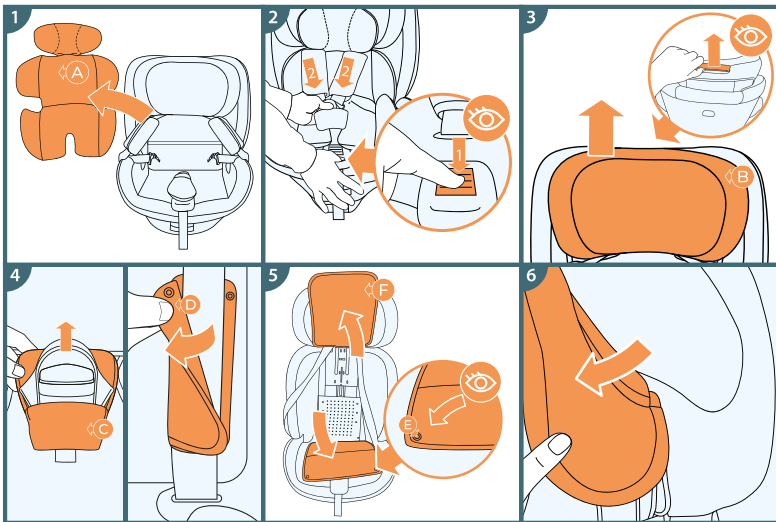
7. Leid de schoudergordel door de groene geleider van de schoudergordel.  
8. Leid de autogordel door beide heupgordelgeleiders. Maak de autogordel vast. Je hoort een karakteristieke "klik".



**A:** ISOFIX-armen

## 7.0 Verwijderen van de autostoel (ISOFIX-verankeringssysteem)

1. Maak de Top tether los door op de ontgrendelknop te drukken terwijl je de gordel naar je toe trekt.
2. Verwijder de bevestigingshaak van het bevestigingspunt van het voertuig
3. Druk tegelijkertijd op de ISOFIX-ontgrendelingsknoppen op beide ISOFIX-verbindingsschroeven (de kleur van de markeringen moet rood worden)
4. Schuif het autostoeltje uit de ISOFIX-geleiders.
5. Schuif de ISOFIX-armen terug in de stoelbasis.

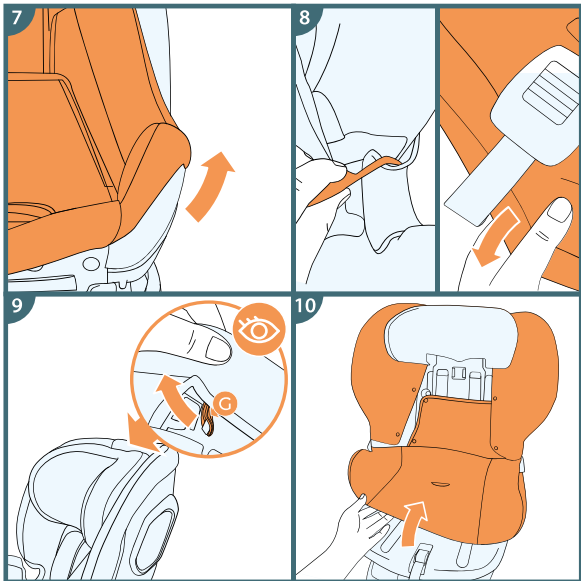


- A: Stoelverkleiner**
- B: Hoofdsteun**
- C: Gespkussen**
- D: Schouderkussen**

- E: Hoes voorkant stoelrugleuning**
- F: Drukknoop**

## 7.1 Hoes verwijderen

1. Verwijder de stoelverkleiner
2. Maak de veiligheidsgordel maximaal los door de knop in te drukken en aan veiligheidsgordel te trekken. **Onthoud! Trek niet aan de gordelkussen.**
3. Stel de hoofdsteun in op de hoogste stand
4. Verwijder de schouderkussens en het kussen van de gesp.
5. Maak de drukknopen los waarmee de hoes aan de voorkant van de rugleuning is bevestigd.
6. Verwijder de stof van de hoofdsteun, beginnend bij de zijkanten.



**G:** Elastiek die de stof bevestigt

7. Begin bij de zitting van het autostoeltje en schuif de hoes van de zijkanten van het autostoeltje.
8. Trek de stof van de heupgordelgeleiders en de gordel verstelknop.
9. Trek aan de elastieken aan de achterkant van de rugleuning en haal ze uit de haakjes. **Let op! Zorg ervoor dat beide elastiekjes van hun haakjes zijn verwijderd.**
10. Schuif de hele stof over de bovenkant van het autostoeltje.

## 7.2 Hoes bevestigen

Om de hoes weer aan te brengen, moet je de bovenstaande stappen in omgekeerde volgorde uitvoeren. Breng de hoes aan op de bevestigingspunten van het autostoeltje. Plaats eerst de hoes op de zitschaal en vervolgens op het hoofdstedeelte.



**Belangrijk!** Vergeet niet om de twee elastiekjes vast te maken aan de haakjes aan de achterkant van de hoes.

## 8.0 Reiniging

LET OP Gebruik het autostoeltje niet zonder de hoes.

- De hoes is afneembaar en handwasbaar op 30°C.
- Volg de wasinstructies op het etiket van de hoes. Bij wassen op temperaturen boven 30°C kunnen de kleuren vervagen.
- De hoes mag niet worden gecentrifugeerd of in de droger worden gedroogd (waardoor de stofflagen kunnen scheiden).
- De hoes mag niet worden blootgesteld aan langdurig zonlicht.
- Kunststof onderdelen kunnen worden gereinigd met water en verdunde zeep.
- Gebruik geen agressieve schoonmaakmiddelen (zoals oplosmiddelen).
- Het harnas kan worden schoongemaakt in een lauw sopje.

Waarschuwing! Metalen bevestigingsmiddelen mogen nooit van de gordel worden verwijderd.

De volledige tekst van de Garantievoorwaarden is beschikbaar op de website [WWW.KINDERKRAFT.COM](http://WWW.KINDERKRAFT.COM)



**(AR)** بضمان مصلحة عملائنا. نحن في خدمتكم! إذا كانت لديكم أي مشكلة مع المنتج الذي حصلتم عليه، فيجربى الاتصال بنا بالطريقة التي تفضلونها!

**(CS)** V zájmu péče o naše klienty - jsme rádi k dispozici! Pokud jste se setkali s nějakým problémem v souvislosti s obdrženým výrobkem, kontaktujte nás způsobem, který vám nejvíce vyhovuje!

**(DE)** In Sorge für unsere Kunden - stehen wir gerne zu Ihrer Verfügung! Wenn Sie auf ein Problem mit dem erhaltenen Produkt treffen, treten Sie bitte mit uns in Kontakt in der bequemsten Weise für Sie!

**(EN)** In the interests of our Clients - we are at your disposal! If you have a problem with the product you received, contact us in the most convenient way for you!

**(ES)** ¡Por el bien de nuestros clientes, estamos a su disposición! ¡Si tiene cualquier problema con el producto recibido, póngase en contacto con nosotros de forma más cómoda para usted!

**(FR)** Dans l'intérêt de nos clients - nous sommes à votre disposition! Si vous avez un problème avec le produit que vous avez reçu, Contactez-nous de la manière la plus pratique pour vous!

**(HU)** Bármikor állunk az ügyfeleink rendelkezésére! Ha az átvett termékkel kapcsolatban valamilyen problémába ütközött, az Önnek legmegfelelőbb módon vegye fel velünk a kapcsolatot!

**(IT)** Prendersi cura dei nostri Clienti - siamo alla Vostra disposizione! Se hai incontrato un problema con il prodotto che hai ricevuto. Contattaci nel modo piu conveniente per te!

**(NL)** In het belang van onze klanten - staan wij ter beschikking! Als u een probleem met het ontvangen product tegenkomt, neemt contact met ons op via de manier die u het makkelijkste vindt!

**(PL)** W trosce o naszych Klientów - jesteśmy do dyspozycji! Jeśli napotkałeś problem dotyczący otrzymanego produktu, skontaktuj się z nami w najbardziej dogodny dla Ciebie sposób!

**(PT)** Para o conforto dos nossos Clientes - estamos sempre à sua disposição! Se tiver qualquer problema com o nosso produto, entre em contacto conosco de modo mais confortável para si!

**(RO)** In interesul clienților noștri - suntem la dispozitia dumneavoastră! Dacă aveți o problema cu produsul pe care l-ați primit, contactați-ne în modul cel mai convenabil pentru dvs.!

**(RU)** заботясь о наших клиентах, мы находимся в вашем распоряжении. Если вы столкнулись с проблемой, связанной с полученными продукто, свяжитесь с нами наиболее удобным для вас способом!

**(SK)** Náš zákazník je pre nás dôležitý - sme vám k dispozícii! Ak máte akýkoľvek problém súvisiaci s doručeným produktom, kontaktujte nás spôsobom, ktorý vám najviac vyhovuje!

**(SV)** I våra kundens intresse - vi står till ditt förfogande! Om du har problem med den produkt du fick, kontakta oss på det mest praktiska sättet för dig!

### International contact:

support@kinderkraft.com

+44 20 4525 0748



kinderkraftofficial



kinderkraft



kinderkraftofficial

منتج/ VÝROBCE/HERSTELLER/MANUFACTURER/FABRICANTE/FABRICANT/  
GYARTÓ/FABBRICANTE/FABRIKANT/PRODUCENT/FABRICANTE/PRODUCĂTOR/  
ПРОИЗВОДИТЕЛЬ/VÝROBCA/TILLVERKARE:

**4Kraft Sp. z o.o. ul. Tatrzańska 1/5  
60-413 Poznań, Poland**