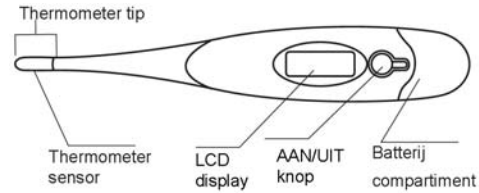


Qute Q-flex THERMOMETER

REF DT-K111B
MD Flexibele tip, Waterproof



GEbruiksaanwijzing

LEES DEZE INSTRUCTIES AANDACHTIG ALVORENS TE GEBRUIKEN!

Dit product is bedoeld voor het meten van de lichaamstemperatuur van het menselijk lichaam. Dit product is voor gebruik thuis en in het ziekenhuis. De gebruiker moet minstens 11 jaar oud zijn en de patiënt kan de gebruiker zijn.

Desinfecteer eerst de thermometer tip voor gebruik. Om in te schakelen drukt u op de AAN/UIT-knop naast het display. Een korte pieptoon klinkt om aan te geven dat de thermometer operationeel is. De thermometer voert direct een zelfcontroletest uit waarop alle digitale segmenten verschijnen op het LCD-display. Wanneer de letters "Lo" en een knipperende "°C" in het display verschijnt is de thermometer klaar voor gebruik. Als de omgevingstemperatuur lager is dan 32°C, dan verschijnt "Lo °C" op het LCD-display en als het hoger is dan 42,9°C, dan verschijnt "HI °C" op het LCD-display. Tijdens het aflezen wordt de huidige temperatuur weergegeven en knippert het symbool "°C". De meting is voltooid wanneer een constante temperatuur-waarde is bereikt. De temperatuurwaarde wordt als constant beschouwd wanneer de temperatuur binnen 4 seconden minder dan 0,1°C stijgt. Zodra de constante temperatuurwaarde is bereikt klinkt er 10x een pieptoon en het "°C" symbool stopt met knipperen. Het koorts alarm klinkt als 10x 3 piepen. De hoogst gemeten temperatuur verschijnt op het LCD-display. Houd er echter rekening mee dat deze thermometer een maximale thermometer is, d.w.z. de weergegeven temperatuur kan nog iets stijgen als de meting na de pieptoon wordt voortgezet. Dit is met name het geval bij okselmetingen, waarbij de geregistreerde temperatuurwaarde de kerntemperatuur van het lichaam slechts benadert. Lees meer hiervoor bij de beschrijving "Methoden voor het meten van temperatuur". Wanneer de meting is voltooid, schakelt u de thermometer uit door op de AAN/UIT-knop te drukken. Nadat de temperatuur is weergegeven, schakelt de thermometer na 10 minuten automatisch uit.

Geheugenfunctie

Schakel de thermometer aan door de AAN/UIT-knop te drukken. Na de zelfcontroletest verschijnt 2 seconden in het display de laatste gemeten temperatuurwaarde. De meetwaarde wordt weer overschreven wanneer een nieuwe temperatuurwaarde wordt geregistreerd.

Methoden voor het meten van temperatuur

Het is belangrijk om te weten dat de meting van de lichaamstemperatuur afhangt van de plaats waar deze wordt gemeten. Om deze reden moet altijd de meetplaats worden gespecificeerd om ervoor te zorgen dat een correcte temperatuurmeting wordt geregistreerd.

In het rectum (rectaal)

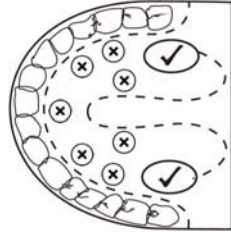
Dit is vanuit medisch oogpunt de meest nauwkeurige methode omdat deze het dichtst bij de kerntemperatuur van het lichaam komt. De punt van de thermometer wordt voorzichtig maximaal 2 cm in de endeldarm gestoken. De gebruikelijke meettijd is ongeveer 9 tot 11 seconden.

Onder de arm (oksel)

Door de thermometer in de oksel te plaatsen wordt de oppervlaktetemperatuur gemeten die ongeveer 0,5°C tot 1,5°C kan fluctueren ten opzichte van rectale temperatuurmetingen bij volwassenen. De gebruikelijke meettijd voor deze methode is ongeveer 23 tot 29 seconden. Er moet echter worden opgemerkt dat een exacte meting niet kan worden verkregen als bijvoorbeeld de oksels zijn afgekoeld. Als dit het geval is, raden we aan de meettijd met ongeveer 5 minuten te verlengen om een zo nauwkeurig mogelijke aflezing te verkrijgen die zo goed mogelijk overeenkomt met de kerntemperatuur van het lichaam.

In de mond (oraal)

Er zijn verschillende warmtezones in de mond. Over het algemeen is de orale temperatuur 0,3°C tot 0,8°C lager dan de rectale temperatuur. Om ervoor te zorgen dat de meting zo nauwkeurig mogelijk is, plaatst u de punt van de thermometer links of rechts van de wortel van de tong. De punt van de thermometer moet tijdens het lezen constant in contact staan met het weefsel en onder de tong worden geplaatst in een van de twee warmtezakken aan de achterkant. Zie onderstaande afbeelding. De mond gesloten houden tijdens het lezen en gelijkmatig door de neus ademen. Eet of drink niets voor de meting. De gebruikelijke meettijd is ongeveer 15 tot 19 seconden.



Opmerking: We raden ten eerste de rectale methode aan als de meest nauwkeurige methode voor het bepalen van de basale temperatuur en adviseren u om de meettijd na de pieptoon met 3 minuten te verlengen.

Reiniging en desinfectie

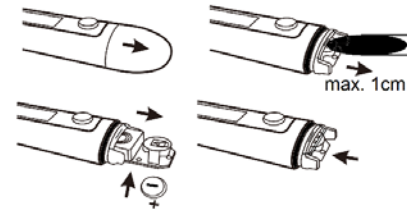
De beste manier om de thermometer tip schoon te maken is door een ontsmettingsmiddel (bijvoorbeeld 70% medische alcohol) aan te brengen met een vochtige doek. Het dient voor elk gebruik gedesinfecteerd te worden. De Qute Q-Flex is een waterdichte thermometer en kan worden ondergedompeld in lauw water voor reiniging en desinfectie.

Veiligheids waarschuwingen

- Laat het apparaat niet in contact komen met heet water.
- Niet blootstellen aan hoge temperaturen of direct zonlicht.
- Laat de thermometer niet vallen. Het is niet schokbestendig en ook niet slagvast.
- Wijzig dit apparaat niet zonder toestemming van de fabrikant.
- Niet reinigen met thinner, wasbenzine of terpentijn. Alleen reinigen met water of een medisch desinfectiemiddel.
- Niet gebruiken in brandbare stoffen / zuurstofrijke omgevingen.
- De thermometer bevat kleine onderdelen (batterij, batterijdeksel) die door kinderen kunnen worden ingeslikt. Laat de thermometer daarom niet onbeheerd achter in de handen van kinderen.
- Voorkom buigen van de flexibele tip in een hoek van meer dan 45 graden.
- Houd de waterdichte thermometer niet dieper dan 15 cm en langer dan 30 minuten onder water.
- Als de omgevingstemperatuur hoger is dan 35°C, dompel dan de punt van de thermometer in koud water gedurende ca. 5 tot 10 seconden voor het meten van de temperatuur.
- Aanhoudende koorts, vooral bij kinderen, moet door een arts worden behandeld. Neem dan contact op met uw huisarts!
- Gebruik de thermometer niet in de buurt van sterke elektromagnetische velden, d.w.z. houd het uit de buurt van radiosystemen en mobiele telefoons.

Batterij vervanging

De batterij is leeg en moet worden vervangen wanneer het "□" batterijsymbool rechtsonder op het LCD-display verschijnt. Trek het batterijdeksel er met de hand af in de hieronder aangegeven richting. Stop een dun voorwerp onder het vergrendelingslipje en trek tegelijkertijd de printplaat met batterijvak voorzichtig ongeveer 1 cm naar buiten. Pas op, niet meer! Kans op onherstelbare schade! Verwijder de lege batterij met een puntig voorwerp zoals een pen. Gooi gebruikte batterijen buiten het bereik van kinderen weg. Gooi gebruikte batterijen weg volgens de relevante wetgeving. Plaats een nieuwe 1,5 V DC knoopbatterij type LR41 of gelijkwaardig in het compartiment met de positieve pool naar beneden en de negatieve pool naar boven. Schuif de printplaat weer voorzichtig terug totdat je het vergrendelingslipje dicht klikt. Sluit het batterijdeksel. We raden je aan de batterijen te verwijderen als het apparaat voor langere tijd niet gebruikt gaat worden.



Verwijdering van product

Bescherm het milieu. Batterijen horen niet bij het huisvuil. Gelieve ze in te leveren bij het inzamelpunt van de gemeentelijke kringloop. De lithiumbatterij kan leiden tot overmatige temperaturen, brand of explosie.

Dit symbool op producten en/of bijbehorende documenten betekent dat gebruikte elektronische producten niet bij het gewone huisvuil mag worden gemengd.

Breng deze producten naar een inzamelpunt voor correcte behandeling en recycling, waar ze kosteloos worden ingenomen. Voor meer informatie over het dichtstbijzijnde inzamelpunt, informeer bij uw gemeente.



Technische data

Type: maximale thermometer

Meetbereik: (32,0~ 42,9)°C

Meetnauwkeurigheid:

+/- 0,1°C (35,5°C~42,0°C)

+/-0,2°C (<35,5°C, >42,0°C)

Opslag-/transporttemperatuur: (-25~55)°C, ≤95%RH

Omgevingstemperatuur tijdens gebruik: (5~35)°C, ≤80%RH

Luchtdruk: 700~1060hPa

Werkingswijze van de koortsthermometer: directe modus

Kortstondige reactietijd: 12 seconden

Minimale schaal: 0,1°C

Batterijtype: Alkalinebatterij, type LR41, 1.5V

Levensduur: minimaal 100 uur bij continu gebruik

Gewicht: ca. 13g

Houdbaarheid: 3 jaar

Verklaring van symbolen

□ Batterij is leeg

♻️ Instructies voor verwijdering van het product voor elektronische apparaten

🏭 Gefabriceerd door

🚶 Type BF-apparaat

🏢 LOT Batch nummer



IP22



Lo °C

HI °C



CE



MD

EC REP

Lees de gebruiksaanwijzing aandachtig

Classificatie volgens de mate van bescherming tegen het binnendringen van water zoals beschreven in IEC 60529

De batterij in dit product voldoet aan de vereisten vermeld in de Europese Richtlijnen 2006/66/EEG

Temperatuur is lager dan het laagste bereik

Temperatuur is boven het hoogste bereik

CE-conformiteitsmarkering

Fabricage datum

Medisch apparaat

Europese vertegenwoordiger

Wettelijke vereisten en richtlijnen

Dit product voldoet aan de Europese richtlijn voor medische hulpmiddelen 93/42/EEG en is voorzien van het CE-keurmerk. Het apparaat voldoet tevens aan de specificaties van onderstaande normen:

EN 12470-3

EN 60601-1

EN 60601-1-11

EN 60601-1-2

De CE-markering bevestigt dat het hier gaat om een medisch hulpmiddel met een meetfunctie in de zin van de Wet op de medische hulpmiddelen dat een conformiteitsbeoordelingsprocedure heeft ondergaan. Een officiële instantie bevestigt dat dit product voldoet aan alle toepasselijke wettelijke voorschriften.

Kalibratie

Deze thermometer is gekalibreerd bij productie..

Garantie

De garantietermijn is 2 jaar na datum van aankoop. Schade als gevolg van onjuist gebruik of misbruik is niet gedekt door de garantie. Batterij en verpakking zijn uitgesloten van de garantie. Claims hierover, inclusief aanspraken op schadevergoeding zijn uitgesloten. Als u vindt dat de thermometer defect is en niet goed werkt, controleer alstublieft eerst de batterij voordat u deze ter reparatie opstuurt.

SERVICE EN HULP

raadpleeg uw winkel of neem contact op via:

info@quteworld.com

www.quteworld.com

www.qute-manuals.com

Hangzhou Hua'an Medical & Health Instruments Co., Ltd

Building 2, 1# Fuzhu Nan RD, Wuchang Town,

Yuhang District, Hangzhou, Zhejiang 310023 China

Shanghai International Holding Corp. GmbH (Europe)

Elffestrasse 80, 20537 Hamburg Germany

E-Mail: shholding@hotmail.com

Tel.: 049-40-2513175 Fax.: 049-40-255726



Q-World BV

Nijnselweweg 26

5492 HE Sint-Oedenrode

Nederland

CE 0197

Datum laatste wijziging: 03/2023
Q-FLEX MI NL JvB v1.0

