

vtech®

Handleiding



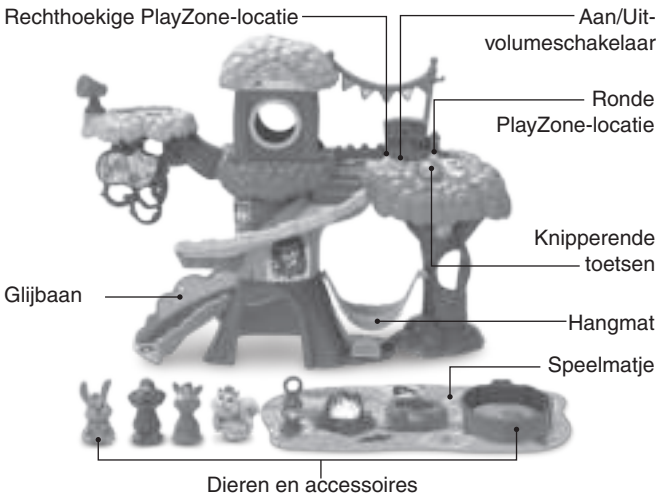
Ontdek & Speel Boomhut



INLEIDING

Gefeliciteerd met uw aankoop van de **Zoef Zoef Dieren® - Ontdek & Speel Boomhut** van **VTech®**. Wij van **VTech®** doen ons uiterste best goede producten te maken die leuk en leerzaam zijn voor uw kind. Mocht u nog vragen of opmerkingen hebben, neemt u dan a.u.b. contact op met onze klantenservice, telefoonnummer: (0031) (0)495-459123 / e-mail: klantenservice@vtechnl.com

Welkom in de **Ontdek & Speel Boomhut** van **VTech®**! Druk op de knipperende toetsen of plaats de dieren op de **PlayZone**-locaties om ze te leren kennen en leuke weetjes te ontdekken. Luister naar de vrolijke zinnnetjes, grappige geluiden, melodietjes en gezongen liedjes. Laat de dieren spelen in het zwembad, luieren in de hangmat of plaats de dieren in de boomhut en zie hoe ze naar beneden glijden over de glijbaan! Kom, speel mee en maak lol, want niets is de diertjes te dol!



INHOUD VAN DE DOOS



Eén boom-middenstuk



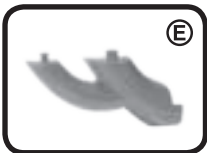
Eén boom-basisstuk



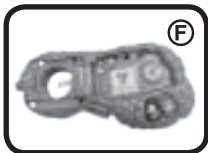
Eén glijbaan



Eén platform met
Magische Sensor



Eén tak



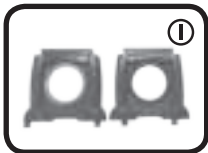
Eén elektronisch
paneel



Eén boomstam



Eén dak



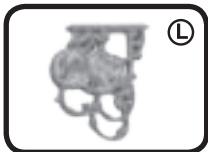
Twee ramen



Eén
campingaccessoire



Eén lantaarn



Eén
lianenonderdeel



Eén hangmat



Eén zwembad



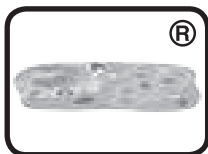
Eén telescoop



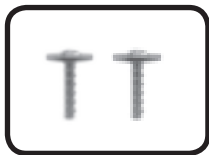
Eén kampvuur



Eén
dierenmand



Eén speelmatje



Twee schroeven



Vier dieren
(Eén eekhoorn, één konijn, één hond en één hert)

- Eén stickervel
- Eén handleiding

WAARSCHUWING:

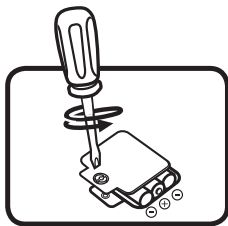
Alle verpakkingsmaterialen, zoals plakband, plastic, demolabel, verpakingsslotjes, tie-wraps, koorden, schroeven enz., maken geen deel uit van het product en dienen voor de veiligheid van uw kind te worden verwijderd.

Let op: Sla deze handleiding op, deze bevat belangrijke informatie over het product.

Montage door een volwassene vereist.

HOE PLAATS JE DE BATTERIJEN?

1. Zet het speelgoed UIT.
2. Open het batterijklepje aan de onderkant van het elektronische onderdeel. Gebruik hiervoor een schroevendraaier.
3. Wanneer er gebruikte of lege batterijen aanwezig zijn, verwijder deze dan uit het batterijenvak door elke batterij aan één kant omhoog te tillen.
4. Plaats 3 nieuwe 'AAA' (LR03) batterijen volgens de afbeelding in het batterijenvak. Voor optimale prestaties bevelen wij alkaline batterijen of volledig opgeladen NiMH (nikkel-metaalhydride) batterijen aan.
5. Plaats het klepje terug en maak het goed vast.
6. Nu is het speelgoed klaar voor gebruik.



WAARSCHUWING:

Batterijen dienen door een volwassene geplaatst te worden. Houd batterijen buiten het bereik van kinderen.

BELANGRIJKE INFORMATIE OVER BATTERIJEN

- Plaats de batterijen volgens de polen (+,-) om lekkage te voorkomen.
- Gebruik geen verschillende soorten batterijen door elkaar: alkaline, standaard (zink-koolstof), oplaadbare of nieuwe en gebruikte batterijen.
- Gebruik alleen het type en de soort batterijen die in deze handleiding staan vermeld.
- De contactklemmen van de voeding mogen niet kortgesloten worden.
- Indien het speelgoed langere tijd niet zal worden gebruikt, is het aan te bevelen de batterijen te verwijderen.
- Verwijder lege of zwakke batterijen uit het speelgoed.
- Gooi batterijen niet weg in vuur of in de natuur.

OPLAADBARE BATTERIJEN:

- Haal oplaadbare batterijen eerst uit het speelgoed en laad ze daarna buiten het speelgoed op.
- Het opladen of verwijderen van batterijen dient altijd onder toezicht van een volwassene te gebeuren.
- Probeer nooit gewone (niet oplaadbare) batterijen te herladen.

Milieu

Verwijdering van batterijen en product



Het symbool van een doorgekruiste container geeft aan dat het product en de batterijen niet met het normale huisafval mogen worden weggegooid omdat deze stoffen bevatten die schadelijk kunnen zijn voor het milieu en de gezondheid. Lever het product en/of de batterijen aan het eind van hun levenscyclus in bij een officieel aangewezen inzamelpunt.

Win advies in bij de plaatselijke autoriteiten voor informatie over speciale plaatsen voor Klein Chemisch Afval (K.C.A.), waar u gebruikte batterijen en/of producten kunt inleveren.

De chemische symbolen Hg, Cd of Pb geven aan dat het kwik- (Hg), cadmium- (Cd) of loodgehalte (Pb) in de batterij hoger is dan de referentieniveaus in de Richtlijn 2006/66/EC.



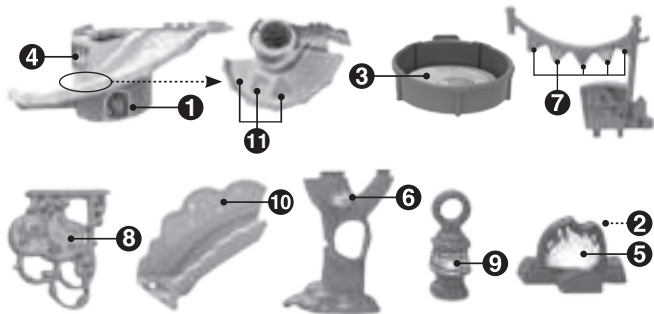
De zwarte balk geeft aan dat het product na 13 augustus 2005 op de markt werd gebracht.

Help het milieu door uw product en/of batterijen op een verantwoordelijke manier weg te gooien.

Kijk voor meer informatie op:
www.stibat.nl

STICKEROVERZICHT

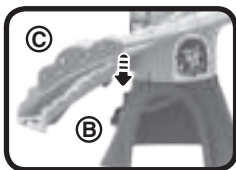
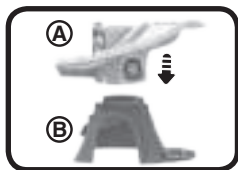
Plak a.u.b. de stickers volgens onderstaande instructies op de onderdelen van de speelset.



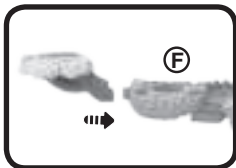
MONTAGE INSTRUCTIES

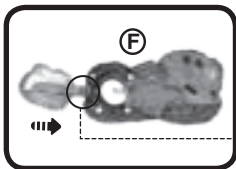
Bij **VTech**[®] staat veiligheid voorop. Om de veiligheid van het kind te kunnen garanderen, is montage door een volwassene vereist.

1. Bevestig onderdeel **(A)** aan onderdeel **(B)** en bevestig vervolgens onderdeel **(C)** aan onderdeel **(B)**, zoals hieronder is weergegeven. Je hoort een 'klik'-geluid wanneer elk onderdeel juist is bevestigd. Wanneer deze onderdelen aan elkaar zijn bevestigd, kunnen deze niet meer worden losgekoppeld.

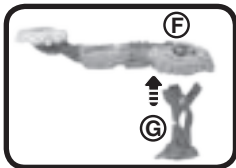


2. Bevestig de onderdelen **(D)** en **(E)** aan elkaar, zoals hieronder is weergegeven. Je hoort een 'klik'-geluid wanneer de onderdelen juist aan elkaar bevestigd zijn. Bevestig het geheel vervolgens aan onderdeel **(F)**. Maak de onderdelen aan elkaar vast met behulp van de twee schroeven, zoals op de volgende bladzijde is weergegeven.

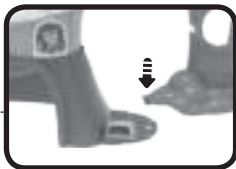




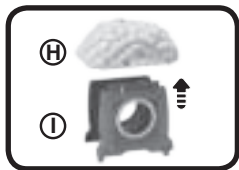
3. Bevestig onderdeel ⑥ aan onderdeel ⑦, zoals hieronder is weergegeven. Je hoort een 'klik'-geluid wanneer het onderdeel juist is bevestigd. Wanneer deze onderdelen aan elkaar zijn bevestigd, kunnen deze niet meer worden losgekoppeld.



4. Bevestig dit deel met het deel dat bij punt 1 is gemonteerd. Je hoort een 'klik'-geluid wanneer de onderdelen juist aan elkaar bevestigd zijn.



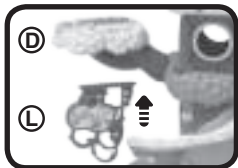
5. Bevestig de onderdelen **H** en **I** aan elkaar en bevestig ze vervolgens aan het elektronische onderdeel, zoals hieronder is weergegeven. Je hoort een 'klik'-geluid wanneer elk onderdeel juist is bevestigd. Wanneer deze onderdelen aan elkaar zijn bevestigd, kunnen deze niet meer worden losgekoppeld.



6. Bevestig onderdeel **J** op dezelfde manier op het elektronische paneel, zoals hieronder is weergegeven. Je hoort een 'klik'-geluid wanneer het onderdeel juist is bevestigd. Wanneer deze onderdelen aan elkaar zijn bevestigd, kunnen deze niet meer worden losgekoppeld. Haak ten slotte onderdeel **K** aan onderdeel **J**, zoals hieronder is weergegeven.



7. Bevestig onderdeel **L** aan onderdeel **D**, zoals hieronder is weergegeven. Je hoort een 'klik'-geluid wanneer onderdeel **L** juist is bevestigd.



8. Bevestig tot slot de kleine speelelementen aan de boomhut, hang onderdeel **M** tussen de twee bomen en plaats onderdeel **N** in de daarvoor bestemde opening bij de stronk van de boom. Plaats ten slotte onderdeel **O** op het platform, zoals hieronder is weergegeven.

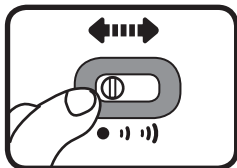


Wanneer alle bovenstaande stappen zijn voltooid, is de **Ontdek & Speel Boomhut** klaar voor gebruik.

FUNCTIES

1. Aan/Uit-volumeschakelaar

Om de **Ontdek & Speel Boomhut** AAN te zetten, verschuif je de **Aan/Uit-volumeschakelaar** van het elektronische onderdeel naar het lage volume (**||**) of naar het hoge volume (**|||**). Verschuif de Aan/Uit-volumeschakelaar naar (**●**) om het speelgoed UIT te zetten.



2. Automatische uitschakeling

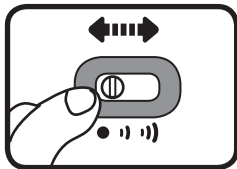
Om batterijen te sparen, schakelt de **Ontdek & Speel Boomhut** automatisch uit als er enige tijd niet mee wordt gespeeld. Het speelgoed kan weer geactiveerd worden door op één van de knipperende toetsen te drukken.

Let op:

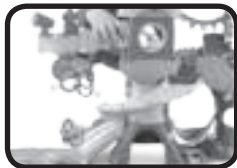
Wanneer het speelgoed tijdens het spelen uitschakelt, raden wij aan de batterijen te vervangen.

ACTIVITEITEN

1. Verschuif de **Aan/Uit-volumeschakelaar** van het **elektronische onderdeel** om het speelgoed aan te zetten. Je hoort een gezongen liedje, een vrolijk zinnetje en een grappig geluid. De lichtjes knipperen mee met het geluid.



2. Plaats de **dieren** in de **boomhut** om ze van de glijbaan te laten glijden en grappige geluiden te horen.



3. Druk op de **knipperende muzieктоets** om gezongen liedjes en melodietjes te horen. Druk op de **knipperende dierentoets** om vrolijke zinnetjes en grappige geluiden te horen én kennis te maken met de dieren wanneer ze op een **PlayZone** geplaatst zijn. De lichtjes knipperen mee met het geluid.



4. Plaats een **dier** op de rechthoekige **PlayZone-locatie** om hem of haar te leren kennen door middel van vrolijke zinnnetjes en grappige geluiden. De lichtjes knipperen mee met het geluid.



5. Plaats een **dier** op de ronde **PlayZone-locatie** om vrolijke zinnnetjes en geluiden te horen. Plaats vervolgens een dier op de rechthoekige **PlayZone-locatie** om een kort gesprek te horen. De lichtjes knipperen mee met het geluid.



6. Plaats een dier met **Magische Sensor** herkenning (apart verkrijgbaar) op de Magische Sensor van het **platform** bij de **telescoop** om grappige geluiden en vrolijke zinnnetjes te horen.



GEZONGEN LIEDJES

Liedje 1

Kom en maak plezier ja!
Hier in de boomhut, hoera!

Liedje 2

Kom mee we gaan lekker spelen,
ja, met de Zoef Zoef Dieren!
Schommel en glijd in de zonneschijn,
de boomhut is waar je wil zijn!

Liedje 3

Kijk de diertjes maken veel lol,
niets is hen hier te dol!
In de boomhut spelen ze graag,
ze klimmen en glijden omlaag.

MELODIETJES

1. Alle eendjes zwemmen in het water
2. Berend Botje
3. Boer wat zeg je van mijn kippen?
4. London Bridge
5. Bingo
6. Er zat een aapje op een stokje
7. The Flying Trapeze
8. Hickory Dickory Dock
9. Hot Cross Buns
10. Hop paardje hop
11. Mary Had a Little Lamb
12. Muffin Man
13. Mulberry Bush
14. Ik zag twee beren
15. Poesje mauw

ONDERHOUD EN VERZORGING

1. Maak het speelgoed a.u.b. alleen schoon met een vochtige en niet met een natte doek.
2. Zet het speelgoed niet voor langere tijd in de felle zon of in de buurt van een andere warmtebron.
3. Als het speelgoed voor langere tijd niet wordt gebruikt, is het aan te bevelen de batterijen te verwijderen.
4. Laat het speelgoed niet op harde oppervlakken vallen en stel het niet bloot aan vocht of water.
5. Reinig het speelgoed niet met bijtende schoonmaakmiddelen.

LET OP:

Als de **Ontdek & Speel Boomhut** opeens stopt of als het geluid slechter wordt:

1. Zet dan het speelgoed uit en laat het zo enkele minuten staan.
2. Zet het daarna weer aan.
3. Blijft het probleem bestaan, dan kan het veroorzaakt worden door bijna lege batterijen.
4. Vervang de oude batterijen door nieuwe en probeer het opnieuw. Blijft het probleem nog steeds bestaan, neem dan a.u.b. contact op met onze klantenservice, e-mail: klantenservice@vtechnl.com / telefoonnummer: (0031) (0)495-459123

BELANGRIJKE MEDEDELING:

Het ontwerpen en ontwikkelen van educatief speelgoed gaat gepaard met een verantwoordelijkheid die wij bij **VTech®** uitermate serieus opvatten. Wij zetten ons volledig in om er zeker van te zijn dat de informatie, die de kern van ons product is, zeer nauwkeurig en accuraat is. Het kan echter gebeuren dat er fouten voorkomen. Het is voor u van belang om te weten dat wij volledig achter onze producten staan en u aanmoedigen contact op te nemen met onze klantenservice indien u problemen heeft met, of suggesties heeft voor onze producten. Wij staan u dan graag te woord.

Telefoonnummer: (0031) (0)495-459123 /

E-mail: klantenservice@vtechnl.com

Bezoek onze website voor meer informatie over onze producten en garantievoorwaarden:

vtechnl.com

