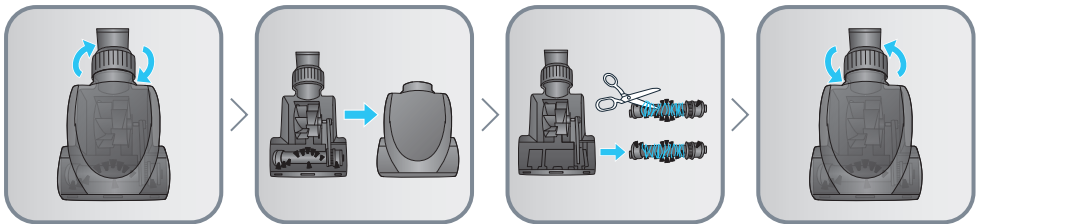
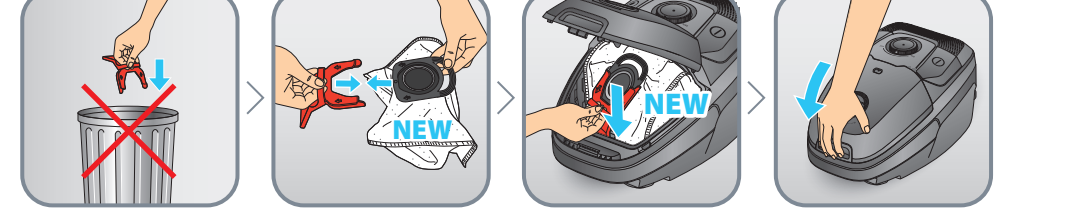
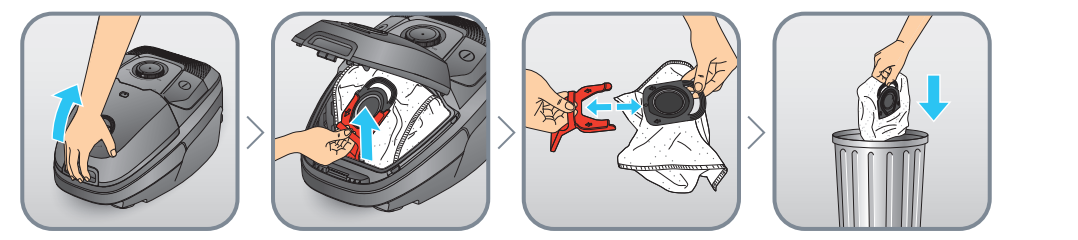
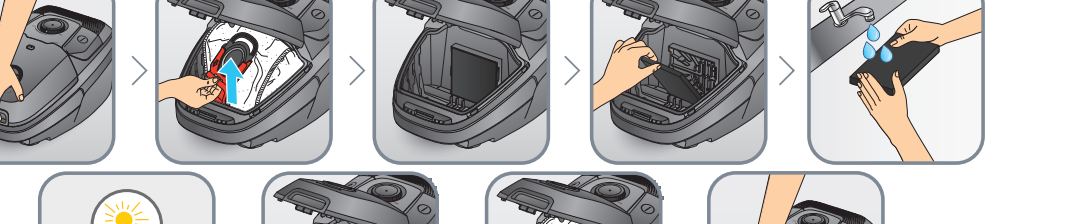
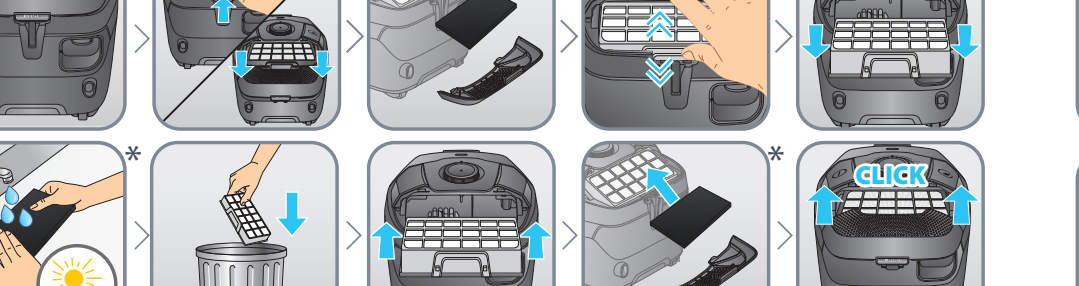
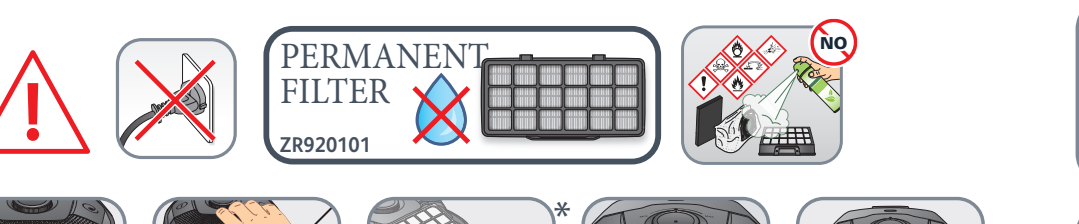


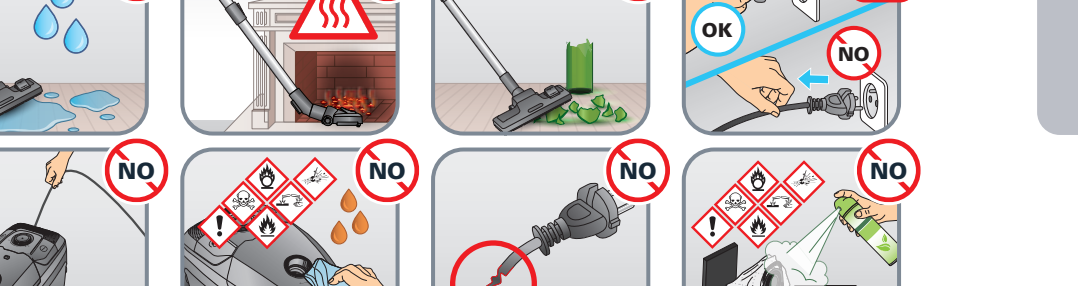
EN Use Hygiene+ bags only / **FR** N'utilisez que des sacs Hygiene+ / **DE** Verwenden Sie ausschließlich Hygiene+-Beutel / **NL** Gebruik enkel Hygiene+ zakken te gebruiken / **IT** Utilizzare soltanto sacchetti Hygiene+ / **ES** Utilice únicamente las bolsas Hygiene+ / **PT** Utilizar apenas sacos Hygiene+ / **EL** Χρησιμοποιείτε αποκλειστικά σακούλες Hygiene+ / **TR** Sadece Hygiene+ torbalarını kullanın / **AR** استخدم أكياس Hygiene+ فقط / **RU** Используйте только мешки Hygiene+ / **UK** Використовуйте лише мішки Hygiene+ / **HK** 請只使用 Hygiene+ 袋 / **TH** ใช้ถุง Hygiene+ เท่านั้น / **ID** Gunakan hanya kantong Hygiene+ / **MS** Gunakan hanya beg Hygiene+ / **VI** Chỉ sử dụng Hygiene+ túi / **KO** Hygiene+ 먼지봉투만 사용 / **PL** Stosować wyłącznie worki Hygiene+ / **CS** Používejte pouze sáčky Hygiene+ / **HU** Kizárólag Hygiene+ zsákokat használjon / **SK** Používajte iba vrecká do vysávačov Hygiene+ / **RO** Utilizați numai sacii Hygiene+ / **BG** Използвайте само торби Hygiene+ / **SR** Koristite samo kese Hygiene+ / **HR** Rabite samo vrećice za usisivač Hygiene+ / **BS** Koristite samo vrećice Hygiene+ / **SL** Uporabljajte samo vrečke Hygiene+ / **ET** Kasutage vaid Hygiene+ kotte / **LV** Izmantojiet tikai Hygiene+ maisiņus / **LT** Naudokite tik „Hygiene+“ maišelius / **SV** Använd endast Hygiene+ påsar / **DA** Brug kun poser af typen Hygiene+ / **NO** Bruk kun Hygiene+-poser / **FI** Käytä vain Hygiene+-pölypusseja.



EN ONLY in case of improper use of the appliance (burst bag, vacuuming of liquids, etc.):
 - Replace the permanent EPA filter
 - Wash the permanent motor filter
FR UNIQUEMENT en cas d'utilisation inadéquate de l'appareil (sac percé, aspiration de liquides, etc.):
 - Remplacer le filtre EPA permanent
 - Laver le filtre du moteur permanent
DE NUR bei unsachgemäßer Verwendung des Geräts (Platzen des Beutels, Ansaugen von Flüssigkeiten, usw.):
 - EPA Dauerfilter austauschen
 - Dauermotorfilter reinigen
NL ENKEL bij onjuist gebruik van de stofzuiger (gescheurde zak, orzuigen van vloeistof, enz.):
 - Vervang de vaste EPA-filter
 - Reinig de vaste motorfilter
IT SOLO in caso di uso improprio dell'apparecchio (sacchetto conchiusura a pressione, aspirazione di liquidi, ecc.):
 - Sostituire il filtro EPA permanente
 - Lavare il filtro motore permanente
ES SOLO en caso de uso inadecuado del aparato (bolsa rota, aspiración de líquidos, etc.):
 - Reemplazar el filtro EPA permanente
 - Lavar el filtro de motor permanente
PT APENAS no caso de utilização inadequada do aparelho (saco roto, aspiração de líquidos, etc.):
 - Substitua o filtro EPA permanente
 - Lave o filtro permanente do motor
EL ΜΟΝΟ σε περίπτωση ασάφους ή ακατάλληλης χρήσης της συσκευής (σκαμμένη σακούλα, αναρρόφηση υγρών κ.λπ.):
 - Αντικαταστήστε το σταθερό φίλτρο EPA
 - Πλύνετε το σταθερό φίλτρο της κεντρικής μονάδας
TR YALNIZCA cihazın amacına uygun şekilde kullanılmaması durumunda (yirtik torba, sıvıların süpürülmesi vs.):
 - EPA sabit filtreyi değiştirme
 - Sabit motor filtresinin yakanması
RU ТОЛЬКО в случае неправильного использования прибора (разрыв мешка, всасывание жидкостей и пр.):
 - Замените постоянный фильтр EPA
 - Промойте постоянный фильтр двигателя
UK ЛИШЕ в разі неправильного використання пристрою (розрив мішка, всмоктування рідини, тощо):
 - Замініть постійний фільтр EPA
 - Промийте постійний фільтр двигуна
HK 僅在設備操作不當 (過濾袋破裂、液體抽真空等) 的情況下:
 - 更換永久性EPA過濾網
 - 清洗永久性磨打過濾網
TH เฉพาะในกรณีที่ใช้ไม่เหมาะสม (ถุงดูดฝุ่นแตก, ดูดของเหลว ฯลฯ):
 - เปลี่ยนฟิลเตอร์ EPA
 - ล้างฟิลเตอร์มอเตอร์ถาวร
ID HANYA dalam kasus penggunaan alat yang tidak sesuai (burst bag, menyedot cairan, dll.):
 - Ganti filter EPA permanen
 - Cuci filter mesin permanen
MS HANYA dalam kes penggunaan perkakas yang tidak betul (burst bag, memvakum cecair, dan lain-lain):
 - Ganti penapis EPA kekal
 - Basuh penapis mesin kekal
VI CHỈ trong trường hợp sử dụng thiết bị không đúng cách (túi vỡ, hút chất lỏng...):
 - Thay bộ lọc EPA cố định
 - Rửa bộ lọc động cơ cố định
KO 계층의 부적절한 사용의 경우에 한함(단일 먼지봉투만 찢어 찢소 등)
 - 영구 EPA 필터 교체
 - 영구 모터 필터 세척
PL TYLKO w przypadku niewłaściwego użycia urządzenia (rozerwany worek, zasysanie cieczy itp.):
 - wymień stały filtr EPA
 - zamień stały filtr silnika
CS POUZE v případě nesprávného zacházení se spotřebičem (protržený vak, nasání kapalin atd.):
 - Vyměňte trvalý filtr EPA
 - Vyměňte trvalý filtr EPA
TR Sadece yanlış kullanımda (delik torba, sıvıların süpürülmesi vs.):
 - EPA sabit filtreyi değiştirme
 - Sabit motor filtresinin yakanması
HU KIZÁRÓLAG a készülék nem megfelelő használatára esetlen (szakaszakadás, folyadékok felszívása stb.):
 - Cserélje ki a beépített EPA szűrőt
 - Mossa le a beépített motorszűrőt
SK IBA v prípade nesprávneho použitia prístroja (roztrhnuté vrecko, vysatie tekutín atď.):
 - Vymeniť permanentný HEPA filter
 - Umyť permanentný motorový filter
RO NUMAI în cazul utilizării necorespunzătoare a aparatului (spargerea sacului, aspirarea lichidelor, etc.):
 - Înlocuiți filtrul permanent EPA
 - Spălați filtrul permanent al motorului
BG ЕДИНСТВЕНО в случай на неправилна употреба на уреда (спукана торбичка, засмукване на течности и т.н.):
 - Подменете постоянния EPA филтър
 - Измийте постоянния филтър на мотора
SR SAMO u slučaju nepravilne upotrebe aparata (pocerenja kesa, usisavanje tečnosti itd.):
 - Zamenite trajni EPA filter
 - Operite trajni filter motora
HR SAMO u slučaju nepravilne uporabe uređaja (puknuta vrećica, usisavanje tekućine itd.):
 - Zamijenite trajni EPA filter
 - Operite trajni filter motora
SV Det permanenta EPA-filtret ska ENDAST bytas ut vid felaktigt användning av apparaten (trasig påse, uppsugning av vätskor etc.):
 - Byt det permanenta EPA-filtret
 - Tvätta det permanenta motorfiltret.
DA Det permanente EPA-filter bør KUN udskiftes i tilfælde af forkert brug af apparatet (hul i pose, støvsugning af væske osv.):
 - Udskift det permanente EPA-filter
 - Vask det permanente motorfilter
NO KUN i tilfelle feil bruk av apparatet (sprukket pose, støvsugning av væske osv.):
 - Bytt det permanente EPA-filtret
 - Vask det permanente motorfilteret
FI VAIN jos laitetta on käytetty puikaisemalla pölypusuissa tai muuromalla nestä: - Vaihda kiinteä EPA-suodatin.
 - Pese kiinteä moottorisuodatin.
ET VAID seadme ebakorrektses kasutamise korral (rebenenud kott, vedelike imemine, jne):
 - Asendage EPA püsifilter



EN Depending on model / **FR** Selon modèle / **DE** Je nach Modell / **NL** Afhankelijk van het model / **IT** Secondo i modelli / **ES** Según modelo / **PT** Consoante o modelo / **EL** ανάλογα με το μοντέλο / **TR** Modele göre / **AR** حسب النموذج / **RU** в зависимости от модели / **UK** Залежно від моделі / **HK** 視型號而定 / **TH** 視型號而定 / **ID** Bergantung kepada model / **VI** Theo mẫu / **KO** 모델에 따라 다음 / **PL** W zależności od modelu / **CS** Podle modelu / **HU** Modelltől függően / **SK** V závislosti od modelu / **RO** Ovisno o modelu / **BG** В зависимост от модела / **SR** U zavisnosti od modela / **HR** Ovisno o modelu / **BS** Ovisno o modelu / **SL** Odvisno od modela / **ET** Sõltuvalt mudelist / **LV** Atbilstoši modelim / **LT** Pagal modelį / **SV** Beröende på modell / **DA** Afhængigt af model / **NO** Avhengig av modell / **FI** Määräyty mallin mukaan.



EN 100% recycled paper / **FR** Papier 100% recyclé / **DE** 100% Recyclingpapier / **NL** 100% gerecycleerd papier / **IT** Carta riciclata al 100% / **ES** 100% papel reciclado / **PT** 100% de papel reciclado / **EL** 100% ανακυκλωμένο χαρτί / **TR** %100 geri dönüştürülmüş kağıt / **AR** ورق معاد تدويره بنسبة 100% / **RU** 100% переработанный папир / **UK** 100%-во перероблений папір / **HK** 採用 100% 循環再用紙張 / **TH** กระดาษรีไซเคิล 100% / **ID** 100% kertas daur ulang / **MS** 100% kertas kitar semula / **VI** 100% giấy tái chế / **KO** 100% 재생 종이 / **PL** 100% papieru makulaturowego / **CS** 100% zrecyklovaný papír / **HU** 100%-ban újrahasznosított papír / **SK** 100 % recyklovaného papiera / **RO** 100% hârtie reciclată / **BG** 100% рециклирана хартия / **SR** 100% reciklirani papir / **HR** 100 % reciklirani papir / **BS** 100% reciklirani papir / **SL** 100% odstono recikliran papir / **ET** 100% taaskasutatud papir / **LV** 100% pārstrādāts papīrs / **LT** 100% perdirbtas popierius / **SV** 100% återvunnet papper / **DA** 100 % genbrugspapir / **NO** 100 % resirkulert papir / **FI** 100-prosenttisesti kierrätettyä paperia

EN User's guide
FR Guide de l'utilisateur
DE Bedienungsanleitung
NL Gebruiksaanwijzing
IT Manuale d'uso
ES Guía del usuario
PT Guia de utilização
EL Οδηγός χρήσης
TR Kullanım kılavuzu
AR دليل الإستعمال
FA راهنمای کاربر
RU Руководство пользователя
UK Посібник користувача
TH คู่มือสำหรับผู้ใช้งาน
ID Panduan pengguna
MS Panduan pengguna
VI Hướng dẫn dành cho người sử dụng
KO 사용자 가이드

PL Instrukcja obsługi
CS Návod k použití
HU Használati útmutató
SK Používateľská príručka
RO Ghidul utilizatorului
BG Ръководство на потребителя
SR Korisničko uputstvo
HR Upute za uporabu
BS Korisnički priručnik
SL Navodila za uporabnika
LV Lietošanas pamācība
LT Naudootojo vadovas
SV Bruksanvisning
DA Bruksanvisning
NO Bruksanvisning
FI Käyttöohjeet



Green Force

www.rowenta.com | www.tefal.com | www.obnordica.com

EN 100% recycled paper / **FR** Papier 100% recyclé / **DE** 100% Recyclingpapier / **NL** 100% gerecycleerd papier / **IT** Carta riciclata al 100% / **ES** 100% papel reciclado / **PT** 100% de papel reciclado / **EL** 100% ανακυκλωμένο χαρτί / **TR** %100 geri dönüştürülmüş kağıt / **AR** ورق معاد تدويره بنسبة 100% / **RU** 100% переработанный папир / **UK** 100%-во перероблений папір / **HK** 採用 100% 循環再用紙張 / **TH** กระดาษรีไซเคิล 100% / **ID** 100% kertas daur ulang / **MS** 100% kertas kitar semula / **VI** 100% giấy tái chế / **KO** 100% 재생 종이 / **PL** 100% papieru makulaturowego / **CS** 100% zrecyklovaný papír / **HU** 100%-ban újrahasznosított papír / **SK** 100 % recyklovaného papiera / **RO** 100% hârtie reciclată / **BG** 100% рециклирана хартия / **SR** 100% reciklirani papir / **HR** 100 % reciklirani papir / **BS** 100% reciklirani papir / **SL** 100% odstono recikliran papir / **ET** 100% taaskasutatud papir / **LV** 100% pārstrādāts papīrs / **LT** 100% perdirbtas popierius / **SV** 100% återvunnet papper / **DA** 100 % genbrugspapir / **NO** 100 % resirkulert papir / **FI** 100-prosenttisesti kierrätettyä paperia

