

ADLER

EUROPE

HAIR CURLING IRON

AD 2112

POWER MAX: 120W

*Ceramic technology
protects your hair*



- MAX Power 120W
- 360° swivel cord
- Cool touch tip
- Diameter 32mm

- PROFESSIONAL PRODUCT HIGH QUALITY GUARANTEED
- EUROPEAN CERTIFICATION
- EUROPEAN INNOVATION since 1922 GERMANY

ADLER EUROPE COMPANY

ADLER Sp. z o.o.
ul. Orłowska 2A, 01-237 Warszawa
tel. (+48 22) 425 45 40
info@adler-europe.eu

Nom. power: 55W, MAX Power: 120W
Power supply: 220-240V ~50/60Hz

GB Ceramic technology provides even heat distribution. Rapid heating. Heating lamp. Comfortable grip and ergonomic design. Rounded edges preventing burns. The ability to create whatever kind of curl suits. Overlaid brush for extra volume and beautiful waves. Rotary cable, ø 32mm. Power 55W. Power supply 220V-240V ~50/60Hz **PL** Lokówka. Technologia ceramiczna zapewnia równomierne rozrowadzenie ciepła. Szybkie nagrzewanie. Lampka kontrolna zasilania. Wygodny uchwyt i ergonomiczny kształt. Zaokrąglone końcówki. Zaokrąglone, chroniące przed poparzeniem końcówki. Nakładana szczotka, pozwalająca uzyskać dodatkową objętość i piękne fale. Obrotowy kabel, ø 32mm. Moc: 55W. Zasilanie 220-240V ~50/60Hz **D** Lockenstab Keramiktechnologie sorgt für gleichmäßige Verteilung. Schnelles Aufheizen. Heizlampe. Komfortabler Griff und ergonomisches Design. Abgerundeten Ecken. Abgerundete Kanten verhindern Verbrennungen. Die Fähigkeit, jede Art von Carl anzulegen. Angewendeter Pinsel für zusätzliches Volumen und schöne Wellen. Drehkabel, ø 32mm. Leistung: 55W. Spannungsversorgung 220-240V ~50/60Hz **F** Fer à friser. La technologie céramique permet une distribution homogène. Chauffage rapide. Lampe chauffante. Prise confortable et design ergonomique. Des bords arrondis. Bords arrondis empêchant les brûlures. La possibilité de créer tout type de costume carl. Pinceau appliqué pour un volume ajouté et des vagues fantastiques. Câble rotatif, ø 32mm. Puissance: 55W. Alimentation 220-240V ~50/60Hz **P** Chapinha. A tecnologia cerâmica fornece distribuição uniforme. Aquecimento rápido. Lâmpada de aquecimento. Pega confortável e design ergonômico. Cantos arredondados. Bordas arredondadas evitando queimaduras. O ability para criar qualquer tipo de terno carl. Pincel aplicado para adicionar volume e ondas beatyful. Cabo rotativo, ø 32mm. Potência: 55W. Fonte de alimentação 220-240V ~50/60Hz **LT** Curling gelaižis. Keraminės technologijos užtikrina net platinimą. Greitas kaitinimas. Šildymo lempa. Patogus rankena ir ergonomiškas dizainas. Apvalūs kraštai. Apvalūs kraštai, užkertantys kelią nudegimams. Galimybė sukurti kokį nors karolio stilių. Tai komas šepetėlis, skirtas papildomam vamzdžiui ir bekvapioms bangoms. Rotorinis kabelis, ø 32mm. Galia: 55W. Maitinimo šaltinis 220-240V ~50/60Hz **L** Lokškeres. Keraminės technologija nodrošina pat izplatinanau. Atrā apkure. Apkures lampā. Ērts rukturis un ergonomisks dizains. Noapaļotās malas. Noapaļotās malas, kas novērš apdegumus. Ability izveidot jebkāda veida karl kostīmi. Pielietota suka, lai pievienotu apjomu un raganu viļņus. Rotējošais kabelis, ø 32mm. Jauda: 55W. Strāvas padeve 220-240V ~50/60Hz **EST** Kiirringas. Keraamika tehnoloogia pakub isegi het levitamist. Kiire kuumatamine. Soojendusega lamp. Kombineeritud käepide ja ergonomiline disain. Umardatud servad. Umardatud servad, mis takistavad põletusi. Võimalik luua ükskõik milline karl sobib. Rakendatud pintslit lisandvoolu ja raevukate lainete jaoks. Rotary kaabel, ø 32mm. Võimsus: 55W. Toide 220-240V ~50/60Hz **RO** Ondulator. Tehnologia ceramică oferă distribuție het. Încalzire rapidă. Lampă de încălzire. Manilitate confortabilă și design ergonomic. Muchii rotunjițe. Muchii rotunjițe care împiedică arsurile. Abilitatea de a crea orice fel de carl se potrivește. Pensulă aplicată pentru valori suplimentare și valori băătorite. Cablu rotativ, ø 32mm. Putere: 55W. Alimentare 220-240V ~50/60Hz **BH** Kružno gvozdce. Keramička tehnologija pruža čak i het distribuciju. Brzo zagrevanje. Lampa za grejanje. Udoban rukohvat i ergonomski dizajn. Zaobljeni rubovi. Zaobljeni rubovi sprečavaju opekotine. Ablota da stvoriti bilo kakav automobil. Primenjena četka za dodatni volumen i preplavljene talase. Rotacijski kabl, ø 32mm. Snaga: 55W. Napajanje 220-240V ~50/60Hz **H** Hajszütővas. A kerámia technológia egyenletes elosztást biztosít. Gyors melegítés. Fűtéslámpa. Kényelmes markolat és ergonomikus kialakítás. Kerekített szélek. Kerekített élek, amelyek megakadályozzák az égést. Az alkalmasság, hogy bármilyen fajta karikát alkosson. Alkalmazott ecset a hozzáadott térfogat és a veres hullámok számára. Forgó kábel, ø 32mm. Teljesítmény: 55W. Tápegység 220-240V ~50/60Hz **GR** Σίδερο για μπούκλες. Η κεραμική τεχνολογία παρέχει ακόμα και διανομή het. Ταχεία θέρμανση. Λάμπα θέρμανσης. Πατάλληλη λαβή και εργονομικό σχεδιασμό. Στρογγυλεμένες άκρες. Στρογγυλεμένες άκρες που εμποδίζουν εγκαύματα. Η ικανότητα να δημιουργήσουν ό, τι είδος κοτούμυ carl. Εφαρμοσμένη Βούρτσα για επιπλέον όγκο και χυδαία κύματα. Περιστερφοικό καλώδιο, ø 32mm. Ισχύς: 55W. Τροφοδοσία 220-240V ~50/60Hz

AD 2112

5 9 0 2 9 3 4 8 3 1 3 7 6

ADLER EUROPE

HAIR CURLING IRON

AD 2112

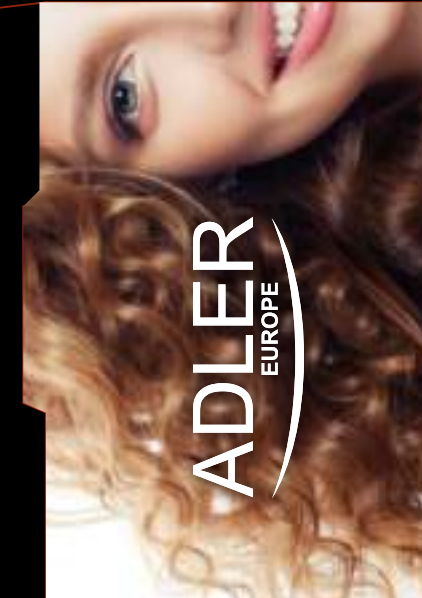
POWER MAX: 120W

*Ceramic technology
protects your hair*

- MAX Power 120W
- 360° swivel cord
- Cool touch tip
- Diameter 32mm

- PROFESSIONAL PRODUCT HIGH QUALITY GUARANTEED
- EUROPEAN CERTIFICATION
- EUROPEAN INNOVATION since 1922 GERMANY

MK Ceramic technology provides even heat distribution. Rapid heating. Heating lamp. Comfortable grip and ergonomic design. Rounded edges preventing burns. The ability to create whatever kind of curl suits. Overlaid brush for added volume and beautiful waves. Rotary cable, ø 32mm. Power 55W. Power supply 220V-240V ~50/60Hz **CZ** Keramička technológia zajišťuje rovnomerné rozvedenie tepla. Rychlé vyhřevání. Tople světlo. Tvrpěitý vřtářet. Možnost vytvořit jakýkoliv druh kaděřičky oběka. Použitý kartáč pro větší objem a krásné vlny. Otčný výkon 55W. Napájení 220V-240V ~50/60Hz **RUS** Керамическая технология обеспечивает равномерное распределение тепла. Быстрый нагрев. Лампа нагрева. Удобная ручка и эргономичный дизайн. Закругленные края, предотвращающие ожоги. Возможность создавать любые виды завитков. Принцип работы кисти для придания объема и красивых волн. Поворотный кабель ø 32mm. Мощность 55Вт. Питание 220В-240В ~50/60Гц **PL** Keraminės technologija užtikrina tolygią šilumos paskirstymą. Greitas šildymas. Šildymo lemputė. Patogus rankena ir ergonomiškas dizainas. Apvalūs kraštai, užkertantys kelią nudegimams. Galimybė sukurti kokį nors karolio stilių. Tai komas šepetėlis, skirtas papildomam vamzdžiui ir bekvapioms bangoms. Rotorinis kabelis, ø 32mm. Galia: 55W. Maitinimo šaltinis 220-240V ~50/60Hz **LT** Keraminės technologija užtikrina net platinimą. Greitas kaitinimas. Šildymo lemputė. Patogus rankena ir ergonomiškas dizainas. Apvalūs kraštai, užkertantys kelią nudegimams. Galimybė sukurti kokį nors karolio stilių. Tai komas šepetėlis, skirtas papildomam vamzdžiui ir bekvapioms bangoms. Rotorinis kabelis, ø 32mm. Galia: 55W. Maitinimo šaltinis 220-240V ~50/60Hz **L** Lokškeres. Keraminės technologija nodrošina pat izplatinanau. Atrā apkure. Apkures lampā. Ērts rukturis un ergonomisks dizains. Noapaļotās malas. Noapaļotās malas, kas novērš apdegumus. Ability izveidot jebkāda veida karl kostīmi. Pielietota suka, lai pievienotu apjomu un raganu viļņus. Rotējošais kabelis, ø 32mm. Jauda: 55W. Strāvas padeve 220-240V ~50/60Hz **EST** Kiirringas. Keraamika tehnoloogia pakub isegi het levitamist. Kiire kuumatamine. Soojendusega lamp. Kombineeritud käepide ja ergonomiline disain. Umardatud servad. Umardatud servad, mis takistavad põletusi. Võimalik luua ükskõik milline karl sobib. Rakendatud pintslit lisandvoolu ja raevukate lainete jaoks. Rotary kaabel, ø 32mm. Võimsus: 55W. Toide 220-240V ~50/60Hz **RO** Ondulator. Tehnologia ceramică oferă distribuție het. Încalzire rapidă. Lampă de încălzire. Manilitate confortabilă și design ergonomic. Muchii rotunjițe. Muchii rotunjițe care împiedică arsurile. Abilitatea de a crea orice fel de carl se potrivește. Pensulă aplicată pentru valori suplimentare și valori băătorite. Cablu rotativ, ø 32mm. Putere: 55W. Alimentare 220-240V ~50/60Hz **BH** Kružno gvozdce. Keramička tehnologija pruža čak i het distribuciju. Brzo zagrevanje. Lampa za grejanje. Udoban rukohvat i ergonomski dizajn. Zaobljeni rubovi. Zaobljeni rubovi sprečavaju opekotine. Ablota da stvoriti bilo kakav automobil. Primenjena četka za dodatni volumen i preplavljene talase. Rotacijski kabl, ø 32mm. Snaga: 55W. Napajanje 220-240V ~50/60Hz **H** Hajszütővas. A kerámia technológia egyenletes elosztást biztosít. Gyors melegítés. Fűtéslámpa. Kényelmes markolat és ergonomikus kialakítás. Kerekített szélek. Kerekített élek, amelyek megakadályozzák az égést. Az alkalmasság, hogy bármilyen fajta karikát alkosson. Alkalmazott ecset a hozzáadott térfogat és a veres hullámok számára. Forgó kábel, ø 32mm. Teljesítmény: 55W. Tápegység 220-240V ~50/60Hz **GR** Σίδερο για μπούκλες. Η κεραμική τεχνολογία παρέχει ακόμα και διανομή het. Ταχεία θέρμανση. Λάμπα θέρμανσης. Πατάλληλη λαβή και εργονομικό σχεδιασμό. Στρογγυλεμένες άκρες. Στρογγυλεμένες άκρες που εμποδίζουν εγκαύματα. Η ικανότητα να δημιουργήσουν ό, τι είδος κοτούμυ carl. Εφαρμοσμένη Βούρτσα για επιπλέον όγκο και χυδαία κύματα. Περιστερφοικό καλώδιο, ø 32mm. Ισχύς: 55W. Τροφοδοσία 220-240V ~50/60Hz



ADLER EUROPE