

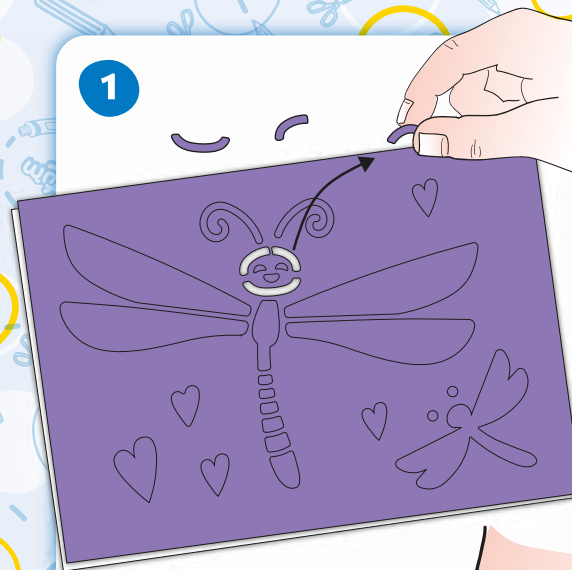
10



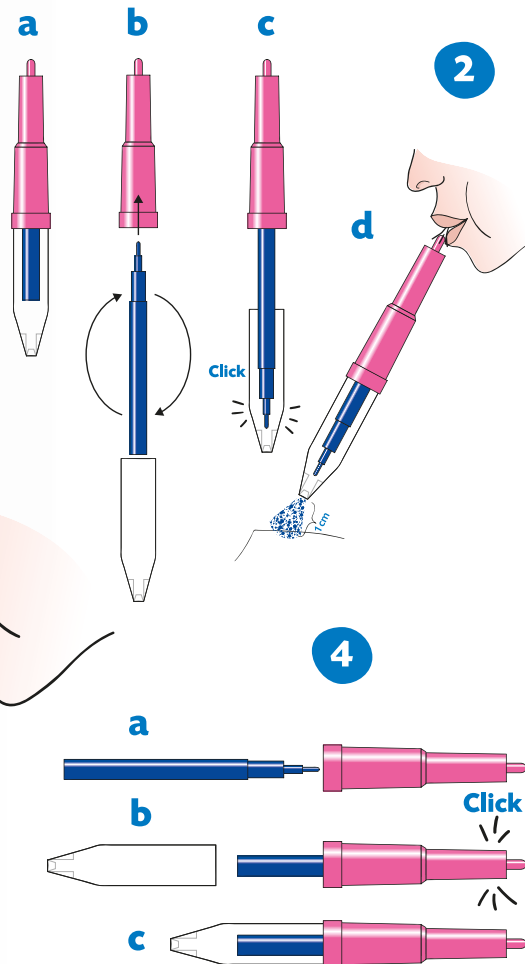
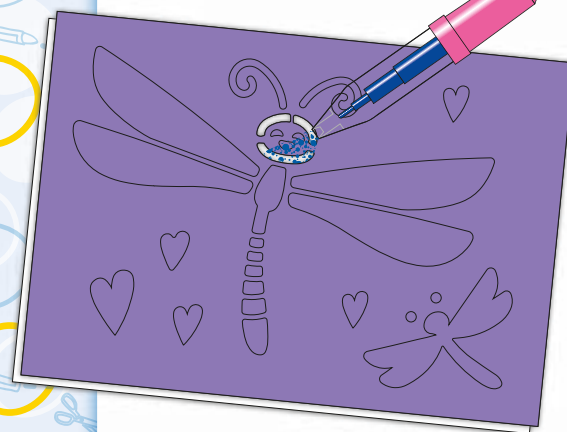
Totum

Magic Spray Pens

1



3

**IMPORTANT:**

- (NL) Pennen na elk gebruik goed afsluiten!
- (GB) Close pens firmly after each use!
- (D) Stifte richtig schließen nach jedem Gebrauch!
- (F) Bien refermer les marqueurs après chaque utilisation!

(NL) Waarschuwing! Bedek voor het knutselen meubels en kleding: inkt kan permanente vlekken op stof en andere oppervlakken veroorzaken. Voorzichtigheid is geboden! Nooit in de richting van iemands gelaat, ogen of kleding verstuiven. Tijdens het verstuiven regelmatig even pauzeren.

(GB) Warning! Cover furniture and clothing before arts and crafts activity: ink may cause permanent staining on fabric and other surfaces. Be careful! Never spray towards anyone's faces, eyes or clothes. Take regular brakes from spraying.

(D) Achtung! Decken Sie vor dem Basteln Möbel und Kleidung ab: Tinte kann bleibende Flecken auf Stoff und anderen Oberflächen verursachen. Vorsicht ist geboten! Nicht auf Gesicht, Augen oder Bekleidung zielen. Zwischen dem Pusten öfter eine kleine Pause machen.

(F) Attention! Avant de bricoler, couvrez les meubles et les vêtements : l'encre peut occasionner des taches permanentes sur les tissus ou d'autres surfaces. Faites attention ! Ne jamais projeter vers le visage, les yeux ou des vêtements.

(E) ¡Advertencia! Antes de empezar con las manualidades, cubrir bien los muebles y la ropa: las manchas de pintura sobre los tejidos y otras superficies pueden ser permanentes. ¡Cuidado! Nunca rocíe hacia la cara de ninguna persona, ojos o ropas. Cuando uses el spray haz descansos regulares.

(RU) Предупреждение! Накройте мебель и обшивку перед покраской, оформлением или обработкой – чернила могут привести к появлению пятен на ткани и прочих поверхностях. Будьте осторожны! Никогда не распыляйте краску в направлении лиц, глаз и одежды. При работе с распылителем регулярно делайте перерывы.

(S) Varning! Skydda kläder och arbetsytor innan aktiviteten påbörjas. Färgen kan orsaka fläckar. Var försiktig! Spray aldrig mot ansikte, ögon eller kläder. Ta regelbundna pauser från sprayningen.

