



# FABER-CASTELL

*since 1761*



Albrecht Dürer + Magnus

## Klimaatbescherming begint met het product – wereldwijd CO<sub>2</sub> neutraal is uniek in de schrijfinstrumenten-industrie

Het bedrijf is wereldwijd CO<sub>2</sub> neutraal en dit is bevestigd met een certificaat van het TÜV Rheinland. De eco-bossen in Brazilië en Columbia dragen actief bij aan de bescherming van het milieu. In plaats van diverse kleine ‘groenprojecten’, heeft Faber-Castell besloten het anders te doen. Faber-Castell minimaliseert haar ecologische voetafdruk gedurende de gehele levenscyclus van het productassortiment. De producten zijn groen omdat ze lang mee gaan, vaak navulbaar zijn, vrij van schadelijke stoffen en ze worden geproduceerd in een CO<sub>2</sub> neutrale productie. Het gebruik van bio- en gerecycled kunststof bevordert de groene afdruk van Faber-Castell.



Das Zeichen für verantwortungsvolle Wirtschaftlichkeit



## Faber-Castell staat voor kwaliteit

Faber-Castell is één van de wereldleiders in het produceren en verkopen van kwaliteitsproducten voor schrijven, tekenen en creatieve uitingen. De merknaam Faber-Castell is wereldwijd bekend. De core-business is het produceren van houten potloden en daarin zijn ze de belangrijkste en oudste producent ter wereld met een capaciteit van meer dan 2 miljard potloden en kleurpotloden.

Dankzij de Art & Graphic range geniet Faber-Castell een uitstekende reputatie onder kunstenaars en hobbyschilders. Prestigieuze creatieve geesten hebben deze expertise al sinds mensenheugenis herkend - van Vincent van Gogh tot Karl Lagerfeld. Hoogwaardige kunstenaarspigmenten zorgen voor hoge lichtbestendigheid en dus helderheid en kleurintensiteit voor tientallen jaren. Alle producten zijn gebaseerd op hetzelfde kleursysteem, waardoor het mogelijk is betrouwbare mengtechnieken van de kunstenaarsmaterialen toe te passen.



# Kunstenaars kleurpotloden

Albrecht Dürer 3.8 + Albrecht Dürer Magnus 5.3

## Teken en verf met aquarelpotloden van kunstenaarskwaliteit

De Albrecht Dürer aquarelpotloden worden al lang gekoesterd door creatieve mensen over de hele wereld door zijn uitstekende kwaliteiten. De breukvaste 3,8 mm kern geeft zeer zachte strepen en is overtuigend dankzij de levendige kleuren en onovertrefbare lichtechtheid.

Alle waterverf schildertechnieken zijn mogelijk wanneer de kleur volledig wordt verspreid over het papier met water en penseel. Hierdoor wordt het pigment opgelost in water om zo zijn volledige helderheid weer te geven. De aquarelpotloden bieden de kunstenaar een combinatie van aquarel- en tekenhulpmiddel voor individuele penseelstreken en beeldtaal.

Met het uitgebreide assortiment van 120 kleuren en het resultaat van kleuren mixen, biedt de Albrecht Dürer een onuitputtelijke rijkdom aan kleuren.

De Albrecht Dürer heeft ook een grote broer: de Albrecht Dürer Magnus. Met alle kenmerken van de Albrecht Dürer. Het leent zich goed voor grootschalige tekeningen en aquarellen met zijn 5,3 mm kleurkern. Het gebruik van eersteklas pigmenten geeft de Albrecht Dürer Magnus een heel bijzonder kenmerk: de onovertroffen lichtechtheid. Dit zorgt voor rijke en heldere kleuren.

Het dikke potlood beschermt de pols en garandeert dat je voor een lange tijd kunt tekenen en schilderen zonder vermoeiend te worden.

De Albrecht Dürer Magnus is beschikbaar in 30 kleuren en geeft een uitbreiding in de tekenrange materialen.





FABER-CASTELL  
since 1761



## Het juiste papier

Zowel glad, gekleurd als zwart papier zijn ideaal voor tekeningen waarbij geen water gebruikt wordt. De kleurpotloden van de kunstenaar kwaliteit zijn geschikt voor teken-, aquarel- en pastelpapier en op ruwe oppervlakken, zoals karton, hout, steen, leer en geborsteld metaal.

Aquarelpapier wordt aanbevolen wanneer een tekening met water bewerkt gaat worden. Ideaal hiervoor zijn de papierblokken met verlijmd randen waardoor het papier glad getrokken blijft. Losse bladen zouden moeten worden vastgeplakt op een onderbord vóór het schilderen met aquarelkleuren.

Hoe hoger het gramsgewicht van het papier, hoe vlakker het papier blijft bij het schilderen met aquarelkleuren.



## Het potlood vasthouden

### Het potlood vasthouden

Net als bij je handschrift geldt: hoe je het potlood vasthoudt beïnvloedt het individuele lijnenspel. Houd je het potlood dichter bij de punt vast dan kun je nauwkeuriger en met meer detail tekenen. Houd je het potlood wat losser in het midden vast, dan kun je meer schetsen.



### Stand van het potlood

De stand van het potlood bij tekenen bepaalt of een lijn smal of breed is. Een steile hoek (dus meer rechtop) zorgt voor een duidelijke lijn, terwijl een vlakke hoek zorgt voor bredere lijnen tot een kleurvlak. Vooral grote gebieden kunnen snel worden gemaakt door schaduwtekenen. Om dit te doen, houdt je het kleurenpotlood extreem vlak. Een gearceerd oppervlak is zeer geschikt voor het aquarelleren.



### Variërende druk

Fijne, brede, lichte of donkere lijnen: slechts één kleurenpotlood kan verschillende lijnen produceren door te variëren in druk.



## Heldere en donkere kleuren

Kleuren kunnen lichter gemaakt worden met wit of met een lichter kleurpotlood.

Om kleuren donkerder te maken, gebruik je niet alleen zwart of grijs, maar ook complementaire kleuren. Complementaire kleuren zijn tegenover elkaar liggende kleuren op de kleurenwiel. De laag van complementair kleuren zorgt ervoor dat de onderliggende kleur meer een grijze gloed krijgen.

### **Tip**

Complementaire kleuren naast elkaar geplaatst versterken elkaars kleureffect. Oranje laat dus blauw schijnen wanneer ze naast elkaar worden gezet.







FABER-CASTELL  
since 1761



Lichter gemaakt met wit

Oorspronkelijke kleur

Donkerder gemaakt met een complementaire kleur

Donkerder gemaakt met zwart

# *Droge kleuren mengen*

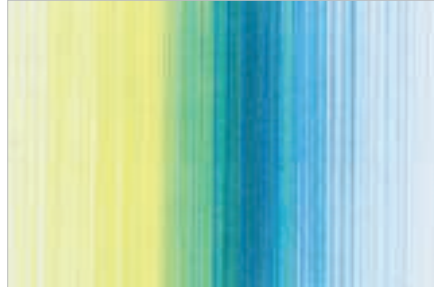
## Lichte kleuren zijn transparant, donkere kleuren zijn dekkend

Door lagen over elkaar aan te brengen en te verdichten, kun je een verscheidenheid aan kleurnuances creëren. Door het aanbrengen van lagen in lichte en donkere kleuren neemt de helderheid en levendigheid van de kleur toe.

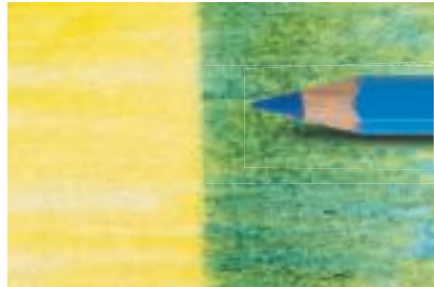
Afhankelijk van de volgorde waarin de kleuren elkaar overlappen, ontstaan verschillende gemengde kleuren. Dus, geel over blauw wordt anders dan blauw over geel.

Kleurovergangen kunnen worden gemaakt door het vergroten van de druk tijdens het tekenen, door een kleur te bedekken met wit of een lichter kleurpotlood. Gebieden kunnen ook lichter gemaakt worden met een gumpotlood.

Bij de techniek met gebruik van water maakt de volgorde waarin je de kleur toepast geen verschil omdat de kleuren door het water zich mengen tot een homogene kleur. Het is slechts gedeeltelijk mogelijk de kleur lichter te maken wanneer je de kleur uitveegt.



phthaloblaauw 110 op cadmiumgeel 107



cadmiumgeel 107 op phthaloblaauw 110



## Arceren

Arceringen komen visueel samen tot een kleur wanneer je het van een afstand bekijkt. Hoe dichter de lijnen bij elkaar staan, hoe intenser en donkerder het kleureffect is.

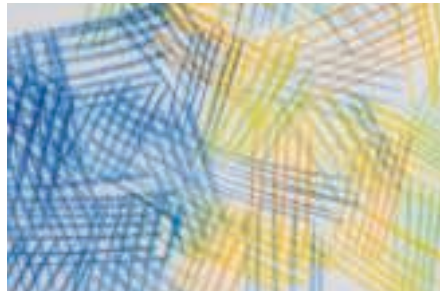
### **Parallele arceringen**

Bij parallel arceringen lopen de lijnen in dezelfde richting. De lengte en afstand van de lijnen beïnvloedt het optische resultaat. Overlapping en verdichting beïnvloedt de eigenlijke kleur en de gemengde kleuren.



### **Kruisarceringen**

Bij kruisarceringen overlappen de lijnen zich in verschillende hoeken. Verschillende gemengd tonen en schakeringen definiëren de dikte, kleur en kleurnuances van de kruisarceringen.



### **Reliëf-arcering**

Reliëf-arceringen volgen het contour van het object; dat wil zeggen dat de lijnen parallel lopen. De lijnen zijn hier wat gebogen en lopen uit van dik naar dun.



# Albrecht Dürer Magnus

## Grootschalig werk met de Albrecht Dürer Magnus

De Albrecht Dürer Magnus is zeer geschikt voor het tekenen van grote oppervlakken. Met zijn 5,3 mm kern geven de volgende technieken grote effecten.

### **Frottage**

Bij frottage wordt de textuur van materiaal onder het papier gebruikt. Bij het tekenen komt deze textuur door het papier. Geweven materialen, hout, generfde glasplaten, metalen platen en ruw textiel zijn een aantal voorbeelden die hiervoor gebruikt kunnen worden.



### **Sgraffito**

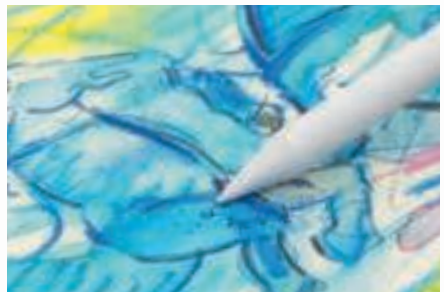
Bekend bij mensen die gebruik maken van oliepastels is Sgraffito. Het is ook een interessant alternatief voor kleurpotloden. In deze techniek worden twee kleuren over elkaar aangebracht. Vervolgens kras je met een mes lijnen en gebieden voorzichtig uit de bovenste laag.



## Gummen corrigeren niet alleen fouten

Ze kunnen ook stilistisch gebruikt worden, wat betekent: kleur dat al is aangebracht, kan bijvoorbeeld worden verwijderd van het papier met een gum. Hiermee kun je witte ruimtes creëren of kleurgebieden minder krachtig maken.

Een mes of scalpel kan worden gebruikt om kleurpigment precies op een tekening te plaatsen dat je vervolgens bewerkt met een doezelaar of met je vinger. Deze techniek is ideaal voor het modelleren van texturen of grotere kleurvlakken met weinig inspanning.



# Natte technieken

## De wateroplosbaarheid

De betrouwbare kwaliteit van de pigmenten zorgt ervoor dat de Albrecht Dürer en de Albrecht Dürer Magnus volledig oplosbaar zijn in water.

Wanneer het water in contact komt met de pigmenten verspreiden de pigmenten zich volledig en ontstaan heldere kleuroppervlakken. Diverse gemengde kleuren, aantrekkelijke overgangen tussen droge en natte oppervlakken, korte geschilderde lijnen of kleursamenvoegingen met de Albrecht Dürer Magnus - de oplosbaarheid geeft de kunstenaar een diversiteit aan schildertechnieken en combinatiemogelijkheden.



### Tip

Bespaar geen geld bij het kopen van een goed penseel! Een groot penseel kan voldoende water absorberen om grote oppervlakken te schilderen en het garandeert dat je plezier zult hebben bij het schilderen.





FABER-CASTELL  
*since 1761*



# Natte technieken

## Kleursamenvoeging kan worden gecontroleerd

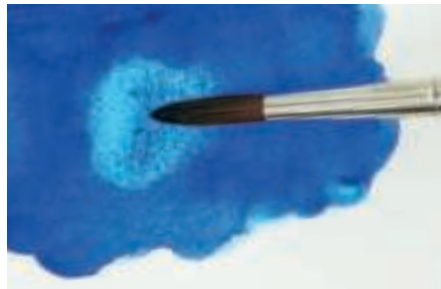
### Het beïnvloeden van een kleur

Door de hoeveelheid water en de penseelstreek beslist de kunstenaar wat de kleur zal doen of hoe het resultaat eruit zal zien. Dit is afhankelijk van de hoeveelheid aangebrachte kleur van normale, levendige of transparante kleuren. Het pigment wordt door de hoeveelheid water weggeduwd over het papier.



### Kleuren lichter maken

Zolang de aangebrachte kleur nat is kan het bewerkt worden. Op vochtige kleurplekken waarbij de kleuren te intens zijn, kan met een droge penseel de pigmenten verspreid worden om zo een lichtere kleur te krijgen.



### Kleuren versterken

Als de opgeloste kleur niet krachtig genoeg is, kan er verf direct van het potlood worden gehaald met een natte penseel of verf kan worden opgelost op een apart stukje papier en vervolgens aangebracht worden op de te lichte kleur.

### Achtergrond

Grote achtergronden zien er geweldig uit met de Albrecht Dürer Magnus. De dikke punt zorgt ervoor dat je snel veel pigmenten kunt aanbrengen die met water bewerkt kunnen worden. De hoeveelheid water bepaalt de kleurintensiteit, variërend van een heldere tot een pastel kleurtoon.





### **Glaze**

Hier worden verschillende dunne kleurlagen over elkaar aangebracht. Elke kleurlaag moet drogen voordat de overlappende volgende kleur wordt aangebracht. Omdat de kleuren met water vermengd transparant zijn, mengen de overlappende kleuren visueel tot nieuwe kleuren. Schilderen op deze wijze geeft een laag-op-laag diepte.



### **Wastechniek / Nat-in-nat techniek**

Er worden grote hoeveelheden water gebruikt bij deze technieken. De kleuren stromen in elkaar over op een ongecontroleerde en artistieke manier. Voor de wastechniek wordt de kleur van het potlood aangebracht op droog papier, bij de nat-in-nat techniek is het papier met schoon water nat gemaakt voordat de kleur van het potlood wordt aangebracht, zodat de kleuren nog meer lopen.



### **Korrelstructuur**

De kleur van het potlood wordt oppervlakkig aangebracht met behulp van een bijna droge penseel, zodat de pigmenten aan de bovenste laag van de papierkorrel blijven plakken. Het gebruik van een papieroppervlak met structuur geeft voor deze techniek een voordeel.



# Natte technieken

## Creatief aquarelleren

### Tekenen op nat papier

Het tekenen op nat papier heeft zijn eigen charme. Afhankelijk van het vochtgehalte zullen de aangebrachte lijnen in verschillende breedten op het papier verschijnen. Het effect is bijzonder goed zichtbaar met de brede punt van de Albrecht Dürer Magnus.



### Sprayflesje

Overdagige effecten en interessante mengtonen ontstaan bij het spuiten met water uit een sprayflesje over je tekening. De selectief oplossende kleuren bieden onmiddellijke spontaniteit en vitaliteit in de tekening. Een techniek die, met een beetje oefenen, het handschrift van de kunstenaar laat zien.



### Kleurspetters

Kleurspetters kunnen worden gebruikt om een ongeëvenaard gevoel van luchtigheid in aquarel kunstwerken te maken. Voor deze techniek gaat het natte penseel over het potlood in korte, snelle bewegingen, zodat verfspatten rechtstreeks op de tekening komen. Door de hoeveelheid water en de afstand tot de tekening kunnen verschillende effecten bereikt worden.





FABER-CASTELL  
*since 1761*



# Natte technieken

## Technieken die structuren geven

De zouttechniek biedt geweldig texturen. Strooi grof zout op een natte tekening. Dit absorbeert het water en de kleur en kan na droging gemakkelijk worden verwijderd.

Pigmenten kunnen met een schuurpapier of een mes van het potlood worden gehaald. Deze pigmenten kunnen vervolgens worden opgepakt met een vochtige penseel en aangebracht worden op het papier. Omdat de pigmenten met elkaar gemengd kunnen worden, is het bereik van mogelijke nieuwe kleuren oneindig.



## Bedekken van de ondergrond

Met maskeervloeistof kun je oppervlakten bedekken die dezelfde kleur moeten behouden als het papier. Met een penseel wordt deze vloeistof aangebracht op de delen van de afbeelding die zou moeten zijn beschermd. Laat vervolgens het vloeistof drogen. Na het tekenen en schilderen met de aquarelpotloden en zodra de afbeelding droog is kun je voorzichtig de maskeervloeistof verwijderen met een vinger.



### **Waterpenseel**

Om alle beschreven technieken uit te voeren wordt de waterbrush van Faber-Castell geadviseerd.

De dop heeft twee geavanceerde extra eigenschappen: een kegelvormige kant, die gebruikt kan worden voor schraap-technieken en de geïntegreerde groeven, die met aquarelverf creatieve scratch-effecten kunnen maken.



# Mixed Media

## Combineren is leuk

In combinatie met de Pitt Artist pen of de grafiet aquarelpotloden kunnen indrukwekkend kunstwerken worden gemaakt.

De lichte Pitt Artist Pen met Indian inkt is perfect voor het maken van de tekeningen of om duidelijke lijnen en accenten te plaatsen op de tekening. Omdat de inkt watervast is, kan er uitstekend met aquarel potloden over de reeds gemaakte tekening gewerkt worden.

Schetsen gemaakt met grafiet aquarelpotloden lossen volledig op wanneer na het tekenen water gebruikt wordt.





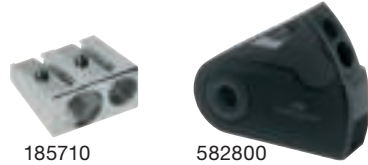
FABER-CASTELL  
*since 1761*



# Accessoires

## Handige kwaliteitsgereedschappen van Faber-Castell

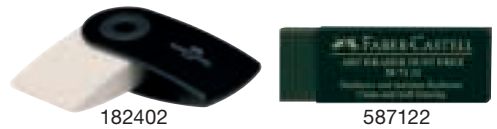
Perfect slijpen met de metalen puntenslijper of met de dubbele puntenslijper met opvangbakje.



Handgemaakt multifunctioneel radeermes voor de fijnste grafische correcties en het slijpen van kunstenaarspotloden.



Sleeve gum en stofvrije gum verwijderen netjes potloodlijnen en gekleurde lijnen. Gumpotlood voor wissen en kleuren lichter maken.



Schuurblokje: een fijn en een grofkorrelig schuurpapier voor het produceren van pigment poeder en het maken van perfecte punten.



Doezelaar om kleuren over te laten lopen of om kleuren te mengen.



De waterbrush is zeer geschikt voor onderweg.



Wees voorbereid om altijd en overal te tekenen - met het opvouwbare Clic & Go-water cup.





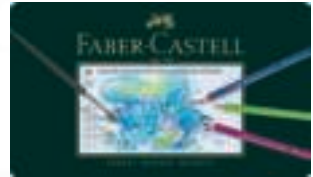
## Assortiment



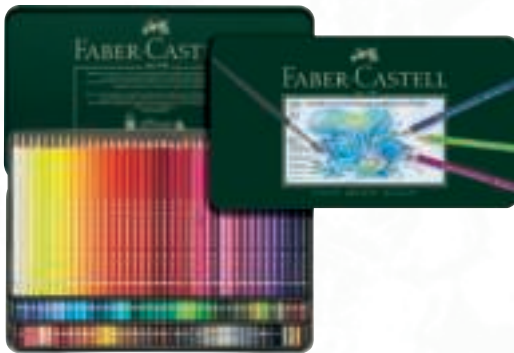
117512 (12 kleuren)



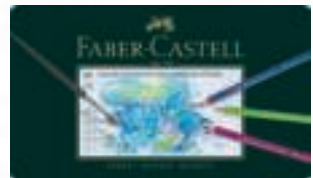
117524 (24 kleuren)



117536 (36 kleuren)



117511 (120 kleuren)



117560 (60 kleuren)



117538  
(36 kleuren + penseel)



117572 (72 kleuren)



117513 (120 kleuren)

## Albrecht Dürer aquarelpotloden

Nr.	Kleur	***	Artikelnr.					
			11 75 12	11 75 24	11 75 36	11 75 60	11 75 72	11 75 98
101	wit	***	•	•	•	•	•	
103	ivoor	***						
102	strogel	**		•	•	•	•	
104	lichtgeel	***	•	•	•	•	•	
205	cadmiumcitroengeel	***			•	•	•	
105	cadmiumgeel licht	***			•	•	•	
106	chromgeel licht	**			•	•	•	
107	cadmiumgeel	**	•	•	•	•	•	
108	cadmiumgeel donker	***			•	•	•	
109	chromgeel donker	**	•	•	•	•	•	
111	cadmiumoranje	***			•	•	•	
113	oranje glanzend	*					•	
115	cadmiumoranje donker	**	•	•	•	•	•	
117	cadmiumrood licht	***					•	
118	scharlakenrood	**				•	•	
121	geraniumrood licht	**	•	•	•	•	•	
129	diep scharlakenrood	**	•	•	•	•	•	
216	permanentkarmijn	**			•	•	•	
223	intensrood	**					•	
217	cadmiumrood middel	**			•	•	•	
225	donkerrood	**	•	•	•	•	•	
142	steenrood	**			•	•	•	
226	scharlaken	**				•	•	
127	karmijnroze	**					•	
124	rooskarmijn	**			•	•	•	
128	lichtpaars	**					•	
123	fuchsia	**					•	
133	magenta	**	•	•	•	•	•	
119	magenta licht	*				•	•	
129	bleekroze	**			•	•	•	
125	middelpaars	**	•	•	•	•	•	
134	donkerviolet	**			•	•	•	
160	mangaanviolet	*					•	
138	violet	**					•	
136	purperviolet	**			•	•	•	
137	blauwviolet	**					•	
249	paars	**	•	•	•	•	•	
141	delftsblauw	***			•	•	•	
151	donker indigo	***			•	•	•	
247	indanthreen blauw	***			•	•	•	

Nr.	Kleur	***	Artikelnr.					
			11 75 12	11 75 24	11 75 36	11 75 60	11 75 72	11 75 98
151	hel roodblauw	***	•	•	•	•	•	
143	kobaltblauw	***					•	
120	ultramarijn	**		•	•	•	•	
140	licht ultramarijn	***	•	•	•	•	•	
146	hemelsblauw	***				•	•	
144	kobaltblauw/groen	***					•	
110	phthaloblaauw	***	•	•	•	•	•	
152	midden phthaloblaauw	***					•	
145	phthaloblaauw fel	**				•	•	
149	turquoiseblauw	***				•	•	
246	pruissisch blauw	***				•	•	
155	fluorturquoise	***				•	•	
153	kobaltturquoise	***			•	•	•	
154	licht kobaltturquoise	*				•	•	
156	kobaltgroen	***			•	•	•	
158	diep kobaltgroen	***				•	•	
159	Hooker's groen	***					•	
264	donker phthalogroen	**	•	•	•	•	•	
276	chromgroen fel	***					•	
161	phthalogroen	***				•	•	
163	smaragdgroen	***	•	•	•	•	•	
162	licht phthalogroen	**					•	
171	lichtgroen	•	•	•	•	•	•	
166	grasgroen	***					•	
112	loofgroen	***			•	•	•	
266	permanentgroen	***					•	
167	permanent olijfgroen	***					•	
267	dennengroen	***				•	•	
278	chromgroen	***					•	
165	boswachtergroen	***				•	•	
173	olijfgeelgroen	**				•	•	
268	goudgroen	***				•	•	
170	meigroen	**					•	
168	geelgroen	**	•	•	•	•	•	
174	chromgroen dekkend	***				•	•	
172	aardegroen	**				•	•	
169	caput mortuum	***					•	
263	violet caput mortuum	***					•	
193	gebrand karmijn	*					•	
194	roodviolet	*				•	•	

## De wereld van het tekenen op [www.faber-castell.com](http://www.faber-castell.com)

Nr.	Kleur	***	Artikelnr.					
			11 75 12	11 75 24	11 75 36	11 75 60	11 75 72	11 75 88
135	lichtroodviolet	*					•	
130	zalm	*					•	
131	koraal	***			•	•	•	
132	beige rood	**				•	•	
189	kaneelbruin	**				•	•	
191	pompeisch rood	**			•	•	•	
192	indisch rood	**					•	
190	venetiaans rood	**	•	•	•	•	•	
188	bloedrood	***			•	•	•	
187	gebrande oker	**	•	•	•	•	•	
186	terracotta	**					•	
183	gebrande sienna	**					•	
185	napels geel	**			•	•	•	
184	napels donkergeel	**			•	•	•	
182	bruin/oker	**					•	
180	amber	**	•	•	•	•	•	
179	middenbruin	**					•	
176	van Dyck bruin	**			•	•	•	
178	nougat	***					•	
280	gebrande amber	***					•	
283	gebrande sienna	***			•	•	•	
177	walnotbruin	***	•	•	•	•	•	
175	donker sepia	***					•	
275	warmgrijs VI	***					•	
274	warmgrijs V	***		•	•	•	•	
273	warmgrijs IV	***					•	
272	warmgrijs III	***					•	
271	warmgrijs II	***		•	•	•	•	
270	warmgrijs I	***					•	
230	koudgrijs I	***					•	
231	koudgrijs II	***			•	•	•	
232	koudgrijs III	***					•	
233	koudgrijs IV	***			•	•	•	
234	koudgrijs V	***					•	
235	koudgrijs VI	***					•	
181	blauwgrijs	***					•	
199	zwart	***	•	•	•	•	•	
251	zilver	***					•	
250	goud	***					•	
252	koper	***					•	

Voor alle Art & Graphic-producten gebruikt Faber-Castell een uniforme kleurnummersysteem. Dus een bepaalde kleur van een Polychromos kleurpotlood kan zonder probleem worden gebruikt met dezelfde kleur Albrecht Dürer, Pitt Artist Pen of Polychromos Pastel.

Polychromos kleurpotlood  
diep scharlakenrood – 219

Albrecht Dürer kleurpotlood  
diep scharlakenrood – 219

Polychromos pastel  
diep scharlakenrood – 219

Pitt Pastel potlood  
diep scharlakenrood – 219

Pitt Artist Pen  
diep scharlakenrood – 219

**Nederland**

Kangaro KTC bv  
Industrieweg 85  
7202 CA Zutphen

tel. 0575 - 760 060  
info@kangaro-ktc.nl  
www.kangaro-ktc.nl



**België / Luxemburg**

Procura KTC bvba  
Haachtsesteenweg 322  
1910 Kampenhout

tel. 016/58.55.98  
info@procura-ktc.be  
www.procura-ktc.be



fabercastellnederland



fabercastell.nl  
fabercastell.be

