



PoE IP-camera Seetong via router verbinden.

Algemeen.

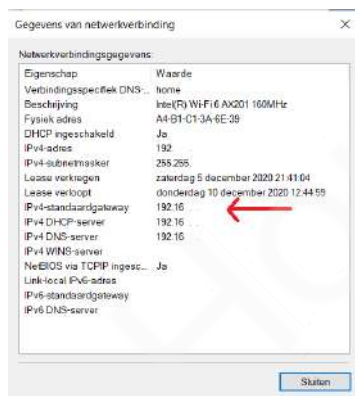
Zorg dat je weet in welke range jou IP-adres van je router zit.

Bij Windows-menustructuur ga naar het zoekvak naast start en tik in:
'Netwerkstatus'.

In het venster dat nu opent, ga je naar details of eigenschappen en dubbelklik je op de actieve wifi verbinding.



Het volgende venster toont de status van de verbinding, klik nu op *Details*.



Je ziet daar alle netwerkverbindinggegevens met achter de IPv4 (of IPv6)-standaard gateway het IP-adres van de router.

Stappen.

1) Adapter 12VDC aansluiten aan de PoE camera.

2) Verbind de PoE IP-camera met router en router met PC / laptop.

PoE IP-camera verbinden met een UTP kabel met de router van je thuisnetwerk.
Een UTP kabel verbinden van dezelfde router met uw PC of laptop.

3) UC2 downloaden op PC / laptop.

- <http://nvr.seetong.com/English.html>
- <http://www.en.tpsee.com/m/cient-software.html>
- Downloaden vanaf CD.

4) UC2 programma openen op je PC / laptop.



Wanneer je deze opent moet je niets veranderen aan de username of Password.
Duw op “Login”.



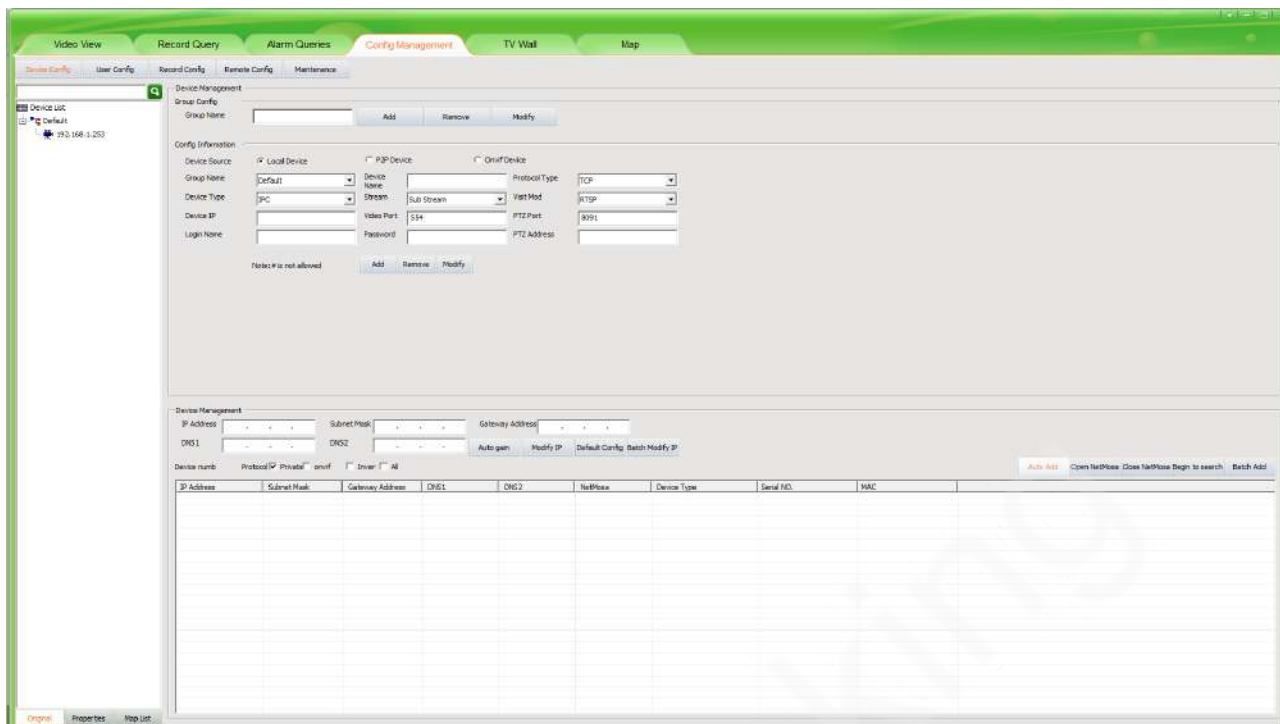
5) Wanneer je de UC2 opent op je PC / laptop zal deze automatisch de verbonden PoE IP-camera's zoeken.



Indien hij jou PoE IP-camera gevonden heeft en beeld laat zien kun je verder gaan naar hoofdstuk 6.

Wanneer deze niet gevonden is kun je naar “Config Management” en druk je rechts onder op “Auto Add”.

Het programma UC2 zoekt automatisch naar de PoE IP-camera's die aangesloten zijn op de router waarmee je jou PC / laptop verbonden hebt.



6) Wanneer je camera gevonden is en je kunt de beelden zien is alles ok en kun je door gaan naar hoofdstuk 7.

Indien de PoE IP-camera gevonden is maar je kan geen beeld zien van deze PoE IP-camera bij Video View moet het IP-adres van deze PoE IP-camera veranderd worden.

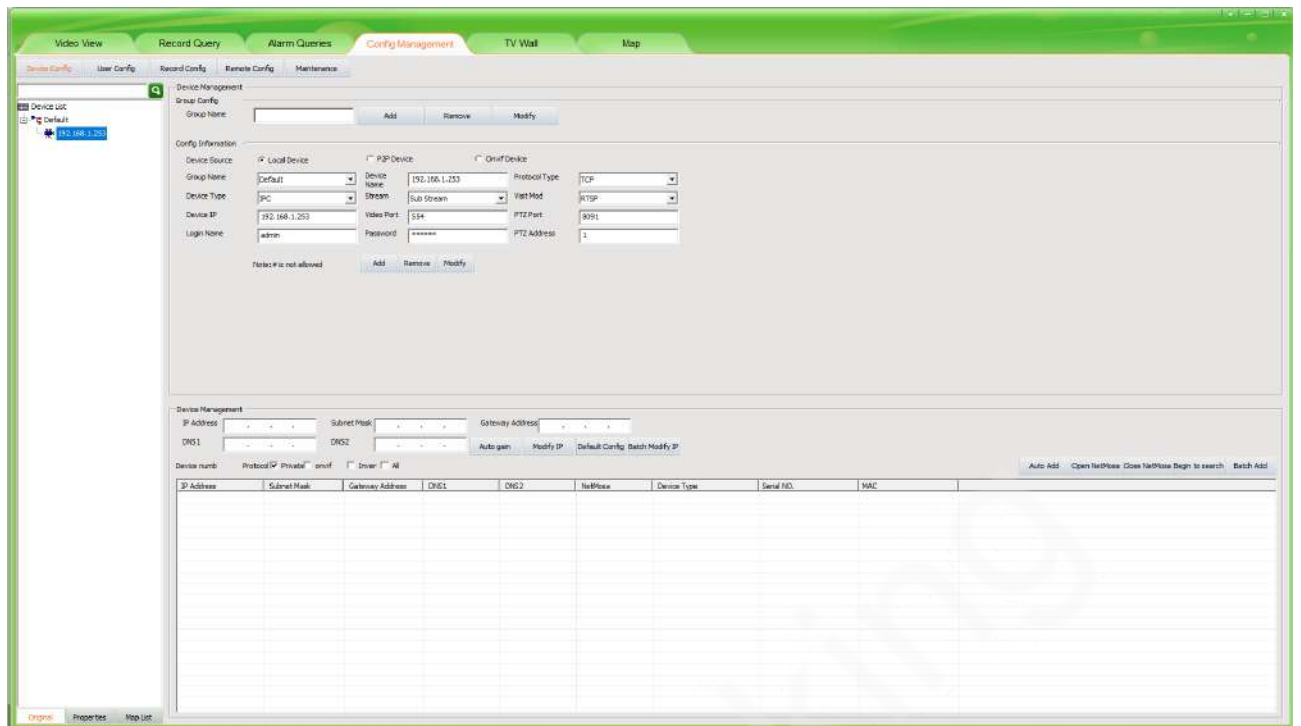
De IP-adres van de router is bijvoorbeeld 192.168.1.xxx dan kan een PoE IP-camera geen beeld laten zien als deze bijvoorbeeld IP-adres heeft van 192.168.0.xxx

Dus de cijfers die in het rood staan moeten hetzelfde zijn bijvoorbeeld 192.168.1.xxx is het IP-adres van de router en de IP-adres van de PoE IP-camera is 192.168.1.xxx.

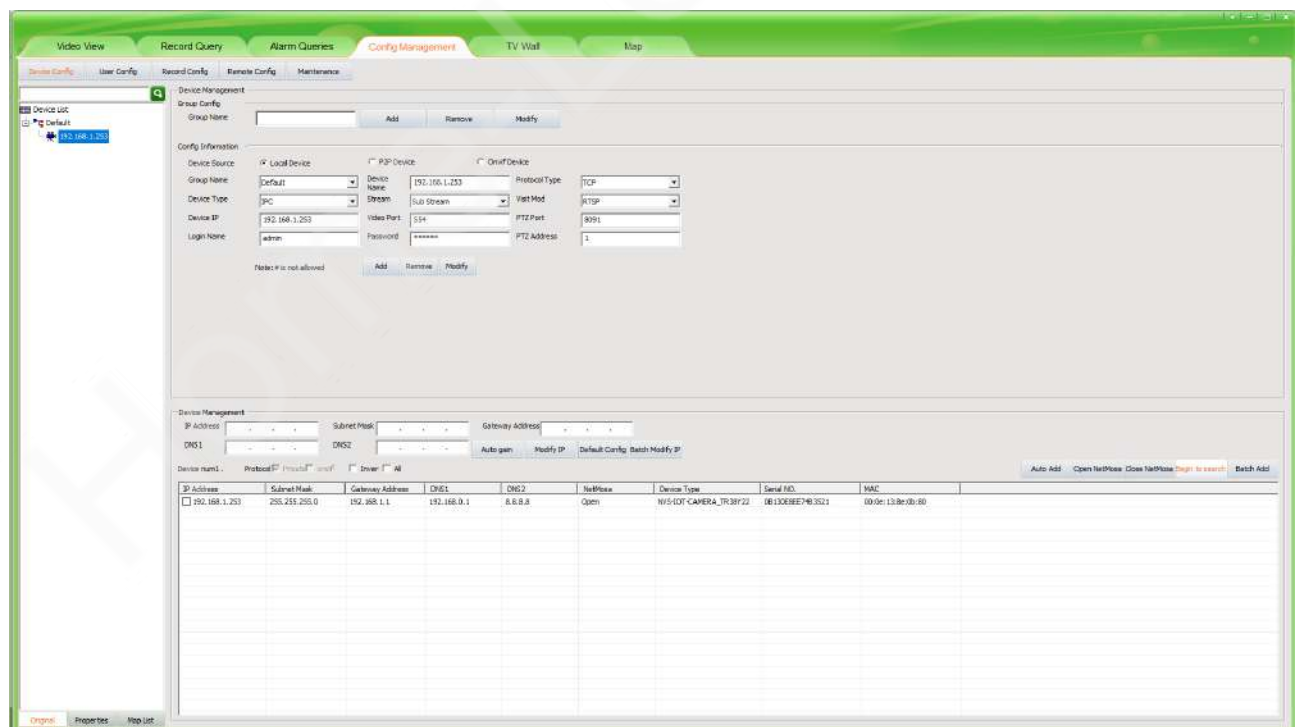
a) Ga naar “Config Management” en daarna selecteer bovenaan “Device Config” hier kun je de IP-adres veranderen van de PoE IP-camera.

Selecteer links in de kolom de IP-adres van de PoE IP-camera waarvan de IP-adres moet veranderd worden.

De gegevens van deze IP-adres (camera) komen nu bij Config Information te staan rechts.



- b) Druk rechts onder op “Begin to search”.
Er zal nu onder een IP-adres verschijnen met verschillende gegevens achter.



De juiste IP-range kun je terugvinden op je PC / laptop bij wifi en dan bij eigenschappen daar zul je zul je IPv4-adres zien staan.
Dit is de IP-adres van je PC bijvoorbeeld 192.168.1.xxx dan moet je IP-adres 192.168.1.xxx zijn.

Voorbeeld gegevens van je PC / laptop.

Protocol: Wi-Fi 4 (802.11n)

Beveiligingstype: WPA2-Personal

Netwerkbands: 2,4 GHz

Netwerkkanaal: 11

Snelheid van de verbinding (ontvangen/verzenden): 72/72 (Mbps)

IPv6-adres: 2a02:a03f:85f9:b000:8303:8694:f7d0:ba6a

Link-local IPv6-adres: fe80::cdda:4302:3dfe:b3ec%17

IPv4-adres: 192.168.1.55

IPv4-DNS-servers: 192.168.1.1

Fabrikant: Realtek Semiconductor Corp.

Beschrijving: Realtek RTL8821CE 802.11ac PCIe Adapter

Stuurprogrammaversie: 2024.0.10.220

Fysiek adres (MAC): EC-2E-98-AC-62-DD

c) De gevonden IP-adres moet je nu aanvinken en op die lijn gaan staan met de selectie pijl en klikken op de muis links.

Nu komen deze gegevens te staan onder Device management.

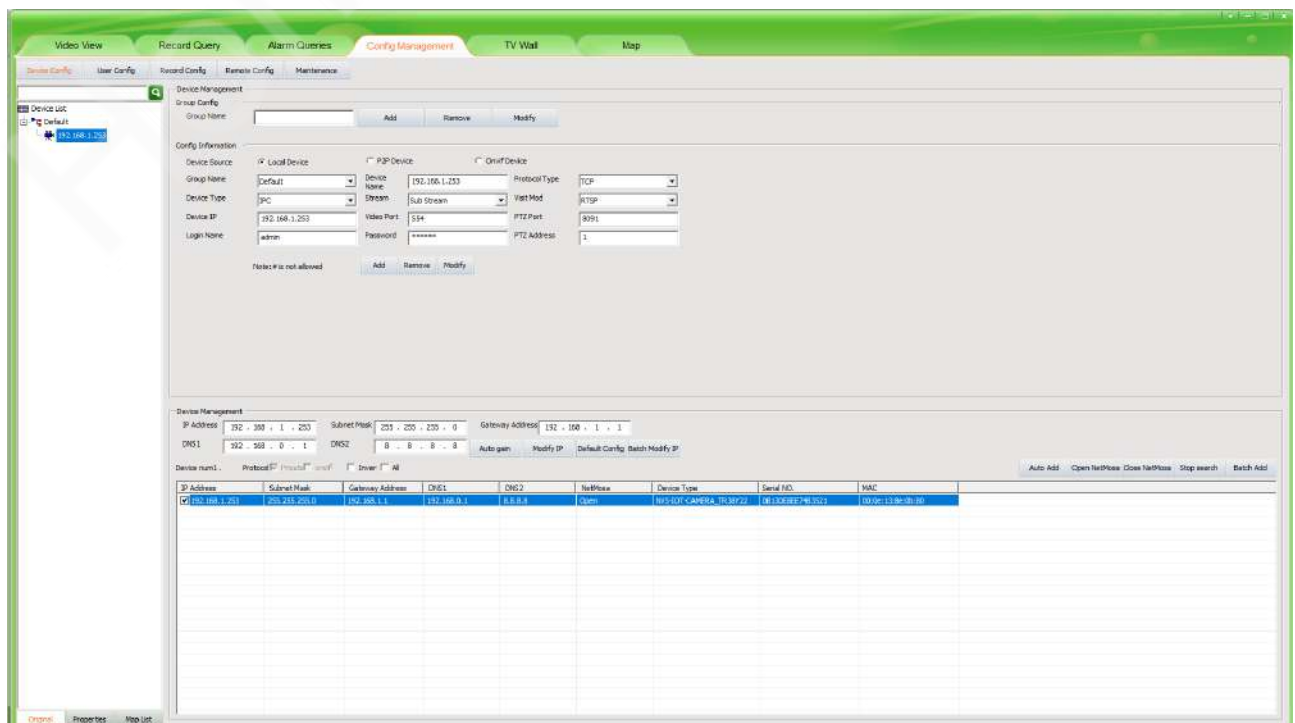
Onder Device management kun je bij IP-adres en Gateway de gegevens veranderen.

De IP-adres en Gateway moeten dezelfde cijfer hebben op deze plaatsen 192.168.1.xxx.

De cijfers waar in ons voorbeeld xxx staan moeten verschillend zijn, nooit 2 dezelfde gebruiken anders gaat het conflicten geven.

Bevestig je wijzigingen door op "Modify IP" en daarna op "Batch modify IP" te drukken.

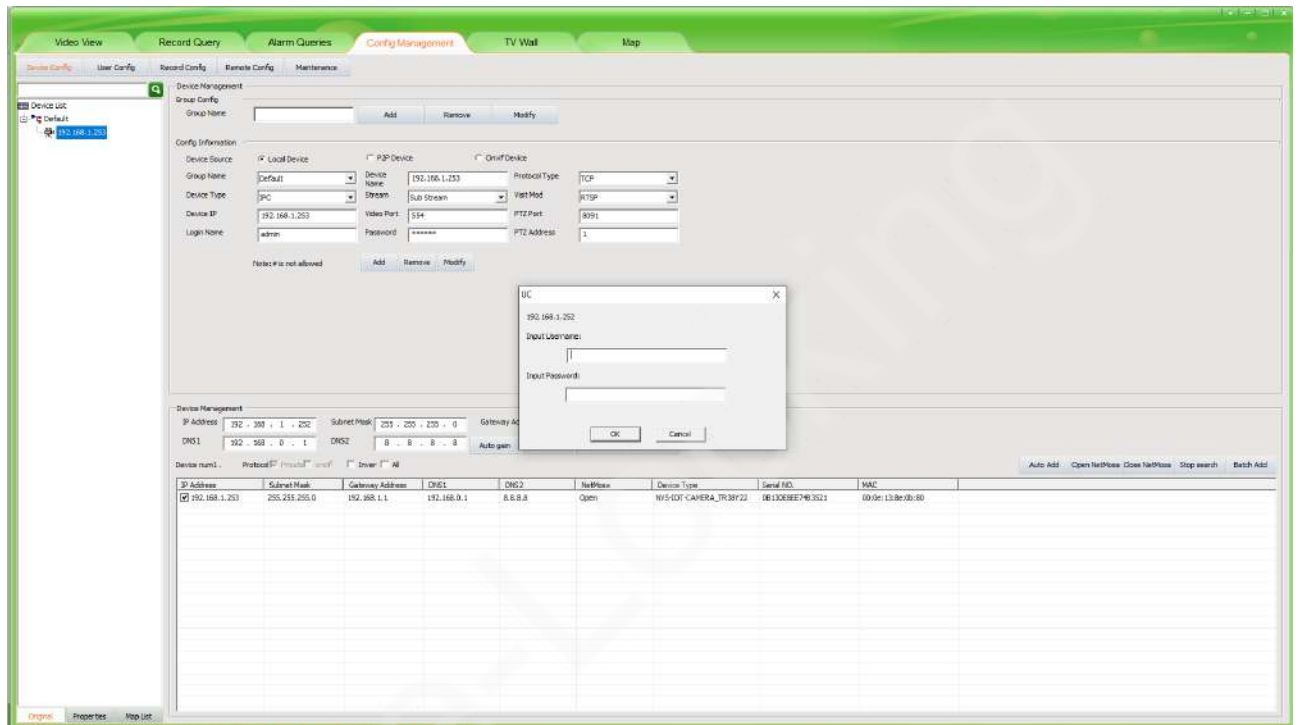
Daarna druk je rechts onder op "Batch Add".



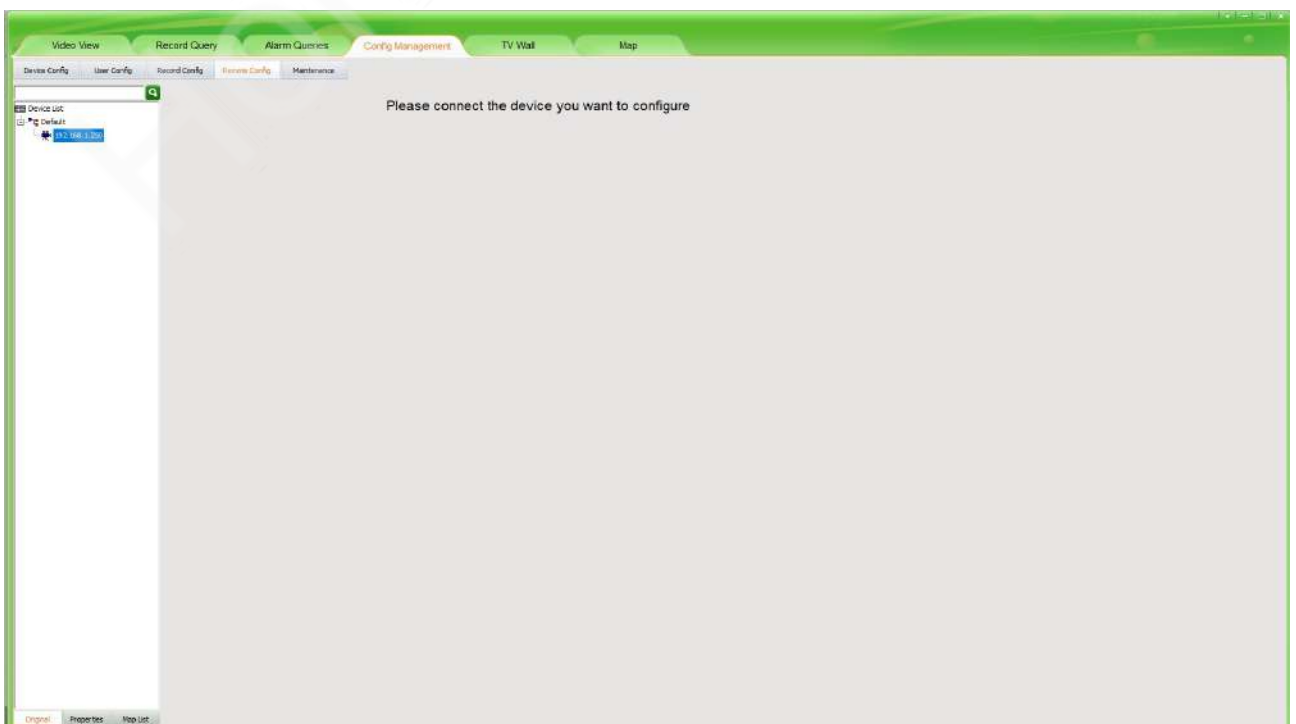
Hier moet je naam en wachtwoord ingeven.
Standaard = - Naam = admin
- Wachtwoord = 123456

Als dit gebeurt is moet je deze IP-adres moeten zien veranderen naar de ingestelde IP-adres.

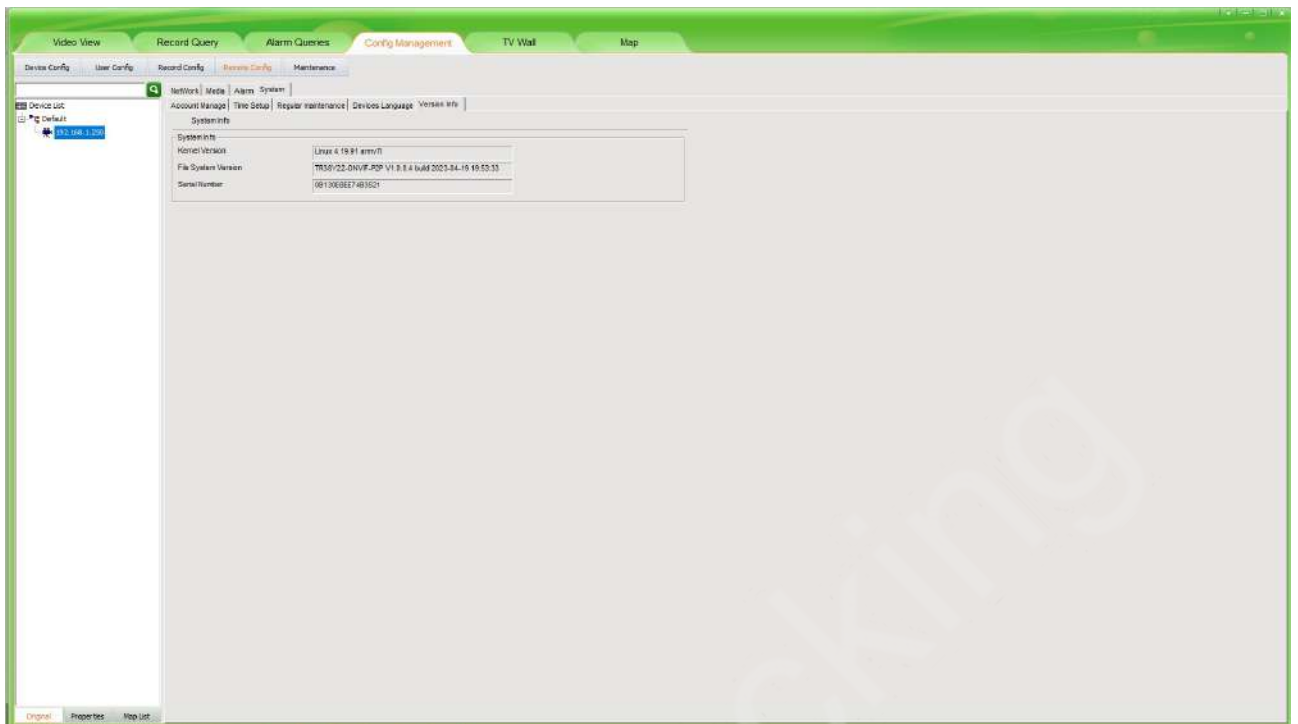
Daarna ga je terug naar Video View en selecteer je deze IP-adres van de PoE IP-camera en zou je de beelden moeten zien als alles ok is.



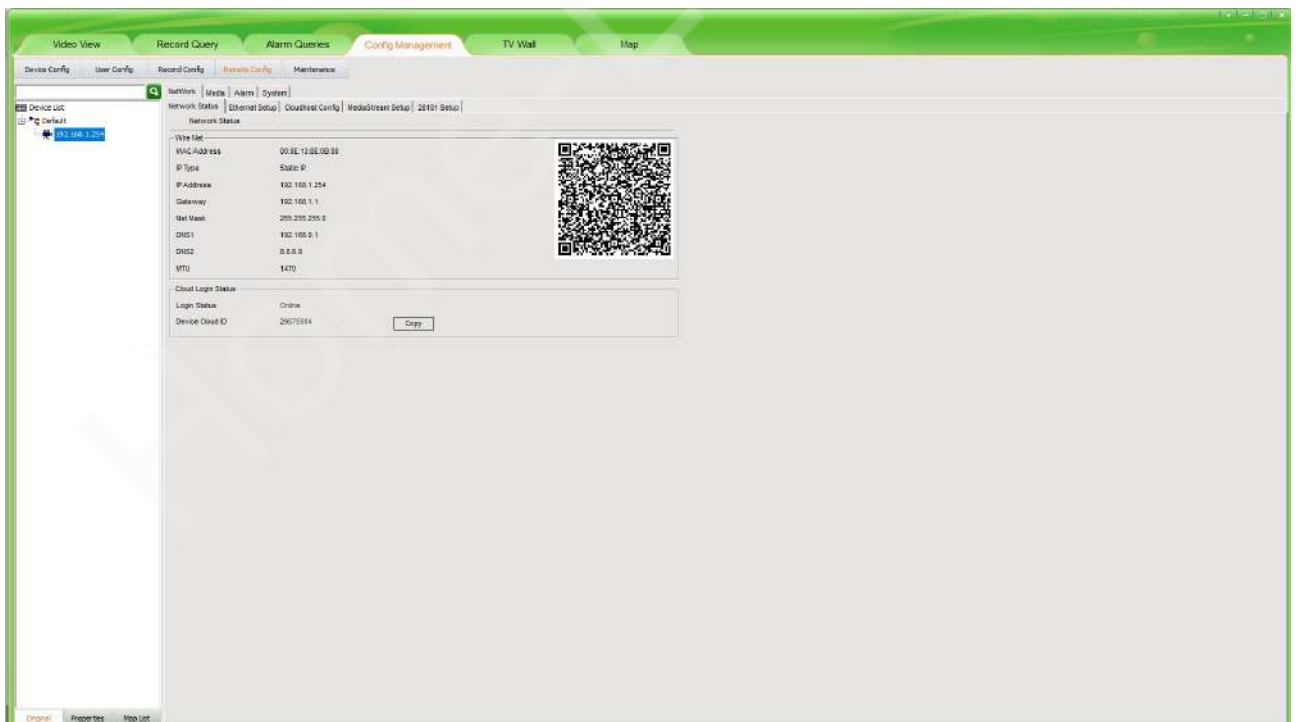
7) Wanneer de beelden te zien zijn ga je naar “Config Management” en selecteer je “Remote Config”.



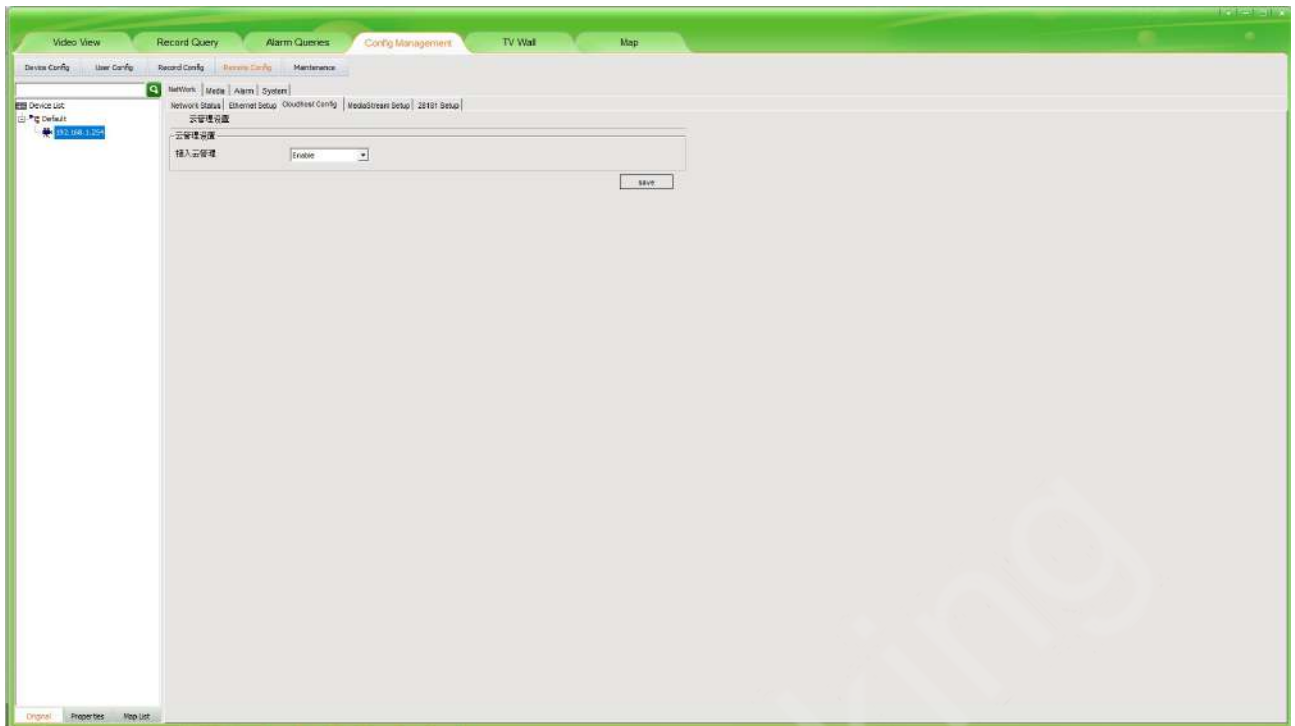
Selecteer je IP-adres (PoE IP-camera).



8) Selecteer “Network” en wanneer de PoE IP-camera Online is en er een QR code staat is alles ok.



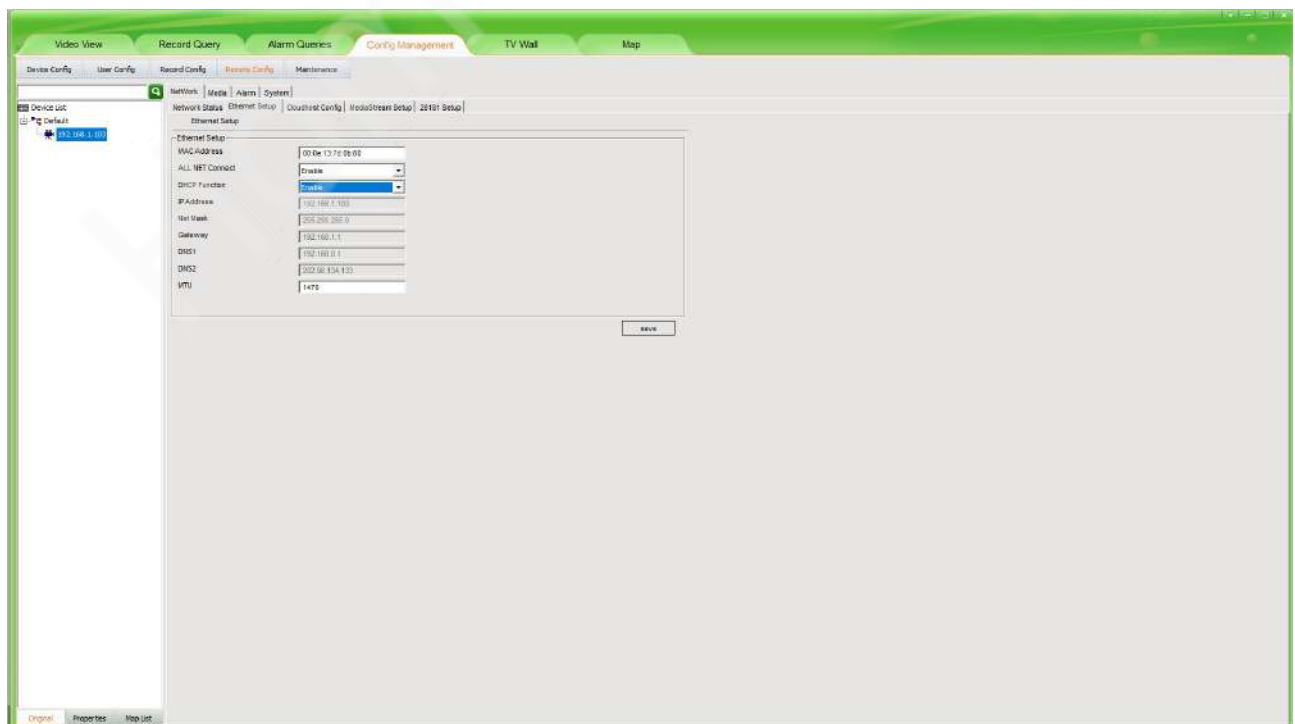
Indien de camera niet Online is of er geen QR code staat dan selecteer je “Cloudhost Config” en zorg je dat er Enable staat en druk op “save”.



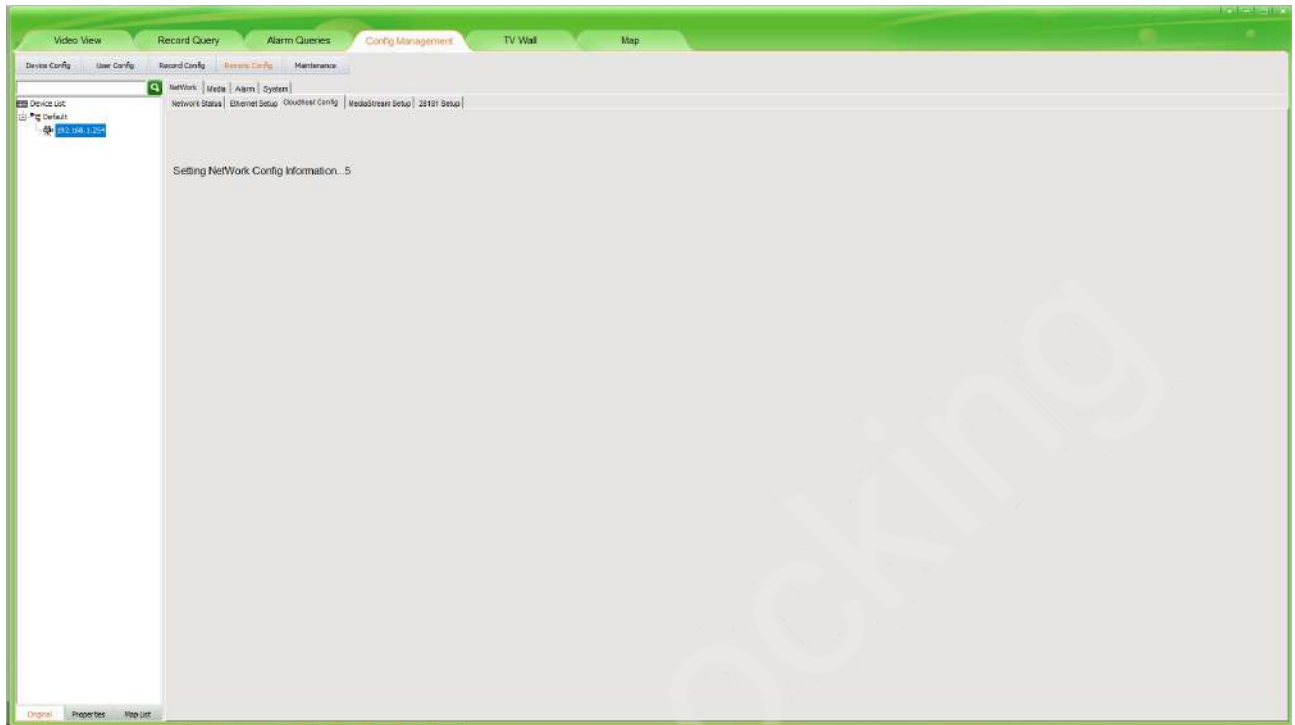
De UC2 zal nu de wijzigingen doen en een tijd doorlopen.

Als de tijd doorlopen is zal hij het onderstaande beeld geven en moet je de PoE IP-camera resetten door de spanning (adapter) 3 sec los te koppelen van de PoE IP-camera en daarna terug aansluiten.

Je kan nu bij Ethernet Setup ook de DHCP function en ALL NET connect aan zetten.



De UC2 zal nu de wijzigingen doen en een tijd doorlopen. Als de tijd doorlopen is zal hij het onderstaande beeld geven en moet je de PoE IP-camera resetten door de spanning (adapter) 3 sec los te koppelen van de PoE IP-camera en daarna terug aansluiten.



Wanneer dit gedaan is selecteer je terug links in de kolom de IP-adres van je PoE IP-camera en zou de PoE IP-camera online moeten zijn.

