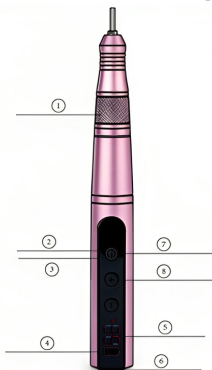


Handleiding



Bedankt dat u voor Luxor Beauty heeft gekozen!
Lees de handleiding zorgvuldig door en bewaar deze op een toegankelijke plaats zodat u er later naar kunt verwijzen.

Belangrijke veiligheidsinstructies lees alle instructies alvorens te gebruiken

Volg de veiligheidsinstructies om het risico op brandwonden, elektrocutie, brand of letsel te verminderen en potentiële gevaren die kunnen leiden tot persoonlijk letsel of schade aan het apparaat te voorkomen.

Functies

- 1 Vervang de slijpkop knop
- 2 Schakelaar
- 3 Aan/uit Knop
- 4 Batterij
- 5 Snelheid
- 6 5V USB-laadpoort
- 7 Druk tweemaal om vooruit of achteruit te roteren
- 8 Stel de snelheid in

Specificaties van het product

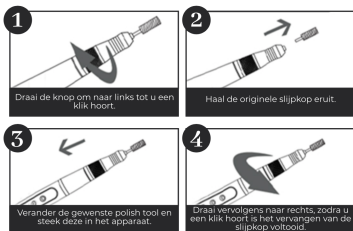
Voltage	Motor Voltage	Rotatie snelheid	Batterij capaciteit
DC 5V	MAX35.000RPM	DC7.4V	1100mAh



Afmetingen	Ø	L
	21.5mm	171mm

MANIER VOOR HET VERVANGEN VAN NAGELBOOR BITJES

Schakel de machine altijd uit voordat u de slijpkop vervangt



Inhoud van doos

Elektrische Nagelvijl 35.000 RPM	Nederlandse handleiding
6 opzetstukjes (bitjes)	USB-C oplaadkabel
25 schuurrolletjes	

Waarschuwing

Gelieve niet zelf te demonteren, aan te passen of te repareren om enige risico's te vermijden. Reinig de slijpkop voor gebruik. Schakel de stroomtoevoer uit bij het vervangen van de slijpkop. Zorg ervoor dat u de slijpkop helemaal onderaan in de spantang steekt. Als u de slijpkop niet helemaal onderaan in de spantang steekt, kan deze door trillingen gemakkelijk loskomen, wat risico's met zich meebrengt. Gebogen en vervormde slijpkoppen mogen niet worden gebruikt; gebruik altijd de standaard meegeleverde slijpkoppen. Als er abnormale trillingen en geluiden worden waargenomen, stop dan met het gebruik ervan. Raak alstublieft geen draaiende onderdelen aan. Gelieve het product buiten het bereik van kinderen te houden

Extra informatie

35.000 RPM en 35 snelheden: De elektromotor biedt een variabele snelheid van 0-35.000 RPM en 35 snelheden, waardoor nagelwerk gemakkelijker en veiliger te gebruiken is zonder de natuurlijke nagels te beschadigen. De bedieningsschakelaar voor voorwaartse en achterwaartse rotatie is ideaal voor links en rechts gebruik.

Lage trillingen, geluid en hitte: deze elektrische nagelmachine is ontworpen met nauwkeurige schokabsorberende lagers, die trillingen en geluid effectief kunnen verminderen. De robuuste aluminium behuizing en de verbeterde motor zorgen voor een optimale warmteafvoer.

LCD-display en rotatie in beide richtingen: deze nagelboor is ontworpen met een LCD-scherm om de snelheid, L/R-rotatierichting en de energiestatus weer te geven.