

# FARBKARTE COLOR TABLE

HINWEISE SIEHE UNTEN NOTES BELOW



DEINE AUSGANGSHAARFARBE YOUR INITIAL HAIR COLOR



Senna / Cassia  
Senna / Cassia

Goldhauch  
Golden Hint

Hellblond  
Light Blonde

Sonnenblond  
Sunrise

Mittelblond  
Medium Blonde

Dunkelblond  
Dark Blonde

Kupfer  
Copper

Reines Henna  
Pure Henna

Henna, Amla & Jatropha  
Henna, Amla & Jatropha

Goldbraun  
Golden Brown

Hellbraun  
Light Brown

Mittelbraun  
Medium Brown

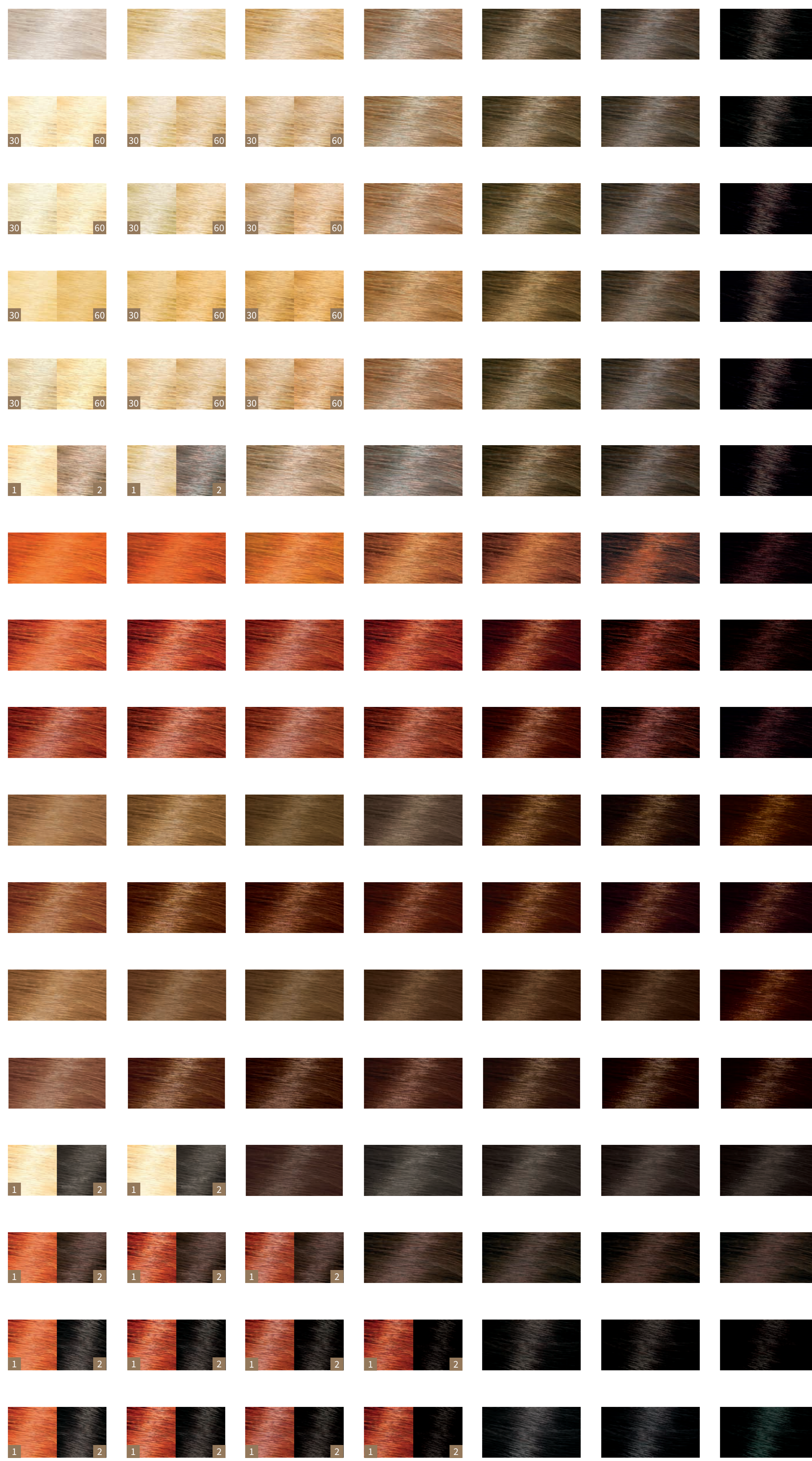
Nussbraun  
Natural Hazel

Aschbraun  
Ash Brown

Dunkelbraun  
Dark Brown

Schwarz  
Black

Reines Indigo  
Pure Indigo



- 1 Schritt 1: Vorpigmentierung (siehe Tabelle)  
Step 1: Pre-coloring (see table below)
- 2 Schritt 2: Färbung mit der jeweiligen Farbe  
Step 2: Coloring with the selected shade

30 = 30 Minuten Einwirkzeit  
30-minute exposure time

60 = 60 Minuten Einwirkzeit  
60-minute exposure time

Deine gewünschte khadi Nuance:	Wenn Vorpigmentierung empfohlen (siehe Bildnummerierungen) folgende khadi Nuance verwenden:
khadi Aschbraun	khadi Goldhauch
khadi Dunkelbraun	khadi Reines Henna
khadi Schwarz	khadi Reines Henna
khadi Reines Indigo	khadi Reines Henna
khadi Dunkelblond	khadi Goldhauch

Your selected khadi shade:	If pre-coloring is recommended (see image numbering), use the following khadi shade:
khadi Ash Brown	khadi Golden Hint
khadi Dark Brown	khadi Pure Henna
khadi Black	khadi Pure Henna
khadi Pure Indigo	khadi Pure Henna
khadi Dark Blonde	khadi Golden Hint

Beachte, dass das Ergebnis einer Färbung immer abhängig von Deiner Ausgangshaarfarbe, Deiner individuellen Haarstruktur und der Einwirkzeit ist.

Please note that the results depend on your initial hair color, your individual hair structure and the exposure time.