

- EN Motion Detector
- Switching capacity
    - Incandescent : 1.000W
    - Fluorescent : 400W
    - LED : 150W
  - Detection angle : 200° X 12m
  - Switching time adjustable
  - Adjustable lux level

- DE Bewegungsmelder
- Schaltleistung
    - Glühlampen : 1.000W
    - Energiesparlampe : 400W
    - LED : 150W
  - Erfassungswinkel : 200° X 12m
  - Schaltzeit einstellbar
  - Einstellbare Lux



## MOTION SENSOR

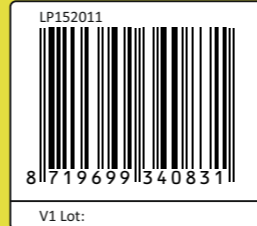
200° X 12 METER

LP152011 Home is not a place, it's a feeling



- NL Bewegingsmelder
- Schakelcapaciteit
    - Gloeilampen : 1.000W
    - Spaarlampen : 400W
    - LED : 150W
  - Detectiehoek : 200° X 12m
  - Schakeltijd instelbaar
  - Instelbare lichtgevoeligheid

- FR Détecteur de mouvement
- Capacité de commutation
    - Incandescence : 1.000W
    - Fluorescente : 400W
    - LED : 150W
  - Angle de détection : 200° X 12m
  - Temps de commutation réglable
  - Niveau de lux réglable



EN	DE	NL	FR	ELRO_LP152011
Power	Strom	Stroom	Puissance	AC 220~240V / 50Hz.
Load	Belastung	Vermogen	Charge	Max. 1.000W
Angle	Winkel	Hoek	Angle	200°
Range	Reichweite	Bereik	Gamme	12m
Swiveling	Schwenkbar	Zwenkbaar	Tournant	V35°/H70°
Mounting	Montage	Montage	Montage	1.8"-2.0m
Time	Zeit	Tijd	Temps	5sec -12min
Lux adjust	Lux einstellen	Lux aanpassen	Lux ajuster	0 ~ 1.000 Lux
Operating	Betrieb	In bedrijf	d'Exploitation	-20°C ~ +40°C
Warm up	Aufwärmen	Opwarmen	Réchauffement	1 min (60sec)
Protection	Schutz	Bescherming	Protection	IP44
Class	Klasse	Klasse	Classe	II

ELRO Europe | www.elro.eu  
Postbus 9607 - Box E800  
1006 GC Amsterdam The Netherlands



GUARANTEE