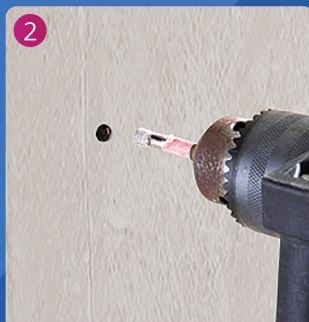


# Ophangen met schroeven

(extra stevig)



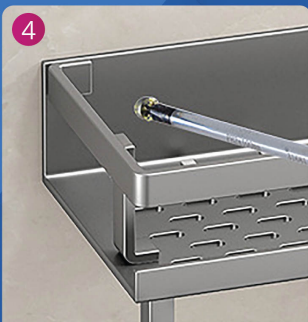
Plaats het doucherek op de gewenste positie en markeer de gaatjes



Boor 2 gaatjes op de gemarkeerde posities



Doe de plugs in de gaatjes



Plaats het doucherek op de gaatjes en draai de schroeven in de plugs



Verberg de schroefjes met de bijgeleverde kapjes



Klaar voor gebruik!



## Ophangen met lijm

(let op tot 5 kg!)



1 Maak de muur goed schoon met ontvetter



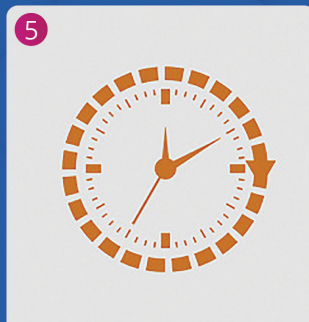
2 Markeer met een pen of stift de gewenste positie van het doucherek



3 Breng de superlijm aan op de achterkant van het doucherek



4 Hang het doucherek op de gewenste locatie



5 Wacht 48 uur voordat je het doucherek gaat belasten



6 Klaar voor gebruik!

VWR Trading | Roegaarden  
Ariënsplein 1  
7511JX Enschede  
The Netherlands



Made in PRC