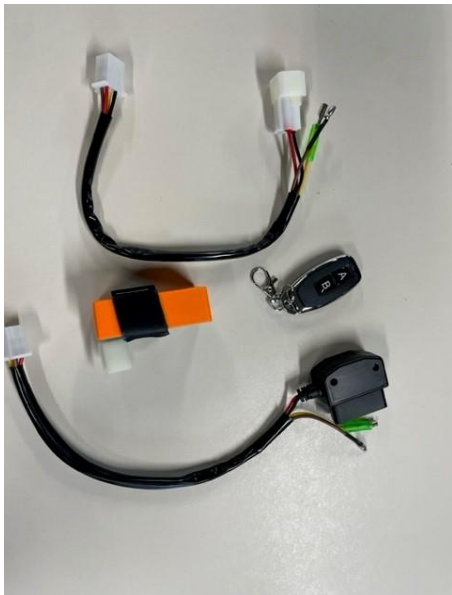


Montage Instructie Scooter Opvoerset EURO 4/5 Met Afstandsbediening - Voor La Souris/Senzo/Riya - 25 of 45 -> Onbegrensd China LX(S) look a like vespa model (o.a. La Souris Vespelini - Sourini, AGM VX50(S), BTC Riva

Verpakkingsinhoud: 1x speed converter, 1x afstandsbediening en 2x kabel adapter (1x Euro 4, 1x Euro 5)

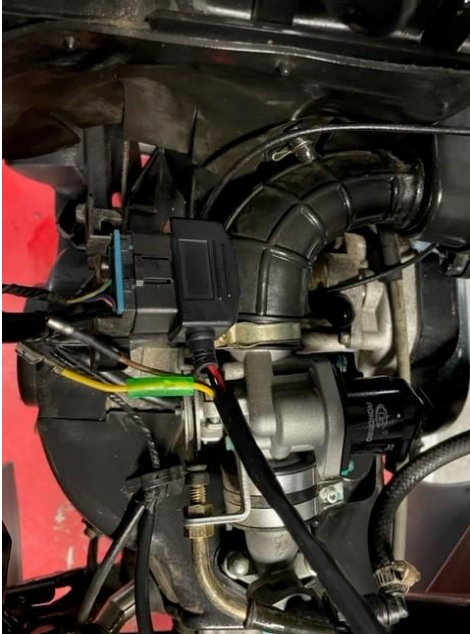


Euro 4 (bouwjaar voor < 2021)

- 1) Demonteer de buddy / helm bak.



- 2) Plaats de kabel met zwarte adapter op de OBD-uitlees stekker. Let op, wellicht dat je hier wat ruimte moet maken door een ty-rap door te knippen.



- 3) Plaats de gele en bruine kabel tussen de paars en zwart-witte kabel van achterkoppeling-speedsensor. Let op, wellicht dat je hier wat ruimte moet maken door een ty-rap door te knippen.



- 4) Plaats de witte stekker op de speed converter



- 5) Werk de kabels weer netjes weg, bij voorkeur met ty-rap op dezelfde bevestiging. De speed converter dient zover mogelijk weg geplaatst te worden bij de bobine. Ook de converter bevestigen met een ty-rap.



6) Monteer de buddybak



7) Werking Scooter Opvoerset EURO 4/5 Met Afstandsbediening:

Contact aan > Het voertuig rijdt op begrensde stand. Let op, dit is de stand welke is ingeleerd op de ECU. Als voorbeeld;

Snorfiets rijdt vaak 25 km/h of 35 km/h zoals deze is ingeleerd. Het voertuig rijdt dan begrenst 25/h of 35 km/h.

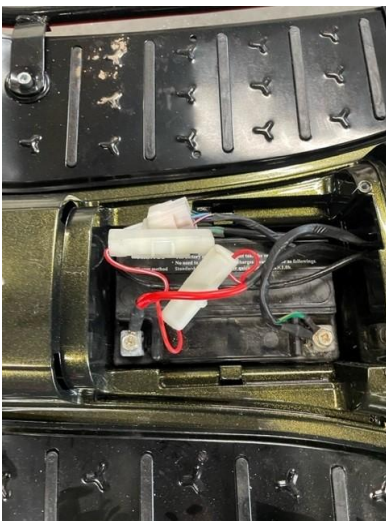
Bromfiets rijdt vaak 45 km/h zoals deze is ingeleerd. Het voertuig rijdt dan begrenst 45 km/h

Druk A in op afstandsbediening > Het voertuig rijdt op onbegrensde stand. Deze onbegrensde stand varieert tussen de 45 en 55 km/h GPS.

Contact uit > contact aan > Het voertuig rijdt weer in de begrensde stand. Je hoeft de afstandsbediening dus niet te gebruiken om in de begrensde stand te komen. Met draaiende motor het contact uitzetten, het opnieuw op contact zetten, starten en het voertuig rijdt in begrensde stand.

Euro 5 (bouwjaar na > 2021)

1) Demonteer de accudeksel



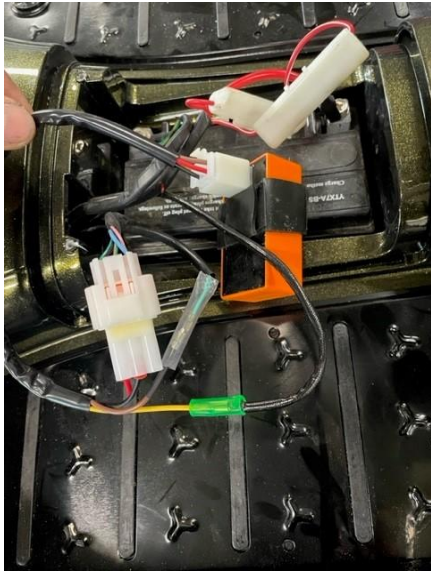
2) Plaats de kabel met witte adapter op de OBD-uitlees stekker



3) Plaats de gele en bruine kabel tussen de paars en zwart-witte kabel van achterkoppeling-speedsensor.



4) Plaats de witte stekker op de speed converter, werk de kabels netjes weg en plaats de accudeksel terug.



5) Werking Scooter Opvoerset EURO 4/5 Met Afstandsbediening:

Contact aan > Het voertuig rijdt op begrensde stand. Let op, dit is de stand welke is ingeleerd op de ECU. Als voorbeeld;

Snorfiets rijdt vaak 25 km/h of 35 km/h zoals deze is ingeleerd. Het voertuig rijdt dan begrenst 25/h of 35 km/h.

Bromfiets rijdt vaak 45 km/h zoals deze is ingeleerd. Het voertuig rijdt dan begrenst 45 km/h

Druk A in op afstandsbediening > Het voertuig rijdt op onbegrensde stand. Deze onbegrensde stand varieert tussen de 45 en 55 km/h GPS.

Contact uit > contact aan > Het voertuig rijdt weer in de begrensde stand. Je hoeft de afstandsbediening dus niet te gebruiken om in de begrensde stand te komen. Met draaiende motor het contact uitzetten, het opnieuw op contact zetten, starten en het voertuig rijdt in begrensde stand.