



SELF GEL KIT PEEL OFF HOME GEL POLISH KIT



NL - GEBRUIKSAANWIJZING
FR - MODE D'EMPLOI
EN - INSTRUCTIONS FOR USE
DE - GEBRAUCHSANWEISUNG



ENGLISH

Content



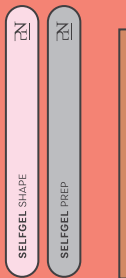
- 01** | PN Selfgel Prepper 6ml
- 02** | PN Selfgel Peelable Base 6ml
- 03** | PN Selfgel Colour - 021 ATOMIC RED
- 04** | PN Selfgel Gloss 6ml



PN Cleanser wipes 14 pcs



LED lamp with USB cable



PN Shape & Prep File
PN Prep & Remove Pusher

PERFECTLY POLISHED NAILS FOR MORE THAN 10 DAYS WITH A MAGNIFICENT COLOUR.
PRETTY EASY WITH SELF GEL!

SHOP.PN-SELF CARE.COM
Discover all colours & video tutorials

MADE WITH LOVE IN BELGIUM.
100% VEGAN.

You prefer a video over reading?
Check out shop.pn-selfcare.com
for a step-by-step video tutorial!



SELF GEL PREPARATION

Before you start always wash your hands and prepare your nails with a mini-manicure:



Gently push back the cuticles with the **PN Prep & Remove Pusher**.



File the nails into the desired shape with the pink side of the **PN Shape & Prep File**.



Only if you have greasy shiny nails: slightly buff the nail plate using the **grey side of the PN Shape & Prep File**. This will prolong your Selfgel.

SELFHEL APPLICATION**WIPE TO START**

Take a **PN Cleanser Wipe** to thoroughly clean all 5 nails. Now you are ready to start applying the products step-by-step.

**STEP 1**

Apply a small dose of **PN Selfgel Prepper** on all 5 nails. Press the product into the nail using the application brush. Start from the free edge of the nail and move towards the cuticles. Let it dry for a few seconds.
You do not need the lamp for this step.

**STEP 2**

Apply a layer of **PN Selfgel Peelable Base** on all 5 nails. Let it dry for about 30 seconds.
You do not need the lamp for this step.

**STEP 3**

Apply a first layer of your **PN Selfgel Colour** on the thumb and cure for 30 seconds in the **Selfgel LED lamp**. Then apply the colour on the remaining four nails of the same hand and cure for 30 seconds. Repeat with a second layer of your **PN Selfgel colour**.

Discover all colours on shop.pn-selfcare.com

**STEP 4**

Apply a layer of **PN Selfgel Gloss** on your thumb and cure for 30 seconds in the **Selfgel LED lamp**. Then apply a layer of gloss on the remaining four nails and cure again for 30 seconds.

**WIPE TO FINISH**

Remove the remaining sticky layer on all nails using a **PN Cleanser wipe** to reveal the impeccable shine. With one hand done, you are now ready for the other one!

TIP! If you experience a heat sensation during curing in the lamp, use the 60" low heat mode instead of the 30" mode (the lamp automatically switches when touching longer).

SELF GEL REMOVAL**STEP 1**

Loosen the borders of the Selfgel on your nails. You can use the flat part of the **PN Prep & Remove Pusher** for this part.

**STEP 2**

Grab the loosened part of the Selfgel on the side and peel from the nail slowly.

**STEP 3**

Clean the nail using a **PN Cleanser Wipe**.

TIP! Doesn't the peeling go smoothly? Use our Polish Corrector Pen as the perfect aid for removal. Push it gently underneath the loosened part of the Selfgel.

TIP! Weak nails? Use the **Nail Oil & Nail Serum** to nourish and restore.

SELF GEL LED LAMP - with USB cable**HOW TO USE**

1. Plug in the USB power cable into the lamp & connect it to a USB power outlet.
2. Place your thumb or four fingers underneath the LED lamp.
3. Touch the button in the middle to start the lamp.
4. The lamp turns off automatically after the selected time has elapsed (30 second or 60 seconds).

SET YOUR TIME MODE

The Selfgel LED lamp has a standard time setting of 30 seconds, which is sufficient to cure all Selfgel Colours and Gloss. When you plug in the lamp, the 30s blue light will automatically light up. Do not look at the lamps.

If you have sensitive nails or if you experience heat sensation during curing in the 30s mode, you can switch the lamp to 60s LOW HEAT mode, which will lower the heat sensation. To switch, just hold the touch button for a few seconds longer, and the lamp will automatically switch from 30s mode to 60s low heat mode.

WHY YOU'LL LOVE IT

- Userfriendly
- Compact
- FAST 30s
- 4 Finger Curing
- Low Heat Mode
- Timer Function
- Suitable for use on feet

You prefer a video over reading?

Check out shop.pn-selfcare.com for a step-by-step video tutorial!



FRANÇAIS

Contenu



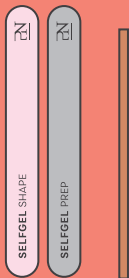
- 01 | PN Selfgel Prepper 6ml
- 02 | PN Selfgel Peelable Base 6ml
- 03 | PN Selfgel Colour - 021 ATOMIC RED
- 04 | PN Selfgel Gloss 6ml



Lingettes nettoyantes PN
14 pcs



Lampe LED avec câble USB



Lime double face PN -
Forme & Préparation
Repousseur PN -
Préparation & Dépose

DES ONGLES AVEC UNE COULEUR INTENSE, PARFAITS PENDANT AU MOINS 10 JOURS.
FAITES-LE FACILEMENT VOUS-MÊME AVEC LE SELF GEL !

SHOP.PN-SELF CARE.COM

Découvrez toutes les couleurs et les tutoriels.

FAIT AVEC AMOUR EN BELGIQUE.
100% VEGAN.

Vous préférez regarder le tutoriel vidéo au lieu du manuel d'instructions ? Alors visitez shop.pn-selfcare.com ou scannez le code QR !



SELF GEL PRÉPARATION

Avant de commencer, lavez-vous toujours les mains et préparez vos ongles avec une mini-manucure :



Repoussez les cuticules délicatement avec le **Repousseur PN - Préparation & Dépose**.



Limez les ongles selon la forme désirée avec le **côté rose de la lime double face PN (Forme)**.



Si vous avez des ongles naturels gras, vous pouvez matifier la plaque ongulaire avec le **côté gris de la lime double face (Préparation)** pour prolonger l'adhérence du Selfgel.

SELFCEL APPLICATION



COMMENCEZ PAR NETTOYER

Prenez une **lingette nettoyante PN** pour nettoyer soigneusement les 5 ongles. Maintenant vous pouvez appliquer les produits étape par étape.



ÉTAPE 1

Appliquez une petite quantité de **PN Selfgel Prepper** sur les 5 ongles. Appliquez le produit sur l'ongle en utilisant le pinceau depuis le bord libre de l'ongle vers les cuticules. Laissez sécher pendant quelques secondes. **Vous n'avez pas besoin de la lampe pour cette étape.**



ÉTAPE 2

Appliquez une couche de **PN Selfgel Peelable Base** sur les 5 ongles. Laissez sécher pendant environ 30 secondes. **Vous n'avez pas besoin de la lampe pour cette étape.**



ÉTAPE 3

Appliquez une première couche de **couleur PN Selfgel** sur le pouce et catalysez pendant 30 secondes sous la **lampe LED Selfgel**. Ensuite, appliquez la couleur sur les 4 doigts restants et le pouce et catalysez pendant 30 secondes. Répétez avec une seconde couche de **couleur PN Selfgel**.

Découvrez toutes les couleurs
shop.pn-selfcare.com



ÉTAPE 4

Appliquez une couche de brillant **PN Selfgel Gloss** sur le pouce et catalysez-le sous la **lampe LED Selfgel** pendant 30 secondes. Ensuite, appliquez une couche de brillant sur les 4 doigts restants et catalysez pendant 30 secondes sous la lampe LED Selfgel.



TERMINEZ PAR NETTOYER

Éliminez le résidu collant des ongles avec une **lingette nettoyante PN** pour laisser place à une brillance impeccable. Il est maintenant temps de passer à l'autre main !

ASTUCE ! Si vous ressentez un pic de chaleur pendant la catalysation sous la lampe, utilisez le mode 60s « pic de chaleur atténué » au lieu du mode 30s (changement automatique par une pression prolongée).

RETRAIT DU SELFCEL**ÉTAPE 1**

Soulevez légèrement les bords du Selfgel. Pour cela, vous pouvez utiliser la partie plate du **Repousseur PN**.

**ÉTAPE 2**

Saisissez la partie détachée du Selfgel sur le côté et décollez-la lentement de la surface de l'ongle.

**ÉTAPE 3**

Nettoyez les ongles avec une **lingette nettoyante PN**.

ASTUCE ! Des difficultés pour ôter le Selfgel ? Utilisez notre **Polish Corrector Pen** pour faciliter le retrait. Poussez délicatement la pointe du stylo sous la partie détachée du Selfgel

ASTUCE ! Vous souhaitez prendre soin de vos ongles entre 2 poses de Selfgel ? Utilisez le **Nail Oil** et le **Nail Serum** pour nourrir et réparer.

SELFCEL LED LAMP - Avec cable USB**INSTRUCTIONS D'UTILISATION**

1. Branchez le cordon d'alimentation dans la lampe et connectez-le à une prise USB
2. Placez votre pouce séparément ou les 4 doigts sous la lampe LED
3. Touchez le bouton du milieu pour mettre la lampe en marche
4. La lampe s'éteint automatiquement dès que le minutage sélectionné est écoulé

PROGRAMMATION DU MINUTAGE

La lampe LED Selfgel a une programmation d'usine de 30 secondes, ce qui est suffisant pour catalyser toutes les couleurs Selfgel et le Gloss Selfgel. Quand vous branchez la lampe, la lumière bleue 30s s'allume automatiquement.

Si vos ongles sont sensibles ou si vous ressentez un pic de chaleur lors de la catalysation en mode 30s, vous pouvez passer en mode 60s « pic de chaleur atténué », ce qui atténuera considérablement la sensation de chaleur. Pour ce faire, il suffit d'appuyer pendant quelques secondes sur le bouton et la lampe basculera automatiquement du mode 30s au mode 60s « pic de chaleur atténué ».

POURQUOI VOUS NE POURREZ PLUS VOUS EN PASSER

- Facilité d'utilisation
- Format idéal
- Catalysation rapide en 30 secondes
- Catalysation de 4 doigts à la fois
- Mode « pic de chaleur atténué »
- Minuteur automatique
- Peut aussi être utilisé pour les pieds

Vous préférez regarder le tutoriel vidéo au lieu du manuel d'instructions ?

Alors visitez shop.pn-selfcare.com ou scannez le code QR !



NEDERLANDS

Inhoud



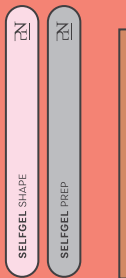
- 01 | PN Selfgel Prepper 6ml
- 02 | PN Selfgel Peelable Base 6ml
- 03 | PN Selfgel Colour - 021 ATOMIC RED
- 04 | PN Selfgel Gloss 6ml



PN Cleanser wipes 14 stuks



LED lamp met USB kabel



PN Shape & Prep File
PN Prep & Remove Pusher

PERFECT GELAKTE NAGELS DIE LANGER DAN 10 DAGEN MOOI BLIJVEN MET EEN PRACHTIGE KLEUR.
HEEL MAKKELIJK MET SELFGEEL!

SHOP.PN-SELFCARE.COM
Ontdek alle kleuren & video tutorials

100% BELGISCH, 100% VEGAN.

Liever een video dan een handleiding?

Ga naar shop.pn-selfcare.com of scan de QR code voor een stap voor stap video tutorial.



SELFGEEL VOORBEREIDING

Was je handen voor je van start gaat en geef je nagels een mini-manicure:



Duw de nagelriemen zachtjes achteruit met de **PN Prep & Remove Pusher**.



Vijl de nagels in de juiste vorm met de roze zijde van de **PN Shape & Prep File**.



Enkel in geval van vette nagels: ruw de nagelplaat zachtjes op met de **grijze zijde** van de **PN Shape & Prep File**. Hierdoor zal je langer van je Selfgel Manicure kunnen genieten.

SELFCEL APPLICATIE



WIPE TO START

Gebruik een **PN Cleanser Wipe** om de 5 nagels grondig te reinigen. Je bent nu klaar om je Selfgel stap voor stap aan te brengen.



STAP 1

Breng een kleine dosis **PN Selfgel Prepper** aan op alle nagels. Duw het product in de nagelplaat met behulp van het borsteltje. Beweeg van de vrije rand van de nagel naar de nagelriem toe. Laat dit enkele seconden drogen.

Voor deze stap heb je de lamp nog niet nodig.



STAP 2

Breng een laag **PN Selfgel Peelable Base** aan op de 5 nagels. Laat dit ongeveer 30 seconden drogen. **Ook voor deze stap heb je de lamp nog niet nodig.**



STAP 3

Breng een eerste laag **PN Selfgel Colour** aan op de duim en hard 30 seconden uit in de **Selfgel LED lamp**. Breng vervolgens een kleurlaag aan op de overige 4 nagels en hard 30 seconden uit onder de lamp. Breng vervolgens een tweede laag **PN Selfgel Colour** aan en hard opnieuw uit onder de lamp.

Ontdek alle kleuren op shop.pn-selfcare.com



STAP 4

Breng een laag **PN Selfgel Gloss** op de duim aan en hard 30 seconden uit onder de **Selfgel LED lamp**. Breng vervolgens een laag **PN Selfgel Gloss** aan op de overige 4 nagels en hard ook deze 30 seconden uit in de **PN Selfgel LED lamp**.



WIPE TO FINISH

Verwijder de kleeflaag op alle nagels met gebruik van één **PN Cleanser Wipe**, zodat de schitterende glans tevoorschijn komt. Heeft de ene hand een mooi kleurtje? Dan ben je klaar voor je andere hand.

TIP! Als je een warmte gevoel ervaart, gebruik dan de lage warmtestand van 60s in plaats van de 30s stand (de lamp wisselt automatisch van tijdstand als je de knop langer aanraakt).

SELFGEL VERWIJDEREN



STAP 1

Maak de randen van de Selfgel los. Je kan hiervoor het vlakke gedeelte van de **PN Prep & Remove Pusher** gebruiken.



STAP 2

Neem het losgemaakte deel van de Selfgel vast aan de zijkant en pel het langzaam van het nageloppervlak.



STAP 3

Reinig de nagels met een **PN Cleanser Wipe**.

TIP! Gaat het afpellen niet vlot? Gebruik onze Polish Corrector Pen als perfecte hulpmiddel bij het verwijderen. Duw hem voorzichtig onder het losgemaakte deel van de Selfgel.

TIP! Zwakke nagels? Gebruik de **Nail Oil & Nail Serum** om je nagels te voeden en sterker te maken.

Selfgel LED lamp - USB kabel

GEBRUIKSAANWIJZING

1. Sluit de USB kabel aan op de lamp en verbind deze aan een USB poort.
2. Plaats je duim of 4 vingers tegelijk onder de LED lamp.
3. Raak de knop aan bovenop de lamp om de lamp te starten.
4. De lamp zal automatisch uitschakelen nadat de geselecteerde tijd verlopen is (30 of 60 seconden).

ZET DE TIJDSTAND

De Selfgel LED lamp heeft een standaard tijdstand van 30 seconden, wat voldoende is om alle Selfgel kleuren en de Gloss uit te harden. Wanneer je de lamp aansluit, zal het 30s teken automatisch blauw oplichten.

Indien je gevoelige nagels hebt, of een warmtegevoel ervaart tijdens het uitharden in de 30s tijdstand, dan kan je de lamp omschakelen naar de 60s 'LOW HEAT' tijdstand, wat het warmtegevoel zal verminderen. Raak de knop eenvoudigweg enkele seconden langer aan en de lamp zal automatisch omschakelen van de 30s tijdstand naar de 60s tijdstand.

VOORDELEN

- Gebruiksvriendelijk
- Compact
- Snelle uitharding 30s
- 4 vingers tegelijk uitharden
- Lage warmtestand
- Timerfunctie
- Geschikt voor gebruik op voeten

Liever een video dan een handleiding? Ga naar shop.pn-selfcare.com of scan de QR code voor een stap voor stap video tutorial.



DEUTSCH

Inhalt



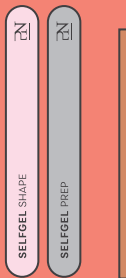
- 01 | PN Selfgel Prepper 6ml
- 02 | PN Selfgel Peelable Base 6ml
- 03 | PN Selfgel Colour
- 04 | PN Selfgel Gloss 6ml



PN Cleanser Wipe
Reinigungstücher, 14 Stück



LED-Lampe mit USB Kabel



PN Shape & Prep Feile
PN Prep & Remove Pusher

LÄNGER ALS 10 TAGE PERFEKT LACKIERTE NÄGEL MIT DEN SCHÖNSTEN TRENDFARBEN.
GANZ EINFACH MIT SELFGEL!

SHOP.PN-SELF CARE.COM

Entdecken Sie alle Farben & Video Tutorials

100% BELGISCH, 100% VEGAN.

Lieber ein Video anstelle eines Handbuches?

Surfen Sie zu shop.pn-selfcare.com oder scannen Sie den QR-Code für ein detailliertes Video Tutorial.



SELFGEEL VORBEREITUNG

Waschen Sie Ihre Hände bevor Sie beginnen. Führen Sie danach eine Mini-Maniküre aus.



Schieben Sie die Nagelhaut vorsichtig mit dem **PN Prep & Remove Pusher** nach hinten.



Feilen Sie die Nägel mit der rosa Seite der **PN Shape & Prep Feile** in die gewünschte Form.



Nur bei fettigen Nägeln: rauhen Sie die Nagelplatte vorsichtig mit der **grauen Seite der PN Shape & Prep Feile** an. Hierdurch erhalten Sie eine bessere Haftung des Selfgels.

SELFDEL ANWENDUNG



REINIGEN

Reinigen Sie zu Anfang Ihre Nägel gründlich mit einem **PN Cleanser Wipe** Reinigungstuch. Jetzt sind Ihre Nägel klar, um das Selfgel Schritt für Schritt anzubringen.



1. SCHRITT

Tragen Sie auf alle Nägel eine kleine Menge **PN Selfgel Prepper** auf. Verteilen Sie mit dem Pinsel das Produkt über die ganze Nagelplatte, indem Sie vom Nagelrand zur Nagelhaut streichen. Lassen Sie das Produkt einige Sekunden antrocknen. **Für diesen Schritt wird keine Lampe benötigt.**



2. SCHRITT

Tragen Sie nun auf alle Nägel eine Schicht **PN Selfgel Peelable Base**. Lassen Sie auch diese einige Sekunden trocknen. **Auch für diesen Schritt wird keine Lampe benötigt.**



3. SCHRITT

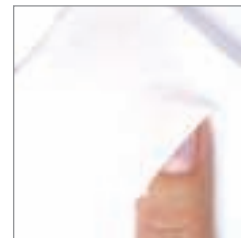
Tragen Sie eine erste Schicht **PN Selfgel Color** auf den Daumen auf und härten Sie diese 30 Sek. lang in der **Selfgel LED-Lampe** aus. Machen Sie das Gleiche mit den anderen 4 Nägeln. Tragen Sie danach eine zweite Schicht **PN Selfgel Color** auf und härten Sie diese erneut unter der Lampe aus.

Entdecken Sie alle Farben shop.pn-selfcare.com



4. SCHRITT

Tragen Sie eine Schicht **PN Selfgel Gloss** auf den Daumen auf und härten Sie diese 30 Sek. lang unter der **Selfgel LED-Lampe** aus. Machen Sie das Gleiche mit den anderen 4 Nägeln.



GLANZVOLLES FINISH

Entfernen Sie nun die Klebeschicht auf allen Nägeln mit einem **PN Cleanser Wipe** Reinigungstuch, und erfreuen Sie sich an dem brillanten Glanz und der wunderschönen Farbe! Jetzt nur noch die andere Hand.



TIPP! Wenn Sie ein zu warmes Gefühl verspüren, verwenden Sie die niedrige Wärmeeinstellung von 60 Sek. anstelle der 30 Sek.-Einstellung (die Lampe ändert automatisch die Einstellung, wenn man die Taste länger berührt).

SELFGEL ENTFERNEN



1. SCHRITT

Lösen Sie die Ränder des Selfgels. Hierfür können Sie den flachen Teil des **PN Prep & Remove Pushers** verwenden.



2. SCHRITT

Fassen Sie den abgetrennten Teil des Selfgels an der Seite und ziehen Sie ihn langsam von der Nageloberfläche ab.



3. SCHRITT

Reinigen Sie die Nägel mit einem **PN Cleanser Wipe** Reinigungstuch.

TIPP! Geht das Ablösen nicht schnell genug? Benutzen Sie unseren **Polish Corrector Pen** als zusätzliche Hilfe. Drücken Sie ihn vorsichtig unter den abgelösten Rand des Selfgels.

TIPP! Last von dünnen Nägeln? Verwenden Sie das **Nail Oil & Nail Serum** um Ihre Nägel zu pflegen und stärken.

Selfgel LED-Lampe - USB Kabel

GEBRAUCHSANWEISUNG

1. Schließen Sie das USB-Kabel an die Lampe an und stecken Sie es in einen USB-Anschluss.
2. Legen Sie Ihren Daumen oder 4 Finger gleichzeitig unter die LED-Lampe.
3. Tippen Sie auf die Taste oben am Gerät, um die Lampe zu starten.
4. Die Lampe schaltet sich automatisch nach Ablauf der Zeit aus (30 of 60 Sekunden).

ZEIT EINSTELLEN

Die Selfgel LED-Lampe hat eine Standard-Zeiteinstellung von 30 Sekunden, die ausreicht, um alle Selfgel-Farben und den Gloss auszuhärten. Wenn Sie die Lampe anschließen, wird die 30-Sekunden-Einstellung automatisch blau aufleuchten.

Wenn Sie empfindliche Nägel haben oder beim Aushärten im 30-Sekunden-Zeitmodus ein Wärmegefühl verspüren, können Sie die Lampe in den 60-Sekunden-Zeitmodus "LOW HEAT" umschalten, wodurch das Wärmegefühl verringert wird. Halten Sie die Taste einfach einige Sekunden länger gedrückt, wodurch die Lampe automatisch vom 30er-Zeitmodus in den 60er-Zeitmodus wechselt.

VORTEILE

- Benutzerfreundlich
- Kompakt
- Schnelle Aushärtungszeit: 30 Sek.
- 4 Finger gleichzeitig aushärten
- Niedrig-Wärmestand
- Timer-Funktion
- Auch für Fußnägel geeignet

Lieber ein Video anstelle eines Handbuchs?

Surfen Sie zu shop.pn-selfcare.com oder scannen Sie den QR-Code für ein detailliertes Video Tutorial.



DISCOVER ALL COLOURS
DÉCOUVREZ TOUTES LES COULEURS



ONTDEK ALLE KLEUREN
ENTDECKEN SIE ALLE FARBEN
shop.pn-selfcare.com





SHOP.PN-SELFCARE.COM



DISCOVER ALL COLOURS
& VIDEO TUTORIALS

DÉCOUVREZ TOUTES
LES COULEURS
& TUTORIELS VIDEOS

ONTDEK ALLE KLEUREN
& VIDEO TUTORIALS

ENTDECKEN SIE ALLE
FARBEN
& VIDEO TUTORIALS

BY PRONAILS
MADE IN BELGIUM

Professionails NV
Ruiterschool 11 • B-2930 Brasschaat • Belgium
pn-selfcare.com • info@pn-selfcare.com