

Gebruiksaanwijzing

HERPOtherm®

Eenvoudig | snel | wordt goed verdragen

Medisch hulpmiddel ter behandeling van de symptomen van een koortslip

Beoogd gebruik

HERPOtherm® is een gepatenteerd medisch hulpmiddel voor het plaatselijk behandelen van de symptomen van een koortslip (herpes simplex labialis), zoals jeuk, een branderig, kriebelend gevoel of huidspanning.

HERPOtherm® kan bij tijdig gebruik de vorming van koortslip blaasjes meestal voorkomen. Bij later gebruik is een milder verloop of snellere genezing mogelijk. De eerste tekenen van een koortslip uitbraak zijn zogeheten prodromale symptomen, vaak in de vorm van jeuk, een branderig, kriebelend gevoel of huidspanning.

Werking

HERPOtherm® werkt uitsluitend door middel van geconcentreerde warmte en is daardoor volledig vrij van chemische stoffen.

HERPOtherm® is daarom ook geschikt voor zwangeren, allergiepatiënten en kinderen.

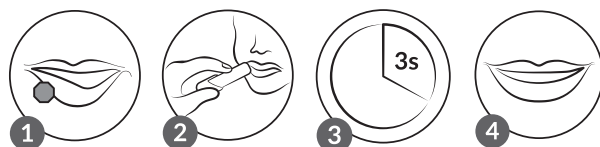
De toepassing van geconcentreerde warmte (lokale hyperthermie) is een fysisch werkingsmechanisme dat berust op korte, geconcentreerde toediening van warmte op een klein huidoppervlak. Zo kan plaatselijk beperkte toediening van warmte ervoor zorgen dat klachten als jeuk, een branderig, kriebelend gevoel of huidspanning worden verminderd resp. kan bij tijdig gebruik de vorming van koortslip blaasjes meestal voorkomen worden.

Toepassing

HERPOtherm® kan heel eenvoudig worden toegepast:

- Verwijder de beschermkap van het apparaat. Plaats het keramische contactvlak van het apparaat op het desbetreffende gedeelte van de huid en oefen lichte druk uit.
- Druk de drukknop in. Het keramische contactvlak wordt opgewarmd tot een temperatuur van ca. 51 °C. Zodra die temperatuur is bereikt, gaat er een led branden. Dit ledlampje gaat uit als het apparaat na de gebruiksduur van 3 seconden automatisch wordt uitgeschakeld. Aan het begin van de opwarmfase en aan het eind van de behandeling klinkt bovendien een geluidssignaal.
- Plaats de beschermkap weer op het apparaat.

Als de symptomen blijven voortduren of opnieuw optreden kan dezelfde plek van de huid meerdere keren worden behandeld. Zorg tussen de behandelingen voor een pauze van minimaal 2 minuten. Het maximum van 5 toepassingen per uur op dezelfde plaats mag niet worden overschreden.



Opmerking over het gebruik

HERPOtherm® is uitsluitend bedoeld om zelf te worden gebruikt door volwassenen en door kinderen vanaf een leeftijd van 12 jaar. Kinderen onder de 12 jaar mogen het apparaat alleen gebruiken met hulp van een volwassene.

Om overdracht van virussen te vermijden en om hygiënische redenen mag de HERPOtherm® maar door één persoon worden gebruikt.

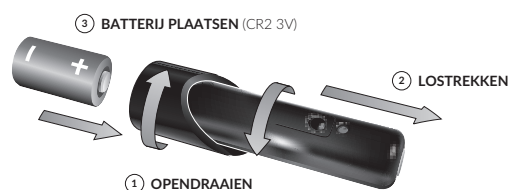
Een koortslip is een virusziekte die wordt veroorzaakt door het herpes simplexvirus. De overdracht vindt plaats door druppelinfectie, direct contact of smeerinfectie.

Een infectie met het herpes simplexvirus kan niet ongedaan worden gemaakt.

Reinigingsinstructie:

Het keramische contactvlak van het apparaat kan zonder problemen worden gereinigd met een in de handel verkrijgbaar alcoholisch desinfectiedoekje. Alle andere uitwendige oppervlakken kunnen bijvoorbeeld worden gereinigd met een schone doek.

Vervangen van de batterij:



Voor het vervangen van de batterij moeten de beschermkap en de batterijkap worden verwijderd en na plaatsing van de batterij weer worden aangebracht (zie afbeelding).

Als de batterijen moeten worden vervangen, wordt dit weergegeven door 3 keer kort knippen van de led en 3 geluidssignalen. Gebruik geen accu's (oplaadbare batterijen).

Waarschuwingen

HERPOtherm® mag niet worden gebruikt bij resp. op

- ogen en oogleden
- slijmvliezen
- open wonden, beschadigde huid (bijv. open blaartjes)
- verbrande huid
- bevroren huid
- small-fibre-neuropathie, allodynie, hyperalgesie
- tumoren en kwaadaardige veranderingen van de huid
- personen met een verminderd gevoel als gevolg van lichamelijke of medische klachten
- gevoelige of slecht doorbloede gedeelten van de huid.

In de volgende gevallen moet advies worden ingewonnen bij een arts:

- bij blijvende klachten, ondanks de toepassing van HERPOtherm®.
- bij toenemende klachten, ondanks de toepassing van HERPOtherm®. Gebruik het product niet totdat er hiervoor een verklaring is.

Verder mag het apparaat niet worden gebruikt:

- als op de desbetreffende plaats kort daarvoor zalven, crèmes, lotions etc. zijn aangebracht
- op een vochtige huid.

Al naar gelang hoe gevoelig iemand is, kan de behandeltemperatuur als onprettig worden ervaren.

Bij gevoelige personen kan de huid na toepassing gedurende korte tijd rood kleuren. In zeldzame gevallen kan bij gebruikers met een gevoelig huidtype huidirritatie optreden.

Het apparaat geeft met 5 keer kort knippen van de led en 5 geluidssignalen aan dat er sprake is van een functiestoring. Dit kan bijv. gebeuren als het apparaat verkeerd wordt gebruikt, bijvoorbeeld als het in de lucht en niet op de huid wordt ingeschakeld en bediend. Als deze foutmelding vaker optreedt, terwijl het apparaat wel op de juiste manier wordt gebruikt, neem dan contact op met de fabrikant of de distributeur.

Gebruik het apparaat niet als het beschadigd is of duidelijk niet goed werkt. Gebruik geen beschadigde of vochtige batterijen. Bescherm het apparaat tegen vocht.

Bewaren

Bewaar het apparaat droog en bescherm het tegen direct zonlicht. Gebruik de batterij niet langer dan de vermelde houdbaarheidsdatum. Om beschadiging van de HERPOtherm® door lekkend batterijuur te vermijden, moet de batterij worden verwijderd als het apparaat langere tijd niet wordt gebruikt.



Fabrikant:

mibeTec GmbH
Münchener Straße 15
06796 Brehna
Duitsland
Tel.: +49 (0) 800/162 35 09
Fax: +49 (0) 34954/247-27179

Contact:

België: contact-belgium-NL.mibetec@dermapharm.com
Nederland: contact-netherlands.mibetec@dermapharm.com

www.herpotharm.eu

Neem bij vragen over het product resp. de functie ervan contact op met de fabrikant of de distributeur.

Versie: december 2018



Raadpleeg de
gebruiksaanwijzing



Batch, zie apparaat

Technische gegevens:

CR2 3V
Batterijtype/-spanning



Bewaar het apparaat droog/
bescherm het tegen vocht en
bescherm het tegen direct zonlicht.



Niet afvoeren als huishoudelijk
afval



Toegepast onderdeel type BF
conform EN 60601-1



Notice d'utilisation

HERPOtherm®

Simple | rapide | bien toléré

Dispositif médical pour le traitement symptomatique de l'herpès

Type d'utilisation

HERPOtherm® est un dispositif médical breveté pour le traitement local des symptômes associés à l'herpès (herpes simplex labial) tels que brûlure, fourmillement, démangeaisons ou tension.

Utilisé rapidement, HERPOtherm® peut stopper la formation des vésicules d'herpès. Utilisé après l'éruption, il peut atténuer son évolution ou accélérer la cicatrisation. Les signes avant-coureurs (« prodromes ») d'une éruption d'herpès comprennent le plus souvent des démangeaisons ou une sensation de brûlure, de fourmillement ou de tension.

Mode d'action

HERPOtherm® agit uniquement par la chaleur concentrée, sans aucun produit chimique.

HERPOtherm® convient donc aussi aux femmes enceintes, aux personnes allergiques et aux enfants.

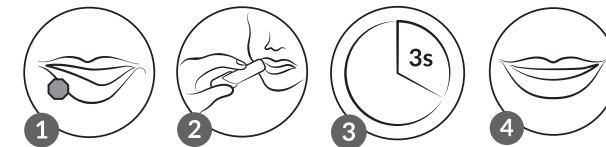
L'application de chaleur concentrée (hyperthermie locale) est un principe d'action physique qui se fonde sur le chauffage bref et concentré d'une zone de peau circonscrite. Cet échauffement, même localisé, peut être suffisant pour atténuer les symptômes de démangeaisons, de sensation de brûlure, de fourmillement ou de tension ou pour empêcher, si le dispositif est utilisé à temps, la formation des vésicules d'herpès.

Utilisation

L'utilisation du HERPOtherm® est très simple :

- Enlevez le capuchon de protection de l'appareil. Appliquez la surface de contact en céramique sur la zone de peau touchée, en appuyant légèrement.
- Appuyez sur le bouton. La surface en céramique chauffe à une température d'environ 51 °C. Un voyant lumineux s'allume dès que cette température est atteinte. Il s'éteint quand l'appareil s'arrête automatiquement, au bout d'une durée d'application de 3 secondes. Un signal sonore est en outre émis au début et à la fin de la phase de chauffage.
- Remettez le capuchon de protection sur l'appareil.

Si les symptômes persistent ou réapparaissent, vous pouvez répéter l'application du dispositif sur la même zone de peau plusieurs fois. Veuillez respecter une pause d'au moins 2 minutes entre deux applications respectives. Un nombre maximal de 5 applications par heure sur la même zone ne doit pas être dépassée.



Mode d'emploi

HERPOtherm® est destiné exclusivement à l'auto-application par les adultes et les enfants à partir de l'âge de 12 ans. L'application sur des enfants de moins de 12 ans doit toujours être effectuée avec l'assistance d'un adulte.

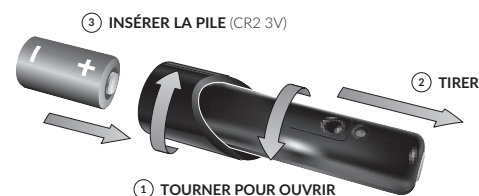
Pour des raisons d'hygiène, et afin d'éviter la transmission du virus, un appareil HERPOtherm® doit toujours être utilisé par la même personne.

L'herpès (« bouton de fièvre ») est une maladie virale provoquée par le virus de l'herpès simplex (VHS). L'infection se transmet par gouttelettes, par contact direct ou par contact avec des objets contaminés. Une fois le virus installé, il n'est plus possible de s'en débarrasser.

Instruction de nettoyage :

La surface de contact en céramique de l'appareil se nettoie facilement avec une lingette désinfectante imbibée d'alcool. Les autres surfaces peuvent être nettoyées, par exemple, avec un chiffon propre.

Remplacement des piles :



Pour changer la pile, enlevez le capuchon de protection et le cache de la pile et remettez-les en place après avoir inséré une pile neuve (voir l'illustration).

La pile doit être changée lorsque le voyant lumineux clignote 3 fois et le signal sonore se fait entendre 3 fois.
N'utilisez pas d'accumulateurs (piles rechargeables).

Mises en garde

HERPOtherm® ne doit pas être utilisé en cas/sur

- les yeux et les paupières
- les muqueuses
- les plaies ouvertes ou la peau lésée (par exemple vésicules ouvertes)
- de brûlure de la peau
- de gelure de la peau
- de neuropathie des petites fibres, d'allodynie, d'hyperalgésie
- de tumeurs et autres lésions malignes de la peau
- des personnes dont la sensibilité est diminuée par une cause physiologique ou pathologique
- les zones de peau sensibles ou mal vascularisées.

Demandez l'avis de votre médecin dans les situations suivantes :

- persistance des symptômes pendant et après l'utilisation de HERPOtherm®.
- aggravation des symptômes pendant l'utilisation de HERPOtherm®. N'utilisez plus l'appareil avant que la cause du problème soit résolue.

L'appareil ne doit pas être utilisé non plus :

- immédiatement après l'application de pommades, crèmes, lotions, etc. à l'endroit affecté
- sur la peau humide.

Selon la sensibilité, la température de traitement peut être inconfortable.

Une rougeur de courte durée peut apparaître après l'utilisation chez les personnes sensibles. Dans de rares cas, l'utilisation peut provoquer une irritation cutanée chez les personnes ayant la peau sensible.

En cas de défaut de fonctionnement, le voyant lumineux clignote 5 fois et le signal sonore se fait entendre 5 fois. Cela peut se produire aussi par exemple en cas d'erreur de manipulation, si l'appareil est allumé dans le vide et non sur la peau. Si le message d'erreur se reproduit plusieurs fois alors que vous utilisez correctement l'appareil, adressez-vous au fabricant ou au distributeur.

N'utilisez pas l'appareil s'il est endommagé ou ne fonctionne de toute évidence pas correctement. N'utilisez pas de piles endommagées ou humides. Protégez l'appareil de l'humidité.

Consigne de stockage

Conservez l'appareil à l'abri du rayonnement solaire direct et de l'humidité.

N'utilisez pas les piles au-delà de la date limite d'utilisation qui est indiquée dessus. Afin d'éviter l'endommagement du Herpotherm® par les fuites d'acide, les piles doivent être retirées en cas de non utilisation pendant une longue durée.



Fabricant :

mibeTec GmbH
Münchener Straße 15
06796 Brehna
Allemagne
Tél. : +49 (0) 800/162 35 09
Fax : +49 (0) 34954/247-27179

Contact :

Luxembourg : contact-luxembourg-FR.mibetec@dermapharm.com
Belgique : contact-belgium-FR.mibetec@dermapharm.com

www.herpotherm.eu

Si vous avez des questions sur le produit ou son fonctionnement, adressez-vous au fabricant ou au distributeur.

Mise à jour de l'information : Décembre 2018



Respecter la notice d'utilisation



Conserver l'appareil à l'abri du rayonnement solaire direct et dans un lieu sec/protéger de l'humidité.



Lot : voir sur l'appareil



Ne pas jeter avec les ordures ménagères

Caractéristiques techniques :



CR2 3V
Type de pile/tension



Partie appliquée de type BF selon la norme EN 60601-1

GI03291-01



Gebrauchsinformation

HERPOtherm®

Einfach | schnell | gut verträglich

Medizinprodukt zur symptomatischen Behandlung von Herpes

Anwendungszweck

HERPOtherm® ist ein patentiertes Medizinprodukt zur örtlichen Behandlung begleitender Symptome von Herpes (Herpes simplex labialis) wie Juckreiz, Brennen, Kribbeln oder Spannungsgefühl. HERPOtherm® kann in der Regel bei rechtzeitiger Anwendung die Ausbildung von Herpesbläschen verhindern. Bei späterer Anwendung kann ein leichter Verlauf oder ein früheres Abheilen erzielt werden. Erste Anzeichen eines Herpesausbruchs, sogenannte Prodromalsymptome, können im Allgemeinen Juckreiz, Brennen, Kribbeln oder Spannungsgefühl sein.

Wirkweise

HERPOtherm® wirkt ausschließlich durch konzentrierte Wärme und somit völlig chemiefrei. HERPOtherm® ist daher auch für Schwangere, Allergiker und Kinder geeignet.

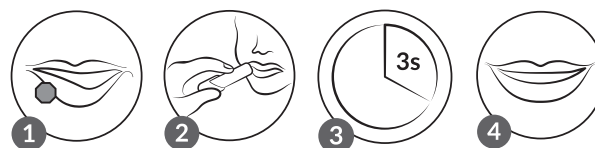
Die Anwendung konzentrierter Wärme (lokale Hyperthermie) ist ein physikalisches Wirkprinzip, das auf kurzer, konzentrierter Wärmeeinwirkung auf ein eng begrenztes Hautareal beruht. Selbst ein lokal begrenzter Wärmeeintrag kann ausreichen, Beschwerden wie Juckreiz, Brennen, Kribbeln oder Spannungsgefühl zu lindern bzw. bei rechtzeitiger Anwendung die Ausbildung von Herpesbläschen in der Regel zu verhindern.

Anwendung

Die Anwendung von HERPOtherm® ist sehr einfach:

- Nehmen Sie die Schutzkappe vom Gerät ab. Platzieren Sie das Gerät mit der keramischen Kontaktfläche auf dem betroffenen Hautbereich und drücken Sie es leicht an.
- Betätigen Sie die Drucktaste. Die keramische Kontaktfläche erwärmt sich auf eine Temperatur von ca. 51 °C. Sobald diese Temperatur erreicht ist, leuchtet eine LED auf. Die LED erlischt, nachdem sich das Gerät nach der Anwendungsdauer von 3 Sekunden automatisch abschaltet. Zu Beginn der Aufheizphase und am Ende der Behandlung ertönt zusätzlich ein akustisches Signal.
- Setzen Sie die Schutzkappe auf das Gerät auf.

Bei anhaltenden oder wiederauftretenden Symptomen ist eine mehrmalige Behandlung derselben Hautstelle möglich. Bitte halten Sie eine Behandlungspause von mindestens 2 Minuten zwischen den jeweiligen Anwendungen ein. Eine maximale Anzahl von 5 Anwendungen pro Stunde auf derselben Hautstelle darf nicht überschritten werden.



Hinweise zum Gebrauch

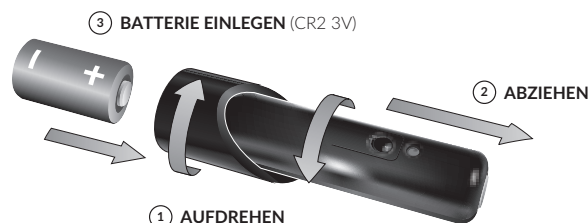
HERPOtherm® ist ausschließlich zur Eigenanwendung durch Erwachsene und Kinder ab 12 Jahren angezeigt. Die Anwendung bei Kindern unter 12 Jahren sollte nur mit Unterstützung durch einen Erwachsenen erfolgen.

Zur Vermeidung einer Virenübertragung und aus hygienischen Gründen sollte HERPOtherm® immer nur von einer Person verwendet werden. Herpes ist eine Viruserkrankung, die durch das Herpes-simplex-Virus hervorgerufen wird. Die Übertragung erfolgt durch Tröpfcheninfektion, durch direkten Kontakt oder als Schmierinfektion. Die Infektion mit dem Herpes-simplex-Virus kann nicht rückgängig gemacht werden.

Reinigungshinweis:

Die keramische Kontaktfläche des Gerätes kann problemlos mit einem handelsüblichen alkoholischen Desinfektionstuch, alle anderen äußeren Flächen beispielsweise mit einem sauberen Tuch gereinigt werden.

Batteriewechsel:



Zum Batteriewechsel muss die Schutzkappe und die Batterieklappe entfernt und nach dem Einlegen der Batterie wieder aufgesetzt werden (siehe Abbildung).

Ein notwendiger Batteriewechsel wird durch 3-maliges Blinken der LED und ein 3-maliges Ertönen des akustischen Signals angezeigt. Verwenden Sie keine Akkus (wiederaufladbare Batterien).

Warnhinweise

HERPOtherm® darf nicht angewendet werden bei bzw. auf

- Augen und Augenlidern
- Schleimhäuten
- offenen Wunden, verletzter Haut (z. B. offene Bläschen)
- Verbrühung oder Verbrennung der Haut
- Erfrierungen der Haut
- Small-Fibre-Neuropathie, Allodynie, Hyperalgésie
- Tumoren und bösartigen Veränderungen der Haut
- Personen mit eingeschränkter Empfindlichkeit aufgrund von körperlichen oder medizinischen Beschwerden
- empfindlichen oder schlecht durchbluteten Hautbereichen.

In folgenden Fällen sollte ärztlicher Rat eingeholt werden:

- anhaltende Beschwerden unter der Anwendung von HERPOtherm®.
- sich verschlimmernde Beschwerden unter der Anwendung von HERPOtherm®. Bis zur Klärung sollten Sie das Produkt nicht weiter anwenden.

Darüber hinaus darf das Gerät nicht angewendet werden:

- unmittelbar nach Auftragen von Salben, Cremes, Lotionen etc. auf betreffender Stelle
- auf feuchter Haut.

Je nach Empfindlichkeit kann die Behandlungstemperatur als unangenehm wahrgenommen werden.

Bei empfindlichen Personen kann eine kurzzeitige Hautrötung nach Anwendung auftreten. In seltenen Fällen kann es bei Anwendern mit empfindlichem Hauttyp zu einer Hautreizung kommen.

Das Gerät zeigt eine Funktionsstörung durch 5-maliges Blinken der LED und 5-maliges Ertönen des akustischen Signals an. Dies ist z. B. bei fehlerhafter Anwendung möglich, indem das Gerät anstelle auf der Haut in der Luft ausgelöst und betrieben wird. Sollte diese Fehlermeldung trotz korrekter Anwendung wiederholt auftreten, wenden Sie sich bitte an den Hersteller oder Vertreiber. Benutzen Sie das Gerät nicht bei Beschädigung oder offensichtlicher Fehlfunktion. Verwenden Sie keine beschädigten oder feuchten Batterien. Schützen Sie das Gerät vor Nässe.

Lagerhinweis

Das Gerät vor direkter Sonneneinstrahlung geschützt und trocken lagern.

Verwenden Sie die Batterie nicht über das auf der Batterie angegebene Haltbarkeitsdatum hinaus. Um eine Beschädigung des HERPOtherm® durch auslaufende Batteriesäure zu vermeiden, sollte die Batterie bei längerer Nichtnutzung (Anwendungspause) herausgenommen werden.



Hersteller:

mibeTec GmbH
Münchener Straße 15
06796 Brehna
Deutschland
Tel.: +49 (0) 800/162 35 09
Fax: +49 (0) 34954/247-27179
E-mail: contact.mibetec@dermapharm.com

Kontakt:

Belgien: contact-belgium-DE.mibetec@dermapharm.com
Luxembourg: contact-luxembourg-DE.mibetec@dermapharm.com

www.herpotherm.eu

Bitte wenden Sie sich bei Fragen zum Produkt bzw. dessen Funktion an den Hersteller oder Vertreiber.

Stand der Information: Dezember 2018



Bitte Gebrauchsinformation beachten



Das Gerät vor direkter Sonneneinstrahlung geschützt und trocken lagern/vor Nässe schützen.



Charge siehe Gerät



Nicht über den Hausmüll entsorgen

Technische Daten:

CR2 3V
Batterietyp/-spannung



Anwendungsteil Typ BF gemäß DIN EN 60601-1

