



1
Door een gat van 25mm op de gewenste locatie



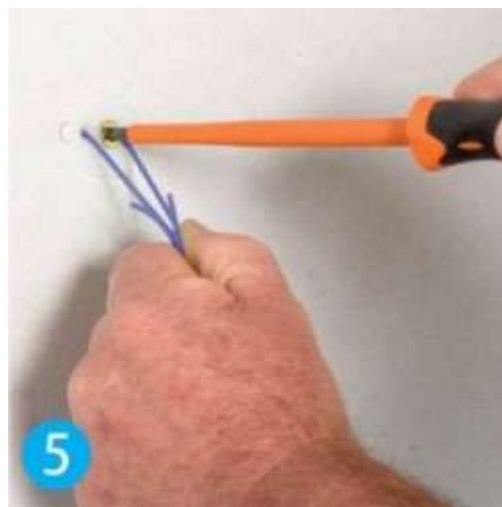
2
Monteer uw GeeFix muuranker, zoals hierboven wordt weergegeven, door het meegeleverde trekkoord door de ronde muurplug en de gebogen achterplaat te halen.



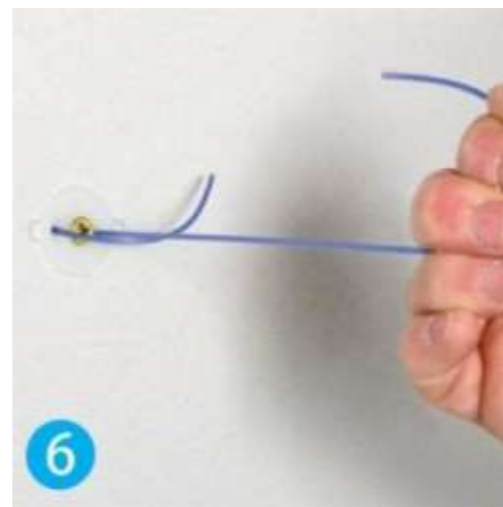
3
Terwijl u het trekkoord vasthoudt, drukt u de gebogen achterplaat door het 25mm gat. Trek voorzichtig aan beide uiteinden van het trekkoord om de achterplaat te centreren.



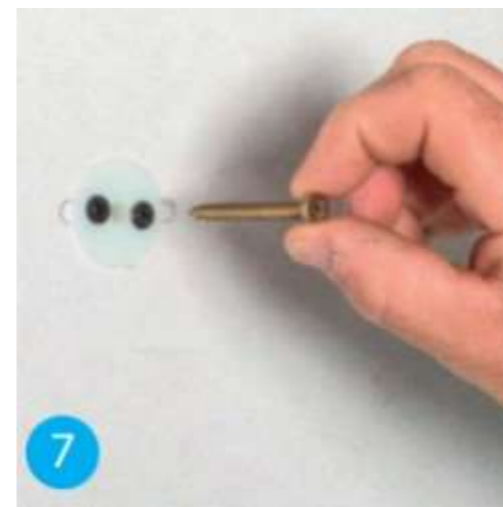
4
Houd lichte spanning op het trekkoord en schuif de muurplug in het 25mm gat. Lijn de gaten van de muurplug uit met de gaten van de achterplaat.



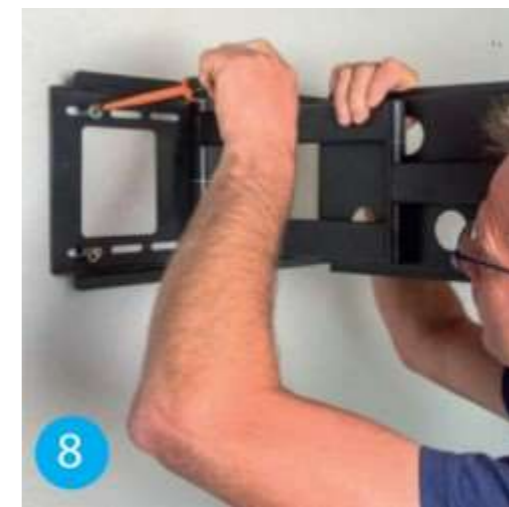
5
Terwijl u het trekkoord vast houdt, draait u de grote schroef in het gat in het midden, totdat de GeeFix vast zit. Draai de schroef niet te strak aan. Door spanning op het trekkoord te houden, blijft de achterplaat op zijn plaats tijdens de installatie.



6
Verwijder het trekkoord, maar gooi deze niet weg. U kunt hetzelfde trekkoord gebruiken om meerdere GeeFix te plaatsen.



7
Plaats de 2 kleinere schroeven aan weerszijden van de grote schroef. Draai deze aan totdat de GeeFix stevig vastzit, maar draai ze niet te strak. Verwijder de schroef in het midden.



8
Nu de GeeFix is geïnstalleerd, kunt u de middelste schroef gebruiken om uw product te bevestigen. U kunt ook een andere bevestiging gebruiken in plaats van de meegeleverde schroef.