

# IJs Slijm

**DANK VOOR  
JE AANKOOP!**

**ECHE  
SLIJM  
RECEPTEN**

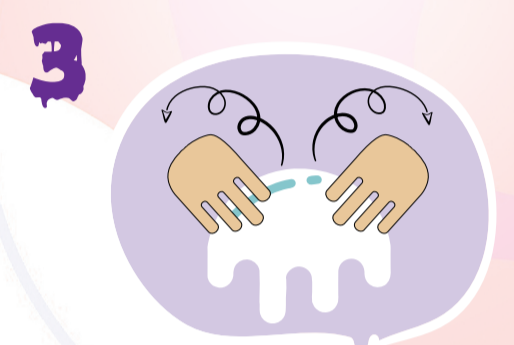
## DOORZICHTIGE SLIJM

 300ml Clear Glue  300ml Slijm Activator



**1** Voeg clear glue toe aan de mengbak

**2** Voeg 30ml slijm activator toe en meng goed. Roer voorzichtig in dezelfde richting voor 1-2 minuten

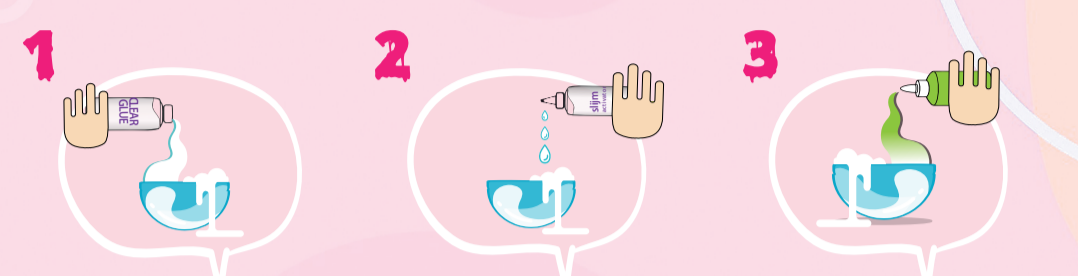


**3** Als alle vloeistof gel is geworden, neem het dan uit de bak en kneed voorzichtig voor een paar minuten

## KLEUR SLIJM

 300ml Clear Glue  300ml Slijm Activator  Kleurstof

 Geurtjes



**1** Voeg 30ml clear glue in de maatbeker

**2** Voeg 5 tot 7 druppels slijm activator toe en roer heel goed

**3** Voeg je favoriete kleur toe aan de clear glue en meng



**4** Je kan altijd de geurtjes toevoegen die jij lekker vindt

**5** Roer het mengsel en zorg dat het goed gemixt is

**6** Roer nog even goed door wanneer de slijm zich begint te vormen, totdat al het vloeibare weg is

## SCHUIM SLIJM

 Kleurstof  Schuimballen  Kers op de taart



**1** Maak je basis slijm (Recept #1) – Doorzichtige slijm

**2** Voeg rode kleurstof toe en meng

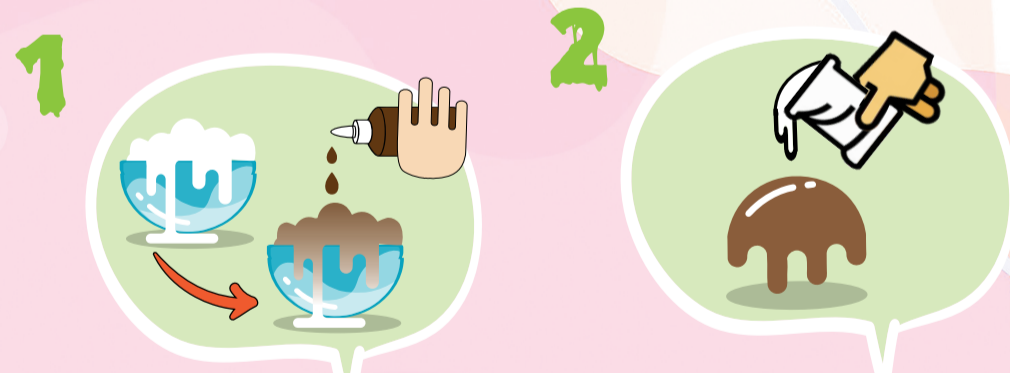


**3** Voeg de schuimballen toe

**4** Voeg de kersjes toe

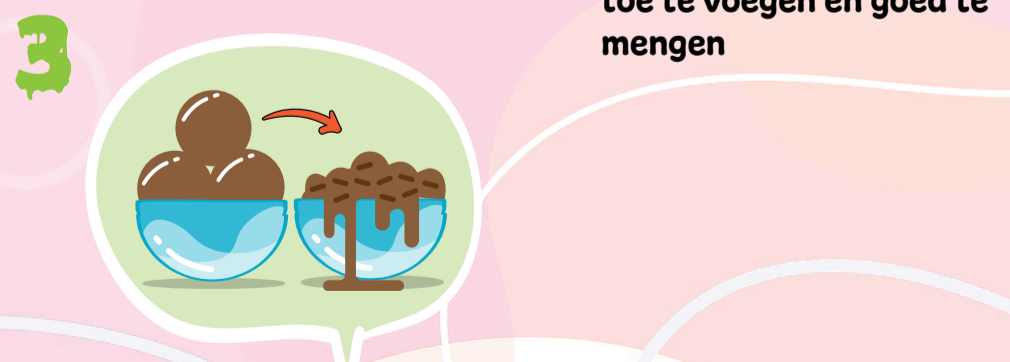
## BOTER SLIJM

 Kleurstof  Klei  Hagel slag



**1** Maak je basis slijm (Recept #1) - Doorzichtige slijm

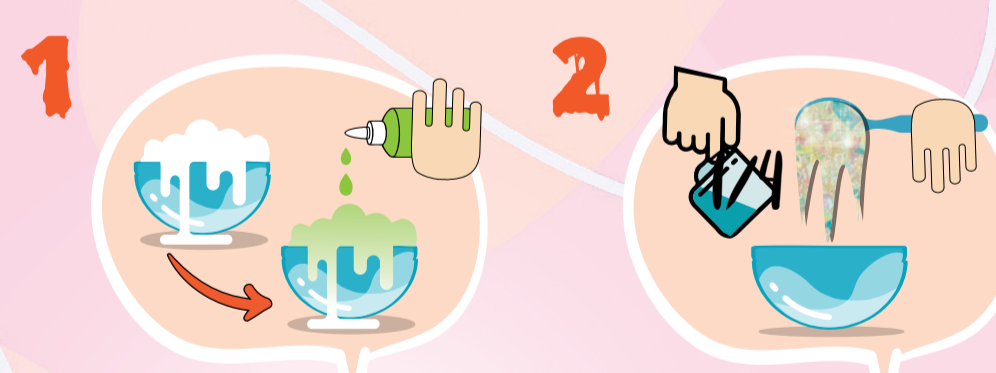
**2** Maak van de slijm echte Boter Slijm door een stuk klei zo groot als een pruim toe te voegen en goed te mengen



**3** Maak een bal power slijm and meng goed. Voeg de hagel slag toe aan de slijm en meng goed

## SNEEUW SLIJM

 Kleurstof  Sneeuwpoeder  Snoep hagel



**1** Maak je basis slijm (Recept #1) - Doorzichtige slijm

**2** Nu is het tijd voor een beetje magie! Voeg ongeveer 1 theelepel Sneeuwpoeder in een grote plastic beker, voeg dan snel 1 glas water toe en zie de sneeuw snel groeien. Voeg de verse sneeuw aan de slijm toe totdat die goed is. De slijm moet lekker kunnen uitrekken.



**3** Voeg de Snoep hagel toe en meng

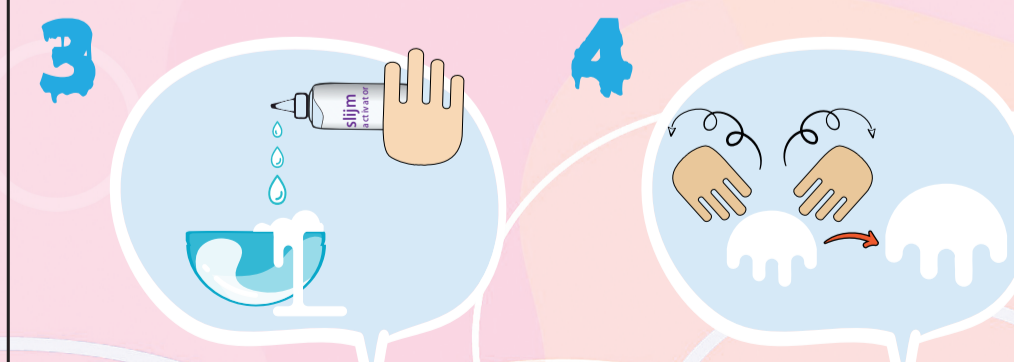
## SCHUIM ZEEP SLIJM

 300ml Clear Glue  300ml Slijm Activator  100ml Magic Schuim Zeep



**1** Schenk 30ml clear glue in de maatbeker

**2** Voeg beetje bij beetje de magic schuim zeep toe en roer heel goed



**3** Voeg 5 tot 7 druppels slijm activator toe en roer heel goed

**4** Meng het samen en je krijgt grotere slijm