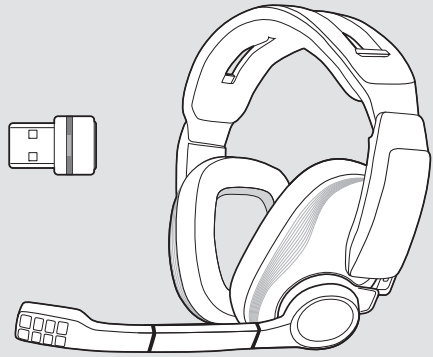


EPOS | SENNHEISER

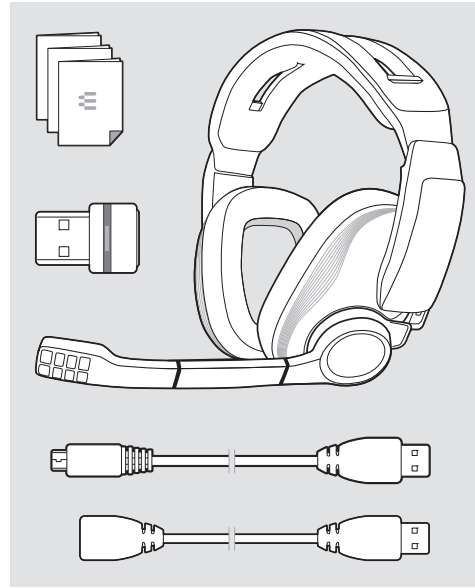


GSP 670
Gaming Headset with low latency connection & Bluetooth® connectivity
Model: SCBT11

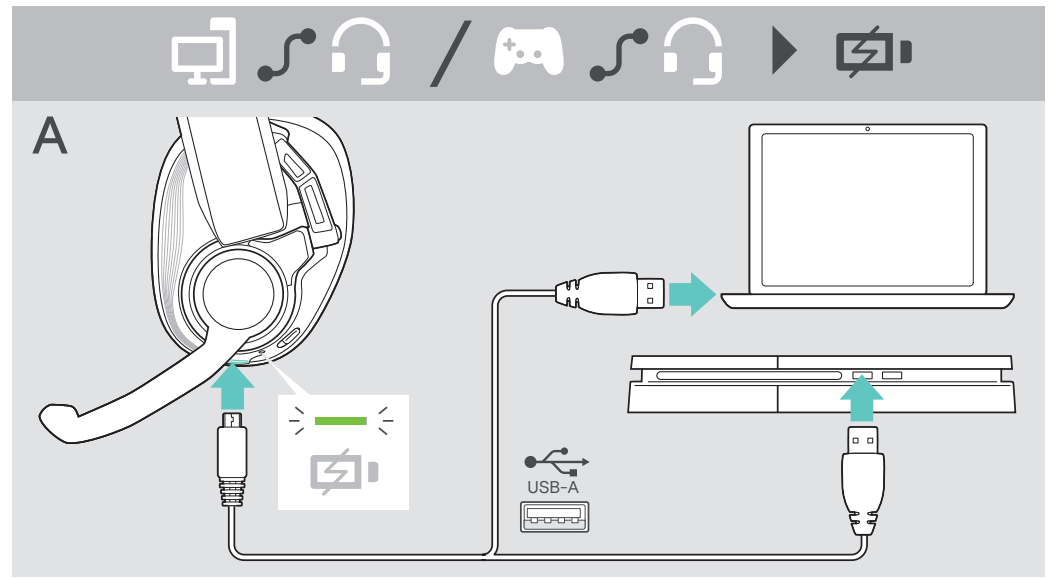
GSA 70
2.4 GHz RF USB Dongle
Model: BT-D 800 USB

EN Quick Guide	EL Γρήγορος οδηγός	RU Краткое руководство
DE Kurzanleitung	DA Kvikvejledning	ZH 快速入门指南
FR Guide express	SV Snabbguide	TW 快速指南
IT Guida rapida	FI Pikaopas	TR Hızlı Kılavuz
ES Guía rápida	PL Skrócona instrukcja obsługi	JA クイックガイド
PT Guia Rápido		ID Panduan Cepat
NL Mini handleiding		KO 빠른 가이드

Package contents | Lieferumfang | Contenu de la boîte |
Contenuti della confezione | Contenido del embalaje |
Conteúdo da embalagem | Inhoud verpakking |
Conteúdo da embalagem | Inhoud verpakking |
Περιεχόμενα συσκευασίας | Pakkens indhold |
Innehåll | förpackningen | Pakkauksen sisältö |
Zawartość opakowania | Содержание упаковки |
套装内容 | 包裝內容 | Kutunun içeriği | パッケージ内容 |
isi kemasan | 패키지 내용

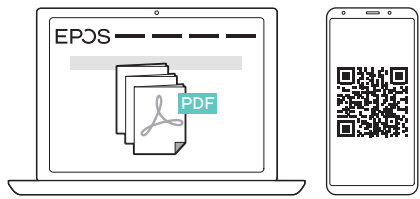


Charging the battery & connecting via USB cable | Akku laden & über USB-Kabel anschließen |
Chargement de la batterie et connexion par câble USB | Carica della batteria e connessione tramite cavo USB |
Cargar la batería y conectar a través de cable USB | Carregar a bateria e ligar por meio de cabo USB |
Opladen van de batterij en aansluiten via USB-kabel | Φόρτιση της μπαταρίας και σύνδεση μέσω καλωδίου USB |
Opladning af batteriet og tilslutning via USB-kabel | Ladda batteriet och anslut via USB-kabel |
Akun lataaminen ja yhdistäminen USB-kaapelin kautta | Ładowanie baterii i podłączenie za pomocą kabla USB |
Зарядка батареи и подключение при помощи USB-кабеля | 为电池充电并通过 USB 线连接 | 為電池充電或透過 USB 接線連接裝置 |
Pili şarj etme ve USB kablosu aracılığıyla bağlama | USBケーブルでバッテリー充電&接続 |
Mengisi daya baterai & menghubungkan melalui kabel USB | 배터리 충전 및 USB 케이블로 연결



For FAQs & support:
▶ Contact our product service support:
www.eposaudio.com/support

For full User Guide, further information & tutorials:
▶ Visit our website:



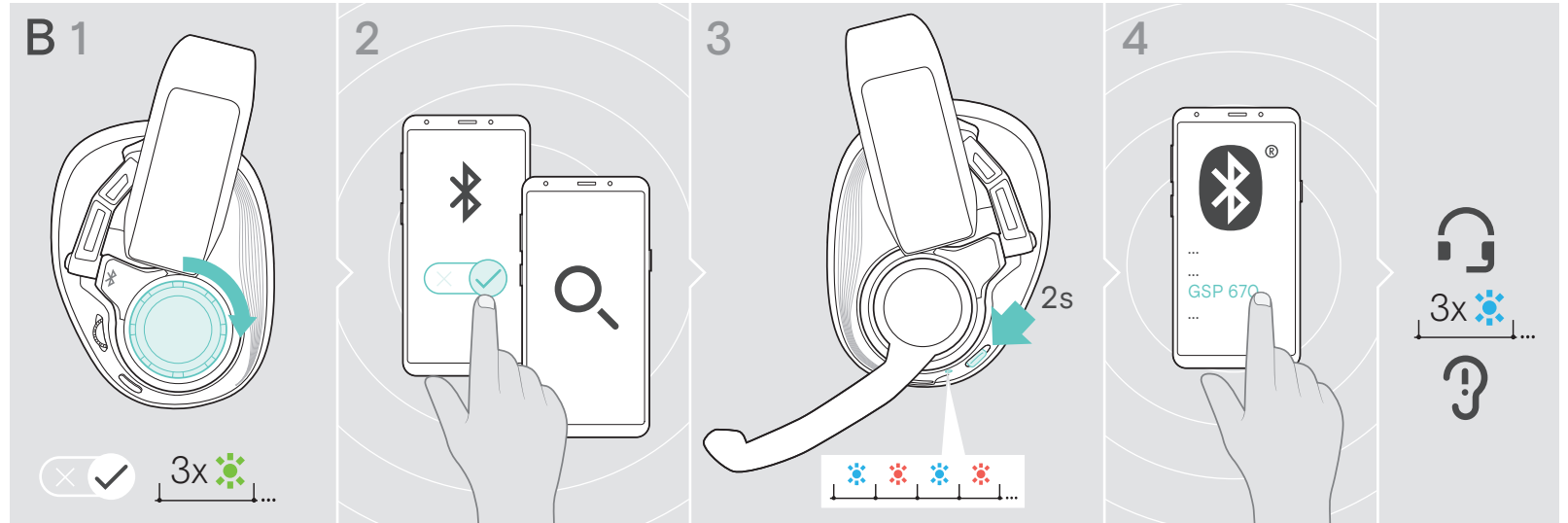
www.eposaudio.com/gaming/downloads

DSEA A/S
Kongebakken 9, DK-2765 Smørum, Denmark
www.eposaudio.com

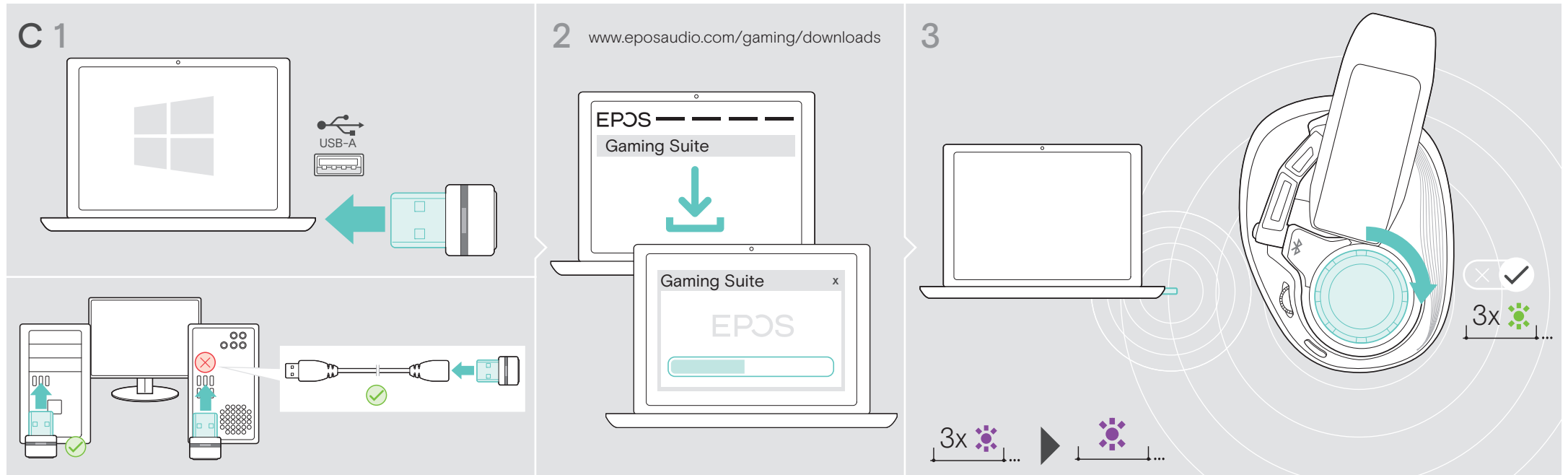
Printed in China, Publ. 07/20, 770-00180/A03

A **B** **C** **D**

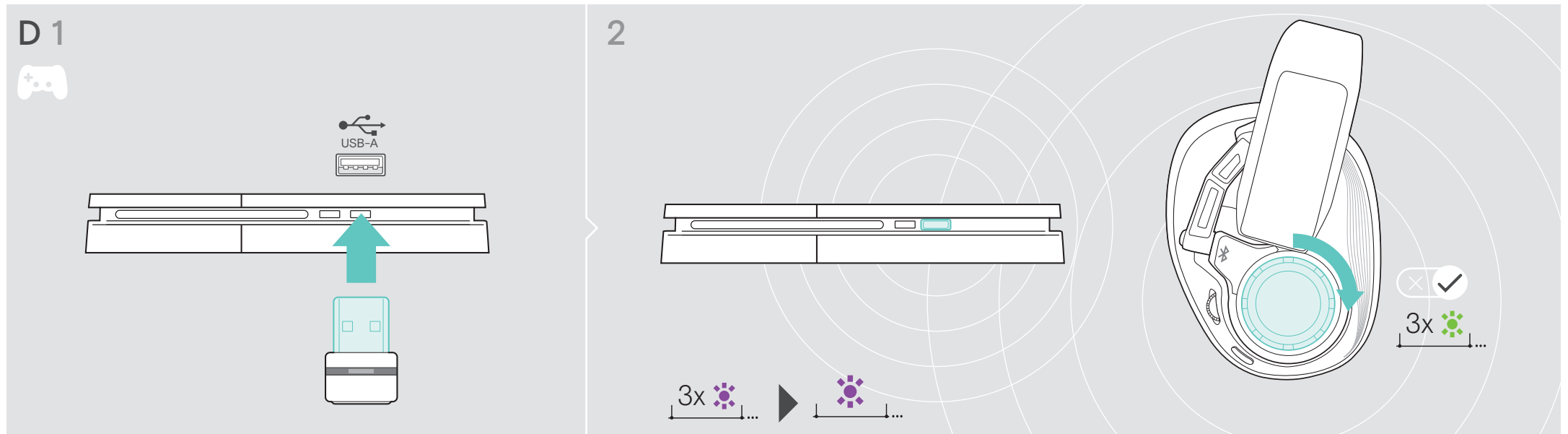
Connecting the headset and a mobile phone via Bluetooth | Headset und Mobiltelefon über Bluetooth verbinden |
Connecter le micro-casque et un téléphone portable en Bluetooth |
Connessione delle cuffie a un telefono cellulare tramite Bluetooth | Conectar el auricular a un teléfono móvil por Bluetooth |
Ligar os auscultadores a um telemóvel por Bluetooth |
De headset en een mobiele telefoon via Bluetooth met elkaar verbinden | Σύνδεση των ακουστικών με ένα κινητό τηλέφωνο μέσω Bluetooth |
Forbind headsettet og en mobiltelefon via Bluetooth |
Anslutning av headsetet och en mobiltelefon via Bluetooth | Kuulokkeiden ja matkapuhelimen yhdistäminen Bluetoothin avulla |
Łączenie zestawu słuchawkowego z telefonem przez Bluetooth |
Подсоединение гарнитуры к мобильному телефону через Bluetooth | 通过蓝牙连接耳机和手机 | 透過藍牙連線耳機與手機 |
Kulaklığı Bluetooth üzerinden akıllı telefona bağlama |
Bluetooth을介して스마트폰의 휴대전화에 연결 | Menghubungkan headset dan ponsel melalui Bluetooth | Bluetooth를 통해 헤드셋과 휴대전화 연결하기



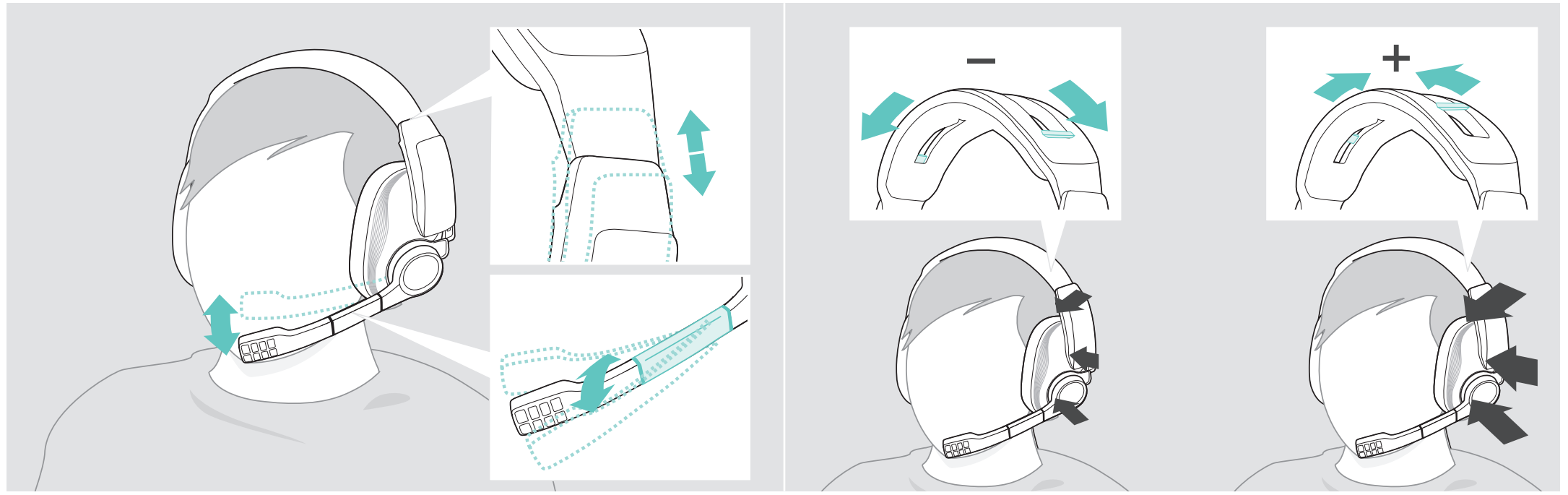
Connecting headset and PC wireless via Dongle | Headset und PC drahtlos über Dongle verbinden |
Connecter le micro-casque et un PC sans fil via un dongle | Connessione wireless delle cuffie a un PC tramite dongle |
Conectar el auricular y el PC de forma inalámbrica mediante la llave |
Ligar os auscultadores a o PC sem fios por Dongle | Een draadloze verbinding tot stand brengen tussen de headset en de pc via de dongle |
Σύνδεση των ακουστικών με PC ασύρματα μέσω του Dongle | Forbind headsettet og en computer via donglen |
Trådlös anslutning av headsetet och PC via dongeln | Kuulokkeiden ja tietokoneen langaton yhdistäminen donglen avulla |
Łączenie bezprzewodowo zestawu słuchawkowego z komputerem za pośrednictwem odbiornika |
Подсоединение гарнитуры к компьютеру через WiFi-адаптер | 通过软件保护装置无线连接耳机和电脑 |
透過電子狗無線連線耳機與 PC | Kulaklığı; ara birim üzerinden PC'ye kablosuz olarak bağlama |
Donglül을介して의 헤드셋과 PC의 무선으로 연결하기 | Menghubungkan headset dan PC secara nirkabel melalui Dongle |
동글을 통해 헤드셋과 PC를 무선으로 연결하기



Connecting headset and PS4™ wireless via Dongle | Headset und PS4™ drahtlos über Dongle verbinden |
Connecter le micro-casque et une PS4™ sans fil via un dongle | Connessione wireless delle cuffie a una PS4™ tramite dongle |
Conectar el auricular y la PS4™ de forma inalámbrica mediante la llave | Ligar os auscultadores a a PS4™ sem fios por Dongle |
Een draadloze verbinding tot stand brengen tussen de headset en een PS4™ via de dongle | Σύνδεση των ακουστικών με PS4™ ασύρματα μέσω του Dongle |
Forbind headsettet og en PS4™ trådløst via donglen | Trådlös anslutning av headsetet och PS4™ via dongeln |
Kuulokkeiden ja PS4™-laitteen langaton yhdistäminen donglen avulla |
Łączenie bezprzewodowo zestawu słuchawkowego z PS4™ za pośrednictwem odbiornika |
Подсоединение гарнитуры к игровой приставке PS4™ через WiFi-адаптер | 通过软件保护装置无线连接耳机和 PS4™ |
透過電子狗無線連線耳機與 PS4™ | Kulaklığı; ara birim üzerinden PS4™'e kablosuz olarak bağlama |
Donglül을介して의 헤드셋과 PS4™의 무선으로 연결하기 | Menghubungkan headset dan PS4™ secara nirkabel melalui Dongle |
동글을 통해 헤드셋과 PS4™를 무선으로 연결하기

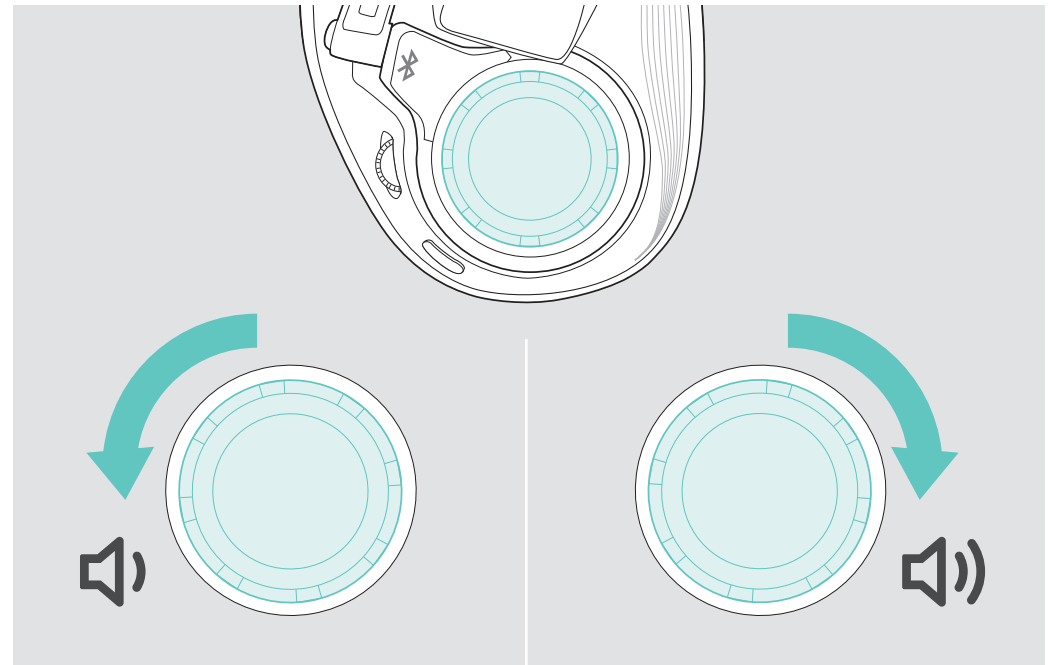
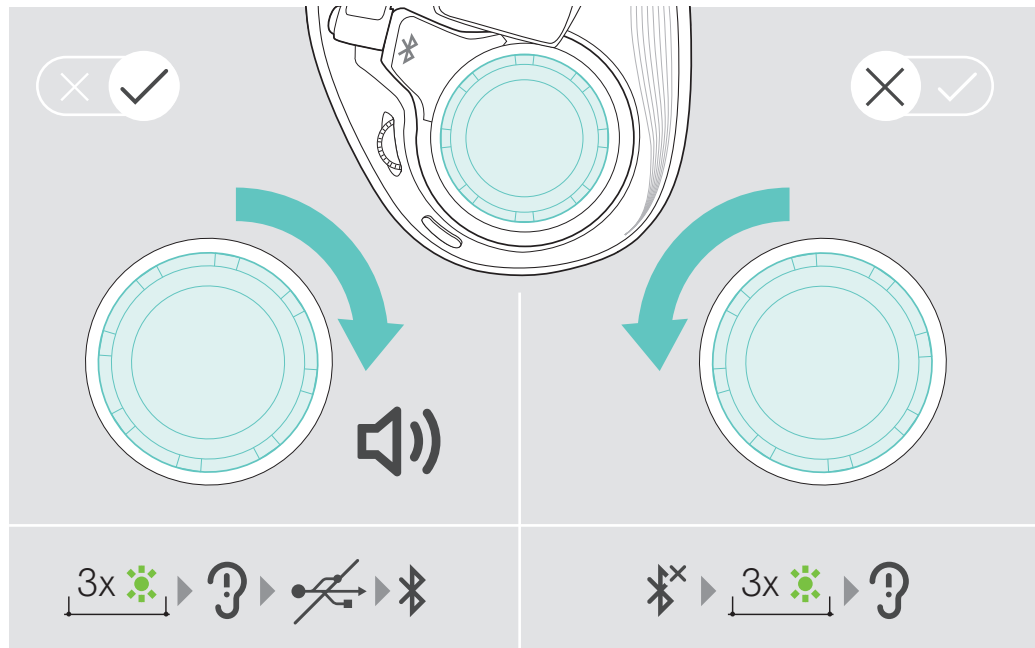


Adjusting & wearing the headset | Headset anpassen & tragen | Ajuster et porter l'oreillette | Indossare e adattare l'headset | Ajustar y llevar el headset | Ajustar e utilizar o micro-auscultador | De headset aanpassen en dragen | Ρυθμίστε και προσαρμόστε το σετ κεφαλής | Tilpasning og brug af hovedtelefonen | Justera och ta på headsetet | Kuulokemikrofonin säätö ja käyttäminen | Dostosowanie oraz noszenie zestawu słuchawkowego | Подгонка и ношение головного комплекта | 头戴式耳机的适配与佩戴 | 頭戴式耳機的適配與佩戴 | Kulaklık setinin uyarlanması ve takılması | ヘッドセットの適応と装着 | Menyesuaikan dan memakai headset | 헤드셋 설정 및 착용



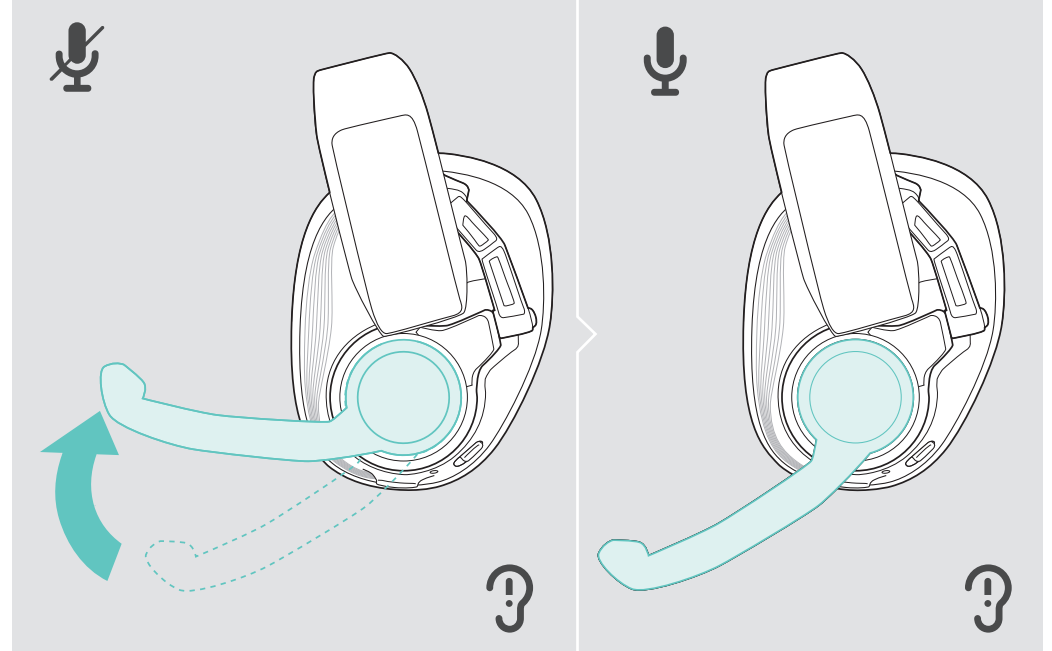
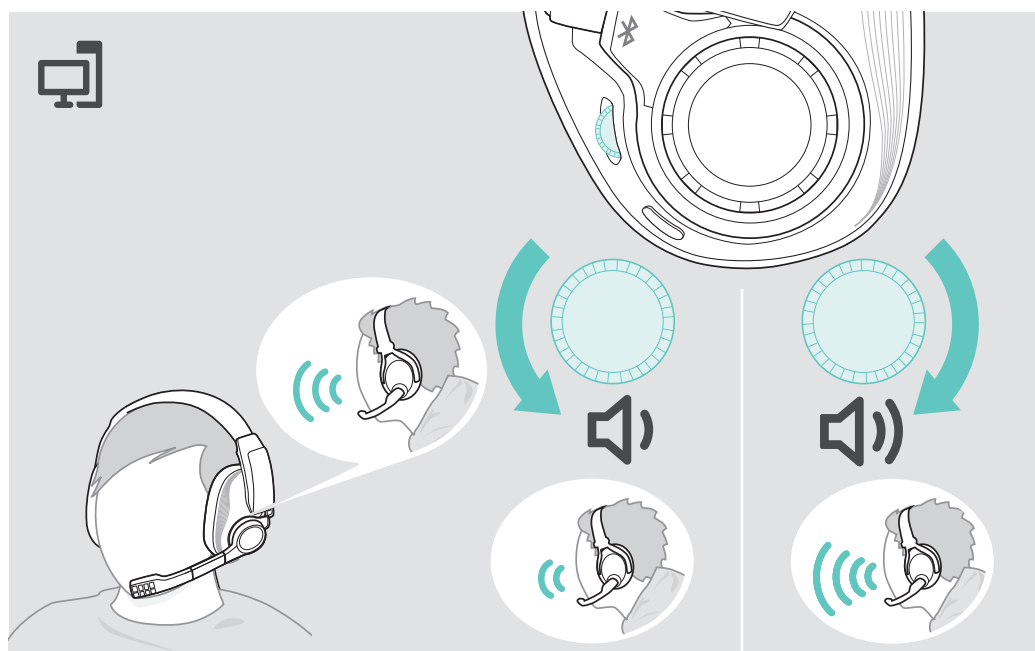
Switching the headset on/off | Headset ein-/ausschalten | Activer/Désactiver le micro-casque | Accensione/Spengimento delle cuffie | Activar o desactivar el auricular | Ligar/Desligar os auscultadores | De headset aan-/uitzetten | Ενεργοποίηση/απενεργοποίηση του ακουστικού | Sådan tændes/slukkes headsettet | Slå av och på headsetet | Kuulokkeiden virran kytkeminen/sammuttaminen | Włączanie/wyłączanie zestawu słuchawkowego | Включение/выключение гарнитуры | 打开/关闭耳机 | 切换耳機電源開關 | Kulaklığın açılması/kapatılması | ヘッドセットのオン/オフの切り替え | Menyalakan/mematikan headset | 헤드셋 켜기/끄기 스위칭

Adjusting the volume | Lautstärke einstellen | Régler le volume | Regolazione del volume | Ajuste del volumen | Ajustar o volume | Het volume regelen | Ρύθμιση της έντασης ήχου | Justering af lydstyrken | Justera volymen | Äänenvoimakkuuden säätäminen | Regulacja głośności | Регулировка громкости | 調整音量 | 調整音量 | Ses seviyesini ayarlama | 音量的調整 | Menyesuaikan volume | 볼륨 조절하기



Adjusting the chat volume | Chat-Lautstärke einstellen | Ajuster le volume du chat | Regolazione del volume della chat | Ajustar el volumen del chat | Ajustar o volume de conversação | Het chatvolume aanpassen | Προσαρμογή της έντασης συνομιλίας | Justering af lydstyrken for chat | Ändra chattvolymen | Chat-äänenvoimakkuuden säätö | Regulacja głośności rozmowy | Настройка уровня звука разговора | 調整聊天時的音量 | Sohbet ses seviyesini ayarlama | チャット音量の調節 | Menyesuaikan volume obrolan | 채팅 볼륨 조절하기

Muting the microphone | Mikrofon stummschalten | Couper le son du microphone | Disattivazione del microfono | Silenciar el micrófono | Silenciar o microfone | De microfoon uitschakelen | Σίγηση του μικροφώνου | Afbrydelse af mikrofonen | Stänga av mikrofonen | Mikrofonin mykistämminen | Wyciszenie mikrofonu | Выключение микрофона | 将麦克风静音 | 麥克風靜音 | Mikrofonu sessize alma | 마이크를ミュートにする | Membisukan mikrofon | 마이크 음소거



Verifying remaining battery life | Verbleibende Akkuladung abfragen | Vérifier la capacité restante de la batterie | Verifica della durata residua della batteria | Comprobación de la batería restante | Verificar a duração restante da bateria | Verifiëren van de resterende batterijduur | Επιλογή υπολειπόμενης διάρκειας ζωής της μπαταρίας | Kontrol af tilbageværende batteritid | Verifiera återstående batteritid | Jäljellä olevan akunkeston todentaminen | Sprawdzanie pozostałej żywotności baterii | Проверка оставшегося заряда батареи | 检查剩余电池电量 | 检查剩餘電池電量 | Kalan pil süresini doğrulama | バッテリー残量の確認 | Memverifikasi sisa daya tahan baterai | 배터리 잔량 확인

Replacing the ear pads | Ohrpolster austauschen | Remplacer les coussinets d'oreille | Sostituzione dei cuscinetti auricolari | Sustituir las almohadillas para el oído | Substituir as almofadas | De oorkussentjes vervangen | Αντικατάσταση των μαξιλαράκιων ακουστικών | Udskiift ørepuderne | Byta öronkuddar | Korvapehmusteiden vaihtaminen | Wymiana poduszek słuchawek | Замена амбушюр наушников | 更換耳墊 | 更換耳墊 | Kulaklık yastıklarını değiştirme | イヤーパッドの交換 | Mengganti earpad | 이어 패드 교체하기

