

Instructies

1. Lees voor gebruik de instructies goed door.
2. Maximaal laadgewicht: 25 kg. Geschikte leeftijd: 12-36 maanden. Voor eigen veiligheid, alstublieft niet overbelasten.
3. Controleer voor gebruik of alle onderdelen goed gemonteerd zijn.
4. Gebruik het product niet in buurt van openbare wegen, rivieren, zwembaden.
5. Het product mag maar door 1 kind tegelijkertijd gebruikt worden.
6. Vermijd opslag in vochtige ruimtes en bewaar het product uit de buurt van ontstekingsbronnen of hoge temperaturen.
7. Minimum koppel voor stuurbevestiging is 18N-m, minimum koppel voor zadel is 15N.m
8. Lees de instructies vóór gebruik zorgvuldig door en bewaar deze.
9. Draag beschermende uitrusting tijdens het rijden, zoals helmen, handschoenen en kniebeschermers.

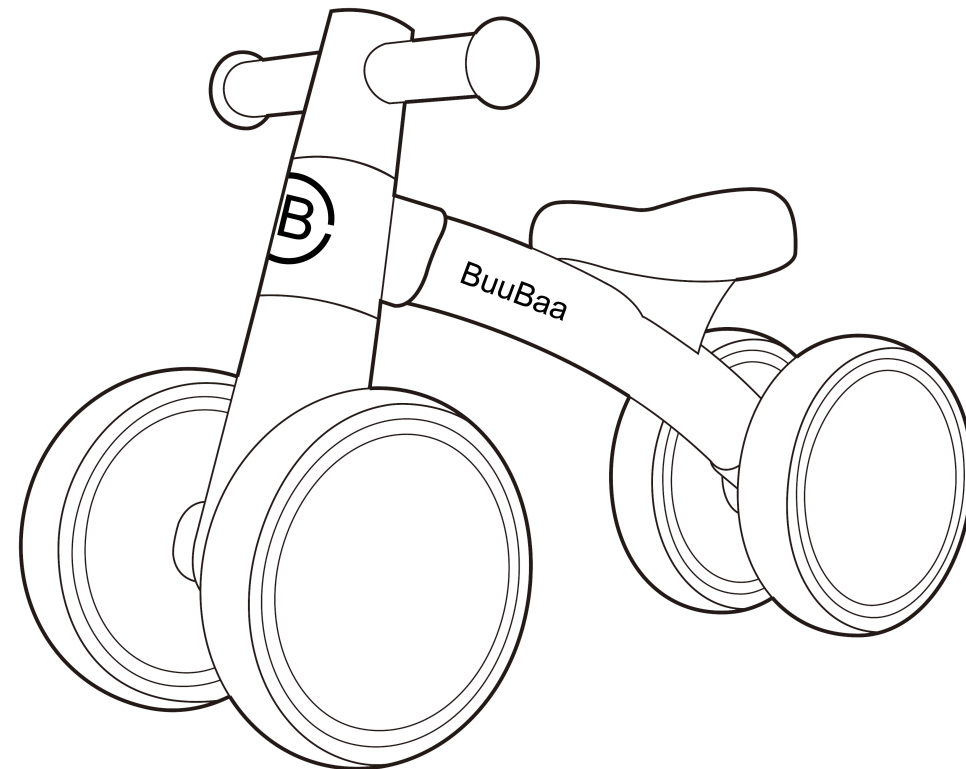
Waarschuwing

1. Blijf uit de buurt van de openbade weg. Houd uw kinderen altijd in het oog.
2. Geen onderdelen of schroeven laten rond slingeren.
3. Geen overbelasting, draagvermogen: 25 kg.
4. Gooi de plastic zakken gelijk weg om verstikking tijdens het spelen te voorkomen.
5. Gebruik deze vierwieler alleen als loopfiets.
6. De loopfiets vereist bepaalde vaardigheden.

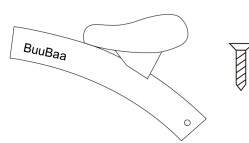
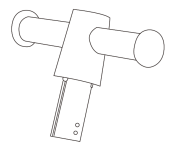

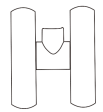
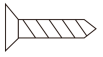
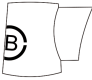

Onderhoud

1. U mag de vierwieler met een vochtig doekje schoonmaken, gebruik geen autowax of andere producten.
2. Bewaar het uit de buurt van vuur, vocht en andere gebieden met hoge temperaturen.
3. Inspecteer de schroeven regelmatig om er zeker van te zijn dat deze niet los zit.

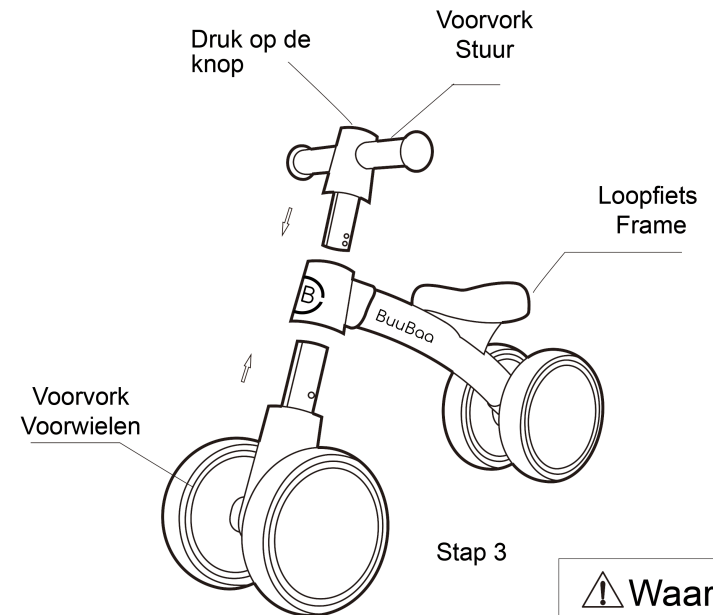
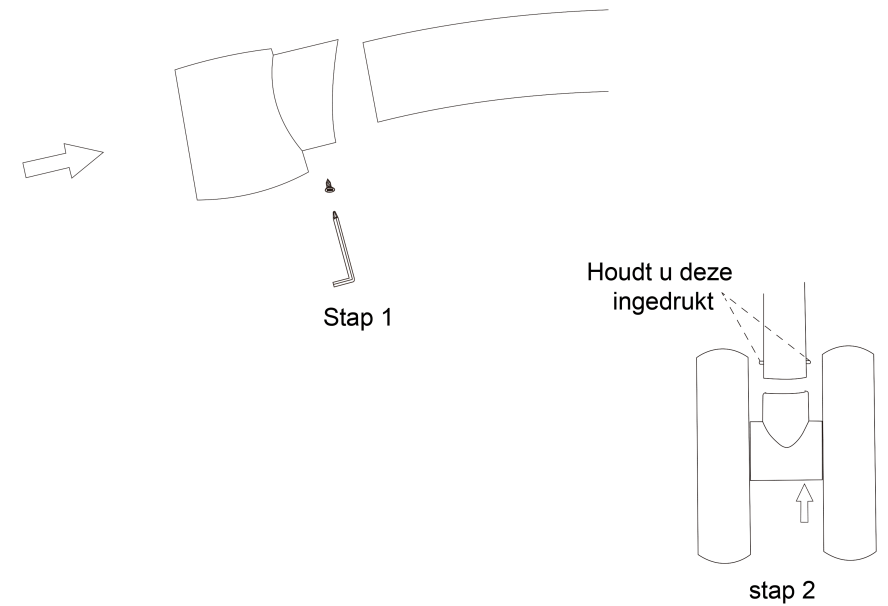
INSTRUCTIES LOOPFIETS



Onderdelen Lijst

Nu.	Omschrijving	Foto	Aant.
1	Loopfiets Frame		1
2	Voorvork Stuur		1
3	Voorvork Voorwielen		1
4	Achterwielen		1
5	M3*12 EXTRA SCHROEF		1
6	Tussenstuk Voorijde		1
7	Gereedschappen pakket		1

Product Schema



 **Waarschuwing:**
montage door volwassenen

