

# Navado EasyStyler Pro

Handleiding  
Nederlands – Engels



navado

[www.navadotech.com](http://www.navadotech.com)

# Inhoudsopgave / Table of contents

<b>NEDERLANDS</b>	<b>3</b>
Belangrijke veiligheidsinstructies	3
Garantie	6
Inhoud van de verpakking	7
Functies	8
Opzetstukken	9
Opzetstukken verwisselen	11
Filteronderhoud	12
Support	13
<b>ENGLISH</b>	<b>14</b>
Important safety instructions	14
Guarantee	16
In the box	17
Functions	18
Attachments	19
Changing your attachments	21
Regular filter maintenance	22
Support	23

# NEDERLANDS

## Belangrijke veiligheidsinstructies

LEES ALLE INSTRUCTIES VOORAFGAAND AAN GEBRUIK

DEZE WAARSCHUWINGEN ZIJN VAN TOEPASSING OP HET APPARAAT EN INDIEN RELEVANT TEvens OP ALLE HULPSTUKKEN, ACCESSOIRES, OPLADERS OF NETADAPTERS. OM HET RISICO VAN BRAND, ELEKTRISCHE SCHOKKEN EN VERWONDINGEN TE VERKLEINEN:

1. Dit Navado apparaat mag uitsluitend door kinderen vanaf 8 jaar en personen met verminderde fysieke, sensorische of verstandelijke vermogens of met gebrek aan ervaring en kennis worden gebruikt als ze supervisie of instructies van een verantwoordelijk persoon hebben gekregen over veilig gebruik van het apparaat en inzicht hebben in de risico's van gebruik. Reiniging en onderhoud mogen niet zonder supervisie worden verricht door kinderen.
2. Laat kinderen het apparaat niet als speelgoed gebruiken. Let goed op bij gebruik van het apparaat in de buurt van jonge kinderen. Houd toezicht op kinderen om te zorgen dat zij het apparaat niet als speelgoed gebruiken.
3. Als het apparaat wordt gebruikt in een badkamer, moet u de stekker na gebruik uit het stopcontact trekken. De nabijheid van water vormt een gevaar, zelfs wanneer het apparaat is uitgeschakeld.
4. WAARSCHUWING: Gebruik dit apparaat niet in de buurt van badkuipen, douches, wastafels of andere vaten die water bevatten.

## LEES ALLE INSTRUCTIES VOORAFGAAND AAN GEBRUIK

5. Wanneer het netsnoer is beschadigd, moet het worden vervangen of gerepareerd worden door de fabrikant, haar reparatieservice of andere gelijkwaardig gekwalificeerde personen om gevaar te vermijden.
6. Dit apparaat heeft thermische beveiliging die niet automatisch wordt gereset om oververhitting te voorkomen. Als de thermische beveiliging het apparaat uitschakelt, moet u de stekker uit het stopcontact trekken en het apparaat laten afkoelen.
7. OPGELET: Om gevaar als gevolg van het onbedoeld resetten van de thermische beveiliging te vermijden, mag dit apparaat niet van stroom worden voorzien via een extern schakelapparaat, zoals een timer, of worden aangesloten op een circuit dat regelmatig wordt in- of uitgeschakeld door het elektriciteitsbedrijf, of in een stopcontact worden gestoken met een onstabiele voeding of een voeding die waarschijnlijk wordt uitgeschakeld.
8. Voor extra beveiliging wordt de installatie van een aardlekschakelaar (RCD) met een nominale aardlekstroom van niet meer dan 30 mA aangeraden. Vraag uw installateur om advies.
9. Gebruik het apparaat niet voor andere doeleinden dan stylen van haar.
10. Raak geen enkel deel van de stekker of het apparaat aan met natte handen.
11. Trek de stekker niet uit het stopcontact door te trekken aan de kabel en rek of trek niet aan de kabel tijdens gebruik. Gebruik geen verlengsnoer en wikkel de kabel niet rond het apparaat.
12. Gebruik geen smeermiddelen, reinigingsmiddelen, poetsmiddelen of luchtverfrissers op enig onderdeel van het apparaat.
13. Neem contact op met de Navado klantenservice wanneer onderhoud of reparatie vereist is. Haal het apparaat niet uit elkaar omdat

het incorrect weer in elkaar zetten kan leiden tot brand of elektrische schokken.

14. Als het apparaat niet naar behoren functioneert, een mechanische schok heeft gekregen gebruik het dan niet en neem contact op met de Navado klantenservice.



De hulpstukken kunnen heet worden tijdens gebruik.

# Garantie

Na registratie voor uw 2-jarige garantie valt uw Navado apparaat gedurende 2 jaar na de datum van aankoop onder de garantie voor onderdelen en reparaties, afhankelijk van de garantievoorwaarden. Om te registreren voor garantie, ga naar [www.navadotech.com/registration](http://www.navadotech.com/registration). Als u vragen hebt over uw Navado apparaat, Neem dan contact op met Navado klantenservice en geef uw bestelnummer en gegevens over waar en wanneer u het apparaat gekocht hebt.

Ga naar [www.navadotech.com/support](http://www.navadotech.com/support) voor online hulp, ondersteunende video's, algemene tips en nuttige informatie over Navado.

Uw garantie van 2 jaar is gebaseerd op 'normaal gebruik'. De garantie is niet van toepassing op gebruik in salons of door stylisten.

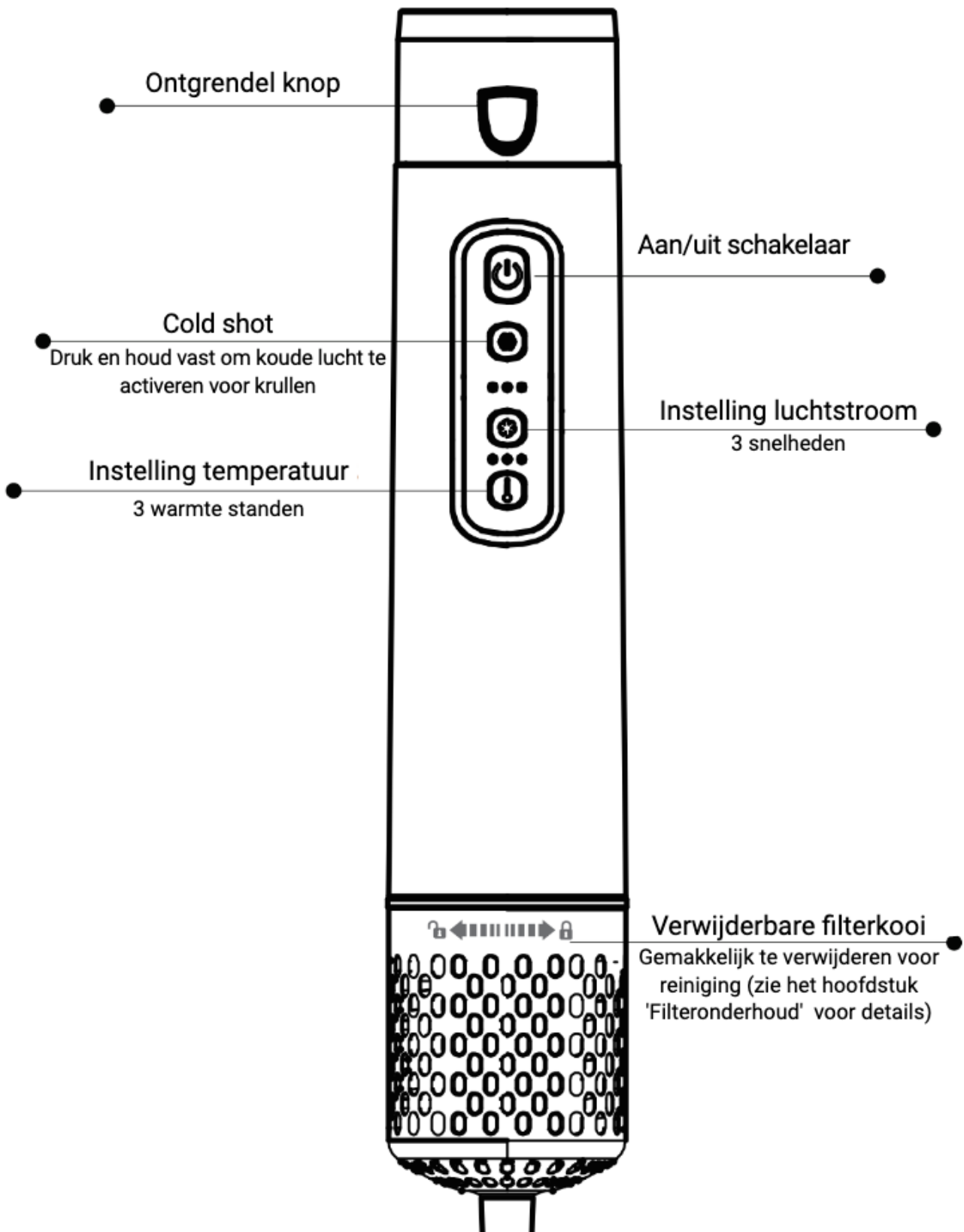
Uw ordernummer vindt u op uw orderbevestiging.

# Inhoud van de verpakking

1. Hoofdbehuizing EasyStyler
2. Smalle volumeborstel
3. Stevige gladmakende borstel
4. Turbo haardroger
5. Links en rechts krul opzetstuk
6. Zachte gladmakende borstel
7. Grote volumeborstel
8. Opbergcase
9. Hittebestendige handschoen



# Functies





# Opzetstukken



## Turbo haardroger

De haardroger heeft een krachtige luchtstroom van maar liefst 120 km/u. Met het keramisch rooster levert de haardroger de prestaties van een professionele kappersföhn, zonder je haar te beschadigen.



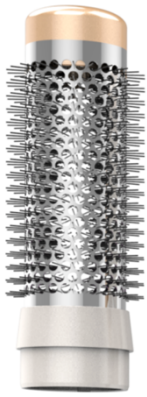
## Stevige gladmakende borstel

De harde ontkrullende borstel heeft stevige borstelharen die onhandelbaar haar dat snel kroest in toom houden. Met deze borstel ontkrult u uw haar, zodat het minder kroest en gladder is.



## Zachte gladmakende borstel

De zachte gladmakende borstel heeft fijne, ronde borstelharen die zacht aanvoelen op het hoofd. Met deze borstel krijgt u gladde haren die eruitzien alsof ze zijn geföhnd.



### **Smalle volumeborstel**

De smalle volumeborstel is ideaal voor slap en futloos haar. Het leidt lucht langs de haren om deze meer volume te geven, waarbij de borstelharen spanning creëren om het haar in model te brengen terwijl het droogt.



### **Grote volumeborstel**

De grote volumeborstel is geschikt voor dikker en zwaarder haar. Doordat de borstel groter is, kan er meer volume gecreëerd worden dan met de smalle volumeborstel.



### **Links en rechts krul opzetstuk**

Met deze opzetstukken creëer je zachte krullen of golven. Draai het uiteinde om de krulrichting te wijzigen. Hierdoor ontstaat een symmetrisch kapsel met krullen.

# Opzetstukken verwisselen



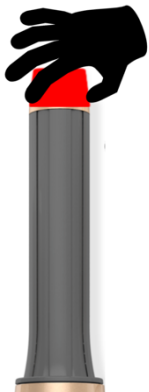
## Het hulpstuk aansluiten

Draai het opzetstuk in de hoofdbehuizing totdat je een klik hoort en het hulpstuk stevig vastzit.



## Opzetstukken verwisselen

Om het hulpstuk te verwisselen, druk op de ontgrendel knop en draai het kopstuk tegen te klok in.



## Wees voorzichtig bij het verwisselen

De opzetstukken kunnen heet worden tijdens gebruik. Houdt het opzetstuk alleen vast in het aangegeven gebied met de bijgeleverde hittebestendige handschoen.

# Filteronderhoud

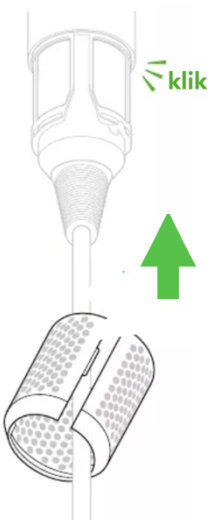
De Navado EasyStyler beschikt over fijn afgestemde technologie voor uitstekende prestaties. Deze technologie moet stofvrij en vrij van haarresten gehouden worden en vraagt om onderhoud om het prestatievermogen te behouden.

Zorg dat je de stekker uit het stopcontact trekt en laat het apparaat afkoelen voordat je het filter schoonmaakt.



## Stap 1

Houd de handgreep van het apparaat vast en trek de filterbehuizing naar beneden in de richting van het snoer.



## Stap 3

Schuif de filterbehuizing richting de handgreep tot hij vastklikt.

Gebruik geen water of chemicaliën om het filter te reinigen.

# Support

Navado werkt met een 100% tevredenheidsgarantie.

## Heb je na het doornemen van de handleiding nog vragen?

Bij Navado vinden wij het belangrijk dat we al jouw vragen zo goed mogelijk beantwoorden. Daarom staat ons team 7 dagen per week klaar om mee te kijken naar je vraag.

Je kunt ons supportteam eenvoudig bereiken via de mail of social media. Daarnaast zijn wij op werkdagen ook via Whatsapp bereikbaar.



[Info@navadotech.com](mailto:Info@navadotech.com)



[Navadotech](#)



[\(+31\) 0685498420](tel:+310685498420)

# ENGLISH

## Important safety instructions

### READ ALL INSTRUCTIONS BEFORE USE

THESE WARNINGS APPLY TO THE APPLIANCE, AND ALSO WHERE APPLICABLE, TO ALL TOOLS, ACCESSORIES, CHARGERS OR MAINS ADAPTORS. TO REDUCE THE RISK OF FIRE, ELECTRIC SHOCK, OR INJURY:

1. This Navado appliance can be used by children aged from 8 years and above and persons with reduced physical, sensory or reasoning capabilities, or lack of experience and knowledge, only if they have been given supervision or instruction by a responsible person concerning use of the appliance in a safe way and understand the hazards involved. Cleaning and user maintenance shall not be made by children without supervision.
2. Do not allow to be used as a toy. Close attention is necessary when used by or near children. Children should be supervised to ensure that they do not play with the appliance.
3. If the appliance is used in a bathroom, unplug after use. The proximity of water presents a hazard even when the appliance is switched off.
4. WARNING: Do not use this appliance near bathtubs, showers, basins or other vessels containing water.
5. If the supply cord is damaged, it must be replaced or repaired by the manufacturer, its service agent or similarly qualified persons in order to avoid a hazard.
6. This appliance has a non-self resetting thermal cut-out safety device to prevent overheating. If your appliance cuts out, unplug it from the mains supply socket and leave to cool.

## READ ALL INSTRUCTIONS BEFORE USE

7. CAUTION: In order to avoid a hazard due to inadvertent resetting of the thermal cut-out, this appliance must not be supplied through an external switching device, such as a timer, or connected to a circuit that is regularly switched on and off by the utility company, or plugged into any socket where the electrical supply is unstable or likely to be turned off.

8. For additional protection, the installation of a residual current device (RCD) having a rated residual operating current not exceeding 30mA is advisable. Ask your installer for advice.

9. Do not use the appliance for any other purpose than styling hair.

10. Do not handle any part of the plug or appliance with wet hands.

11. Do not unplug by pulling on the cable or stretch or pull the cable when in use. Do not use an extension lead and do not wrap the cable around the appliance.

12. Do not use any lubricants, cleaning agents, polishes or air fresheners on any part of the appliance.

13. Contact the Navado Helpline when a service or repair is required. Do not disassemble the appliance as incorrect reassembly may result in an electric shock or fire.

14. If the appliance is not working as it should, if it has received a sharp blow, if it has been dropped, damaged, left outdoors, or dropped into water, do not use and contact the Navado Helpline.



The attachments may become hot during use.

# Guarantee

After registering your 2 year guarantee, your Navado appliance will be covered for parts and labour for 2 years from the date of purchase, subject to the terms of the guarantee. To register, go to [www.navadotech.com/registration](http://www.navadotech.com/registration).

If you have any questions about your Navado appliance, call the Navado Helpline with your order number and details of where and when you bought the appliance.

Visit [www.navadotech.com/support](http://www.navadotech.com/support) for online help, support videos, general tips and useful information about Navado. Your 2 year guarantee is based on 'normal use'. It does not apply to use in salons or by stylists. Your order number can be found on your order confirmation.

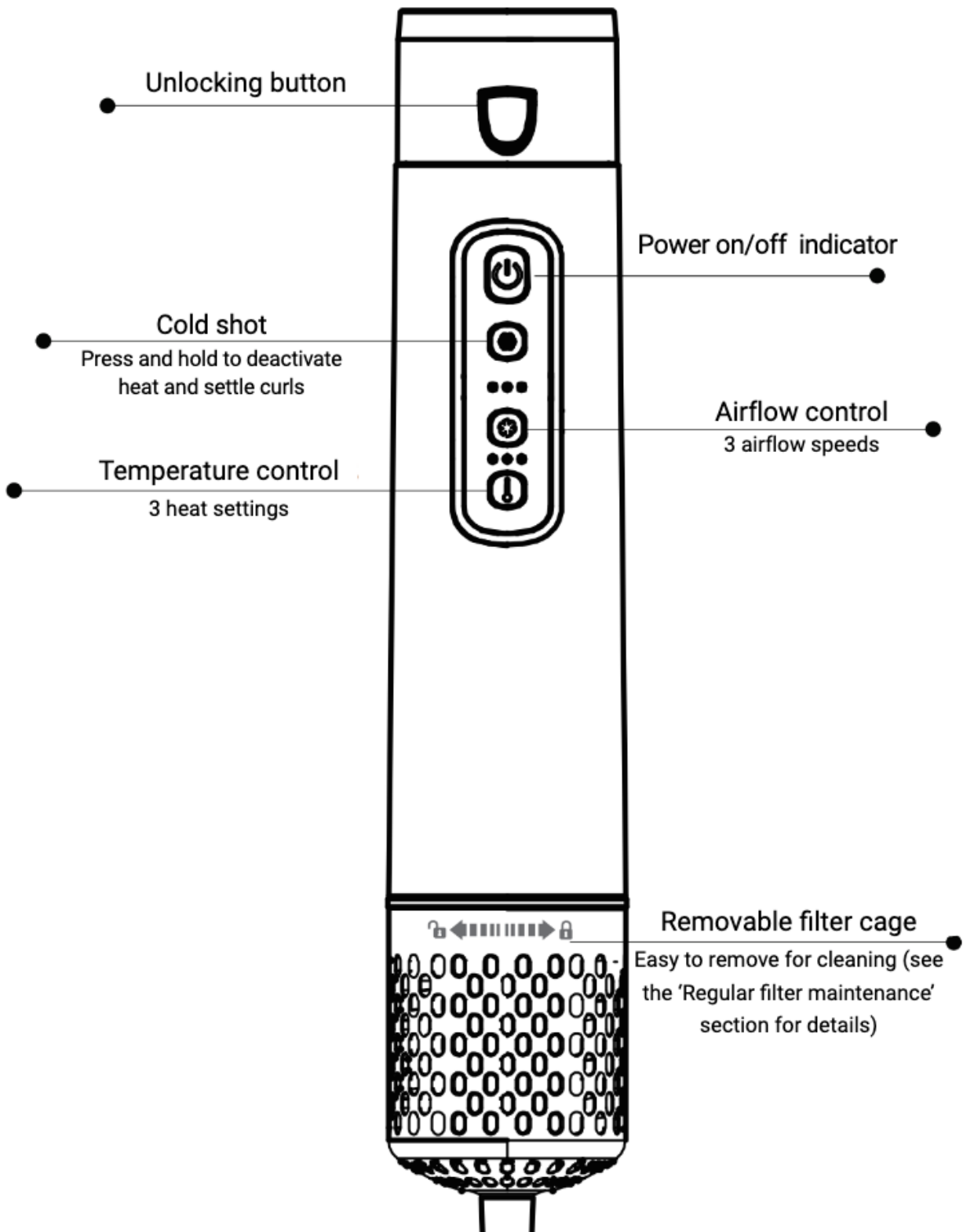


## In the box

1. Main body EasyStyler
2. Small volumizing brush
3. Firm smoothing brush
4. Turbo hairdryer
5. Left and right curl barrel
6. Soft smoothing brush
7. Large volumizing brush
8. Presentation case
9. Heat-resistant glove



# Functions



# Attachments



## Turbo hairdryer

The hair dryer has a powerful airflow of no less than 120 km/h. With the ceramic grill, the hair dryer delivers the performance of a professional hairdresser's hair dryer without damaging your hair.



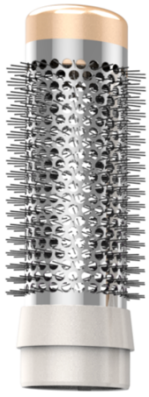
## Firm smoothing brush

The firm smoothing brush has firm bristles that keep unruly hair that frizzes quickly in check. This brush detangles your hair so it frizzes less and is smoother.



## Soft smoothing brush

The soft smoothing brush has fine, round bristles that feel soft on the head. With this brush you get smooth hair that looks like it has been blow-dried.



### **Small volumizing brush**

The round volume brush is ideal for limp and lifeless hair. It directs air along the hair to give it more volume, with the bristles creating tension to shape the hair as it dries.



### **Large volumizing brush**

The large volume brush is suitable for thicker and heavier hair. Because the brush is larger, more volume can be created than with the small volume brush.



### **Left and right curl barrel**

These attachments create soft curls or waves. Twist the end to change the curl direction. This creates a symmetrical hairstyle with curls.

# Changing your attachments



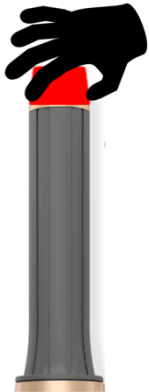
## Connecting the attachment

Rotate the attachment clockwise until a click sound is heard.



## Changing attachments

To change the attachment, press the unlocking button on the styler and turn the attachment counterclockwise, then pull it out.



## Take care when handling hot attachments

During use, the attachments will get hot. Hold the attachment only in the area indicated using the heat-resistant glove.

# Regular filter maintenance

The Navado EasyStyler has highly tuned technology to give outstanding performance. This technology needs to be kept free from dust and hair product residue and maintenance is required to maintain performance.

Ensure that you unplug your appliance from the mains electricity supply and allow to cool down before cleaning your filter.



## Step 1

Hold the handle of your appliance and pull the filter cage downwards, onto the cable.

## Step 2

Remove any visible dust. Shake the filter cage carefully to remove excess dust.

## Step 3

Slide the filter cage towards the handle and twist until it snaps into place.

Do not use water or chemicals to clean the filter mesh.

# Support

Navado works with a 100% satisfaction guarantee. We are only satisfied when you are.

## Do you still have questions after reading the manual?

At Navado we want to answer all your questions as soon and as best as possible. That is why our team is available 7 days a week to answer all your questions.

You can easily reach our support team by email, social media, or WhatsApp.



[Info@navadotech.com](mailto:Info@navadotech.com)



[Navadotech](#)



[\(+31\) 0685498420](tel:+310685498420)