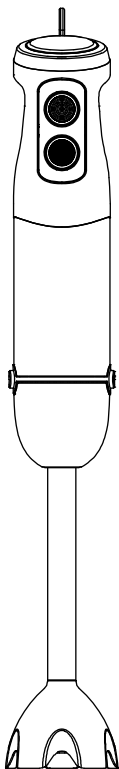




Gebruiksaanwijzing - Staafmixer  
User Manual - Hand Blender



**NL** P.2  
**EN** P.9

**MODEL**  
KL213

# INTRODUCTIE

---

Bedankt dat je voor één van onze KitchenLove producten hebt gekozen! Lees voor gebruik deze hele handleiding aandachtig door om lichamelijk letsel en/of schade aan het product te voorkomen. Wij kunnen niet verantwoordelijk worden gesteld voor de gevolgen van een verkeerde of foutieve installatie als de instructies in deze handleiding niet zorgvuldig worden opgevolgd. Indien je deze aanwijzingen niet begrijpt, twijfels hebt over de veiligheid van de installatie of andere vragen hebt over het product, neem dan contact met ons op via [info@brightinnovations.nl](mailto:info@brightinnovations.nl).

## BEDOELD GEBRUIK

---

Deze staafmixer mag **alleen** worden gebruikt voor het mixen, pureeren en emulgeren van voedingsmiddelen. Het apparaat is **alleen** geschikt voor gebruik binnenshuis in droge ruimten, het apparaat is niet geschikt voor gebruik buitenshuis. Dit apparaat is uitsluitend bedoeld voor particulier gebruik, het is niet geschikt voor commerciële of industriële doeleinden. Het apparaat mag niet gebruikt worden door kinderen zonder toezicht of personen die vanwege fysieke, zintuiglijke, mentale of motorische beperkingen toezicht nodig hebben.

## WAARSCHUWING!

### VEILIGHEIDSINSTRUCTIES

---



**Houd het verpakkingsmateriaal uit de buurt van kinderen en huisdieren. Zij kunnen in het verpakkingsmateriaal stikken.**

#### Algemeen

- Lees vóór gebruik de handleiding zorgvuldig door. Bewaar de handleiding voor toekomstig gebruik.
- Gebruik het apparaat **alleen** voor de doeleinden aangegeven in deze gebruikershandleiding. Misbruik van het apparaat kan resulteren in persoonlijk letsel en schade aan het apparaat.
- Het apparaat is **alleen** ontworpen en bedoeld voor particulier gebruik. Gebruik het apparaat **NIET** voor commerciële en industriële doeleinden.
- Als het apparaat niet goed functioneert, gevallen of beschadigd is, gebruik het apparaat dan **NIET** en raadpleeg onze klantenservice.

- Als dit apparaat niet normaal werkt - in het bijzonder als er ongebruikelijke geluiden of geuren uit komen - trek de stekker dan onmiddellijk uit het stopcontact en neem contact op met onze klantenservice.
- Haal het apparaat NIET uit elkaar. Repareer en herstel het apparaat NIET. Dit kan schade aan het apparaat aanbrengen. Het apparaat mag alleen gerepareerd worden door geautoriseerd onderhoudspersoneel. Neem contact met ons op voor reparaties om schade en persoonlijk letsel te voorkomen.
- Plaats het apparaat op een stabiele, vlakke ondergrond.
- Zorg ervoor dat het apparaat NIET in contact komt met ontvlambare materialen.
- Houd het apparaat uit de buurt van warmtebronnen. Plaats het apparaat niet op hete oppervlakken of in de buurt van open vuur.
- Laat het product NIET vallen en sla er NIET op. Als het product is beschadigd, koppel dan het netsnoer los en neem contact op met onze klantenservice.
- Schakel het apparaat alleen in wanneer alle onderdelen op de juiste manier zijn bevestigd. Verwissel NOOIT onderdelen wanneer het apparaat is ingeschakeld of verbonden is met het netstroom.
- Zorg bij plaatsing van het apparaat ervoor het netsnoer NIET beschadigd kan raken door hete of scherpe voorwerpen.
- Plaats GEEN met vloeistof gevulde voorwerpen zoals vazen, bekens enz. op, boven of bij het apparaat (bijvoorbeeld op een plank boven het apparaat).
- Laat het apparaat niet onbeheerd achter indien het apparaat verbonden is met het netstroom.

## **Elektriciteit**

- Steek NOOIT vingers of voorwerpen in de open delen van dit apparaat. Dit kan een elektrische schok veroorzaken.
- Gebruik het apparaat niet als het netsnoer of de stekker beschadigd of defect is. Als het netsnoer of de stekker beschadigd of defect is, moeten deze onderdelen worden vervangen door de fabrikant of een geautoriseerd herstelbedrijf.
- Controleer of het voltage van jouw elektriciteitsvoorziening correspondeert met het voltage aangegeven op het apparaat, voordat je de stekker van het apparaat in het stopcontact steekt.
- Dek het apparaat niet af als het gekoppeld is, bijvoorbeeld door kussens of boeken. Dit kan leiden tot brand of een elektrische schok.

- Raak de binnenkant van dit apparaat nooit aan om elektrische schokken te voorkomen. Alleen een gekwalificeerde technicus mag dit apparaat openen. Overbelast stopcontacten, verlengsnoeren of adapters niet boven hun capaciteit, aangezien dit brand of elektrische schokken kan veroorzaken.
- Opgehoopt stof kan een elektrische schok, elektrische lekkage of brand veroorzaken doordat het netsnoer vonken en hitte afgeeft, of doordat de isolatie verslechtert.
- Niet aan het snoer c.q. het apparaat trekken om de stekker uit de wandcontactdoos te halen. Het apparaat nooit met natte of vochtige handen aanraken.

## **Gebruik**

- Houd toezicht op kinderen zodat ze NIET met het apparaat spelen.
- Dit apparaat kan worden gebruikt door kinderen vanaf 8 jaar en door personen met verminderde lichamelijke, zintuiglijke of geestelijke capaciteiten of weinig ervaring en kennis, mits zij onder toezicht staan en instructie hebben ontvangen aangaande veilig gebruik van het apparaat, en zij de gevaren van het gebruik begrijpen.
- Gebruik het apparaat NIET als je je slaperig voelt of als je middelen gebruikt die jouw reactietijd verkorten (zoals pijnstillers of alcohol).
- Controleer regelmatig of het product schade of slijtage heeft. Indien daar sprake van is, gebruik het apparaat dan NIET en laat het apparaat repareren door geautoriseerd onderhoudspersoneel.
- Steek GEEN vingers of metalen objecten in de messen. Dit kan lichamelijk letsel of schade aan het apparaat veroorzaken.
- Dompel het apparaat NIET onder in water of andere vloeistoffen. Als het apparaat is ondergedompeld in water of andere vloeistoffen, moet je het apparaat NIET met je handen verwijderen. Trek de stekker direct uit het stopcontact. Als het apparaat is ondergedompeld in water of andere vloeistoffen, moet je het apparaat niet meer gebruiken.
- Als dit apparaat per ongeluk nat wordt, trek dan de stekker van de stroomvoorziening uit het stopcontact en neem onmiddellijk contact op met onze klantenservice. Raak het apparaat en het stroomsnoer NIET met natte of vochtige handen aan.

# INHOUD VERPAKKING

De inhoud van de verpakking bestaat uit de onderstaande onderdelen. Licht jouw leverancier in als er onderdelen ontbreken of beschadigd zijn.

1 x KitchenLove Staafmixer - KL213 - EAN 8720865541082

## Accessoires

1 x Staafmixervoet

1 x Handleiding

# PRODUCT EIGENSCHAPPEN



# TECHNISCHE DATA

Afmetingen:	38.5 x 6.3 x 6.3cm
Kleur:	Zwart + RVS
Materiaal:	ABS + RVS
Gewicht:	0.8kg
Input voltage:	220V-240V~
Nominale voltage:	220V-240V~
Nominale vermogen:	800W
Nominale frequentie:	50/60Hz
Materiaal messen:	RVS

Vaatwasserbestendig:	Nee
Snelheden:	6 + 1 turbo
Geluidsniveau:	<75dB op 0.3m afstand
Werktemperatuur:	-10°C~+50°C
Opslagtemperatuur:	-10°C~+50°C

## VOOR HET EERSTE GEBRUIK



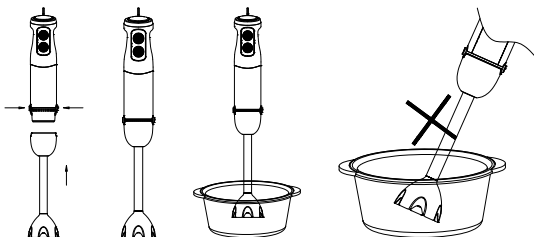
**De messen zijn zeer scherp! Ga er, om verwondingen te voorkomen, uiterst voorzichtig mee om. Raak de messen NOOIT aan wanneer het apparaat is ingeschakeld.**

1. Haal altijd de stekker uit het stopcontact als je het apparaat onbeheerd achter laat en voordat je het apparaat in elkaar zet, uit elkaar haalt of reinigt.
2. Reinig de staafmixervoet met warm water en een mild reinigingsmiddel. **Gebruik geen agressieve schoonmaakmiddelen.** Deze kunnen het materiaal aantasten.
3. Duw de staafmixervoet op de motorbehuizing totdat het vastklikt.

## GEBRUIK

- Deze staafmixer is geschikt voor zacht voedsel zoals soepen, sauzen, dips, babyvoeding e.d.
  - Schakel de staafmixer niet constant in, dit kan problemen aan de motor veroorzaken. Gebruik de staafmixer bij voorkeur een minuut per keer en laat de staafmixer daarna een tot twee minuten afkoelen.
  - Indien je grote hoeveelheden wilt pureren, moet je dit in meerdere keren doen.
  - Haal een pan altijd eerst van de kookplaat en wees voorzichtig met het pureren van heet voedsel. Heet voedsel kan opspatten en brandwonden veroorzaken.
1. Wikkel het snoer altijd volledig af. Zorg ervoor dat alle onderdelen goed droog zijn voordat je het apparaat in gebruik neemt.
  2. Steek de stekker in het stopcontact.
  3. Steek de staafmixervoet in het te pureren voedsel. Zorg ervoor dat je de staafmixer rechtop houdt.
  4. Stel de gewenste snelheid in met de standenknop.
  5. Druk op de TURBO knop voor de maximale snelheid of druk op de AAN knop om de snelheid te gebruiken die je bovenop de motorunit met de standenknop instelt.

- Zodra je de knop (aan of turbo) los laat, zal de staafmixer stoppen.
- Wanneer je gestopt bent met mixen of pureren en de knop hebt losgelaten, wacht totdat het mes gestopt is met draaien, voordat je de staafmixervoet aanraakt.
- Haal de stekker uit het stopcontact.



## REINIGEN EN OPSLAG



Het motordeel en de kabel mogen **NIET** onder stromend water worden gehouden of in water worden ondergedompeld.

- Verwijder de staafmixervoet van de motorbehuizing.
- Reinig de staafmixervoet onder de kraan met een mild reinigingsmiddel. De staafmixervoet is niet geschikt voor reiniging in de vaatwasser. Let op bij het afwassen van de staafmixervoet, **de messen zijn zeer scherp!**
- Reinig de motorbehuizing een zachte, vochtige doek.
- Bewaar de staafmixer op een droge plek buiten bereik van kinderen.

# PROBLEEMOPLOSSING

---

Probleem	Mogelijke oorzaak	Oplossing
Het apparaat werkt niet.	Geen stroom.	Controleer of de stekker goed in het stopcontact zit.
	Staafmixer is overhit.	Haal de stekker uit het stopcontact en laat de staafmixer afkoelen.
De messen draaien niet.	Er zit voedsel vast in de messen.	Haal de stekker uit het stopcontact. Verwijder de staafmixervoet en verwijder het voedsel.

## WEGGOOIEN EN RECYCLING

### CONFORM 2012/19/EU

---

Dit apparaat mag aan het einde van de levensduur niet bij het normale huisafval worden gedeponeerd, maar moet bij een speciaal inzamelpunt voor hergebruik van elektrische en elektronische apparaten worden aangeboden. Met het recyclen van gebruikte huishoudelijke apparaten lever je een belangrijke bijdrage aan de bescherming van ons milieu. Informeer bij je lokale overheid naar het inzamelpunt.

## SERVICE EN GARANTIE

---

Op dit product verstrekken wij twee jaar garantie. Indien je een probleem ondervindt met jouw product neem dan contact op met onze klantenservice via: [info@brightinnovations.nl](mailto:info@brightinnovations.nl).

### **Bright Innovations B.V.**

Amandelstraat 33  
2564EV Den Haag  
Nederland  
03/2023 v1



# INTRODUCTION

---

Thank you for choosing one of our KitchenLove products! Please read this entire manual carefully before use to avoid bodily injury and/or damage to the product. We cannot be held responsible for the consequences of incorrect or faulty installation if the instructions in this manual are not carefully followed. If you do not understand these instructions, have doubts about the safety of the installation or any questions about the product, please contact us at [info@brightinnovations.nl](mailto:info@brightinnovations.nl).

## INTENDED USE

---

This hand blender should only be used for mixing, pureeing and emulsifying foods. The device is only suitable for indoor use in dry rooms, the device is not suitable for outdoor use. This device is intended for private use only, it is not suitable for commercial or industrial purposes. The appliance must not be used by unsupervised children or persons with reduced physical, sensory, mental or motor skills who require supervision.

## WARNING!

### SAFETY INSTRUCTIONS

---



**Keep the packaging material away from children and pets. They can suffocate in the packaging material.**

#### General

- Read the manual carefully before use. Keep the manual for future reference.
- Use the device only for the purposes specified in this user manual. Misuse of the device can result in personal injury and damage to the device.
- The device is designed and intended for private use only. DO NOT use the device for commercial and industrial purposes.
- If the device malfunctions, has been dropped or damaged, DO NOT use the device and consult our customer service.
- If this appliance does not operate normally - especially if it emits unusual noises or smells - unplug it immediately and contact our customer service.

- DO NOT disassemble the device. DO NOT repair or restore the device. This can damage the device. The device should only be repaired by authorized service personnel. Contact us for repairs to avoid damage and personal injury.
- Place the device on a stable, flat surface.
- DO NOT allow the device to come into contact with flammable materials.
- Keep the device away from heat sources. Do not place the device on hot surfaces or near open flames.
- DO NOT drop or hit the product. If the product is damaged, unplug the power cord and contact our customer service.
- Only switch on the device when all parts are properly attached. NEVER change parts when the device is switched on or connected to the wall socket.
- When positioning the appliance, make sure that the power cord cannot be damaged by hot or sharp objects.
- DO NOT place objects filled with liquids such as vases, cups, etc. on, above or near the appliance (for example, on a shelf above the appliance).
- Do not leave the device unattended when connected to the mains electricity.

## **Electricity**

- NEVER insert fingers or objects into the open areas of this device. This may cause an electric shock.
- Do not use the appliance if the power cord or plug is damaged or defective. If the power cord or plug is damaged or defective, these parts must be replaced by the manufacturer or an authorized repair agent.
- Check whether the voltage of your electricity supply corresponds to the voltage indicated on the device before plugging the device into the socket.
- Do not cover the device when it is connected, for example with pillows or books. This may result in fire or electric shock.
- To avoid electric shock, never touch the inside of this device. Only a qualified technician is allowed to open this device. Do not overload wall outlets, extension cords or adapters beyond their capacity as this may cause fire or electric shock.
- Accumulated dust can cause electric shock, electric leakage, or fire due to the power cord generating sparks and heat, or the insulation deteriorating.
- Do not pull on the cord or the device to remove the plug from the wall socket. Never touch the device with wet or damp hands.

## Use

- Supervise children to ensure that they do NOT play with the appliance.
- This appliance can be used by children aged from 8 years and above and persons with reduced physical, sensory or mental capabilities or lack of experience and knowledge if they have been given supervision or instruction concerning use of the appliance in a safe way and understand the hazards involved.
- DO NOT use the device if you feel drowsy or if you are taking substances that shorten your reaction time (such as painkillers or alcohol).
- Regularly check whether the product has any damage or wear. If so, DO NOT use the device and have the device repaired by authorized service personnel.
- DO NOT insert fingers or metal objects into the blades. This may cause physical injury or damage to the device.
- DO NOT immerse the device in water or other liquids. If the device is submerged in water or other liquids, DO NOT remove the device with your hands. Remove the plug from the socket immediately. If the device is submerged in water or other liquids, do not use the device.
- If this device accidentally gets wet, unplug the power supply and contact our customer service immediately. DO NOT touch the appliance and power cord with wet or damp hands.

## CONTENTS OF PACKAGE

---

The contents of the package consist of the following parts. Notify your supplier if any parts are missing or damaged.

1 x KitchenLove Hand Blender - KL213 - EAN 8720865541082

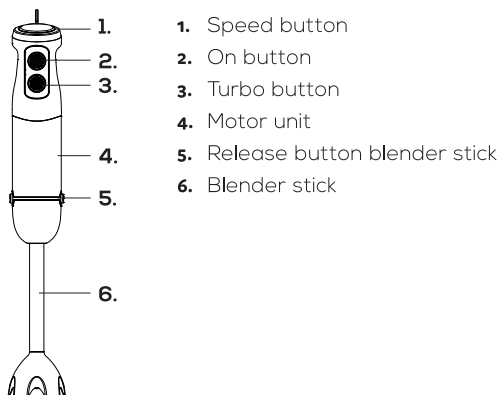
### Accessories

1 x Blender stick

1 x User Manual

# PRODUCT FEATURES

---



# TECHNICAL DATA

---

Dimensions:	38.5 x 6.3 x 6.3cm
Color:	Black + Stainless steel
Material:	ABS + Stainless Steel
Weight:	0.8kgs
Input voltage:	220V-240V~
Nominal voltage:	220V-240V~
Nominal power:	800W
Nominal frequency:	50/60Hz
Blade material:	Stainless Steel
Blender stick dishwasher safe:	No
Speeds:	6 + 1 turbo
Sound level:	<75dB at 0.3m distance
Working temperature:	-10°C~+50°C
Storage temperature:	-10°C~+50°C

## BEFORE FIRST USE

---



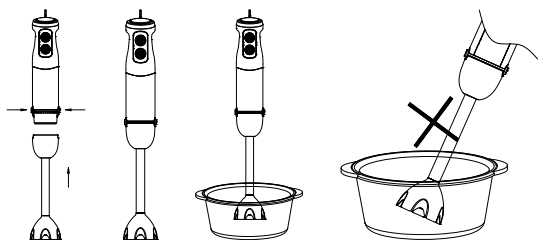
**The blades are very sharp! Handle it with extreme care to avoid injury. NEVER touch the blades when the appliance is switched on.**

1. Always remove the plug from the socket if you leave the appliance unattended and before assembling, disassembling or cleaning the appliance.
2. Clean the hand blender stick with warm water and a mild detergent. **Do not use aggressive cleaning agents.** These can affect the material.
3. Push the hand blender foot onto the motor housing until it clicks into place.

## USE

---

- This hand blender is suitable for soft foods such as soups, sauces, dips, baby food, etc.
  - Do not constantly switch on the hand blender, this can cause problems with the motor. Preferably use the hand blender for one minute at a time and then let the hand blender cool down for one to two minutes.
  - If you want to puree large quantities, you have to do this in several times.
  - Always remove a pan from the cooker first and be careful when pureeing hot food. Hot food may spatter and cause burns.
1. Always unwind the cord completely. Make sure that all parts are thoroughly dry before using the device.
  2. Plug the device into the socket.
  3. Insert the blender stick into the food to be pureed. Make sure you hold the hand blender upright.
  4. Set the desired speed with the speed button.
  5. Press the TURBO button for the maximum speed or press the ON button to use the speed you configured with the speed button.
  6. As soon as you release the button (on or turbo), the hand blender will stop.
  7. When you have stopped blending or pureeing and released the button, wait until the blade has stopped rotating before touching the blender stick.
  8. Remove the plug from the socket.



## CLEANING AND STORAGE



The motor part and cable must **NOT** be held under running water or immersed in water.

1. Remove the blender stick from the motor housing.
2. Clean the blender stick under the tap with a mild detergent. The blender stick is not suitable for cleaning in the dishwasher. Be careful when washing the blender stick, **the blades are very sharp!**
3. Clean the motor housing with a soft damp cloth.
4. Store the hand blender in a dry place out of the reach of children.

## TROUBLESHOOTING

Problem	Possible cause	Solution
The device is not working.	No power.	Check whether the plug is properly inserted in the socket.
	Hand blender is overheated.	Remove the plug from the socket and let the hand blender cool down.
The blades do not rotate.	Food is stuck in the blades.	Remove the plug from the socket. Remove the blender stick and remove the food.

## **DISPOSAL AND RECYCLING**

### ACCORDING TO 2012/19/EU

---

At the end of its life, this device must not be disposed of with normal household waste, but must be handed over to a special collection point for the recycling of electrical and electronic devices. By recycling used household appliances you make an important contribution to the protection of our environment. Check with your local authority for the collection point.

## **SERVICE AND WARRANTY**

---

We provide a two-year warranty on this product. If you experience a problem with your product, please contact our customer service at: **info@brightinnovations.nl**.

### **Bright Innovations B.V.**

Amandelstraat 33  
2564EV The Hague  
The Netherlands  
03/2023 v1

