

Project Guide
Guide pour Projet
Guía de Proyectos



General Instructions • Instruções Gerais Instrucciones Generales

Most vibrant on fibers such as 100% cotton, rayon and silk • Super éclat sur fibres comme 100% coton, rayonne et soie
Resplandecen en fibras como algodón 100%, rayón y seda

Read through all directions before beginning

Set up work surface Protect work surface with plastic table cover. Cover with a layer of paper towels.

Pre-wash fabric Pre-wash fabric to remove sizing. Do not use fabric softener or dryer sheet. Choose desired technique. If using wet technique, use directly from washer. If using dry technique, first dry fabric in dryer.

Mix dye Wearing protective gloves, ① add water to dye bottle, filling to line. Replace cap tightly. Shake until dye is dissolved. Use full-strength for intense colors. For a lighter shade of color, add more water using extra bottle if needed.

Apply dye within 45 minutes after mixing. Dye left unapplied after 45 minutes will begin to lose concentration and will result in noticeably weaker color intensity.

For refill packets, after dye in bottle has been used, rinse out bottle, open dye packet wearing protective gloves, pour dye into bottle and continue with instructions above to mix and use.

Dye fabric ② Apply dye on fabric, checking to make sure dye has penetrated into folds. Do not over-saturate fabric. If dye is applied too close together, the colors may become muddy.

Wrap, let set, rinse ③ Cover dyed fabric with plastic wrap to keep damp. Let set 6-8 hours or longer for most intense colors. Rinse well with water until excess dye is removed. Cut rubber bands if used. Fill washer to "large load" setting with hottest water suitable for fabric and a small amount of laundry soap. Wash and dry separately. Wash separately for the first few washes.



Tips

Apply dye within 45 minutes after mixing. Dye left unapplied after 45 minutes will begin to lose concentration and will result in noticeably weaker color intensity.

Do not add water to dye until you are prepared to apply it. Make sure excess dye dust is removed from work area. It is invisible until it reacts with water.

Create new colors by blending dyes.

Place fabric on a raised wire rack while dyeing to avoid unwanted blending of colors.

Do not allow dyed fabric to rest wet on other items. Always use gloves when working with dyes.



Lire tous les directives avant de commencer

Préparation de la surface de travail Recouvrir la surface de travail d'une nappe en plastique. Recouvrez le tout d'une couche d'essuie-tout.

Prélavage du tissu Prélavez le tissu pour enlever l'encollage. N'utilisez pas d'assouplisseur liquide ou en feuille. Choisissez la technique voulue. Si vous utilisez la technique humide, utilisez le tissu directement à partir de la machine à laver. Faites sécher d'abord le tissu si vous utilisez la technique à sec.

Mélange de la teinture Portez des gants de protection, ① remplissez d'eau la bouteille de teinture jusqu'à la ligne de remplissage. Refermez bien le capuchon. Agitez bien la bouteille jusqu'à ce que la teinture soit dissoute. Utilisez à forte concentration pour obtenir des couleurs intenses. Pour obtenir des couleurs plus pâles, ajoutez plus d'eau en utilisant au besoin une autre bouteille.

Appliquez la teinture en-deçà de 45 minutes après l'avoir mélangée. La teinture qui n'a pas été appliquée après 45 minutes commence à perdre de sa concentration et résulte en une couleur de plus faible intensité.

Pour des paquets de recharge, après avoir utilisé la teinture en bouteille, rincez la bouteille; enflez des gants de protection, puis ouvrez le paquet de teinture, versez son contenu dans la bouteille et suivez les instructions ci-dessus pour mélanger et appliquer la teinture.

Teinture du tissu ② Appliquez la teinture sur le tissu en vous assurant que la teinture pénètre dans les plis. Ne sursaturez pas le tissu. Si la teinture est appliquée trop rapprochée, les couleurs peuvent devenir brouillées.

Envelopper, laisser reposer et rincer ③ Garder le tissu teint dans un sac en plastique pour l'empêcher de sécher. Laissez prendre 6 - 8 heures pour des couleurs plus intenses. Bien rincer à l'eau jusqu'à ce que la teinture de surplus est enlevée. Couper les élastiques si vous en avez utilisé. Choisissez le cycle machine avec le maximum d'eau la plus chaude possible pour le genre de tissu que vous avez utilisé et ajouter un petit peu de savon de lessive. Lavez et séchez séparément. Lavez séparément les premières fois pour être sûr que tout excès de couleur en est bien parti et que la couleur ne déteint plus.

Conseils

Appliquez la teinture en-deçà de 45 minutes après l'avoir mélangée. La teinture qui n'a pas été appliquée après 45 minutes commence à perdre de sa concentration et résulte en une couleur de plus faible intensité.

N'ajoutez pas d'eau à la teinture jusqu'à ce que vous soyez prêt à l'appliquer. Assurez-vous que la poussière de teinture de surplus est enlevée de la surface de travail. La poussière est invisible jusqu'à ce qu'elle réagisse avec de l'eau.

Créez de nouvelles couleurs en mélangeant les teintures.

Teindre le tissu en le plaçant sur un support à grille surélevé pour empêcher les couleurs de se mélanger.

Ne laissez pas des articles mouillés teints en contact avec d'autres articles.

Portez toujours des gants lorsque vous travaillez avec des teintures.

Lea todas las instrucciones antes de empezar

Prepare la superficie de trabajo Proteger la superficie de trabajo con un mantel plástico. Cubra con una capa de toallas de papel.

Prelave la tela Prelave la tela para controlar el encogimiento. No use suavizante líquido ni en forma de toalla para la secadora. Elija la técnica deseada. Si va a emplear una técnica en seco, seque la tela en la secadora. Si va a utilizar una técnica mojada, use la tela directamente de la lavadora.

Mezcle el tinte Póngase los guantes de protección y ① lleñar con agua hasta la línea y agitar hasta que se disuelva. Vuelva a colocar la tapa en su lugar, cerciorándose de que esté bien apretada. Agite hasta que se disuelva el tinte. Use sin diluir para conseguir colores intensos. Para un color más claro, agregue más agua utilizando una botella adicional, si es necesario.

Aplique el tinte dentro de 45 minutos después de haberlo mezclado. El tinte que no se aplica dentro de los 45 minutos comenzará a perder su intensidad produciendo resultados notablemente débiles.

Para los paquetes de recarga, después de que el tinte en la botella se haya utilizado, abra el paquete de tinte utilizando guantes de protección, vacíe el tinte en la botella y siga las instrucciones mencionadas arriba para mezclar y utilizar.

Tiña la tela ② Aplique el tinte en la tela, revisando para asegurarse de que el tinte ha penetrado en los dobleces. No sature demasiado la tela. Si se aplica el tinte demasiado cerca, los colores pueden enturbiarse.

Cubra, deje que se fije y enjuague ③ Cubra la tela teñida con plástico para mantenerla húmeda. Deje que se fije de 6 a 8 horas, o más para colores más intensos. Enjuague bien con agua hasta que el exceso de tinte se quite. Corte las ligas o gomas elásticas, si las va a utilizar. Llene la lavadora hasta el nivel para cargas grandes con el agua más caliente apropiada para el tipo de tela y agregue una pequeña cantidad de jabón o detergente para ropa. Lave y seque por separado. Lave por separado las primeras veces.

Sugerencias

Aplice el tinte dentro de 45 minutos después de haberlo mezclado. El tinte que no se aplica dentro de los 45 minutos comenzará a perder su intensidad produciendo resultados notablemente débiles.

No añada agua al tinte hasta que esté listo para aplicarlo. Asegúrese de quitar el exceso de polvo para teñir del área de trabajo. Es invisible hasta que reacciona con el agua.

Cree colores nuevos mezclando tintes.

Colocar la tela en una rejilla elevada mientras se realiza el teñido para evitar obtener una mezcla de colores no deseada.

No permita que la tela teñida toque otras prendas mientras esté húmeda.

Siempre use guantes cuando trabaje con tinturas.



Techniques • Técnicas

Necessary Supplies

- Natural fiber fabric (light color) – wool, rayon, cotton, viscose, silk
- Plastic bag or plastic wrap
- Paper towels
- Protective gloves

Optional Supplies

- Rubber bands/zip ties
- Scissors
- Paintbrushes
- Disposable plastic cup
- Raised wire rack

Matériel Nécessaire

- Tissu de fibres naturelles (couleur claire) – laine, rayonne, coton, viscose, soie
- Sac en plastique ou film étirable en plastique
- Papier essuie-tout
- Gants de protection

Matériel Optionnelles

- Élastiques/attaches
- Ciseaux
- Pinceaux
- Cobelet en plastique jetable
- Support à grille surélevé

Materiales Necesarios

- Tela de fibras naturales (de color claro) – lana, rayón, algodón, viscosa o seda
- Bolsa de plástico o plástico para envolver
- Guantes de protección
- Toallas de papel

Materiales Opcionales

- Bandas elásticas/precintos
- Tijeras
- Pinceles
- Taza de plástico desechable
- Rejilla elevada



1
Add water.
Ajouter seulement de l'eau.
Solo agregue agua.



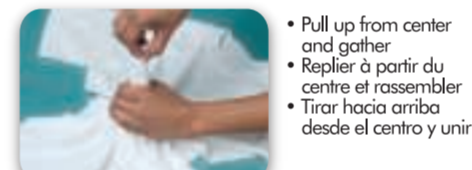
2
Apply dye.
Appliquer la teinture.
Aplique la tintura.



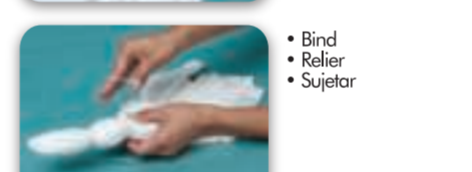
3
Wrap, let set 6-8 hours and rinse.
Envelopper, laisser reposer 6-8 heures et rincer.
Envuelva, deje descansar por 6-8 horas y enjuague.



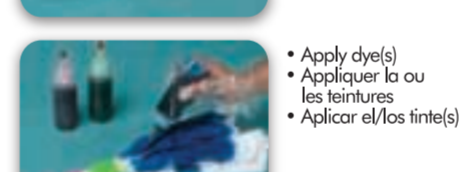
Bullseye • Cercles concentrique • Remoline



- Pull up from center and gather
- Replier à partir du centre et rassembler
- Tirar hacia arriba desde el centro y unir



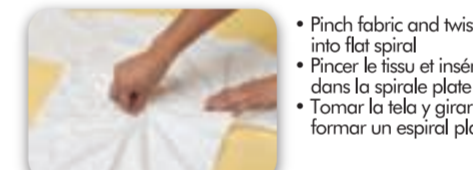
- Bind
- Reier
- Sujetar



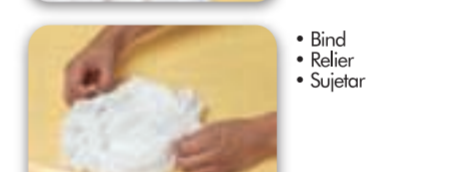
- Apply dye(s)
- Appliquer la ou les teintures
- Aplicar el/los tinte(s)



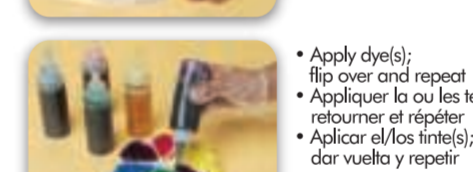
Swirl • Spirale • Espirales



- Pinch fabric and twist into flat spiral
- Pincer le tissu et insérer dans la spirale plate
- Tomar la tela y girarla para formar un espiral plano



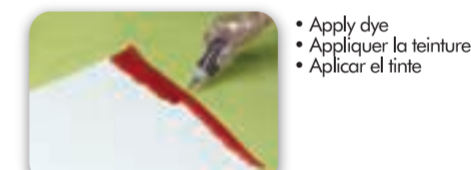
- Bind
- Reier
- Sujetar



- Apply dye(s); flip over and repeat
- Appliquer la ou les teintures; retourner et répéter
- Aplicar el/los tinte(s); dar vuelta y repetir



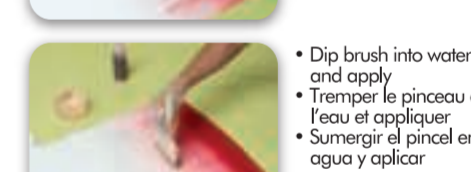
Ombre • Gradation Gradación



- Apply dye
- Appliquer la teinture
- Aplicar el tinte



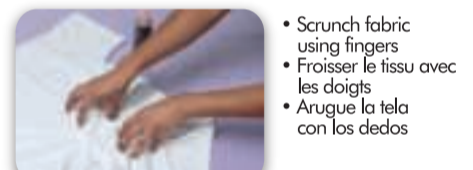
- Dip brush into dye and apply
- Tremper le pinceau dans la teinture et appliquer
- Sumergir el pincel en el tinte y aplicar



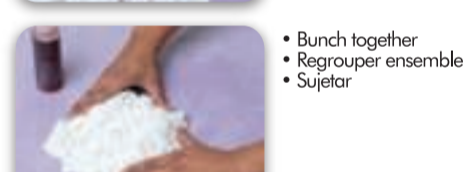
- Dip brush into water and apply
- Tremper le pinceau dans l'eau et appliquer
- Sumergir el pincel en agua y aplicar



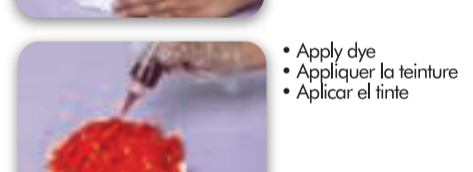
Crumple • Froissage Arrugado



- Scrunch fabric using fingers
- Froisser le tissu avec les doigts
- Arrugar la tela con los dedos



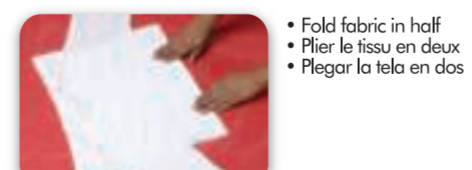
- Bunch together
- Regrouper ensemble
- Sujetar



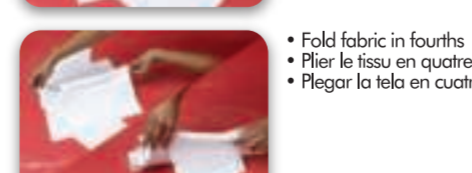
- Apply dye
- Appliquer la teinture
- Aplicar el tinte



Folding • Plissage Plisado



- Fold fabric in half
- Plier le tissu en deux
- Plegar la tela en dos



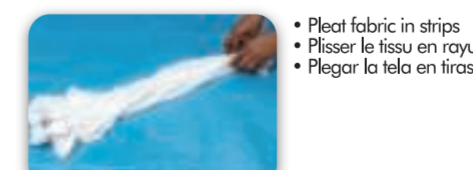
- Fold fabric in fourths
- Plier le tissu en quatre
- Plegar la tela en cuatro



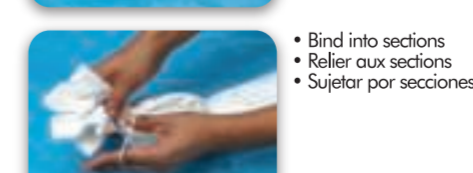
- Apply dye to folded edges. Flip over fabric and repeat
- Appliquer la teinture sur les bords pliés. Retourner le tissu et répéter
- Aplicar el tinte en los bordes plegados. Dar vuelta la tela y repetir.



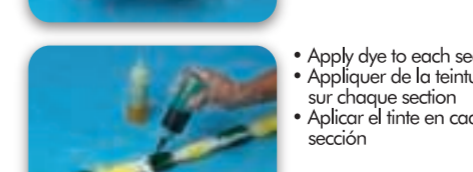
Stripes • Rayures • Rayas



- Pleat fabric in strips
- Reier le tissu en rayures
- Plegar la tela en tiras



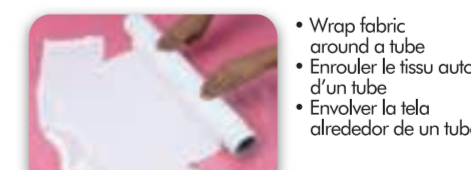
- Bind into sections
- Reier aux sections
- Sujetar por secciones



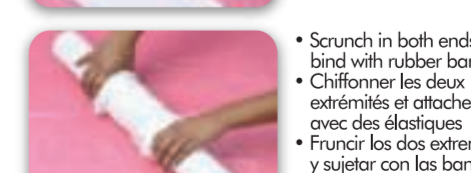
- Apply dye to each section
- Appliquer de la teinture sur chaque section
- Aplicar el tinte en cada sección



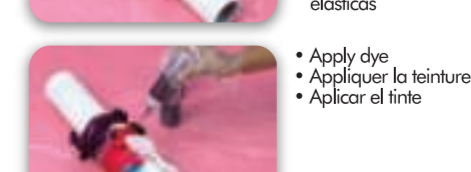
Shibori • Método Shibori



- Wrap fabric around a tube
- Enrouler le tissu autour d'un tube
- Envolver la tela alrededor de un tubo



- Scrunch in both ends and bind with rubber bands
- Chiffonner les deux extrémités et attacher avec des élastiques
- Fruncir los dos extremos y sujetar con las bandas elásticas



- Apply dye
- Appliquer la teinture
- Aplicar el tinte



Sunburst • Soleil Radié Rayos Solaires



- Pinch and bind fabric several inches apart
- Pincer et relier tissu en gardant une distance de quelques centimètres
- Tomar la tela y sujetar cada varios centímetros



- Apply dye to tips
- Appliquer le tissu sur les pointes
- Aplicar el tinte en las puntas



- Apply dye to remaining fabric
- Appliquer de la teinture sur le reste du tissu
- Aplicar el tinte en el resto de la tela