



# ADVENTURE TIME

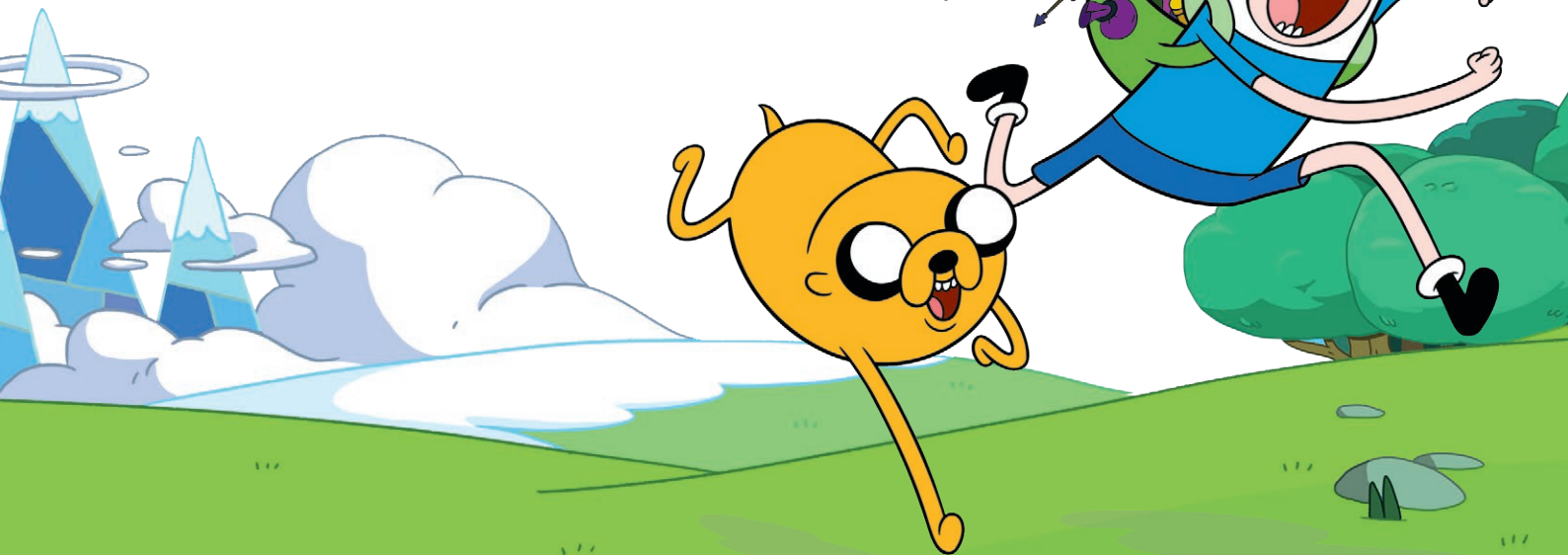
21308

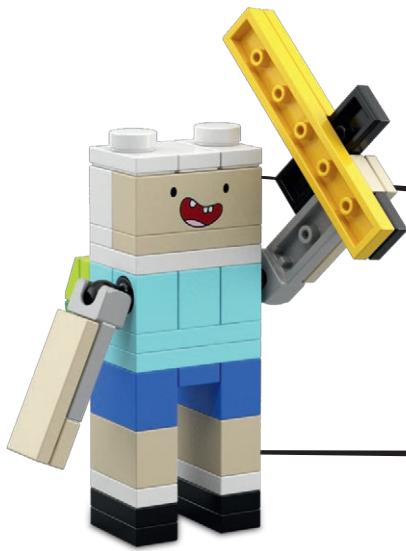


# C'est Adventure Time™ !

Finn et son meilleur ami et Frère adoptif Jake, parcourent la terre de Ooo, redressant les torts et luttant contre le mal. En chemin, ils se lient d'amitié avec de nombreux personnages loufoques, tels que la Princesse Chewing-Gum, Miss Rainicorn et Marceline, la reine vampire. Ils doivent aussi affronter le grognon Roi des glaces, méchant souverain du royaume des glaces, qui a vraiment besoin de se rafraîchir.

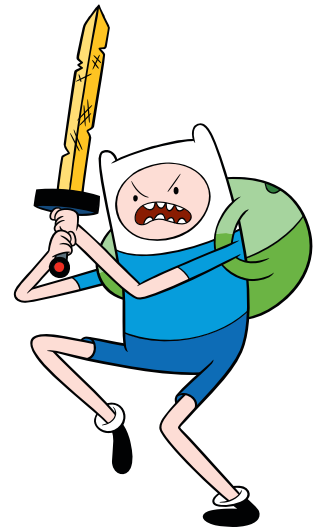
La série d'animation télévisée créée par Pendleton Ward a obtenu un statut culte et une vaste popularité, et est maintenant aussi le 16<sup>e</sup> ensemble de la série LEGO® Ideas.





## Finn

Finn est un garçon idiot qui veut devenir un grand héros. Il n'a pas l'air très fort, mais il est capable de dominer le mal. C'est sa façon de fonctionner.



## Jake

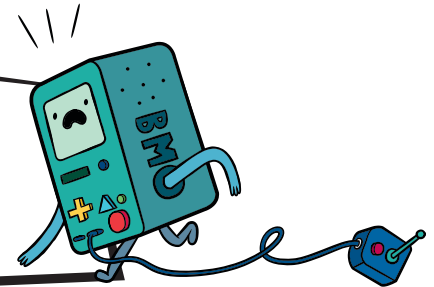
Le meilleur ami de Finn est un vieux chien sage avec un grand cœur. Jake a la capacité magique de s'étirer et grandir. Quand le mal ne sévit pas, il joue de l'alto avec son amie, Miss Rainicorn.





## BMO

BMO est bien plus que le colocataire de Finn et Jake. BMO est aussi leur ami, caméra, réveil et console de jeu vidéo.



## Marceline

Marceline est une rockeuse sauvage. Des siècles passés à parcourir la Terre de Ooo en ont fait un casse-cou sans peur.







## Miss Rainicorn

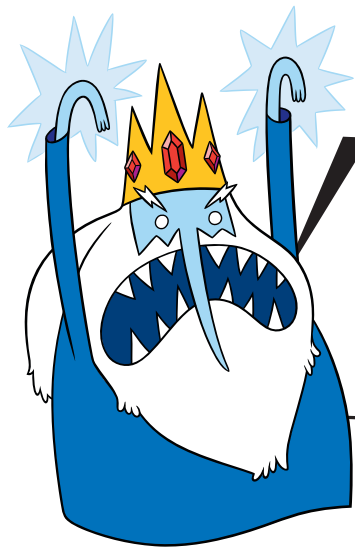
Miss Rainicorn est l'animal de compagnie loyal et majestueux de la Princesse Chewing-Gum. Son amour de l'alto en fait une compagne idéale pour Jake.



## Princesse Chewing-Gum

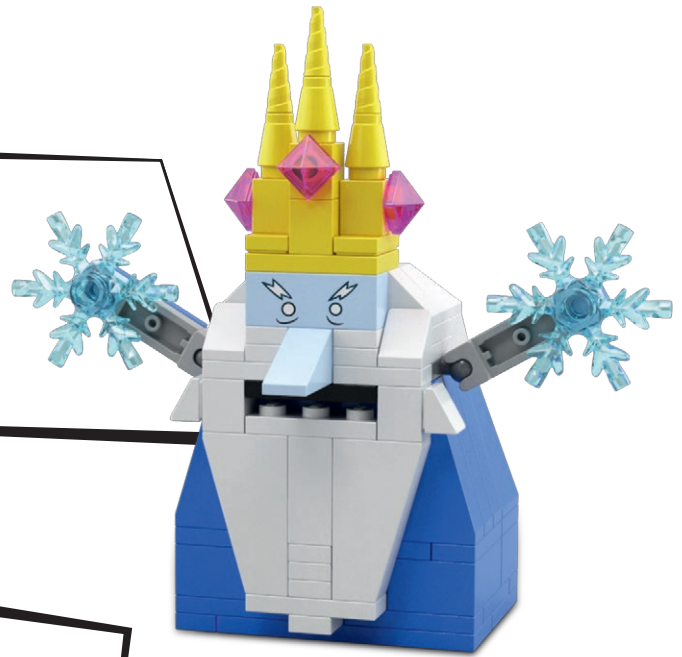
En tant que geek millionnaire passionnée, la Princesse Chewing-Gum se plonge dans chaque branche de la technologie, depuis la science des Fusées jusqu'à l'élevage des tortues.





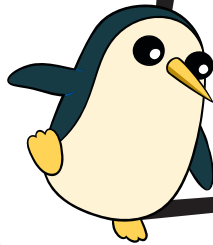
## Le Roi des glaces

Armé d'une couronne magique et d'un cœur glacé, le Roi des glaces a un seul but : trouver une femme par tous les moyens.



## Gunter

Gunter est le nom que le Roi des glaces donne à tous ses serviteurs pingouins, mais il le prononce différemment selon la personnalité du pingouin.





## Fan designer

Comme Fan d'Adventure Time™ et de la construction LEGO®, recréer les personnages de la célèbre série d'animation a été une tâche difficile mais très satisfaisante pour Ludovic Piraud.

« J'ai découvert Adventure Time après avoir lu un article sur une série d'animation loufoque et j'ai décidé de la regarder. J'ai d'abord été très étonné, puis intrigué et finalement totalement absorbé par son univers coloré et son histoire.

Le design des personnages dans Adventure Time utilise des formes très rondes. À première vue, les briques LEGO ne semblent donc pas idéales pour reproduire ces formes arrondies. Cependant, d'autres éléments tels que les couleurs et



les proportions entre les formes sont assez souvent nécessaires pour rendre un personnage reconnaissable, j'ai donc pensé à essayer de faire des personnages en blocs.

Je suis juste un constructeur LEGO occasionnel, j'ai donc demandé l'aide d'autres utilisateurs de LEGO Ideas. Les commentaires que j'ai reçus étaient très constructifs. La dernière mise à jour du projet est la plus aboutie et c'est grâce au soutien de la communauté.»



# Le designer LEGO®

En tant que designer LEGO®, Adrian Florea devait s'assurer que le modèle Final respectait les normes exigeantes attendues de tous les ensembles LEGO.

« J'ai suivi la série depuis la première saison et j'ai instantanément aimé les personnages et les situations dans lesquelles ils se trouvaient. J'ai donc été ravi qu'on me demande de travailler sur ce projet.

Comme le modèle original de Ludovic était soumis sous la forme d'un rendu en 3D et incluait des éléments qui n'étaient plus disponibles, j'ai dû trouver des façons de tout faire fonctionner avec les options dont nous disposions. Il en va de même pour les couleurs : j'ai dû m'assurer que tous les éléments corrects étaient de la bonne couleur.

J'aime tous les personnages, mais Marceline est ma préférée. Elle a sa propre basse et c'est un vampire. Je viens de Transylvanie et je joue de la basse pendant mon temps libre. »





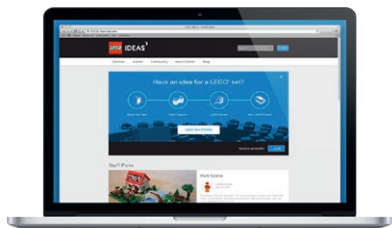
Partage ton idée

Examen LEGO®

Nouveau produit LEGO®



Obtiens de l'appui



LEGO.com/ideas





# IDEAS

## Aimez-vous cet ensemble LEGO® Ideas ?

Le Groupe LEGO aimerait connaître votre opinion sur le produit que vous venez d'acheter. Vos commentaires nous aideront à concevoir les futurs produits de cette gamme. Veuillez visiter :

**LEGO.fr/productsurvey**

En complétant cette courte enquête sur le produit, vous participerez automatiquement à un tirage au sort pour gagner un prix LEGO®. Rendez-vous sur le site Web pour obtenir plus de détails et le règlement officiel. Ouvert à tous les résidents des pays autorisés.



Customer Service

[www.lego.com/service](http://www.lego.com/service) or dial



00800 5346 5555 :

1-800-422-5346 :