

**vtech**<sup>®</sup>

Handleiding

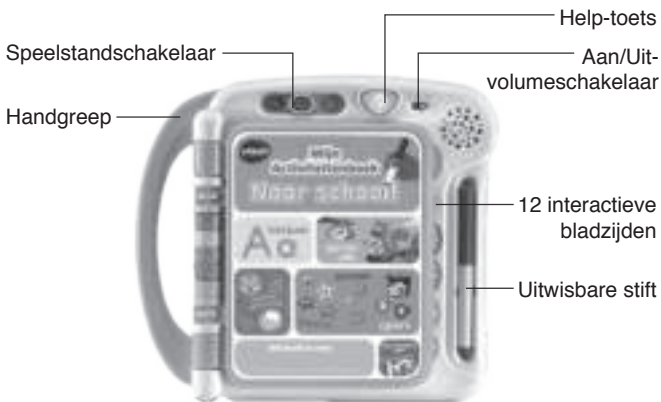
# Mijn Activiteitenboek - Naar School



## INLEIDING

Gefeliciteerd met uw aankoop van **Mijn Activiteitenboek - Naar School** van **VTech**<sup>®</sup>. Wij van **VTech**<sup>®</sup> doen ons uiterste best goede producten te maken die leuk en leerzaam zijn voor uw kind. Mocht u nog vragen of opmerkingen hebben, neemt u dan a.u.b. contact op met onze klantenservice, telefoonnummer: (0031) (0)495-459123 / e-mail: klantenservice@vtechnl.com

Met **Mijn Activiteitenboek - Naar School** van **VTech**<sup>®</sup> leren kinderen spelenderwijs het alfabet, woorden, cijfers, kleuren, vormen, rijmen, logica en nog veel meer tijdens drie uitdagende spelstanden! Tik met je vinger op de interactieve bladzijden om te spelen of gebruik de uitwisbare stift om letters te leren schrijven, vormen over te trekken of om leuke tekeningen te maken. Luister tijdens het spelen naar de grappige geluiden, vrolijke zinnnetjes en een gezongen liedje én beleef volop speel- en leerplezier!



## INHOUD VAN DE DOOS

- Eén VTech® Mijn Activiteitenboek - Naar School
- Eén uitwissbare stift
- Eén handleiding

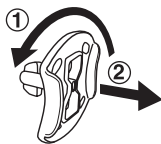
### WAARSCHUWING:

Alle verpakkingsmaterialen, zoals plakband, plastic, demolabel, verpakkingsslotjes, tie-wraps, koorden, schroeven enz., maken geen deel uit van het product en dienen voor de veiligheid van uw kind te worden verwijderd.

**Let op:** Sla deze handleiding op, deze bevat belangrijke informatie over het product.

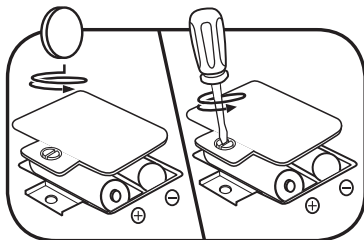
### Losmaken van de verpakkingsslotjes:

- ① Draai het verpakkingsslotje.
- ② Neem het verpakkingsslotje uit de houder en gooi het weg bij het afval.



## HOE PLAATS JE DE BATTERIJEN?

1. Zet het speelgoed UIT.
2. Open het batterijklepje aan de achterkant van het activiteitenboek. Gebruik hiervoor een muntstuk of een schroevendraaier.
3. Wanneer er gebruikte of lege batterijen aanwezig zijn, verwijder deze dan uit het batterijenvak door elke batterij aan één kant omhoog te tillen.
4. Plaats 2 nieuwe 'AA' (LR6) batterijen volgens de afbeelding in het batterijenvak. Voor optimale prestaties bevelen wij alkaline batterijen of volledig opgeladen NiMH (nikkel-metaalhydride) batterijen aan.
5. Plaats het klepje terug en maak het goed vast.
6. Nu is het speelgoed klaar voor gebruik.



### WAARSCHUWING:

Batterijen dienen door een volwassene geplaatst te worden.  
Houd batterijen buiten het bereik van kinderen.

## BELANGRIJKE INFORMATIE OVER BATTERIJEN

- Plaats de batterijen volgens de polen (+,-) om lekkage te voorkomen.
- Gebruik geen verschillende soorten batterijen door elkaar: alkaline, standaard (zink-koolstof), oplaadbare of nieuwe en gebruikte batterijen.
- Gebruik alleen het type en de soort batterijen die in deze handleiding staan vermeld.
- De contactklemmen van de voeding mogen niet kortgesloten worden.
- Indien het speelgoed langere tijd niet zal worden gebruikt, is het aan te bevelen de batterijen te verwijderen.
- Verwijder lege of zwakke batterijen uit het speelgoed.
- Gooi batterijen niet weg in vuur of in de natuur.

### OPLAADBARE BATTERIJEN:

- Haal (indien verwijderbaar) oplaadbare batterijen eerst uit het speelgoed en laad ze daarna buiten het speelgoed op.
- Het opladen of verwijderen van batterijen dient altijd onder toezicht van een volwassene te gebeuren.
- Probeer nooit gewone (niet oplaadbare) batterijen te herladen.

## Milieu

### Verwijdering van batterijen en product



Het symbool van een doorgekruiste container geeft aan dat het product en de batterijen niet met het normale huisafval mogen worden weggegooid omdat deze stoffen bevatten die schadelijk kunnen zijn voor het milieu en de gezondheid. Lever het product en/of de batterijen aan het eind van hun levenscyclus in bij een officieel aangewezen inzamelpunt.

Win advies in bij de plaatselijke autoriteiten voor informatie over speciale plaatsen voor Klein Chemisch Afval (K.C.A.), waar u gebruikte batterijen en/of producten kunt inleveren.

De chemische symbolen Hg, Cd of Pb geven aan dat het kwik- (Hg), cadmium- (Cd) of loodgehalte (Pb) in de batterij hoger is dan de referentieniveaus in de Richtlijn 2006/66/EC.



De zwarte balk geeft aan dat het product na 13 augustus 2005 op de markt werd gebracht.

Help het milieu door uw product en/of batterijen op een verantwoordelijke manier weg te gooien.

Kijk voor meer informatie op:

[www.stibat.nl](http://www.stibat.nl)

## FUNCTIES

### 1. Aan/Uit-volumeschakelaar

Om **Mijn Activiteitenboek - Naar School AAN** te zetten, verschuif je de **Aan/Uit-volumeschakelaar** naar het lage volume (⏮) of naar het hoge volume (⏭). Verschuif de Aan/Uit-volumeschakelaar naar (●) om het speelgoed **UIT** te zetten.



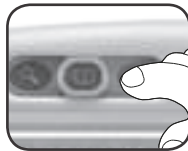
### 2. Help-toets

Druk tijdens een activiteit op de **help-toets** voor een aanwijzing, om de vraag te herhalen of om naar de volgende vraag te gaan.



### 3. Speelstandschakelaar

Verschuif de **speelstandschakelaar** om een speelstand te kiezen. Er zijn drie speelstanden: **Ontdekken** (🔍), **Leren** (📖) en **Spelen** (⭐).



#### 4. Uitwisbare stift

Gebruik de **uitwisbare stift** op de bladzijden waar je een stift-icoontje ziet staan.

Kinderen kunnen met behulp van deze bijgesloten stift verschillende vaardigheden oefenen, zoals letters leren schrijven, vormen overtrekken, tekeningen maken en nog veel meer. Na het schrijven of tekenen is de inkt eenvoudig te verwijderen met een vochtig doekje.



#### 5. Automatische uitschakeling

Om batterijen te sparen, schakelt **Mijn Activiteitenboek - Naar School** automatisch uit als er enige tijd niet mee wordt gespeeld. Het speelgoed kan weer geactiveerd worden door het boek te openen, de bladzijden om te slaan of door op de help-toets te drukken.

## ACTIVITEITEN

#### 1. **Speelstand: Ontdekken**

Verschuif de **speelstandschakelaar** naar de speelstand **Ontdekken** en tik op de plaatjes om kennis te maken met het alfabet, letterklanken, woorden, cijfers, tellen, kleuren, vormen, rijmen, logica en nog veel meer. Tik op het groene of oranje ster-icoontje om te beginnen met spelen.



#### 2. **Speelstand: Leren**

Verschuif de **speelstandschakelaar** naar de speelstand **Leren** om leerzame activiteiten te spelen. Tik op het groene of oranje ster-icoontje om te beginnen met spelen.

### 3. **Speelstand: Spelen** ☆

Verschuif de **speelstandschakelaar** naar de speelstand **Spelen** om verschillende zoekspelletjes te spelen. Tik op het groene of oranje ster-icoontje om te beginnen met spelen.

#### **Let op:**

Voor een optimaal resultaat, raden wij aan om met je vinger op de bladzijden te tikken en niet met de uitwisbare stif.

## **GEZONGEN LIEDJE**

Open het boek, kom spelen, ontdek het alfabet.  
Vormen en kleuren, dat is dolle pret!

## **ONDERHOUD EN VERZORGING**

1. Maak het speelgoed a.u.b. alleen schoon met een vochtige en niet met een natte doek.
2. Zet het speelgoed niet voor langere tijd in de felle zon of in de buurt van een andere warmtebron.
3. Als het speelgoed voor langere tijd niet wordt gebruikt, is het aan te bevelen de batterijen te verwijderen.
4. Laat het speelgoed niet op harde oppervlakken vallen en stel het niet bloot aan vocht of water.
5. Reinig het speelgoed niet met bijtende schoonmaakmiddelen.



## LET OP:

Als **Mijn Activiteitenboek - Naar School** opeens stopt of als het geluid slechter wordt:

1. Zet dan het speelgoed uit en laat het zo enkele minuten staan.
  2. Zet het daarna weer aan.
  3. Blijft het probleem bestaan, dan kan het veroorzaakt worden door bijna lege batterijen.
  4. Vervang de oude batterijen door nieuwe en probeer het opnieuw.
- Blijft het probleem nog steeds bestaan, neem dan a.u.b. contact op met onze klantenservice, e-mail: [klantenservice@vtechnl.com](mailto:klantenservice@vtechnl.com) / telefoonnummer: (0031) (0)495-459123

### **BELANGRIJKE MEDEDELING:**

Het ontwerpen en ontwikkelen van educatief speelgoed gaat gepaard met een verantwoordelijkheid die wij bij **VTech®** uitermate serieus opvatten. Wij zetten ons volledig in om er zeker van te zijn dat de informatie, die de kern van ons product is, zeer nauwkeurig en accuraat is. Het kan echter gebeuren dat er fouten voorkomen. Het is voor u van belang om te weten dat wij volledig achter onze producten staan en u aanmoedigen contact op te nemen met onze klantenservice indien u problemen heeft met, of suggesties heeft voor onze producten. Wij staan u dan graag te woord. Telefoonnummer: (0031) (0)495-459123 / E-mail: [klantenservice@vtechnl.com](mailto:klantenservice@vtechnl.com)



**Bezoek onze website voor meer  
informatie over onze producten  
en garantievoorwaarden:**

***vtechnl.com***



TM & © 2022 Vtech Holdings Limited.  
Alle rechten voorbehouden.  
IM-614900-005  
Version:0