

## HOE VERVANGT U EEN BEAMERLAMP?

Een beamerlamp zal vroeger of later altijd vervangen moet worden omdat een lamp nu eenmaal een beperkte levensduur heeft. Omdat de beamer voorbereid is op het vervangen van de lamp is het ook niet moeilijk om te doen en zal de procedure vrijwel altijd beschreven worden in de handleiding van de beamer. Uiteraard zal het vervangen van de lamp per beamer verschillen maar over het algemeen zijn de stappen die u moet nemen altijd hetzelfde. Wanneer u de handleiding van uw beamer niet meer heeft kunt u deze meestal downloaden vanaf de website van de fabrikant of bijvoorbeeld van <https://www.projectorcentral.com/>.

### STAP 1: HET JUISTE GEREEDSCHAP

Het juiste gereedschap is het halve werk. Een normale kruiskop schroevendraaier is vaak het enige gereedschap dat u nodig heeft om de beamerlamp te vervangen. Een microvezel doek om eventuele vingerafdrukken te verwijderen van de lamp kan ook van pas komen.



### STAP 2: ZET DE BEAMER UIT

Een logische stap maar vergeet deze niet; schakel de beamer uit en laat deze eerst afkoelen voordat u de lamp gaat vervangen. Verwijder de stroomkabel uit de beamer.



### STAP 3: VERWIJDER HET KLEPJE VAN HET LAMP COMPARTIMENT

Het lamp compartiment zit vaak aan de onderkant van de beamer of aan de zijkant van de beamer. Verwijder de eventuele schroeven en open het klepje zodat de beamerlamp zichtbaar wordt.



### STAP 4: VERWIJDER DE BEAMERLAMP

De beamerlamp zelf zit vast met enkele schroeven, draai deze los en maak de eventueel aanwezige stroomkabel ook los. De schroeven die los moeten worden gedraaid worden vaak met een pijl aangeduid en het is dus vaak niet nodig om alle schroeven los te draaien. Na het losdraaien van de

[www.QualityLamps.eu](http://www.QualityLamps.eu)

Hoe vervangt u een beamerlamp?

schroeven en het eventueel losmaken van de stroomkabel kunt u de oude lamp voorzichtig uit de beamer trekken. Wanneer de lamp niet loskomt controleer dan of alle schroeven zijn losgedraaid. Leg de oude lamp opzij om eventuele verwarring met de nieuwe lamp te voorkomen.



#### STAP 5: MAAK HET LAMP COMPARTIMENT SCHOON

Wanneer de beamerlamp is verwijderd zult u waarschijnlijk stof zien zitten in het lamp compartiment. Verwijder dit met de microvezel doek of blaas het compartiment voorzichtig schoon met perslucht. Een stofzuiger op lage stand werkt ook goed maar zorg er in ieder geval voor dat u de stofdeeltjes niet verder in de beamer blaast. Wanneer de oude lamp is ontploft en er is glas in de beamer gekomen verwijder dit dan zo goed mogelijk en controleer of er geen glas in de ventilatoren is gekomen.





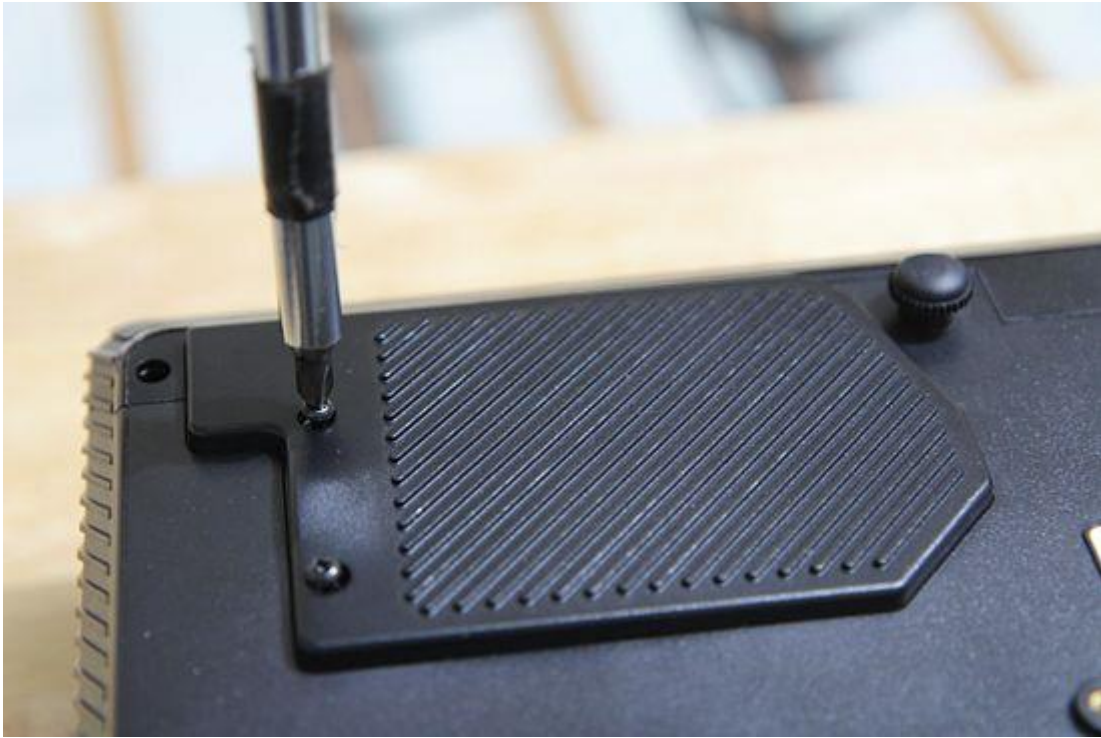
#### STAP 6: PLAATS DE NIEUWE BEAMERLAMP

Plaats de nieuwe lamp en draai de schroeven opnieuw aan. Sluit eventueel de stroomkabel ook opnieuw aan. Een tip; vast is vast dus draai de schroeven van de lamp niet te hard aan. Gaat de lamp niet soepel in de beamer, forceer deze dan absoluut niet. Probeer uit te vinden waarom de lamp niet goed past en corrigeer dit. Neemt u bij twijfel contact met ons op en wij zullen u proberen te helpen.



### STAP 7: SLUIT HET LAMP COMPARTIMENT

Sluit het klepje van het lamp compartiment weer en draai de eventuele schroeven weer aan. Let er op dat ook hier geldt, vast is vast dus draai de schroeven niet te strak aan.



### STAP 8: RESET DE LAMPUREN TELLER

Sluit de beamer weer aan en zet deze aan. Via het menu van de beamer moet de lampuren teller weer op 0 worden gezet. Dit is nodig zodat de beamer 'weet' dat de lamp is vervangen en dat deze het aantal branduren van de lamp weer opnieuw moet gaan bijhouden. De resetprocedure kan per beamer verschillen maar wordt vrijwel altijd in de handleiding van de beamer beschreven. Sommige beamerlampen zijn voorzien van een chip waardoor de beamer automatisch wordt gereset bij het vervangen van de lamp.



### STAP 9: KLAAR!

Na het resetten van de lampuren is de beamer weer klaar voor gebruik. Het enige wat u nu nog hoeft te doen is genieten van het nieuwe beeld en af en toe de beamer schoonmaken.

