

Question?



Follow us

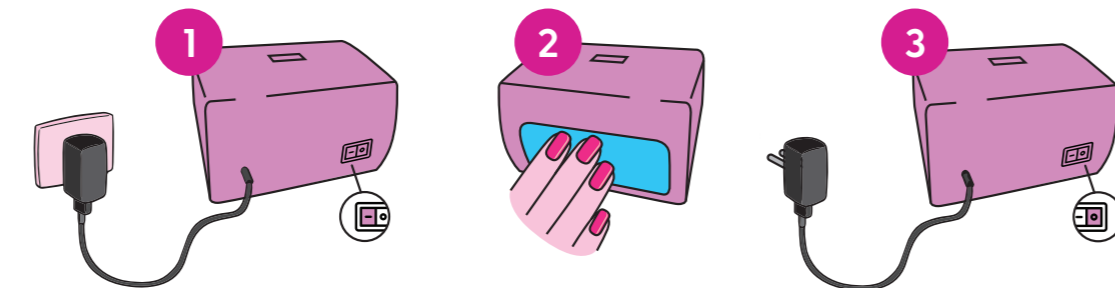


Pink Gellac® is a registered trademark
PBC International BV, PO box 1000,
NL-1200 BA Hilversum

pinkgellac.com



8 718719 688366

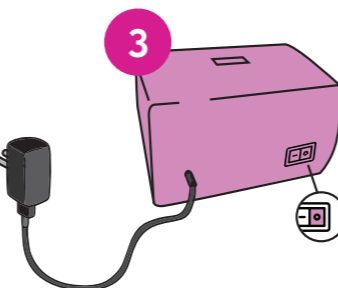


LED LAMP HANDLEIDING

- Sluit het snoer aan en plaats deze in het stopcontact. Zet de lamp aan door de aan-uitknop aan de achterkant van de lamp op "I" te zetten. De lamp geeft een piepton en is klaar voor gebruik.
- Plaats vier vingers of de duim in de lamp en zet de lamp aan door middel van de grijze knop. Na 30 seconden hoor je een piep waarna de lamp automatisch uitschakelt na 60 seconden.
- Voor het uitschakelen van de lamp zet je de aan-uitknop op "0". Verwijder het snoer en berg de lamp op voor een volgend gebruik.

LED LAMP MANUAL

- Plug in the cord and plug it into the wall outlet. Turn on the lamp by turning the power switch on the back of the lamp to "I". The lamp beeps and is ready for use.
- Place four fingers or the thumb in the lamp and turn the lamp on using the gray button. After 30 seconds you will hear a beep after which the lamp will automatically switch off after 60 seconds.
- To switch off the lamp, set the on/off switch to "0". Remove the cord and store the lamp for next use.



MODE D'EMPLOI DE LA LAMPE LED

- Branchez le cordon d'alimentation et insérez-le dans la prise murale. Allumez la lampe en plaçant le bouton d'alimentation situé à l'arrière de la lampe sur « I ». La lampe émet un bip et est prête à l'emploi.
- Placez quatre doigts ou le pouce dans la lampe et allumez-la à l'aide du bouton gris. Après 30 secondes, vous entendrez un bip, après quoi la lampe s'éteindra automatiquement au bout de 60 secondes.
- Pour éteindre la lampe, placez le bouton d'alimentation sur « 0 ». Retirez le cordon d'alimentation et rangez la lampe en vue de son utilisation ultérieure.

LED LAMPE HANDLEITUNG

- Schliessen Sie das Kabel an und stecken Sie den Stecker in eine Steckdose. Schalten Sie die Lampe ein, indem Sie den Ein-/Ausschalter auf der Rückseite der Lampe auf "I" stellen. Die Lampe gibt einen Signalton aus und ist betriebsbereit.
- Legen Sie vier Finger oder den Daumen in die Lampe und schalten Sie die Lampe mit der grauen Taste ein. Nach 30 Sekunden hören Sie einen Piepton, nach 60 Sekunden schaltet sich das Licht automatisch aus.
- Um das Licht auszuschalten, stellen Sie den Ein-/Ausschalter auf "0". Entfernen Sie das Kabel und bewahren Sie die Lampe für den nächsten Gebrauch.



GEBRUIKSAANWIJZING
Lees voor het gebruik van Pink Gellac alle informatie aandachtig door!

BELANGRIJKE INFORMATIE

- Pink Gellac is geschikt vanaf 18 jaar.
- We raden het gebruik van Pink Gellac tijdens de zwangerschap af.
- Buiten het bereik van kinderen gebruiken en bewaren.
- Gebruik een Manicure Placemat om de ondergrond te beschermen.
- Lak nooit buiten of bij een raam en plaats de flesjes niet naast de LED lamp, anders verhardt de inhoud.
- Schud de lak niet, maar rol de flesjes voor minimaal 30 seconden tussen de handpalmen.
- Vermijd contact met water minimaal 30 minuten voor de Pink Gellac manicure.
- Zorg voordat je gaat lakken dat de nagelplaat volledig vetvrij en droog is.
- Gebruik altijd pluisvrije Nail Wipes, geen watten.
- Lak het uiteinde van de nagels om chippen te voorkomen.
- Na het uitharden van de Base en kleur heeft de lak een plakkerig laagje, verwijder deze niet.
- Trek de gel nagellak nooit van de nagels maar verwijder dit volgens het stappenplan.
- Gebruik geen pure aceton, maar de Pink Gellac Remover om Pink Gellac te verwijderen.
- UV-straling (zonlicht - zonnebank), zonnebrandcrème, chloorwater, schoonmaakmiddelen en overige crèmes kunnen het resultaat van de kleurintensiteit veranderen.

INSTRUCTIONS

Read carefully before use!

IMPORTANT INFORMATION

- Pink Gellac is suitable from age 18.
- We advise not to use Pink Gellac during pregnancy.
- Use and keep away from children.
- Always use a towel or place mat to protect the surface.
- Never polish outside or near a window, and don't place the bottles next to the LED lamp as this causes the contents to harden.
- Don't shake the polish, but roll the bottles between the palms of your hand for at least 30 seconds.
- Avoid contact with water for at least 30 minutes beforehand.
- Ensure the nail plate is free from grease and dry before polishing.
- Always use lint-free Nail Wipes, no cotton.

- Polish the nails' ends to avoid chipping.
- Once the Base and colour have been cured, the polish has a sticky layer; don't remove this.
- Never pull the nail polish from the nails but remove according to the step-by-step instructions.
- Don't use pure acetone but use the Pink Gellac Remover to remove Pink Gellac.
- UV radiation (sunlight - sun bed), sunscreen, chlorinated water, detergents and other creams may damage light pigments and cause the colour to fade.

NOTICE EXPLICATIVE

Lisez attentivement toutes les informations avant d'utiliser Pink Gellac!

INFORMATIONS IMPORTANTES

- Pink Gellac convient dès l'âge de 18 ans.
- Nous ne recommandons pas l'utilisation de Pink Gellac pendant la grossesse.
- Utiliser et tenir hors de portée des enfants.
- Utilisez une protection Manicure Placemat pour protéger la surface.
- Ne vous vernissez jamais les ongles à l'extérieur ou près d'une fenêtre et ne placez pas les flacons à proximité de la lampe LED, sans quoi leur contenu durcira.
- Ne secouez pas le vernis, mais faites rouler les flacons entre les paumes de vos mains pendant au moins 30 secondes.
- Évitez tout contact avec de l'eau pendant au moins 30 minutes avant la manicure Pink Gellac.
- Avant d'appliquer le vernis, assurez-vous que la plaque à ongles est complètement sèche et exempte de graisse.
- Utilisez toujours des lingettes à ongles Nail Wipes non pelucheuses, pas d'ouate.
- Appliquez du vernis sur l'extrémité des ongles pour éviter qu'il séchasse.
- Après durcissement de la base et de la couleur, le vernis présente une couche collante. Ne l'enlevez pas.
- Ne retirez jamais le vernis gel des ongles en tirant dessus, mais procédez par étape, de la manière décrite.
- N'utilisez pas d'acétone pure, mais le dissolvant Remover pour éliminer Pink Gellac.
- Les rayons UV (lumière du soleil, banc solaire), la crème solaire, l'eau chlorée, les détergents et autres crèmes peuvent altérer l'intensité de la couleur.

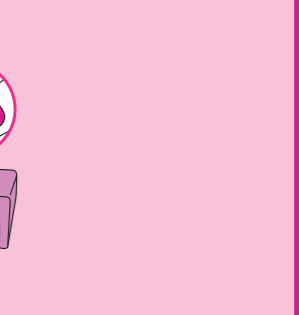
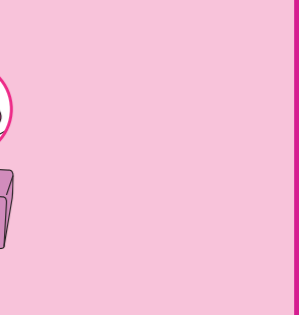
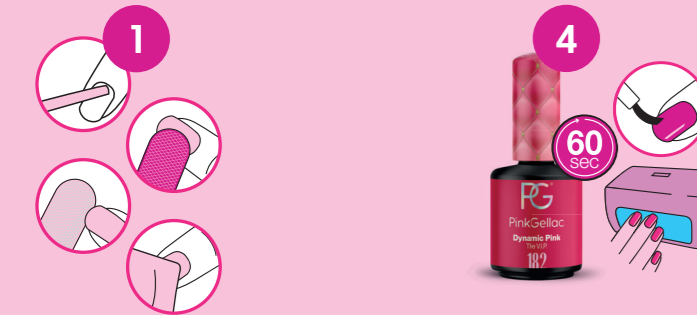
GEBRAUCHSANWEISUNG
Bevor Sie Pink Gellac verwenden, lesen Sie bitte alle Informationen sorgfältig durch!

WICHTIGE INFORMATIONEN

- Pink Gellac ist ab 18 Jahren geeignet.
- Wir raten von der Verwendung von Pink Gellac während der Schwangerschaft ab.
- Außerhalb der Reichweite von Kindern verwenden und Saufbewahren.
- Verwenden Sie zum Schutz der Oberfläche immer ein Handtuch.
- Lackieren Sie niemals im Freien oder in der Nähe eines Fensters und stellen Sie die Flaschen nicht neben die LED-Lampe, da sonst der Inhalt aushärtet.
- Schütteln Sie den Lack nicht, sondern rollen Sie die Flaschen mindestens 30 Sekunden lang zwischen den Händen.
- Vermeiden Sie mindestens 30 Minuten im Voraus den Kontakt mit Wasser.
- Sorgen Sie dafür, dass die Nagelplatte fettfrei und trocken ist.
- Verwenden Sie immer fusselfreie Nageltücher, keine Watte.
- Lackieren Sie das Ende der Nägel, um ein Abspaltieren zu verhindern.
- Nach dem Aushärten der Base Extend und dem Färben ist der Lack klebrig und darf nicht entfernt werden.
- Nochmals Nägel härten, sobald sich der Ultra Shine wieder klebrig anfühlt.
- Entfernen Sie den Ultra Shine nach dem Aushärten nicht mit dem Reiniger, da die Nägel sonst matt werden.
- Ziehen Sie niemals den Gel-Nagellack von den Nägeln, sondern entfernen Sie ihn gemäß der Schritt-für-Schritt-Anleitung.
- Verwenden Sie kein reines Aceton, sondern verwenden Sie den Pink Remover, um Pink Gellac zu entfernen.
- UV-Strahlung (Sonnenlicht - Sonnen - bank), Sonnenschutz, Chlorwasser, Reinigungsmittel und andere Cremes können Lichtpigmente schädigen und die Farbe verblassen lassen.



LET'S SHINE



Scan for our how-to videos

AANBRENGEN

1 Nagels voorbereiden.

- Duw de nagelriemen terug met de Orange Woodstick.
- Maak de nagels volledig vetvrij door de glans op de nagelplaat te verwijderen met het Polijstblok.
- Vijl de nagels in de gewenste vorm met de nagelvijl.
- Ontvet de nagels grondig met de Cleaner of een Nail Wipe.
- Maak je omgeving stofvrij voordat je verder gaat met het aanbrengen van de lak.

2 Prep Booster aanbrengen.

- Breng de Prep Booster aan over de gehele nagel.
- Laat de Prep Booster drogen aan de lucht voor 30 seconden.

3 Base aanbrengen.

- Breng een dun laagje Base aan en houd 1 mm afstand van de nagelriemen.
- Lak de top van de nagels zorgvuldig af om lifting te voorkomen.
- Gebruik de Orange Woodstick om de nagelriemen eventueel schoon te maken.
- Hard de Base 60 seconden uit in de LED lamp.
- Raak de nagels niet aan en verwijder het plaklaagje niet voor optimale hechting.

4 Kleur aanbrengen.

- Breng de kleurlaag dus aan en houd 1 mm afstand van de nagelriemen.
- Lak de top van de nagels zorgvuldig af om lifting te voorkomen.
- Gebruik de Orange Woodstick om de nagelriemen eventueel schoon te maken.
- Hard de kleurlaag 60 seconden uit in de LED lamp.
- Raak de nagels niet aan en verwijder het plakkerige laagje niet voor een optimale hechting.
- Herhaal deze stap tot een dekkend resultaat.

5. Shine aanbrengen.

- Breng een dun laagje Shine aan en houd 1 mm afstand van de nagelriemen.
- Lak de top van de nagels zorgvuldig af om lifting te voorkomen.
- Gebruik de Orange Woodstick om de nagelriemen eventueel schoon te maken.
- Hard de Shine 60 seconden uit in de LED lamp.
- Verwijder het plakkerige laagje met de Cleaner of een Nail Wipe.

VERWIJDEREN

1 Voorbereiding.

- Vijl voorzichtig de nagels mat tot aan de kleurlaag met de nagelvijl en let hierbij op de randen van de nagels.
- Maak het verwijderen gemakkelijker door je handen vooraf te weken in een warm badje met olie.
- Masseer voor extra bescherming de nagelriemen in met de Cuticle Oil.

2 Verwijderen.

- Doordrenk een Nail Wipe royaal met de Remover en lef deze op de nagelplaat.
- Wikkel de vingertoppen strak in met aluminiumfolie en laat de Remover 10-15 minuten inwerken.
- Verwarm de handen met een handdoek tijdens het inweken zodat de Remover beter intrekt.
- Draai met een roterende beweging de aluminiumfolie met de Nail Wipe van de nagels.
- Maak je nagels schoon met de Orange Woodstick en verwijder de oneffenheden met het Polijstblok.

Hulp nodig? Vraag het onze professionals!

Dit stappenplan vormt de basis voor een perfecte Pink Gellac Manicure. Blijft de gel nagellak bij jou niet goed zitten of heb je andere vragen? Geen probleem, onze professionals staan voor je klaar met persoonlijk advies.

Neem contact met ons op via: 06-83773090

GEBRUIKSAANWIJZING

APPLYING

1 Preparing nails

- Use the Orange Woodstick to push back the cuticles.
- Use the Polish Block and polish the gloss on the nail plate to make the nails completely free from grease.
- Use the Nail File to file the nails in desired shape and length.
- Use the Cleaner on a Nail Wipe to thoroughly degrease the nails.
- Before you continue to apply the polish, ensure your surrounding is free from dust.

2 Applying Prep Booster.

- Apply the Prep Booster on the entire nail.
- Let the Prep Booster Air Dry for 30 seconds.

3 Applying Base.

- Apply a thin layer of Base keeping 1mm distance from the cuticles.
- Carefully apply Base to the top of the nails to avoid lifting.
- Use the Orange Woodstick in case you need to clean the cuticles.
- Cure the Base for 60 seconds under the LED lamp.
- For optimum adhesion, don't touch the nails and don't remove the sticky layer.

4 Applying colour

- Apply the colour layer keeping 1mm distance from the cuticles.
- Carefully apply colour to the top of the nails to avoid lifting.
- Use the Orange Woodstick in case you need to clean the cuticles.
- Cure the colour layer for 60 seconds under the LED lamp.
- For optimum adhesion, don't touch the nails and don't remove the sticky layer.

5 Applying Shine

- Apply a thin layer of Ultra Shine keeping 1mm distance from the cuticles.
- Carefully apply the Ultra Shine to the top of the nails to avoid lifting.
- Use the Orange Woodstick in case you need to clean the cuticles.
- Cure the Shine for 60 seconds under the LED lamp.
- Remove the sticky layer with the Cleaner on a Nail Wipe.

REMOVING

1 Preparation

- Use the Nail File to carefully file the layer of Shine, pay attention to the nails' edges.
- Make the removing process easier by soaking your hands in a warm bath with oil beforehand.
- For additional protection, apply and massage Cuticle Oil to the cuticles.

2 Removing

- Generously soak a Nail Wipe with the Remover and place this on the nail plate.
- Tightly wrap the finger tips with aluminium foil and allow Pink Remover to soak for 10-15 minutes.
- During the soaking, use a towel to warm the hands so Pink Remover will set better.
- Remove the aluminium foil with Nail Wipe from the nails by making a rotating motion.
- Use the Orange Woodstick and the Polish Block to carefully remove residual gel nail polish.

3 Applying colour

- Apply the colour layer keeping 1mm distance from the cuticles.
- Carefully apply colour to the top of the nails to avoid lifting.
- Use the Orange Woodstick in case you need to clean the cuticles.
- Cure the colour layer for 60 seconds under the LED lamp.
- For optimum adhesion, don't touch the nails and don't remove the sticky layer.

4 Applying Shine

- Apply a thin layer of Ultra Shine keeping 1mm distance from the cuticles.
- Carefully apply the Ultra Shine to the top of the nails to avoid lifting.
- Use the Orange Woodstick in case you need to clean the cuticles.
- Cure the Shine for 60 seconds under the LED lamp.
- Remove the sticky layer with the Cleaner on a Nail Wipe.

Contact us via: +31 (0)683773090

INSTRUCTIONS

APPLICATION

1 Préparation des ongles

- Repoussez les cuticules à l'aide du bâtonnet en bois orange (Orange Woodstick).
- Éliminez toute trace de graisse sur les ongles à l'aide du polissoir (la surface de l'ongle doit être mate).
- Limez les ongles pour leur donner la forme souhaitée.
- Dégraissez soigneusement les ongles à l'aide d'une lingette imprégnée de Cleaner.
- Veillez à ce que votre environnement soit exempt de poussière avant de procéder à l'application du vernis.

2 Application du Prep Booster

- Appliquez le Prep Booster sur tout l'ongle.
- Laissez le Prep Booster sécher à l'air pendant 30 secondes.

3 Application de la Base

- Appliquez une fine couche de base en veillant à vous arrêter à 1 mm des cuticules.
- Vernissez soigneusement le dessus des ongles pour éviter un effet de levier.
- Si nécessaire, utilisez le bâtonnet en bois orange pour nettoyer les cuticules.
- Faites durcir la Base pendant 60 secondes sous la lampe LED.
- Ne touchez pas les ongles et ne retirez pas la couche collante, pour une adhérence optimale.

4 Application de la couleur

- Appliquez une fine couche de couleur en veillant à vous arrêter à 1 mm des cuticules.
- Vernissez soigneusement le dessus des ongles pour éviter un effet de levier.
- Si nécessaire, utilisez le bâtonnet en bois orange pour nettoyer les cuticules.
- Faites durcir la couche de couleur pendant 60 secondes sous la lampe LED.
- Ne touchez pas les ongles et ne retirez pas la couche collante, pour une adhérence optimale.
- Répétez cette étape jusqu'à ce que vous obteniez une couvrance optimale.

APPLICATION

5 Application de la finition

- Appliquez une fine couche de finition Shine en veillant à vous arrêter à 1 mm des cuticules.
- Vernissez soigneusement le dessus des ongles pour éviter tout effet de levier.
- Si nécessaire, utilisez le bâtonnet en bois orange pour nettoyer les cuticules.
- Faites durcir la couche de finition pendant 60 secondes sous la lampe LED.
- Éliminez la couche collante à l'aide d'une lingette imprégnée de Cleaner

RETIRER LE VERNIS

1 Préparation

- Limez précautionneusement les ongles jusqu'à parvenir à la couche de couleur. Ce faisant, veillez bien à ne pas oublier les bords.
- Facilitez le retrait du vernis en trempant préalablement vos mains dans un bain d'huile chaude.
- Pour une protection supplémentaire, massez vos cuticules avec de l'huile Cuticle Oil.

2 Enlèvement

- Imbibez généreusement une lingette du Dissolvant Remover et placez-la sur la plaque à ongles.
- Enveloppez le bout de vos doigts avec du papier d'aluminium en serrant bien et laissez le dissolvant agir 10-15 min.
- Réchauffez-vous les mains à l'aide d'une éerviette pendant que le dissolvant agit, cela l'aidera à mieux pénétrer.
- Retirez le papier d'aluminium avec la lingette en effectuant un mouvement rotatif.
- Nettoyez les ongles à l'aide du bâtonnet en bois orange et éliminez les irrégularités à l'aide du polissoir.

Besoin d'aide? Consultez nos professionnels!

Ces étapes constituent la base d'une manucure parfaite avec Pink Gellac. Le vernis gel n'adhère pas bien chez vous? Pas de problème, nos professionnels sont là pour.

N'hésitez pas à nous contacter au: +31 (0)683773090

NOTICE EXPLICATIVE

AUFTRAGEN

1 Nägel vorbereiten

- Schieben Sie die Nagelhaut mit dem Orange Woodstick zurück.
- Machen Sie die Nägel vollständig fettfrei, indem Sie den natürlichen Glanz auf der Nagelplatte mit dem Polierblock entfernen.
- Feilen Sie die Nägel in die gewünschten Form mit der Nagelfeile.
- Entfetten Sie die Nägel gründlich mit dem Pink Cleaner auf einem Nageltuch.
- Machen Sie Ihre Umgebung staubfrei, bevor Sie mit dem Auftragen der Lacke fortfahren.

2 Prep Booster auftragen

- Tragen Sie den Prep Booster auf den gesamten Nagel auf.
- Lassen Sie den Prep Booster 30 Sekunden lang an der Luft trocknen.

3 Tragen Sie die Base auf

- Tragen Sie eine dünne Schicht Basecoat auf und halten Sie 1 mm Abstand zur Nagelhaut ein.
- Lackieren Sie die Oberfläche der Nägel sorgfältig, um ein Anheben zu verhindern.
- Reinigen Sie die Nagelhaut bei Bedarf mit dem Orange Woodstick.
- Härten Sie den Unterlack in der LED-Lampe für 60 Sekunden aus.
- Berühren Sie nicht die Nägel und entfernen Sie nicht die klebrige Schicht, um eine optimale Haftung zu erzielen.

4 Farbe auftragen

- Tragen Sie die Farbschicht dünn auf und halten Sie sie 1 mm Abstand zur Nagelhaut ein.
- Lackieren Sie die Oberfläche der Nägel sorgfältig, um ein Anheben zu verhindern.
- Reinigen Sie die Nagelhaut bei Bedarf mit dem Orange Woodstick.
- Härten Sie die Farbschicht in der LED-Lampe 60 Sekunden lang aus.
- Berühren Sie nicht die Nägel und entfernen Sie nicht die klebrige Schicht, um eine optimale Haftung zu erzielen.
- Wiederholen Sie diesen Schritt, bis ein deckendes Ergebnis erzielt wird.

5 Shine auftragen

- Tragen Sie eine dünne Schicht Shine auf und halten Sie 1 mm Abstand zur Nagelhaut ein.
- Lackieren Sie die Oberfläche der Nägel sorgfältig, um ein Anheben zu verhindern.

- Reinigen Sie die Nagelhaut bei Bedarf mit dem Orange Woodstick.
- Härten Sie den Topcoat 60 Sekunden lang in der LED-Lampe aus.
- Entfernen Sie die klebrige Schicht mit dem Pink Cleaner auf einem Nageltuch.

ENTFERNEN

1 Vorbereitung

- Feilen Sie den Topcoat mit der Feile vollständig weg, bis hin zur Farbschicht.
- Erleichtern Sie sich das Entfernen, indem Sie Ihre Hände jetzt in einem warmen Ölbad einweichen.
- Massieren Sie die Nagelhaut für zusätzlichen Schutz mit Nagelhautöl.

2 Einweichen

- Ein Nailwipe großzügig mit dem Pink Remover einweichen und auf die Nagelplatte legen.
- Wickeln Sie die Fingerspitzen fest mit Aluminiumfolie ein und lassen Sie den Entferner 10-15 Minuten einweichen.
- Erwärmen Sie die Hände während des Einweichens mit einem Handtuch, damit der Remover besser absorbiert.
- Entfernen Sie die Aluminiumfolie mit Nail Wipe mit einer Drehbewegung von den Nägeln.
- Reinigen Sie die Nägel mit dem Orange Woodstick und entfernen Sie Unvollkommenheiten mit dem Polierblock.

Benötigen Sie Hilfe? Fragen Sie unsere Experten!

Dieser Schritt-für-Schritt-Anleitung bildet die Grundlage für eine perfekte Pink Gellac Manicure. Bleibt der Gel-Nagellack nicht gut kleben? Kontaktieren Sie uns für eine persönliche Beratung.

Kontaktieren Sie uns über: +49 (0)1632789894

GEBRAUCHSANWEISUNG