

Probleemoplossing

Als de geurverspreider het niet doet:

1. Controleer of de diffuser top volledig in de hoofdbehuizing valt. Het is een "mannelijk / vrouwlijk" principe. Als u goed kijkt ziet u waar de diffuserkop in moet vallen. Heel soms wil het gebeuren dat de diffuserkop een halve centimeter boven uitsteekt, maar de bovenkant van de kop moet in zijn geheel verdwijnen in de diffuser.
2. Open de Aemster APP en controleer: of de huidige tijd geselecteerd is; of de huidige dag van de week geselecteerd is; of de werkingsperiode aan/uit staat geschakeld.

In het geval van een verminderde geurbeleving:

1. Controleer of de fles geurolie nog steeds goed gevuld is
2. Reinig de geurverspreider zoals beschreven in de stappen op de volgende pagina.
3. Draai het slangetje uit de diffuser top linksom los en wissel met het bijgeleverde reserve slangetje.

In het geval u uw Aemster APP wachtwoord bent vergeten:

- Houd de power knop op de diffuser 3 seconden ingedrukt om het apparaat te resetten naar wachtwoord 8888

Het reinigen van de Haevn

Wanneer u uw Haevn fles hervult of als u een nieuwe Aemster geur gebruikt, raden wij u aan de geurverpreider te reinigen. Dat doet u zo:

- Haal de stekker uit het stopcontact en doe de stekker er bij punt 3 er weer in.
- Draai de fles los en vul hem met ca. 10ml Aemster diffuser cleaner
- Draai de fles in de geurverpreider in en laat deze 10-15 min. op niveau 5 vernevelen.
- Draai de fles los en verwijder de diffuser cleaner.
- Vul de fles met uw favoriete Aemster geur.

AEMSTER

Specificaties:

Productnaam: Haevn
 Besturing: Handmatig en Bluetooth App
 Capaciteit : 120ML
 Dimensie: 12cm"W x 30cm"H
 Gewicht: 1.4kg
 Input voltage: 110-240V AC
 Output voltage: DC12V
 Voedingsadapter : RXW-0698-12V1A-B

Aemster

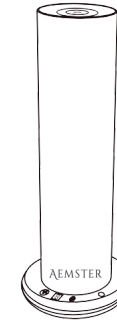
Uilenstede 475, 1183AG
 Amstelveen, NL
 +31 (0)85 130 84 91
 hello@aemster.com
 www.aemster.com
 Kvk: 81517629



Handleiding Haevn

Uw geurverspreider / Aroma Diffuser

De geheime kunst van heerlijk geperfumeerde ruimtes



Gefeliciteerd met uw nieuwe geurverspreider, genaamd Haevn, Deze handleiding laat u zien hoe u uw Haevn instelt en gebruikt voor een fantastische geurbeleving in uw ruimte.

Voordat u begint:

- De geurverspreider dient altijd rechtop te blijven staan, bij omvallen zal de geurolie lekken.
- Buiten het bereik van kinderen houden.
- Voorkom dat de geurolie in contact komt met delicate oppervlakken.
- Gebruik de geurverspreider niet als een onderdeel kapot is.



Vernevelingstechnologie en prestaties

Haevn's vernevelingstechnologie verspreidt de geur door de ruimte in ultrafijne, droge kleine deeltjes. Dit resulteert in een consistente, gelijkmatige en perfect gebalanceerde geur in uw omgeving. Plaats de Haevn op een locatie waar u gebruik kunt maken van de natuurlijke luchtstroom en probeer verschillende locaties en instellingen totdat u tevreden bent met de geurbeleving.

Onderdelen

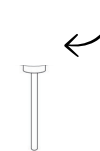


Hoofdbehuizing



Diffuser top

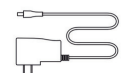
Tip! Bewaren!



Reserve slangetje



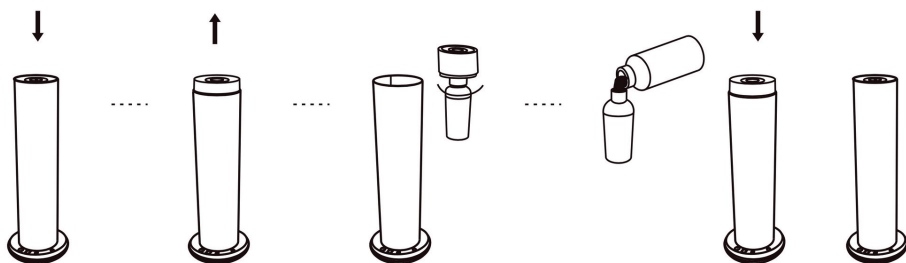
Lege fles



Stekker

1. Schenk de geur olie over in uw Haevn geurverspreider

- Druk de bovenkant van de diffuser top in, hij zal nu omhoog springen.
- Haal de top van de diffuser uit de hoofdbehuizing - inclusief de blauwe lege fles.
- Draai de blauwe lege fles los.
- Vul de blauwe lege fles met Aemster geurolie (gebruik enkel Aemster geurolie, vermeng niet met water!)
- Draai de fles weer in de diffuser top vast.
- Plaats de diffuser top in de hoofdbehuizing en draai de top zo, dat het vierkantje in de diffuser top direct op het uitsteeksel van de hoofdbehuizing past ('mannetje/vrouwetje' principe).
- Druk de diffuser top nu in de hoofdbehuizing.
- De top moet volledig in de diffuser vallen, deze mag niet uitsteken.



2. Zet de Haevn geurverspreider nu met de hand aan

- Steek de stekker in een stopcontact.
- Druk op de + of - toets op de voet van de Haevn om de gewenste intensiteit te selecteren.

Tip: de Haevn is een krachtige geurverspreider, begin daarom op het laagste niveau en intensiveer vanuit daar de geurbeleving.

Het schema hieronder toont de standaardinstellingen::

Niveau	Verneveling	Pauze	Verbruik
G1	5s	240s	0.03
G2	10s	220s	0.05
G3	15s	200s	0.07
G4	15s	180s	0.11
G5	20s	160s	0.15
G6	20s	120s	0.20
G7	25s	100s	0.25
G8	25s	80s	0.30
G9	25s	60s	0.38
Customized	5-25s	60-600s	—

3. Het instellen van automatische aan/uit tijden

Als u de diffuser vanaf uw smart phone/tablet wilt bedienen of volledig wilt personaliseren, download dan nu de Aemster App uit de Apple of Google Play store.

U dient zich altijd binnen 10 meter bereik van de geurverspreider te bevinden om een aanpassing door te voeren in de instellingen.



- Zorg ervoor dat de bluetooth-functie van uw smart phone/tablet is ingeschakeld
- Open de Aemster App
- Selecteer uw Haevn geurverspreider
- Voer het wachtwoord in: 8888
- Druk op inloggen

U kunt uw wachtwoord wijzigen in de App. Ga naar "About" en druk op "Change password".

4. Het personaliseren van de geurverspreider via de Aemster App

U kunt maximaal 5 automatische werkperiodes instellen. Dit is heel handig als u bijvoorbeeld wilt dat de diffuser op vaste momenten aan/uit gaat. U doet dit als volgt:

- Klik op de bovenste werkperiode.
- Activeer de gewenste dagen van de week.
- Selecteer grade 1-10 om de intensiteit te verhogen/verlagen of selecteer het vakje bij "custom" voor een aangepaste intensiteit. Druk op 'Save'.

Klik op het + teken en herhaal deze stap voor maximaal 5 werkperiodes.

