

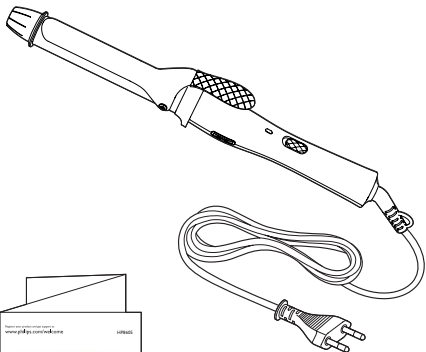
Register your product and get support at
www.philips.com/welcome

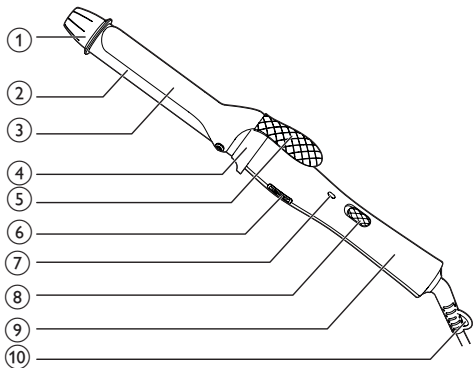
HP8605

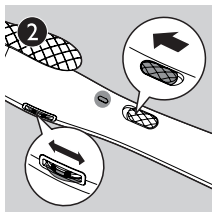
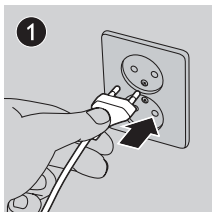


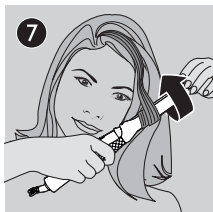
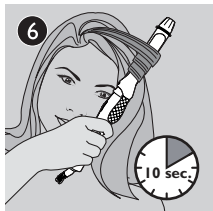
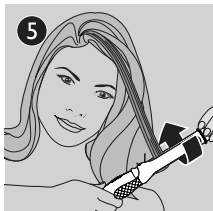
NL Gebruiksaanwijzing

PHILIPS









1 Gefeliciteerd

Gefeliciteerd met uw aankoop en welkom bij Philips! Registreer uw product op www.philips.com/welcome om optimaal gebruik te kunnen maken van de door Philips geboden ondersteuning.

2 Inleiding

De CurlControl met staaf van 16 mm voor natuurlijk uitziende krullen is voorzien van een beschermende keramische laag en 8 hittestanden voor elk haartype. Maak krullen die gemakkelijk te modelleren zijn, natuurlijk ogen en u een sexy gevoel geven zonder beschadigd en droog haar als resultaat. Wij hopen dat u zult genieten van het gebruik van uw **CurlControl**.

3 Belangrijk

Lees deze gebruiksaanwijzing zorgvuldig door voordat u het apparaat gaat gebruiken. Bewaar de gebruiksaanwijzing om deze zo nodig later te kunnen raadplegen.

- Dit apparaat kan worden gebruikt door kinderen vanaf 8 jaar en door personen met verminderde lichamelijke, zintuiglijke of geestelijke capaciteiten of weinig ervaring en kennis, mits zij toezicht of instructie hebben ontvangen aangaande veilig gebruik van het apparaat, en zij de gevaren van het gebruik begrijpen. Kinderen mogen niet met het apparaat spelen. Reiniging en onderhoud dienen niet zonder toezicht door kinderen te worden uitgevoerd.
- Houd toezicht op jonge kinderen om te voorkomen dat ze met het apparaat gaan spelen.

- Indien het netsnoer beschadigd is, moet het worden vervangen door Philips, een door Philips geautoriseerd servicecentrum of personen met vergelijkbare kwalificaties om gevaar te voorkomen. .
- **WAARSCHUWING:** houd het apparaat uit de buurt van water. Gebruik dit apparaat niet in de buurt van of boven een bad, wasbak, gootsteen enz. gevuld met water. Als u het apparaat in de badkamer gebruikt, haal de stekker dan na gebruik altijd uit het stopcontact. De nabijheid van water vormt een risico, zelfs wanneer het apparaat is uitgeschakeld.
- Controleer of het voltage dat wordt aangegeven op het apparaat, overeenkomt met de plaatselijke netspanning voordat u het apparaat aansluit.
- Controleer het netsnoer regelmatig. Gebruik het apparaat niet indien de stekker, het snoer of het apparaat zelf beschadigd is.
- Voor extra veiligheid adviseren we u een aardlekschakelaar te installeren in de elektrische groep die de badkamer van stroom voorziet. Deze aardlekschakelaar dient een waarde te hebben die niet hoger is dan 30 mA. Raadpleeg de installateur.
- De staaf van dit apparaat wordt heet tijdens gebruik. Voorkom contact met de huid.
- Voorkom dat het netsnoer in aanraking komt met de hete delen van het apparaat.
- Gebruik het apparaat alleen op droog haar.
- Haal na gebruik altijd de stekker uit het stopcontact.
- Wacht met opbergen tot het apparaat is afgekoeld.
- Houd de staaf schoon en vrij van stof en stylingproducten zoals mousse, haarlak en gel. Gebruik het apparaat nooit in combinatie met stylingproducten.
- Breng het apparaat altijd naar een door Philips geautoriseerd servicecentrum voor onderzoek of reparatie. Reparatie door een onbevoegde persoon kan een bijzonder gevaarlijke situatie voor de gebruiker veroorzaken.
- De staaf heeft een keramische laag. In de loop van de tijd slijt deze laag langzaam weg. Dit heeft geen invloed op de prestaties van het apparaat.



- Houd het apparaat uit de buurt van brandbare voorwerpen en materialen als het is ingeschakeld.
- Dek het apparaat nooit af als het heet is (bijv. met een handdoek of kleding).
- Laat het apparaat nooit onbeheerd achter als het op netspanning is aangesloten.
- De staaf van het apparaat kan verkleuringen vertonen bij gebruik met gekleurd haar.
- Dit apparaat is bijzonder heet, houd uw volledige aandacht erbij bij gebruik van dit apparaat.
- Houd alleen het handvat vast als het apparaat is aangesloten. Andere delen zijn dan heet.
- Raadpleeg voor gebruik met kunsthaar de distributeur.
- Bedien het apparaat niet met natte handen.
- Plaats het apparaat altijd met de standaard op een hittebestendige, stabiele, vlakke ondergrond. Laat de hete staaf nooit in contact komen met de ondergrond of met ander brandbaar materiaal.

Elektromagnetische velden (EMV)

Dit apparaat voldoet aan alle richtlijnen met betrekking tot elektromagnetische velden (EMV). Mits het apparaat op de juiste wijze en volgens de instructies in deze gebruiksaanwijzing wordt gebruikt, is het veilig te gebruiken volgens het nu beschikbare wetenschappelijke bewijs.

Milieu

Gooi het apparaat aan het einde van zijn levensduur niet weg met het normale huisvuil, maar lever het in op een door de overheid aangewezen inzamelpunt om het te laten recylen. Op die manier levert u een bijdrage aan een schonere leefomgeving.



4 Uw haar krullen

Zorg dat u een temperatuurstand kiest die bij uw haar past. Kies altijd een lage stand wanneer u de krultang voor het eerst gebruikt.

Haartype	Temperatuurstand
Stug, krullend, moeilijk te ontkrullen	Gemiddeld tot hoog (stand 4-8)
Fijn, licht krullend of licht ontkruld	Laag tot gemiddeld (stand 1-5)
Lichtgetint, blond, gebleekt of gekleurd	Laag (stand 1-3)

- 1 Steek de stekker in een stopcontact.
- 2 Zet de aan-uitschakelaar (8) op I om het apparaat in te schakelen.
↳ Het aan-uitlampje (7) begint te branden en knippert vervolgens. Draai het reostaatwiel (6) om de gewenste temperatuurstand zoals aanbevolen in bovenstaande tabel te kiezen.
↳ Wanneer het apparaat klaar voor gebruik is, houdt het lampje (7) op met knipperen.
- 3 Voordat u met krullen begint, kamt u uw haar en verdeelt u uw haar in kleine gedeelten. Druk op de hendel (5) en plaats een haarlok tussen de staaf (2) en de klem (3).
- 4 Sluit de klem door de hendel los te laten en schuif de staaf naar het uiteinde van de lok.
- 5 Houd het koele uiteinde (1) en de hendel (9) van de krultang vast en draai vervolgens de haarlok van de punt tot de wortel om de staaf heen door de krultang rond te draaien.
- 6 Houd de krultang maximaal 10 seconden in die positie.



Opmerking

- Trek niet aan de krultang wanneer u de lok afrolt, anders trekt u de krul weer recht.

7 Rol de lok af tot u de klem weer met de hendel kunt openen.

8 Laat het gekrulde haar los.

Herhaal stap 3 t/m 8 om de rest van het haar te krullen.

U kunt uw haar naar wens zowel van binnen naar buiten als van buiten naar binnen krullen.

Na gebruik:

1 Schakel het apparaat uit en haal de stekker uit het stopcontact.

2 Plaats het apparaat op de standaard (4) tot het is afgekoeld. Het wordt ten zeerste aangeraden om het op een hittebestendig oppervlak te plaatsen.

3 Verwijder haren en stof van de staaf en de klem.

4 Maak de staaf en de klem schoon met een vochtige doek.

5 Berg het apparaat op een veilige, droge en stofvrije plaats op. U kunt het apparaat ook aan het ophangoog (10) hangen.

5 Garantie en service

Als u informatie nodig hebt of als u een probleem hebt, bezoek dan de Philips-website (www.philips.com) of neem contact op met het Philips Customer Care Centre in uw land (u vindt het telefoonnummer in het 'worldwide guarantee'-vouwblad). Als er geen Consumer Care Centre in uw land is, ga dan naar uw plaatselijke Philips-dealer of neem contact op met de afdeling Service van Philips Domestic Appliances and Personal Care BV.

6 Problemen oplossen

Als u een probleem hebt met de krultang en u er niet in slaagt dit probleem op te lossen met behulp van onderstaande informatie, neem dan contact op met het dichtstbijzijnde Philips-servicecentrum of met het Philips Customer Care Centre in uw land.

Probleem	Oorzaak	Oplossing
Het apparaat doet het helemaal niet.	Misschien werkt het stopcontact waarop het apparaat aangesloten is niet.	Controleer of er spanning op het stopcontact staat.
	Het netsnoer van het apparaat is mogelijk beschadigd.	Indien het netsnoer beschadigd is, moet u het laten vervangen door Philips, een door Philips geautoriseerd servicecentrum of personen met vergelijkbare kwalificaties om gevaar te voorkomen.



All registered and unregistered trademarks are property of their respective owners.
© 2012 Koninklijke Philips Electronics N.V.
All rights reserved.

3140 035 28211

