

- EN Read Safety Precaution booklet before first use.
- DE Vor der erstmaligen Verwendung Broschüre mit Sicherheitshinweisen lesen.
- ES Leer el folleto de precauciones de seguridad antes del primer uso.
- FR Lisez le manuel des consignes de sécurité avant la première utilisation.
- GR Διαβάστε το φυλλάδιο Οδηγίες Ασφαλείας πριν από την πρώτη χρήση.
- IT Leggere lopuscolo con le precauzioni di sicurezza prima del primo utilizzo.
- KZ Біріңші рет пайдаланудың алдында нұсқаулықты оқыңыз.
- NL Lees de handleiding door voor het eerste gebruik.

- PT Ler o folheto de Recomendações de Segurança antes da primeira utilização.
- RU Прочитайте инструкцию по технике безопасности.
- DA Læs hæfte med sikkerhedsforskrifter før brug første gang.
- FI Lue turvallisuustoimenpiteet-ohje ennen ensimmäistä käyttökertaa.
- NO Les hæftet med sikkerhetsanvisningene før første gangs bruk.
- SV Läs säkerhetsanvisningarna före första användning.

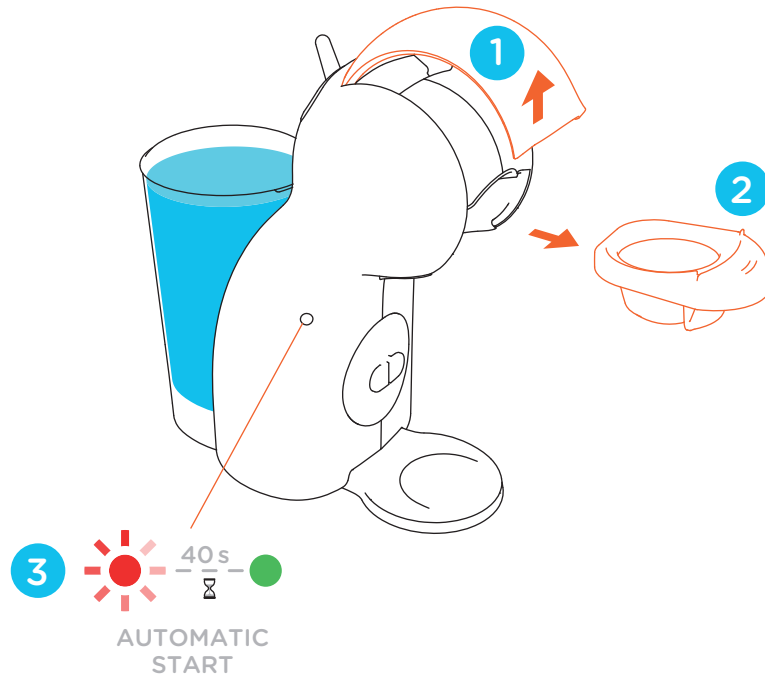


PICCOLO XS

GET ME STARTED

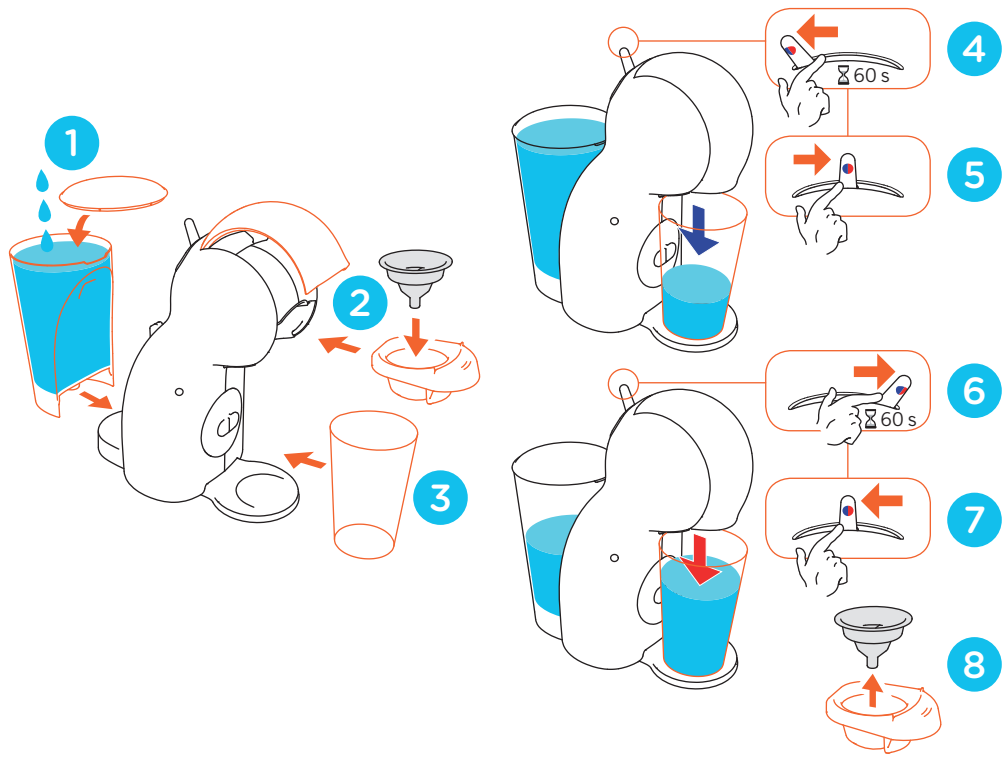


START THE MACHINE



- DE Maschine starten FR Mise en service de la machine NL Zet het apparaat aan
ES Iniciar la máquina PT Ligar a máquina IT Avvia la macchina
GR Θέστε τη συσκευή σε λειτουργία KZ Машинаны іске қосу RU Запуск машины
DA Start maskinen FI Käynnistä kone NO Start maskinen SV Starta maskinen

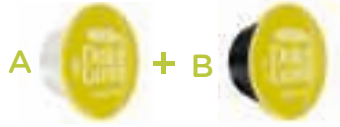
CLEAN ME FIRST



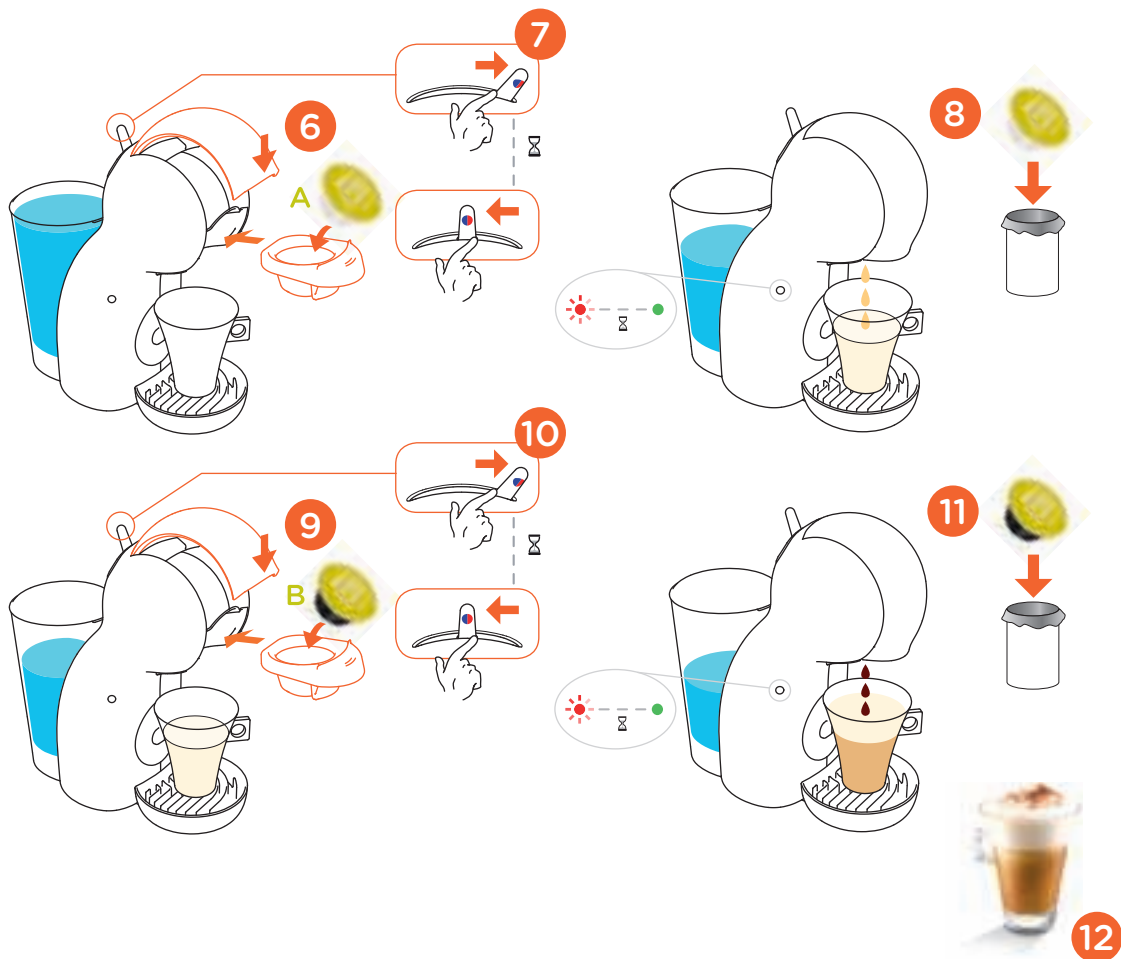
- DE Maschine zuerst reinigen
- FR Nettoyez-moi d'abord
- NL Reinig mij eerst
- ES Limpiame primero
- PT Lave-me primeiro
- IT Prima puliscimi
- GR Καθάρισε με πρώτα
- KZ Алдымен тазалап алыңыз
- RU Сначала выполнить очистку
- DA Rengør mig først
- FI Puhdista minut ensin
- NO Rengjør meg først
- SV Rengör mig först



LET ME SERVE YOU



DE Bedienung FR Laissez-moi vous servir NL Ik zorg voor de dranken ES Déjeme servirle
 PT Ao seu serviço IT Lascia che prepari per te GR Επέτρεπέ μου να σε σερβίρω
 KZ Жұмыс реті RU Готов к работе DA Lad mig tjene dig FI Anna minun palvella sinua
 NO La meg servere deg SV Låt mig servera dig





LET ME SHOW YOU



ESPRESSO



50 ml



CAPPUCCINO



200 ml

= 240 ml

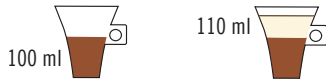
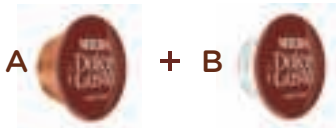
DE Auf einen Blick FR Laissez-moi vous montrer NL Ik laat het je zien ES Déjeme mostrarle

PT As minhas sugestões IT Bastano pochi gesti GR Αφησέ με να σου δείξω KZ Көрнекті кескін

RU Индикация DA Lad mig vise dig FI Anna minun näyttää sinulle NO La meg vise deg SV Låt mig visa dig



CHOCOCINO®



= 210 ml



CAPPUCCINO ICE

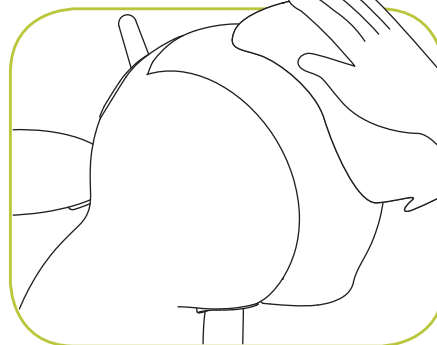
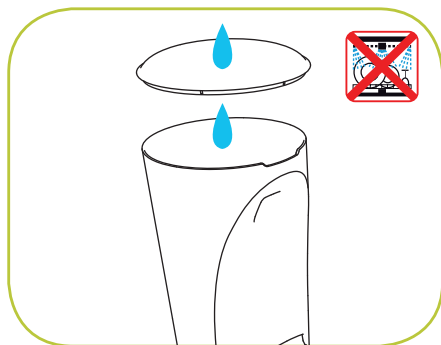
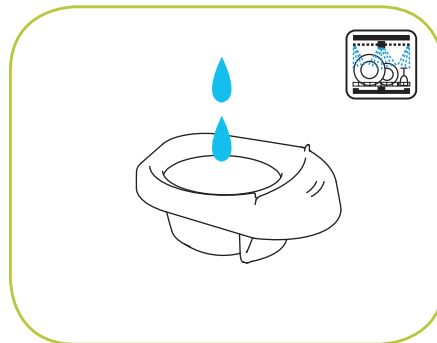
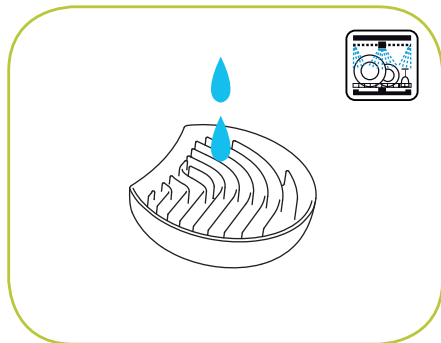


= 240 ml





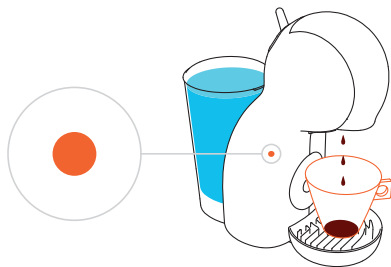
TAKE CARE OF ME



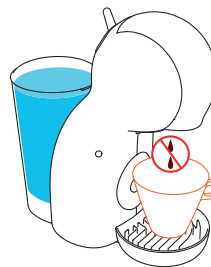
DE Maschine pflegen FR Prenez soin de moi NL Onderhoud mij ES Cuideme
PT Alguns cuidados simples IT Abbi cura di me GR Φρόντισέ με
KZ Құрылғыны күту RU Обслуживание DA Pas på mig FI Huolehdi minusta
NO Ta vare på meg SV Ta hand om mig



AUTOMATIC DESCALING ALERT*



NO LIQUID COMES OUT**



DESCALING***



+



+



WWW.DOLCE-GUSTO.COM

* DE Automatischer Entkalkungsalarm FR Alerte de détartrage automatique NL Automatische ontkalkingswaarschuwing
 ES Alerta de descalcificación automática PT Alerta automático de descalcificação IT Avviso di decalcificazione automatica
 GR Προειδοποίηση αυτοματης αφαιρεσης αλατων KZ Автоматты қақ кетіру сигналы RU Автоматическое предупреждение об удалении накипи
 DA Automatisk afkalknings-meddelelse FI Automaattinen kalkinpoistohälytys NO Automatisk avkalkningsvarsel
 SV Automatiskt avkalkningslarm

** DE Es fließt keine Flüssigkeit heraus FR Pas de sortie de liquide NL Er komt geen drank uit ES No sale líquido
 PT Não há saída de líquido IT Nessun liquido fuoriesce GR Δεν εκρέει υγρό KZ Егер сұйықтық ақпаса
 RU Жидкость не выходит DA Ingen væske kommer ud FI Nestettä ei tule ulos NO Det kommer ikke ut væske
 SV Ingen vätska kommer ut

*** DE Entkalkung FR Détartrage NL Ontkalken ES Descalcificación PT Descalcificação IT Decalcificazione
 GR Αφαίρεση αλάτων KZ Қақтан тазарту RU Удаление накипи DA Afkalkning FI Kalkinpoisto NO Avkalking SV Avkalkning



DISCOVER THE WHOLE FAMILY



ESPRESSO



LUNGO



GRANDE



CAFÉ AU LAIT



CAPPUCCINO



LATTE
MACCHIATO



MOCHA



MARRAKESH
STYLE TEA



DOLCE-GUSTO.COM

DE Produktfamilie FR Découvrez toute la gamme NL Ontdek het hele assortiment
ES Descubra la familia al completo PT Descubra toda a gama IT Scopri l'intera gamma di prodotti
GR Ανακάλυψε ολόκληρη την οικογένεια KZ Барлық өнімдермен танысыңыз RU Посмотреть все
DA Se hele familien FI Löydä koko perhe NO Oppdag hele sortimentet SV Upptäck hela familjen



HOTLINES

AE 800348786	GB 0800 707 6066	MK 0800 00 200	TH 1-800-295588
AL 0842 640 10	GR 210 6371000	MT 80074114	0-2657-8601
AR 0800 999 81 00	GT 1-800-299-0019	MY 1800 88 3633	TR 0800 211 02 18
AT 0800 365 23 48	HK (852) 21798999	NI 1-800-4000	4 44 31 60
AU 1800 466 975	HN 800-2220-6666	NL 0800-3652348	TT (868) 663-6832
BA 0800 202 42	HR 0800 600 604	NO 800 80 730	TW 0800-000-338
BE 0800 93217	HU 06 40 214 200	NZ 0800 365 234	UA 0 800 50 30 10
BG 0 700 10 330	ID 0800 182 1028	PA 800-0000	US 1-800-745-3391
BR 0800 7762233	IE 00800 6378 5385	PE 80010210	UY 0800-2122
CA 1 888 809 9267	IL 1-700-50-20-54	PH 898-0061	VN 1800 6699
CH 0800 86 00 85	IT 800365234	PK 0800-62282	ZA 086 009 6116
CL 800 213 006	JO +96265902997	PL 0800 174 902	+27 11 514 6116
CO 01800-05-15566	JP 0120-879-816	PT 800 200 153	
CN 4006304868	KR 080-234-0070	PI 0800-112121	
CR 0-800-542-5444	KW +965 22286847	QA +97444587615	
CZ 800 135 135	KZ 8-800-080-2880	RO 0 800 8 637 853	
DE 0800 365 23 48	LB +9614548593	RU 8-800-700-79-79	
DK 80 300 100	LU 8002 3183	SA 8008971971	
DO (809) 508-5100	LT 8 700 55 200	SE 020-299200	
EC 1800 637-853 (1800 NESTLE)	LV 67508056	SG 1 800 836 7009	
EE 6 177 441	MA 080 100 52 54	SI 080 45 05	
ES 900 10 21 21	ME 020 269 902	SK 0800 135 135	
FI 0800 0 6161	Middle East: +97143634100	SR 0800 000 100	
FR 0 800 97 07 80	MX 01800 365 2348	SV 800-6179	

EN The guarantee does not cover appliances that do not work or do not work properly because they have not been maintained and/or descaled.

DE Von der Garantie ausgeschlossen sind Schäden, die auf unsachgemäße Wartung und/oder Entkalkung zurückzuführen sind.

ES La garantía no cubre los aparatos que no funcionan o no funcionan correctamente porque no han sido debidamente mantenidos y/o descalcificados.

FR La garantie ne prend pas en compte les machines qui ne fonctionnent plus ou mal, à cause d'une erreur de manipulation et/ou si le détartrage n'a pas été effectué.

GR Η εγγύηση δεν καλύπτει τις συσκευές που δεν λειτουργούν καθόλου ή που δεν λειτουργούν σωστά λόγω μη σωστής συντήρησης και /ή μη τήρησης της διαδικασίας απαλάτωσης.

IT La garanzia non copre i dispositivi non funzionanti o che non funzionano correttamente per i quali non sono state effettuate le dovute operazioni di manutenzione e/o decalcificazione.

KZ Құралды дұрыс пайдаланбаудың және/немесе қақтан уақтылы тазаламаудың себебінен зақымданған немесе жұмыс істемей қалған бұйымға кепілдік әрекеті жүрмейді.

NL De garantie is niet geldig voor apparaten die niet correct functioneren omdat ze niet zijn onderhouden en / of ontkalkt.

PT A garantia não cobre os aparelhos que não funcionam ou não funcionam corretamente devido à falta de manutenção e/ou descalcificação.

RU Гарантия не распространяется на кофемашины, которые не работают или работают неправильно из-за того, что они были не очищены от накипи.

DA Garantien omfatter ikke maskiner, som ikke virker eller ikke fungerer korrekt på grund af manglende vedligeholdelse eller afkalkning.

FI Takuu ei kata laitteita, jotka eivät toimi kunnolla tai ollenkaan siksi, että niitä ei ole huollettu tai kalkkia ei ole poistettu.

NO Garantien dekker ikke maskiner som ikke virker eller ikke virker riktig på grunn av mangel på vedlikehold eller avkalkning.

SV Garantin täcker inte apparater som inte fungerar eller inte fungerar korrekt eftersom de inte har behandlats korrekt och / eller avkalkas.





www.dolce-gusto.com