

- Puzdro filtra a filter umyte a nechajte vyschnúť aspoň 24 hodín.
- Filter a zásobník na prach znovu nainštalujte a vysávač používajte iba v prípade, že sú filtre správne umiestnené.



- Nikdy neponárajte zariadenie do vody, zariadenie a rúžu súčasť a súčiastky nie sú vhodné na umývanie v umývačke riadu.
- Stlačte poistku tyče kefy na ľavej strane hlavy na podlahu. Potom tyč kefy vyberte z hlavy na podlahu. Odstráňte všetky nečistoty a vlasy zachylené okolo tyče kefy.
- Nikdy neblokujte výpusť, teda el. zásuvku a prípojku a otvory počas vysávania.
- Nikdy nevysávajte horľavé a zápalné tekutiny.

ŽIVOTNÉ PROSTREDIE



Tento spotrebič nesmie byť na konci životnosti likvidovaný spolu s komunálnym odpadom, ale musí sa zlikvidovať v recyklačnom stredisku určenom pre elektrické a elektronické spotrebiče. Tento symbol na spotrebiči, v návode na obsluhu a na obale upozorňuje na túto dôležitú skutočnosť. Materiály použité v tomto spotrebiči je možné recyklovať. Recykláciou použitých domácich spotrebičov výraznou mierou prispievate k ochrane životného prostredia. Informácie o zberných miestach vám poskytnú miestne úrady.

Podpora

Všetky dostupné informace a náhradné díly najdete na www.princesshome.eu/

RU

МЕРЫ ПРЕДОСТОРОЖНОСТИ

- Производитель не несет ответственность за ущерб в случае несоблюдения правил техники безопасности.
- Во избежание опасных ситуаций для замены поврежденного кабеля питания рекомендуется обратиться к производителю, его сервисному агенту или другим достаточно квалифицированным специалистам.
- Не перемещайте устройство, взявшись за кабель питания, а также следите за тем, чтобы кабель не перекручивался.
- Не оставляйте подключенное к источнику питания устройство без присмотра.
- Данное устройство предназначено только для использования в бытовых условиях и только по назначению.
- Данное устройство не предназначено для использования детьми в возрасте до 8 лет. Данное устройство может использоваться детьми в возрасте от 8 лет и людьми с ограниченными физическими, сенсорными и умственными способностями или не имеющими соответствующего опыта или знаний, только при условии, что за их действиями осуществляется контроль или они знакомы с техникой безопасной эксплуатации устройства, а также понимают связанные с этим риски. Не позволяйте детям играть с устройством. Храните устройство и его шнур электропитания в месте, недоступном для детей младше 8 лет. Очистка и обслуживание устройства может проводиться детьми только после достижения ими возраста 8 лет или под присмотром взрослых.
- Во избежание поражения электрическим током не погружайте шнур электропитания, штепсель или устройство в воду или любую другую жидкость.
- Перед очисткой или обслуживанием устройства выньте вилку шнура питания из розетки.

ПРЕДУПРЕЖДЕНИЕ ПО ОБРАЩЕНИЮ С АККУМУЛЯТОРАМИ

- Зарядку перезаряжаемого аккумулятора можно выполнять только под наблюдением взрослого.
- Не пытайтесь вскрывать перезаряжаемый аккумулятор или аккумуляторный блок. В них нет обслуживаемых компонентов.
- Запрещается разбирать, сжигать или замыкать аккумулятор или аккумуляторный блок. Используйте в качестве сменного только оригинальный аккумулятор. Использование другой модели может привести к возгоранию или взрыву.
- Аккумулятор находится в герметичном корпусе и не представляет опасности в обычных условиях эксплуатации. Если из аккумулятора начинает вытекать жидкость, то не трогайте ее, а в случае вдыхания или контакта с кожей или глазами немедленно обратитесь к врачу.
- Утечка аккумулятора может привести к повреждению устройства. Немедленно выполните очистку батарейного отсека, избегая жидкости контакта с кожей.

- Запрещается хранить аккумулятор в условиях чрезмерно высокой или низкой температуры. Устройство, в котором установлен слишком горячий или холодный аккумулятор, может временно не работать даже при полном уровне его заряда.
- Запрещается сжимать аккумуляторы, так как они могут взорваться. Повреждение аккумулятора также может привести к его взрыву. Утилизацию аккумулятора следует выполнять только в соответствии с правилами местного законодательства. Запрещается утилизировать вместе с бытовыми отходами.

ОПИСАНИЕ КОМПОНЕНТОВ

1. Аккумулятор
2. Основание
3. Выключатель
4. Контейнер для грязи
5. Насадка для пола (электрощетка)
6. Насадка для щелей
7. Трубка
8. Фильтр HEPA (внутри пылевого фильтра)

ПЕРЕД НАЧАЛОМ ИСПОЛЬЗОВАНИЯ

Установка устройства

- Извлеките устройство и принадлежности из упаковки. Удалите с устройства наклейки, защитную пленку или пластик.
- Установите сменный аккумулятор в задний отсек пылесоса.
- Вставьте один конец трубки в насадку для пола, а другой — в пылесос.

Зарядка

- Подключите адаптер зарядного устройства к аккумулятору пылесоса и вставьте его в розетку.
- Перед первым включением пылесоса аккумулятор рекомендуется зарядить полностью.
- На полную зарядку аккумулятора потребуется примерно 5 часов.
- Когда устройству требуется подзарядка, лампочка начинает мигать красным. В этом случае устройство необходимо установить на зарядную станцию.
- Когда устройство зарядится полностью, лампочка загорится зеленым.
- Во время зарядки адаптер может нагреваться, что не является неисправностью.

ЭКСПЛУАТАЦИЯ

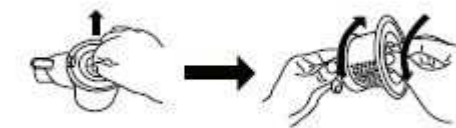
- Регулярно проверяйте чистоту прокладок насадки и валика со щеткой, чтобы не допустить появления царапин на некоторых типах покрытий полов.
- Для включения пылесоса возьмите его за ручку и нажмите на выключатель.
- Если адаптер зарядного устройства подключен к розетке, то устройство включить не получится.
- Для включения устройства выполните однократное нажатие на переключатель, нажмите два раза для увеличения мощности и еще один раз для выключения питания.
- Для доступа к неудобным местам на пылесос можно установить насадку для щелей.

ОЧИСТКА И ОБСЛУЖИВАНИЕ

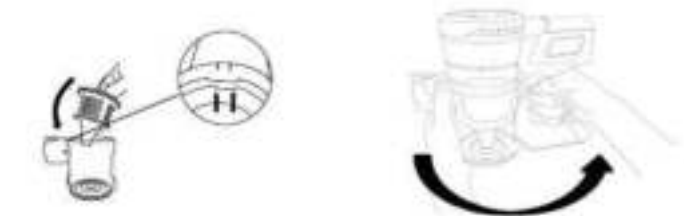
- Регулярно опорожняйте контейнер для пыли и выполняйте очистку фильтров
 - Поместите устройство над мусорной корзиной и нажмите зажим крышки контейнера для пыли.
 - Удалите мусор из пылесборника в мусорное ведро.
- Как содержать фильтр в исправности**
- Нажмите переключатель блокировки пылесборника и поверните контейнер пылесборника по часовой стрелке.



- Извлеките корпус для фильтра и сам фильтр.



- Промойте фильтр и его корпус и оставьте их сохнуть в течение не менее 24 часов.
- Установите фильтр и контейнер для пыли на место. Пылесос разрешается включать только при условии правильной установки фильтров.



- Не погружайте устройство в воду; устройство и его различные компоненты не предназначены для очистки в посудомоечной машине.
- Нажмите на фиксатор щетки, расположенный слева от насадки для пола. Затем снимите щетку с насадки для пола. Удалите скопившиеся на щетке остатки загрязнений или волос.
- Запрещается закрывать выходные отверстия во время работы пылесоса.
- Запрещается пылесосить воспламеняемые жидкости.

ЗАЩИТА ОКРУЖАЮЩЕЙ СРЕДЫ



По истечении срока службы не выкидывайте данное устройство с бытовыми отходами. Вместо этого его необходимо сдать в центральный пункт переработки электрических или электронных бытовых приборов. На этот важный момент указывает данный символ, используемый на устройстве, в руководстве по эксплуатации и на упаковке. Используемые в данном устройстве материалы подлежат вторичной переработке. Способствуя вторичной переработке бытовых приборов, вы вносите огромный вклад в защиту окружающей среды. Информацию о ближайшем пункте сбора таких приборов можно узнать в органах местного самоуправления.

Поддержка

Бся доступная информация и сведения о запчастях приведены на веб-сайте www.princesshome.eu/