

BIEK20

HOUTBRANDER SET INSTRUCTIEHANDLEIDING



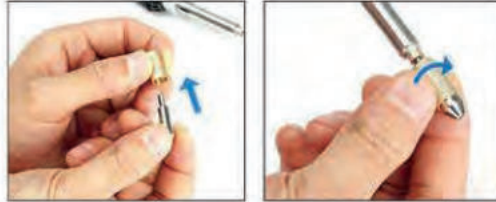
Inhoud:



Lees de instructies goed voor gebruik!

Instructies:

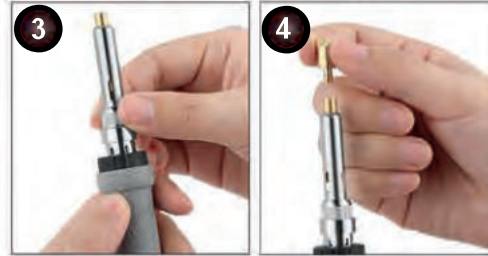
1. Plaats de gewenste brandpunt op de brander zoals op de afbeeldingen te zien is.
2. Steek de stekker in het stopcontact en druk op de rode knop. Het lampje geeft aan dat de brander aanstaat.
3. Maak het sponsje nat van de houder en laat de brander op het buigeltje rusten.
4. Stel de gewenste temperatuur in.
5. Wacht circa 5 minuten voordat je aan de slag gaat.



Het plaatsen van het mesje gaat op deze wijze. Het mesje is erg scherp, dus wees extra voorzichtig!

Met het mesje kun je thermisch snijden, bijvoorbeeld met piepschuim.

Het brandschilderen wordt ook wel pyrografie genoemd. Je kunt dit niet alleen op hout toepassen, maar ook op leer en kurk.



Tips:

1. Schuur eerst het houten oppervlakte op voor een nog mooier resultaat.
2. Oefen op de testplankjes met de verschillende brandpunten en brandstempels.
3. Maak eerst met potlood een schets op het hout, voordat je begint met branden.
4. Laat de houtbrander lichtjes en langzaam over het hout glijden. Geef de houtbrander echt de tijd om het hout te kunnen branden. Met geduld behaal je het mooiste resultaat.
5. Voor extra bescherming kun je de vingertops gebruiken.
6. Voor rechte lijnen kun je een beitelpunt gebruiken, inkleuren een stiftpunt en voor details een fijne punt. Als je dunne lijnen wilt, ga dan lichtjes over het hout.

Let op!

Onredelijk gebruik kan leiden tot verbranding of beschadiging. Gelieve de volgende zaken strikt op te volgen:

1. Gebruik de brandpunten en brandstempels niet langer dan 30 minuten onafgebroken om omvorming ervan te voorkomen.
2. Raak de metalen delen van de verwarmingstip niet aan om verbranding te voorkomen.
3. Moet u het opzetsuk tijdens het gebruik vervangen, schakel dan eerst de stroomtoevoer uit en vervang deze na het afkoelen.
4. Druk niet te hard met de houtbranderpen om beschadiging en misvorming te voorkomen.
5. Schakel de stroomtoevoer na afloop van het houtbranden uit en zet de pen op een plek buiten het bereik van kinderen.
6. Gebruik de houtbrander niet met vochtige of natte handen.