

# Gebruikershandleiding Draadloze Muis

## Specificaties

Muis resolutie: 1600DPI  
Levensduur: 5 miljoen kliks  
Muis afmetingen: 103.7x65.4x38.95mm  
Muis gewicht 59.0g±5.0g

**2.4G Transmission Parameter**  
Werkafstand: tot 20 m Werkspanning: 1,5 V  
Werkstroom: 20 ± 1mA  
Pollingsnelheid: 250Hz  
Draadloze gegevensoverdracht: 2 Mbps  
Frequentie: 2403-2480Mhz

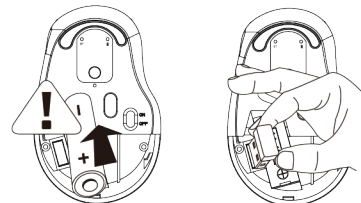
**Bluetooth Transmission Parameter**  
Werkafstand: tot 10 m Werkspanning: 1,5 V  
Werkstroom: 20 ± 1mA  
Pollingsnelheid: 114Hz  
Draadloze gegevensoverdracht: 1 Mbps  
Frequentie: 2403-2480Mhz

**Systeemvereiste**  
2.4G/BT3.0: Windows XP, Win 7/8/10/11  
Mac OS  
BT 5.0 Win 8/10/11 Mac OS

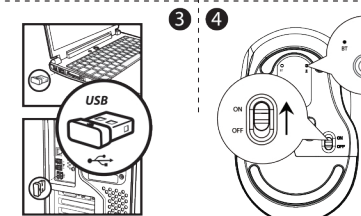
## Inhoud

1X Draadloze Bluetooth muis  
1x USB ontvanger (onder batterijklepje)  
1x AA batterij  
1x Gebruikershandleiding

## 2.4GHz Verbindingsmodus

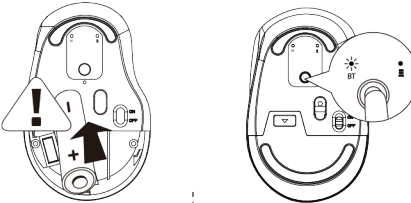


1. Plaats de batterij en schakel aan. (Let op dat u de batterijen op de juiste manier plaatst.)
2. Haal de USB ontvanger uit het opbergvakje.



3. Steek de USB ontvanger in de USB-aansluiting van uw PC.
4. Druk op de modusschakelaar om de 2.4 USB-modus te selecteren. Wanneer de indicator groen wordt, betekent dit dat de muis in de USB-modus gaat.

## Bluetooth Verbindingsmodus



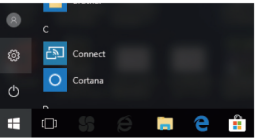
1. Plaats de batterij en schakel aan. (Let op dat u de batterijen op de juiste manier plaatst.)
2. Druk op de modusschakelaar om de Bluetooth-modus te selecteren. De indicator knippert langzaam blauw, wat aangeeft dat de muis in de Bluetooth-modus gaat.



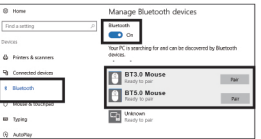
3. Druk 3-5 seconden lang op de modusschakelaar totdat de indicator snel blauw knippert. Het geeft aan dat de muis in de Bluetooth-koppelingsmodus staat.

## Instellen op Windows (Win8)

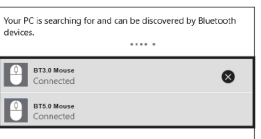
4. Selecteer Start > Instellingen > Apparaten > Bluetooth & andere apparaten en schakel Bluetooth in.



5. Zoek naar "BT3.0 Mouse"/"BT5.0 Mouse". We raden aan om op BT5.0 Mouse te klikken om te koppelen.



6. De muis werkt wanneer "BT3.0 Mouse"/"BT5.0 Mouse" wordt weergegeven als "Verbonden".



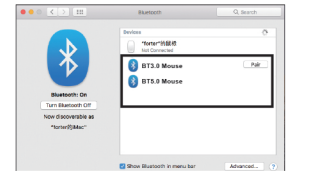
## Instellen op Mac OS

Raadpleeg stap 1-3 van Bluetooth-modusverbinding voordat u gaat koppelen.

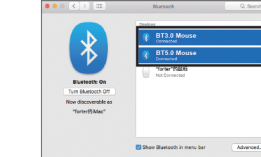
4. Klik op "Instellingen".



5. Klik op "Bluetooth".



6. De muis werkt wanneer "BT3.0 Mouse"/"BT5.0 Mouse" wordt weergegeven als "Verbonden".

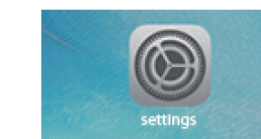


## Instellen op Mac OS

\* Deze muis ondersteunt iOS 13 of hoger.

Raadpleeg stap 1-3 van Bluetooth-modusverbinding voordat u gaat koppelen.

4. Klik op "Instellingen".



5. Klik bij "Algemene instellingen" op "Bluetooth aan".



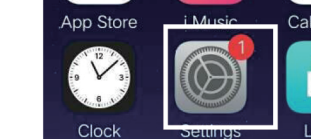
6. De muis werkt wanneer "BT3.0 Mouse"/"BT5.0 Mouse" wordt weergegeven als "Verbonden".



## Instellen op Android

Raadpleeg stap 1-3 van Bluetooth-modusverbinding voordat u gaat koppelen.

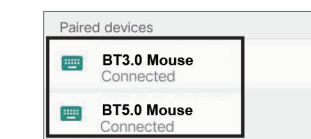
4. Klik op je Android toestel op "Instellingen".



5. Klik bij "Instellingen" op "Bluetooth".

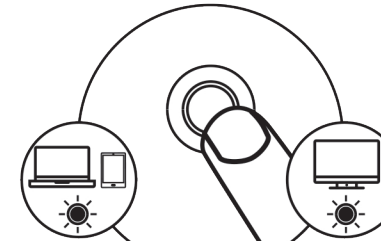


6. De muis werkt wanneer "BT3.0 Mouse"/"BT5.0 Mouse" wordt weergegeven als "Verbonden".



## Modusschakelaar

Nadat zowel de Bluetooth- als de 2,4 GHz USB-modus met succes zijn verbonden, drukt u kort op de modusschakelknop aan de onderkant van de muis om gemakkelijk tussen twee apparaten te schakelen.



Indicator wordt blauw in Bluetooth-modus.

Indicator wordt groen in 2,4 GHz USB-modus.

Druk kort op de modusschakelknop onderaan de muis.

# Gebruikershandleiding Draadloze Muis