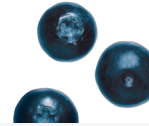


QUICK START – CAPILLARY BLOOD COLLECTION KIT



Instructievideo

Gebruik onze video over de bloedafnameset om met succes een capillair bloedmonster af te nemen <http://tinyurl.com/BloodCollectionUK>

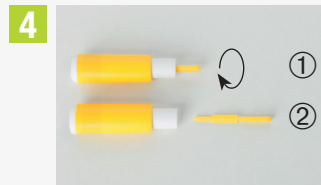


Algemene informatie

- Voer deze test niet uit als u bloedverdünnende medicijnen gebruikt of als u een bloedstollingsstoornis hebt, tenzij het onder toezicht van uw behandelaar plaatsvindt.
- Als iemand u helpt met de bloedafname, moet die persoon beschermende wegwerphandschoenen dragen (niet meegeleverd).
- De bijgeleverde lancetten zijn veiligheidslancetten voor eenmalig gebruik. Zodra een prik in de huid is aangebracht, wordt de naald automatisch teruggetrokken in het veiligheidslancet zodat het daarna gemakkelijk kan worden weggegooid.
- De lancetten hebben een naalddiepte van 2,0 mm. Voorzichtigheid is geboden bij gebruik bij jonge kinderen die mogelijk onvoldoende diepte hebben tussen vingeroppervlak en bot/kraakbeen. Gebruik kan leiden tot letsel en infectie. Raadpleeg uw behandelaar.
- Het lancet wordt niet aanbevolen voor gebruik bij kinderen jonger dan één jaar.
- Bloedmonsters mogen niet worden genomen uit gezwollen of eerder aangeprikte plekken, oorlel of vijfde vinger.
 - Buiten bereik van kinderen houden.

Beoogd gebruik

- Deze afnameset is bedoeld als een medium om een bloedmonster te verzamelen en naar het laboratorium te transporteren.
- Het laboratorium moet uw monster binnen twee weken na de datum van afname ontvangen.



Inhoud:

- Instructies
- Bloedafname kaart
- Lancetten
- Pleisters
- Alcoholswabs

Stimuleer de bloedsomloop: Drink water, beweeg je armen, was handen in warm water.

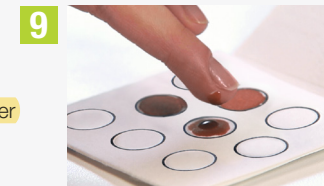
Etiket de kaart (voornaam, achternaam en datum van bloedafname). Gebruik geen pen met vloeibare inkt!

BELANGRIJK: Vul het laboratoriumformulier volledig in met je (contact)gegevens

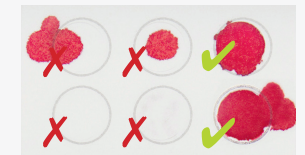
1. Draai het gele kapje van een van de lancetten af.
2. Trek het gele kapje er recht uit.

Maak uw vinger schoon met het bijgeleverde alcoholdoekje en laat uw vinger aan de lucht drogen.

Plaats het lancet aan de zijkant van uw ringvinger. Druk het tegen de prikplaats aan totdat het wordt geactiveerd.



Voorkant



Achterkant



Masseer de hele lengte van je vinger zodat er een grote druppel bloed kan uitlopen.

Laat de bloeddruppel de kaart raken en in de kaart trekken.

Vul ten minste 4 cirkels volledig. Voor de **ImuPro Complete** dienen 8 cirkels volledig gevuld te zijn. Controleer of de cirkels goed gevuld zijn.

✓ Juist ✗ Onjuist

De achterkant van de cirkels moet ook volledig gevuld zijn met bloed.

Laat de kaart een nacht bij kamertemperatuur aan de lucht drogen. Zodra de kaart droog is, vouwt u de kaart en doet u ze in het plastic zakje met droogmiddel.

Controleer of het laboratoriumformulier goed is ingevuld en verpak deze in de envelop.

Doe de plastic zak met de bloedafnamekaart en de ingevulde laboratoriumformulieren in de envelop, plak hem dicht en stuur hem op naar het laboratorium.