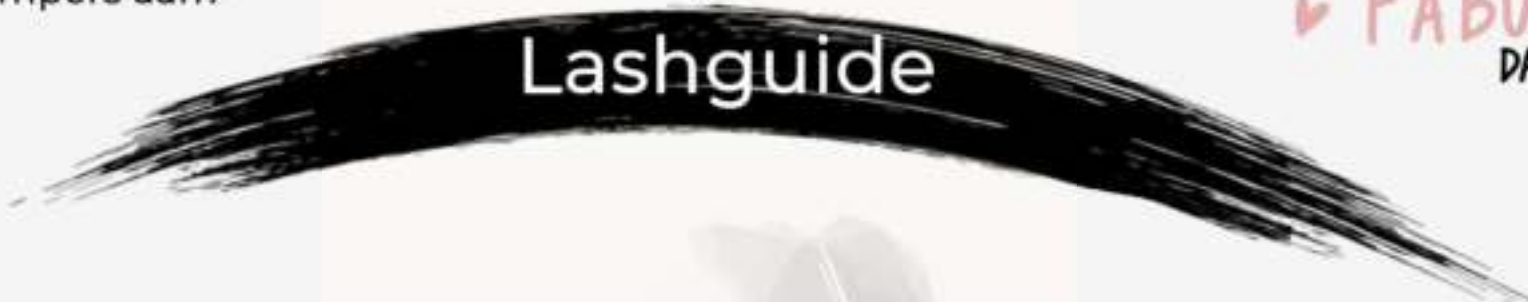


Too Glam

HAVE A
♥ FABULASH
DAY

Hoe breng je nepwimpers aan?



Lashguide

1 Krul je wimpers

Krul eerst je wimpers met een wimperkruller. Wil je ook mascara gebruiken? Breng dan eerst een laag mascara aan voor je nepwimpers aanbrengt.

2 Verwijder de wimpers

Verwijder voorzichtig de wimpers uit het *Too Glam* bewaardoosje. Dit doe je door zachtjes de binnenste rand los te trekken. Trek nooit aan de wimpers zelf.

3 Meten

De gouden regel en insiders secret voor perfect passende wimpers is om ze te knippen. Pas de wimpers en knip ze bij vanaf de binnenste rand.

4 Lijm

Breng een dunne laag wimperlijm aan op de wimperrand. Laat deze ca. 30 seconden drogen. Als de lijm wat stroever is, breng je de nepwimpers aan. Dit doe je door de band op de natuurlijke wimper lijn te drukken.

Tip: Gebruik een wimperpincet om het jezelf makkelijk te maken.



Nepwimpers verwijderen

Houdt een wattenschijfje gedrenkt in olie-vrije make up remover 30 seconden op een gesloten ooglid/wimperrand zodat de wimperlijm losweekt. Verwijder vervolgens voorzichtig de wimpers door de band van de wimpers van de binnenste ooghoek op te tillen.

Geruik de band om de hele wimpers te verwijderen.

Let op : Trek nooit aan de wimpers om deze te verwijderen, gebruik altijd de band. Je beschadig anders de nepwimpers .



Bewaar de Nepwimpers in het *Too Glam* bewaar doosje om ze te beschermen tegen stof en om ze in vorm te houden.

Too Glam is Cruelty Free & Vegan



Vraagje?
App ons op +316 15 93 71 50



@shoptooglam
#shoptooglam



Comment appliquer les faux cils?



1 Courbez vos cils

Commencez par recourber vos cils avec un recourbe-cils. Voulez-vous aussi du mascara? Ensuite, appliquez d'abord un calque mascara pour vos faux cils s'appliquent.

2 Retirez les cils

Retirez délicatement les cils la boîte Too Glam. C'est ce que vous faites en desserrant doucement le bord intérieur tirer. Ne tirez jamais sur les cils eux-mêmes.

3 Mesure

La règle d'or et le secret des initiés cils parfaitement ajustés est à eux couper. Ajustez et coupez les cils du bord intérieur.



4 La colle

Appliquer une fine couche de colle à cils sur la ligne des cils. Laissez ceci environ 30 secondes pour sécher. Si la colle est un peu plus rigide c'est que vous appliquez les faux cils. Tu fais cela à travers la bande sur la colle à cils naturelle pousser.

Pointe: Utilisez une pince à cils pour le couper rendez-vous facile.



Too Glam

Lashguide



WWW.TOOGLAM.SHOP

HAVE A
♥ FABULASH
DAY

Enlever les faux cils

Gardez un coton imbibé sans huile démaquillant 30 secondes sur un paupière / bord des cils de sorte que la colle des cils tremper. Puis retirez soigneusement le cils par la bande des cils coin interne de l'œil.

Utilisez la bande autour de tous les cils retirer.

Faites attention : Ne tirez jamais sur les cils pour les réparer retirer, utilisez toujours la sangle. Tu sinon, endommager les faux cils.



Gardez les faux cils dedans Boîte de rangement Too Glam pour les protéger contre la poussière et autour gardez-les en forme.

Too Glam est sans cruauté et végétalien



Demande à ton?
App nous au +316 15 93 71 50



@shoptooglam
#shoptooglam

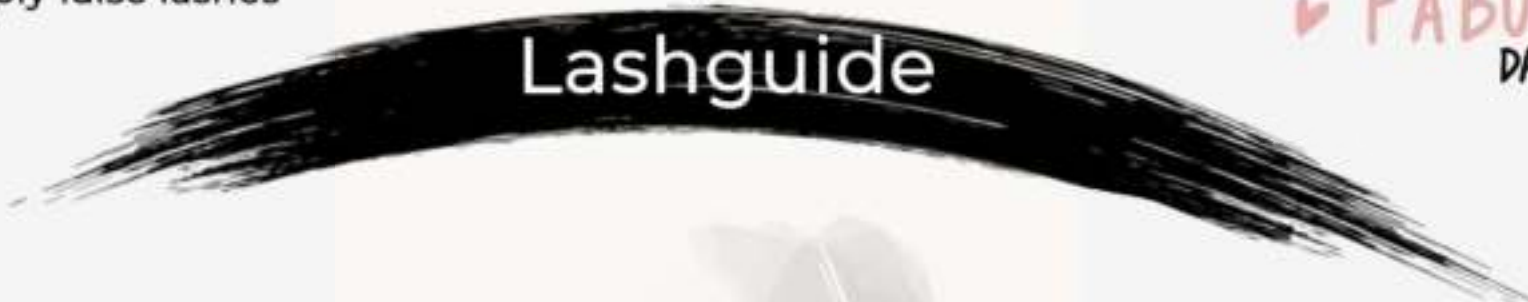


How to apply false lashes

Too Glam

HAVE A
♥ FABULASH
DAY

Lashguide



1

Curl them first

Start by curling your lashes first with an eyelash curler. Do you want to wear mascara too? Then first apply a layer of mascara before you apply false eyelashes.

2

Remove the lashes from the box

Gently remove the eyelashes from the Too Glam box. Do this by gently loosening the inner band. Never pull on the eyelashes themselves.

3

Measure

The golden rule and insider's secret for perfectly fitting eyelashes is cutting them. Fit the lashes first and then adjust & trim them by cutting from the inside band.

4

The glue

Apply a thin layer of eyelash glue on the lashband. Let this dry for about 30 seconds. Once the glue is tacky you can apply the false eyelashes. Press the falsies on natural eyelash line and hold for a few seconds.

Tip: Use an eyelash tweezer to apply the false eyelashes with ease.



Removing the lashes

Place a soaked cotton in oil-free makeup remover 30 seconds on the eyelid / eyelash band so that the eyelash glue dissolves. Then carefully remove the eyelashes by lifting up the eyelash band from the inner corner of the eye.

Use the band to lift up & remove the entire false eyelash

Attention : Never pull on the eyelashes themselves but on the band. Otherwise you are damaging the lashes.



Keep the false eyelashes in Too Glam box to protect them against dust and keep them in shape.

Too Glam is Cruelty Free & Vegan

Got a question?
App us at +316 15 93 71 50

@shoptooglam
#shoptooglam

