

iRobot®

Braava jet®

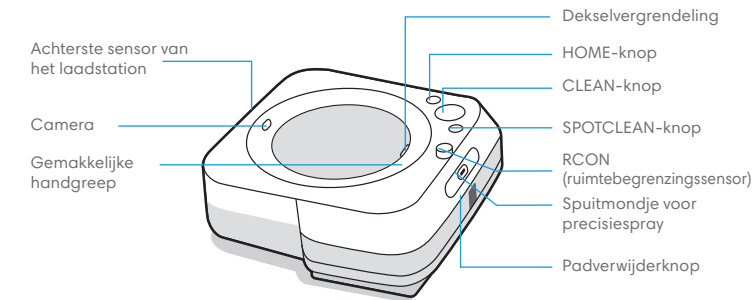
Dweilrobot

The logo for m6, featuring a blue water drop icon to the left of the lowercase letters 'm6' in a bold, black sans-serif font.

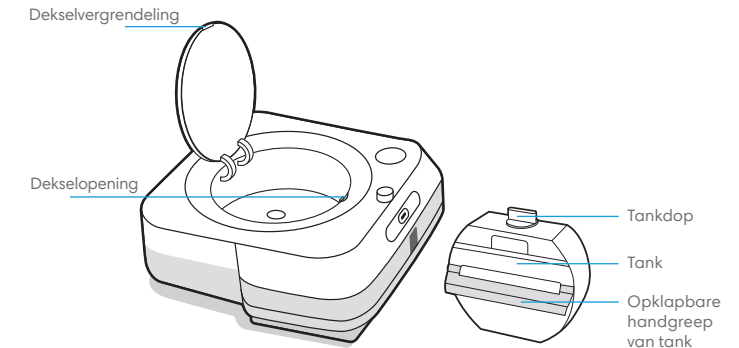
Gebruikersgids

Over uw Braava jet® m6-dweilrobot

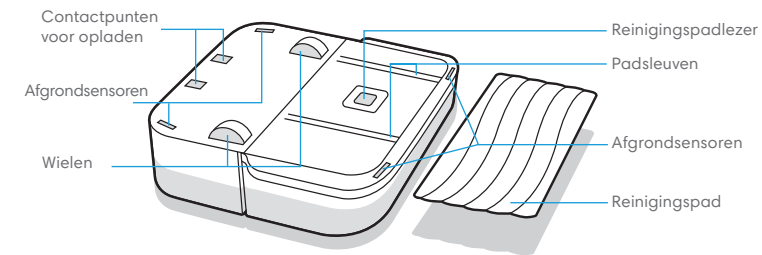
Bovenaanzicht



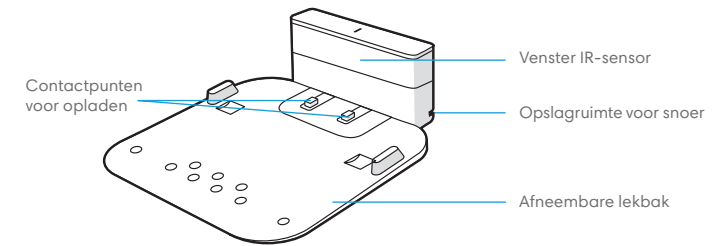
Toegang tot de tank



Onderaanzicht



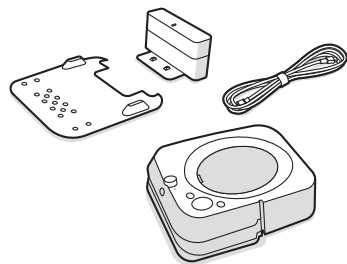
Home Base-laadstation



Aan de slag

1 Voorbereiding

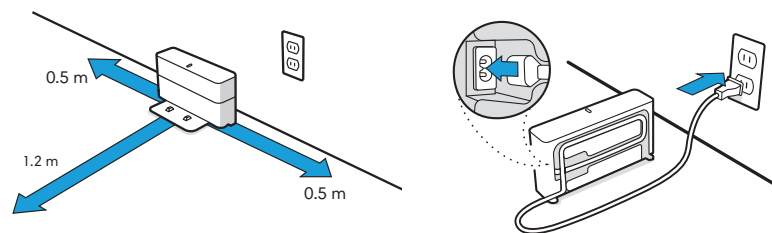
U heeft om te beginnen uw robot, het laadstation, de lekbak en het netsnoer nodig.



2 Zet het laadstation op zijn plaats en sluit het aan

Kies een plek in de nabijheid van een stopcontact met een goede Wi-Fi-dekking.

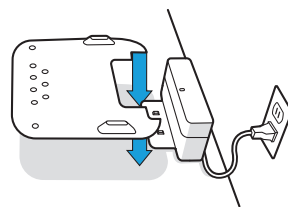
Sluit het netsnoer aan op het laadstation en steek vervolgens de stekker in het stopcontact.



WAARSCHUWING: Om te voorkomen dat uw robot van de trap valt, moet u ervoor zorgen dat het laadstation op minstens 1,2 meter afstand van uw trap wordt geplaatst.

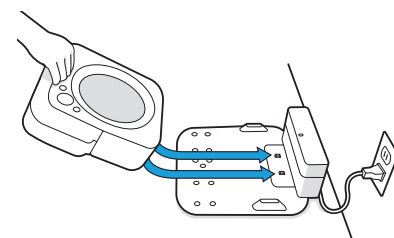
3 Bevestig de lekbak

Plaats de lekbak op de voorkant van het laadstation.



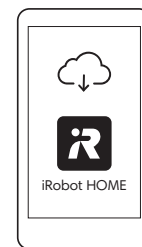
4 Activeer uw robot

Schuif uw robot op de contactpunten van het laadstation om de accu te activeren. De lichtring gaat na enkele minuten branden en een geluid laat u weten dat de robot is geactiveerd.



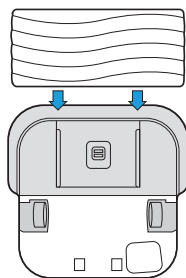
5 Verbinden en updaten

Verbind uw robot met de iRobot HOME-app om afstandsbediening mogelijk te maken, het reinigen aan te passen en de software van uw robot up-to-date te houden.

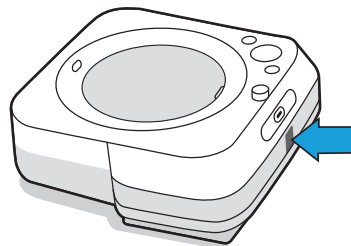


6 Bevestig een reinigingspad

Schuif een pad voor nat dweilen of droog afnemen op de onderkant van de robot.



Maak een bestaande reinigingspad los door op de knop aan de voorkant van de robot te drukken.

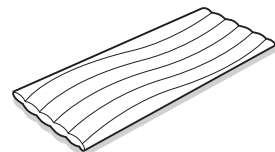


Soorten reinigingspads

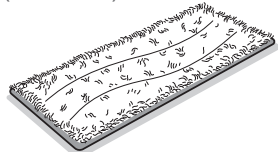


Pads voor nat dweilen

Enmalig te gebruiken pad voor nat dweilen

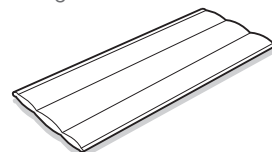


Wasbare pad voor nat dweilen (microvezel)



Pads voor droog afnemen

Enmalig te gebruiken pad voor droog afnemen

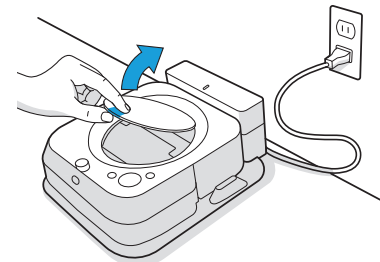


Wasbare pad voor droog afnemen (microvezel)

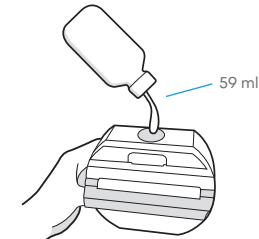


7 Vul de tank.

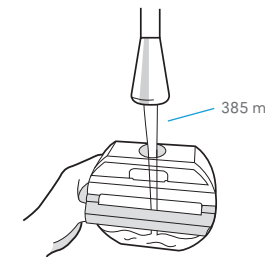
Verwijder de tank van de robot.



Voeg Braava jet®-reinigingsmiddel voor harde ondergronden toe (als u dat gebruikt).



Vul de tank vervolgens tot aan de bovenkant met water.



Reinigingsproduct

Als u nat dweilt, kunt u Braava jet®-reinigingsmiddel voor harde ondergronden aan de tank toevoegen voordat u die vult met water. Dit product is een concentraat dat geschikt is voor alle goed afgedichte harde vloeren.



Belangrijk! Braava jet®-reinigingsmiddel voor harde ondergronden is het enige middel dat veilig gebruikt kan worden in uw dweilrobot. Gebruik geen andere reinigingsmiddelen.

Grootte proeffles (meegeleverd in doos)



1/2 fles per tank



Retail: volledige grootte (afzonderlijk verkrijgbaar)



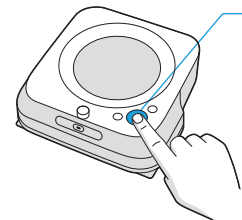
6 doppen per tank



Uw Braava jet® m6-dweilrobot gebruiken

Reinigen

Gebruik uw robot regelmatig om uw vloeren in goede staat te houden.



Druk simpelweg op CLEAN

Tik op Start / Pause / Resume

Houd 3 seconden vast om een taak te beëindigen en de robot in slaap te brengen

Houd 10 seconden vast om opnieuw op te starten

- Uw robot verkent uw woning automatisch en reinigt deze door zich op een methodische manier over de vloer voort te bewegen waarbij achtereenvolgende passages elkaar wat overlappen om ervoor te zorgen dat elke plek op de vloer drie keer wordt gereinigd. Als u op zoek bent naar een snellere of een diepere reiniging dan deze standaardinstelling, of als u de hoeveelheid sproeiwater wilt aanpassen, kunt u uw reinigingsvoorkeuren wijzigen vanuit de iRobot HOME-app.

- Uw robot keert terug naar het laadstation aan het einde van een reinigingstaak, als hij moet worden opgeladen of als de tank moet worden bijgevuld.

Opmerking: Als de tekst 'CLEAN' knippert tijdens het opladen, is uw robot bezig met een reinigingstaak en zal hij nadat hij is opgeladen automatisch verdergaan waar hij gebleven was.

- Om de robot terug te sturen naar zijn laadstation tikt u op (Home). Een blauw lichtringpatroon geeft aan dat de robot op zoek is naar het laadstation. Deze functie werkt alleen als uw robot de taak vanaf het laadstation heeft gestart.

- Als de robot detecteert dat zijn tank moet worden bijgevuld, gaat de lichtring rood branden waarbij het licht naar de dekselvergrendeling beweegt.

- Reinig bepaalde kleinere ruimten (1 m²) door uw robot in het midden op de vloer van de ruimte te plaatsen waarvoor u extra aandacht wilt. Tik op (spot clean) om te beginnen met reinigen.

Tips voor optimale prestaties

- Uw robot werkt het best in combinatie met de iRobot HOME-app.
- Voor optimale dweilprestaties, raden we u aan eerst te stofzuigen om groter vuil en rommel te verwijderen voordat u Braava jet® zijn werk laat doen.

- Uw robot werkt alleen met Braava jet® m-serie pad die speciaal zijn gemaakt voor de Braava jet® m-serie robots.

- Gebruik voor elke reinigingstaak een nieuwe pad en bevochtig de pads niet voor gebruik.

- Houd uw laadstation aangesloten en het gebied eromheen vrij van rommel.

- U kunt een Dual Mode Virtual Wall®-begrenzing gebruiken om uw robot te helpen in ruimten te blijven die u gereinigd wilt hebben en wegblijft uit ruimten waar u dat niet wilt. (Afzonderlijk verkrijgbaar)

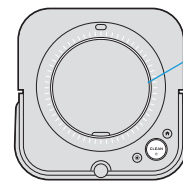
- Met de iRobot HOME-app kunt u uw reinigingsvoorkeuren aanpassen om de reinigingskracht, -snelheid en -dekking aan te passen.

Laden

- Schuif uw robot op de contactpunten van het laadstation om de accu te activeren.

Opmerking: Uw robot is bij levering gedeeltelijk geladen, maar het is raadzaam om de robot 3 uur te laden vóór u de eerste reinigingstaak start.

- De lichtringindicator toont de huidige laadstatus. Deze wordt na 1 minuut uitgeschakeld om energie te besparen, maar u kunt hem opnieuw weergegeven door op CLEAN te drukken. Dit is ook te zien in de iRobot HOME-app.



Lichtring tijdens laden

Continu brandend: volledig geladen

Knipperend: bezig met laden

- Uw robot verbruikt een kleine hoeveelheid energie als hij zich op het laadstation bevindt. Als de robot niet in gebruik is, kunt u hem in een status schakelen die nog minder energie verbruikt. In de iRobot HOME-app vindt u instructies en aanvullende informatie over de stand-bymodus met verminderd energieverbruik.

- Als u uw robot langere tijd wilt opbergen, schakelt u hem uit door hem van het laadstation te halen en gedurende 10 seconden (Home) ingedrukt te houden. Bewaar uw robot op een koele, droge plaats.

Lithium-ionaccu

Voor de beste resultaten gebruikt u alleen de iRobot lithium-ionaccu die wordt meegeleverd met uw Braava jet® m6.

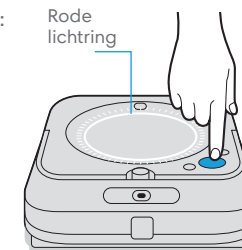
WAARSCHUWING: Voor het vervoer van lithium-ionaccu's en producten die lithium-ionaccu's bevatten, gelden strenge voorschriften. Als u dit product (met accu) moet opsturen voor reparatie, mee op reis neemt of om een andere reden vervoert, MOET u de onderstaande instructies volgen.

- De robot MOET vóór verzending zijn uitgeschakeld.
- Schakel de voeding uit door de robot van het laadstation te nemen en de knop (Home) gedurende 10 seconden ingedrukt te houden. Alle lampjes gaan uit.
- Verpak het product in zijn originele verpakking.
- Verzend het product alleen via transport over land (niet door de lucht).
- Mocht u hulp nodig hebben, dan kunt u contact opnemen met ons klantenserviceteam.

Problemen oplossen

- Uw robot geeft aan als er iets mis is: er klinkt een waarschuwingsgeluid en de lichtring gaat rood branden. Druk op CLEAN voor details. Meer ondersteuning en instructievideo's zijn beschikbaar in de iRobot HOME-app.

- Nadat de robot 90 minuten inactief is geweest buiten het laadstation beëindigt hij automatisch zijn reinigingstaak.

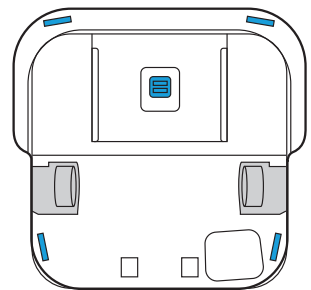


Accu bijna leeg. Laad hem op.

Verzorging en onderhoud

De afgrondsensoren en reinigingspadlezer schoonmaken

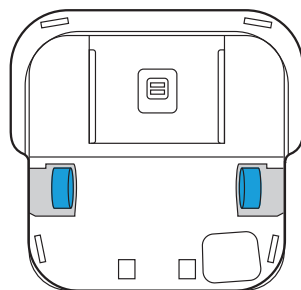
Maak de sensoren op de onderkant van uw robot schoon met een vochtige doek.



*** Belangrijk!** Spuit geen schoonmaakmiddel of water rechtstreeks op de sensoren of in de sensoropeningen.

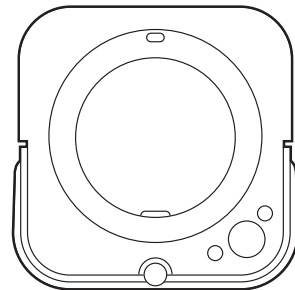
De wielen schoonmaken

Verwijder zichtbaar vuil of haar dat zich rond de wielen heeft opgehoopt.



De behuizing van de robot schoonmaken

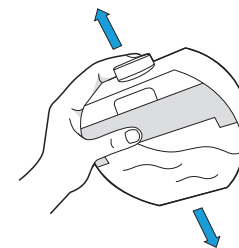
Veeg hem schoon met een vochtige doek.



De tank schoonmaken

Als u een geur uit de tank opmerkt

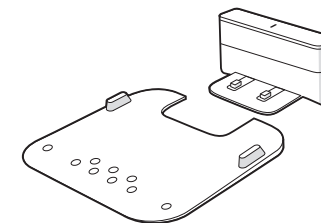
- 1 Verwijder de tank van uw dweilrobot.
- 2 Vul de tank met warm water. Gebruik geen kokend water.
- 3 Sluit de dop en schud de tank zachtjes heen en weer.



- 4 Spoel de tank om herhaal dit indien nodig.

De lekbak schoonmaken

- 1 Neem de robot van het laadstation.
- 2 Maak de lekbak los door hem op te tillen van het laadstation.



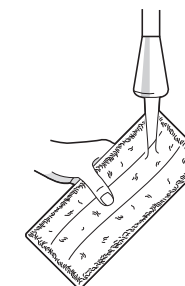
- 3 Maak de lekbak schoon met een vochtige doek of met warm water in de gootsteen.
- 4 Droog de lekbak grondig voordat u hem terug plaatst op het laadstation.
- 5 Zet uw dweilrobot terug op het laadstation.

Wasbare reinigingspads verzorgen

Opmerking: U kunt uw wasbare pads op twee manieren schoonmaken: wassen met de hand of in een wasmachine.

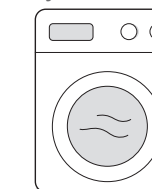
Wassen met de hand

Was de pad grondig met warm water.



Wassen in de machine

Was met een warme cyclus en laat hem vervolgens aan de lucht drogen. Niet in de droger. Was een reinigingspad niet samen met fijne was.



Klantenservice van iRobot

Verenigde Staten en Canada

Heeft u vragen of opmerkingen over uw Braava jet®-dweilrobot, neem dan contact op met iRobot voordat u contact opneemt met een detailhandelaar.

Ga eerst naar **www.irobot.com** voor ondersteuningstips, veel gestelde vragen en informatie over accessoires. Deze informatie kunt u ook vinden in de iRobot HOME-app. Heeft u meer hulp nodig, bel dan een medewerker van ons klantenserviceteam op **(877) 855-8593**.

iRobot Openingstijden van de klantenservice

- Maandag t.m. vrijdag van 9:00 tot 19:00 uur
- Zaterdag en zondag van 9:00 tot 18:00 uur

Buiten de Verenigde Staten en Canada

Bezoek **www.global.irobot.com** om:

- voor meer informatie over iRobot in uw land.
- Tips en trucs om de prestaties van uw Braava jet®-dweilrobot te verbeteren.
- Antwoorden op uw vragen.
- Neem contact op met uw plaatselijke ondersteuningscentrum.

Informatie over regelgeving

Reglementair model: RMA-Y1



Hierbij verklaart iRobot Corporation dat deze radioapparatuur voldoet aan de Europese richtlijn voor radioapparatuur 2014/53/EU en de RoHS-richtlijn 2011/65/EU. De volledige tekst van de EU-conformiteitsverklaring is beschikbaar op het volgende internetadres: www.irobot.com/compliance.

Dit apparaat bevat de Harpoon radiomodule model AX-Y1. Harpoon is een dual-band radio die werkt in de WLAN 2,4 GHz- en WLAN 5 GHz-banden.

- De 2,4 GHz-band is beperkt tot werking tussen 2400 MHz en 2483 MHz met een maximaal EIRP-uitgangsvermogen van 17,56 dBm (57 mW) bij 2472 MHz.
- De 5 GHz-band is beperkt tot werking tussen 5150 MHz en 5725 MHz met een maximaal EIRP-uitgangsvermogen van 18,23 dBm (66,52 mW) bij 5700 MHz.



Instructies voor het afvoeren van afgedankte elektrische en elektronische apparatuur:

Dit symbool op het product geeft aan dat het apparaat niet mag worden weggegooid in een vuilnisbak met ongesorteerd huishoudelijk afval. Als eindgebruiker is het uw verantwoordelijkheid om het afgedankte apparaat op een milieuvriendelijke manier te verwijderen. U kunt dat als volgt doen:

- (1) Lever het apparaat in bij de winkel waar u het heeft gekocht; of
- (2) Lever het in bij een aangewezen inleverpunt voor klein chemisch afval.

Als u dit product niet in de vuilnisbak gooit, maar inlevert voor recycling en vernietiging, draagt dat bij aan het behoud van waardevolle natuurlijke hulpbronnen en voorkomt u mogelijke negatieve effecten op de menselijke gezondheid en het milieu die zouden kunnen ontstaan als dit apparaat tussen het gewone huisvuil terecht komt. Neem contact op met uw gemeente voor meer informatie en een lijst met aangewezen inleverpunten voor klein chemisch afval. Mogelijk worden er op basis van de wetgeving in uw land sancties opgelegd voor het onjuist behandelen van dit soort afval. Meer informatie is te vinden op de volgende webpagina: http://ec.europa.eu/environment/waste/wEEE/index_en.htm

iRobot®

©2019 iRobot Corporation, 8 Crosby Drive, Bedford, MA 01730 VS. Alle rechten voorbehouden. iRobot, Braava jet en Virtual Wall zijn geregistreerde handelsmerken van iRobot Corporation in de Verenigde Staten en andere landen. App Store is een handelsmerk van Apple, Inc., geregistreerd in de Verenigde Staten en andere landen. Google Play is een handelsmerk van Google, Inc. Wi-Fi en het Wi-Fi-logo zijn geregistreerde handelsmerken van Wi-Fi Alliance.

