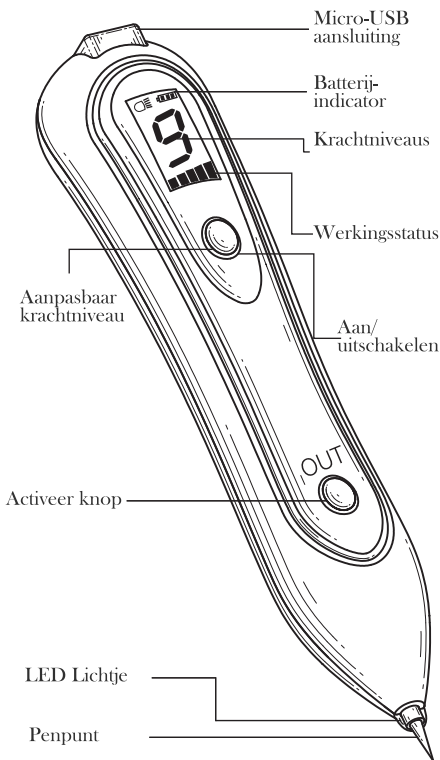


JT

LASER PLASMA PEN INSTRUCTIES



LASER PLASMA PEN

De pen maakt gebruik van een carbon-ionisatie technologie. Deze laser plasma pen kan veilig en effectief moedervlekken en sproeten verwijderen zonder bloeden. Er wordt geen ongemakkelijke gevoel van een elektrische schok ervaren.



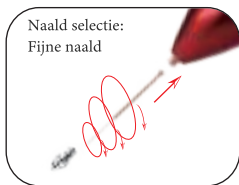
Plasma
ontladingstechnologie



Volledige genezing
2-10 weken

Naaldvergelijking:

1. Grove naald (kan vaker gebruikt worden): Voor gebruik op grotere moedervlekken, sproeten, wratten en andere vlekken. Deze meer robuuste en krachtige naald kan oneffenheden snel verwijderen.
2. Fijne naald (eenmalig gebruik): Voor gebruik op relatief kleine moedervlekken, sproeten en andere vlekken. De fijne naald is beter voor detailwerk en is minder pijnlijk om te gebruiken.



Niveau selectie: 1-4



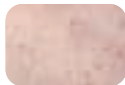
Huid
vegetaties



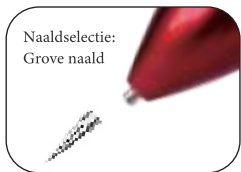
Gerstekorrels



Sproeten



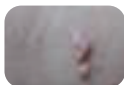
Ouderdomsvlekken



Niveau selectie: 5-9



Wratten



Verruca



Grotere
moedervlekken &
sproeten



Tatoeages

Voorzorgsmaatregelen: Voor het gebruik

1. Desinfecteer voor gebruik de naald en het doelgebied van de huid met een alcoholpad.
2. Als er toch pijn wordt ervaren, wordt er een verdovende crème geadviseerd.
3. Voordat je de eerste moedervlek of sproet verwijdert, wordt er geadviseerd om een korte tijd te oefenen op een minder gevoelig gebied om zich vertrouwd te maken met de functies van de pen, maar ook met het gevoel tijdens het gebruik.
4. Bepalen van het krachtniveau:
 - A. Voor kleinere sproeten en moedervlekken is het aan te raden om een krachtniveau van lager dan 5 te gebruiken.
 - B. Voor grotere oneffenheden kan een krachtniveau boven 5 noodzakelijk zijn.
5. De kunst bij het gebruik van deze pen is om elke plek licht aan te raken en alleen de toplaag van de huid weg te branden.
6. Het is aan te raden om zachtjes heen en weer te vegen over de plek. Voor diepere moedervlekken, kantel de pen en gebruik een lager sterkteniveau.

Doorboor de huid niet met de naald en blijf niet te lang op een plek hangen.

Voorzorgsmaatregelen: Na gebruik

1. Geduld is cruciaal.
2. Bij kleine tot middelgrote vlekken kan er na een week een korst hebben gevormd. Na ongeveer 2 weken zal de korst er op een natuurlijke wijze af komen. Alle sporen van de vlek zullen verdwijnen.
3. Voor grotere moedervlekken en sproeten kan de genezing langer duren, maar het effect zal snel merkbaar zijn. Eventuele resterende verkleuring betekent dat het pigment dieper in de huid zit. In dit geval kan het gebied opnieuw worden behandeld, maar zorg ervoor dat je wacht tot de korst eerst volledig genezen is en er vanzelf is afgevallen.
4. Stel het behandelde stukje huid niet bloot aan de zon tijdens de genezingsperiode.
5. Zoals altijd, zorg voor je algemene gezondheid: drink veel water, eet groenten, citrusvruchten en noten. Dit zal bijdragen aan de genezing.
6. Het eten van gember, rundvlees en sojasaus wordt niet aanbevolen tijdens de herstelperiode.
7. Drink geen wijn en neem geen aspirine (of gelijkaardige geneesmiddelen) tijdens de eerste week na de behandeling.
8. Zware trainingen die overmatig zweten veroorzaken, moeten de eerste week na het verwijderen van een moedervlek worden vermeden.
9. Gebruik van een aloe vera crème wordt geadviseerd. Dit helpt bij de genezing van de huid en voorkomt littekens.

Speciale herinnering

1. Voor de eerste keer gebruik wordt er geadviseerd de laser plasma pen te testen op je handpalm voordat het op gevoeliger plekken wordt gebruikt.
2. Houd de laser plasma pen buiten het bereik van kinderen.
3. Houd het behandelde gebied zo veel mogelijk droog voor 2 weken lang.
4. Laat de korstjes er vanzelf afvallen en frunnik er niet aan. Dit voorkomt littekens. Heb geduld en laat je huid zijn gang gaan.
5. Afhankelijk van de grootte van het vlekje, kunnen herstelperiodes variëren van 2-10 weken.

Vlek verwijderen:

Plaats de laser plasma pen op de huid. Houd de OUT-toets ingedrukt. Veeg zachtjes heen en weer. Voor kleine moedervlekken kan slecht één keer verwijderen voldoende zijn. Voor donkere en grotere vlekken wordt het aangeraden de behandeling 2-3 keer te herhalen nadat de huid weer genezen is. Houd de hand die de pen vasthoudt zo stabiel mogelijk.

Punt Moedervlek verwijderen:

Er is een onderscheid tussen oppervlakkige moedervlekken of moedervlekken die diep geworteld zitten in de huid. Doorboor niet het oppervlak van de moedervlek in een keer. Het is beter om een klein gebied eerst te laseren. Bij gevoeligheid kan er een verdovende crème worden gebruikt. Na het herstellen van de huid kan er een volgende behandeling uitgevoerd worden wanneer niet alle pigment weg is.

Granulatie verwijderen:

Raak de granulatie met de penpunt lichtjes aan om de granulatiecellen te verbranden. Deze zal gedurende een week van de huid af vallen. Voor kleine granulaties kan een keer behandeling voldoende zijn. Voor grotere granulaties (>3cm) zijn 2-3 behandeling geadviseerd voor een perfect resultaat.

Tatoeages verwijderen:

Een tatoeage gebied is groot en er wordt daarom een grove naald geadviseerd om te installeren op de laser plasma pen. Gebruik de pen echt bij kleine tatoeages. Het kan namelijk erg lang duren voordat het gewenste resultaat wordt bereikt. De manier van een tatoeage verwijderen is vergelijkbaar als andere vlekken verwijderen. Voor het gewenste resultaat moeten er meerdere behandelingen uitgevoerd worden nadat de huid hersteld is.

Rimpels verwijderen:

Voor het verwijderen van rimpels zijn er speciale anti-rimpel kopstukken nodig. Deze zijn niet inbegrepen en kunnen apart aangeschaft worden.

Platte ronde kopstuk

Dit kopstuk verwijdert rimpels en zorgt voor versteviging van de huid. Te gebruiken bij kleine/fijne lijntjes.

Puntige ronde kopstuk

Dit kopstuk verwijdert rimpels, zorgt voor een sterk huidverjongingseffect en verzacht de huid.

Manier 1: Installeer de gewenste kopstuk op de laser plasma pen. Kies het gewenste niveau. Wij adviseren 5-6. Gaat dit goed, kan je het ophogen naar 7-8.

Doorboor je huid niet maar maak lichte ronde aai bewegingen over je huid. Er zal vervolgens een wondje ontstaan en dit gaat genezen tot het korstje ervan af valt.

Hierna kan je pas weer een volgende behandeling uitvoeren.

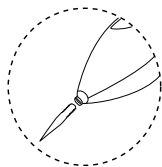
Manier 2: Smeer een (aloe vera) crème op je huid. Masseer met de puntige ronde kopstuk ongeveer voor 3 minuten op uw huid. De OUT-toets moet hierbij ook ingedrukt worden. Bij deze behandeling voelen mensen vaak geen pijn Er komen ook geen schokjes. Nadat je klaar bent met de puntige ronde kopstuk, installeer je de platte ronde kopstuk op de pen. Masseer hiermee ook je huid voor 2 minuten.

Herhaal dit voor 2-3x per week.

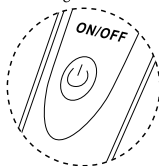
De anti-rimpel kopstukken zijn herbruikbaar. Neem het af met alcohol voor een volgende gebruik.

Verrichting Stappen:

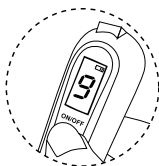
1. Kies de juiste naald en installeer deze op de penpunt



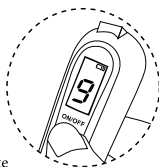
2. Druk 3 seconden lang op de AAN/UIT-knop om de pen aan te zetten. Het LCD scherm gaat aan.



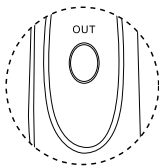
3. Klik op de AAN/UIT-knop om het krachtniveau te wijzigen



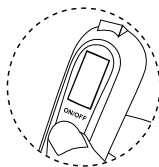
4. Druk 2 keer achtereenvolgens op de AAN/UIT-knop, en het led licht gaat aan. Herhaal de actie, als het led licht niet in een keer aan gaat.



5. Houd de toets OUT ingedrukt om te beginnen met de behandeling. Het LCD scherm geeft de elektrische ionenuitgang weer. Het pictogram knippert om aan te geven dat de uitgang van het elektrische ion normaal is. Laat de OUT-toets los om te stoppen met de behandeling.



6. Druk op de AAN/UIT-knop voor 3 seconden om het LCD scherm van de pen uit te schakelen.



De distributeurs of producenten zijn in geen enkel geval aansprakelijk voor enige directe, indirecte, incidentele of bijzondere schade of gevolgschade door het gebruik of misbruik van deze laser plasma pen.