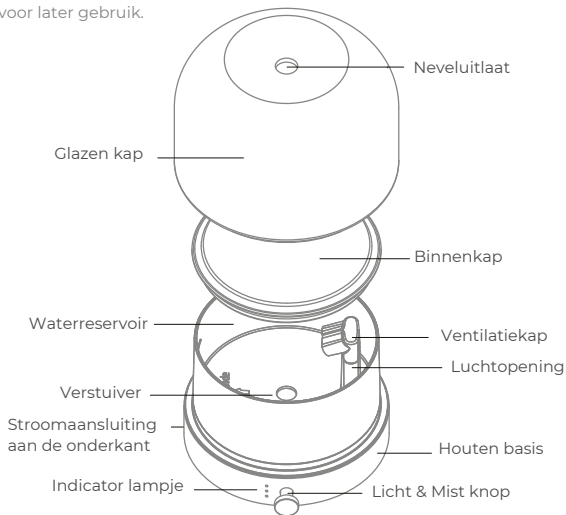


Zoë

Gebruikershandleiding

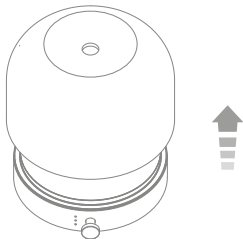
Jouw Zoë aroma diffuser

Gefeliciteerd met je nieuwe Zoë. Lees deze gebruikshandleiding goed door voordat je Zoë in gebruik neemt. Bewaar deze handleiding goed voor later gebruik.

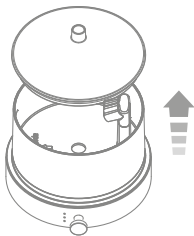


Aan de slag met Zoë

1. Haal de glazen kap eraf.



2. Haal vervolgens de binnenkap eraf.

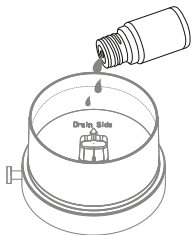


3. Vul het waterreservoir met water tot maximaal het MAX level.

- ⚠️ Vul het waterreservoir nooit tot over het maximum level.
- ⚠️ Spil geen water in de luchtopening

Max. Water level

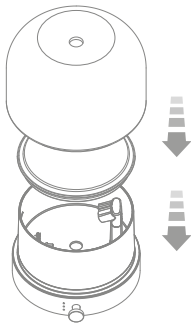




4. Voeg 5 tot 10 druppels etherische olie toe in het waterreservoir.

Gebruik alleen etherische oliën met 100% natuurlijke ingrediënten. Gebruik nooit synthetisch geproduceerde parfum olie om schade aan de vernevelaar te voorkomen.

5. Plaats de binnenkap en de glazen kap terug.



6. Plug de kabel van de adapter in de achterkant van de aroma diffuser.



Mist- en tijdsinstelling

Timmerinstelling

1ste klik Continu mist	
2de klik 1 uur mist	
3de klik 3 uur mist	
4de klik 8 uur mist	
5de klik Mist uit	

Instelling mistmodus

Hou de schakelaar 2 seconden ingedrukt tot het indicator lampje gaat knipperen, om tussen 2 mistmodus te schakelen.



2 seconden ingedrukt houden

De timer wordt niet onderbroken wanneer je schakelt naar een andere mistmodus. Wanneer de stroom wordt uitgeschakeld veranderd de mistmodus automatisch naar continu mist.

Lichtinstelling



Draai de knop met de klok mee om de lamp aan te zetten en de helderheid te verhogen. Draai de knop tegen de klok in om de helderheid te verlagen en de lamp uit te schakelen.

Slaap hulp functie

De slaap hulp functie zorgt ervoor dat de lamp langzaam uitgaat in 30 minuten.

Om in te schakelen:

Druk de knop in en draai met de klok mee of tegen de klok in. 3 indicators knipperen eenmaal één voor één van boven naar beneden.

Om uit te schakelen:

Druk de knop in en draai met de klok mee of tegen de klok in. 3 indicators knipperen eenmaal één voor één van boven naar beneden.





Individueel licht uitschakelen

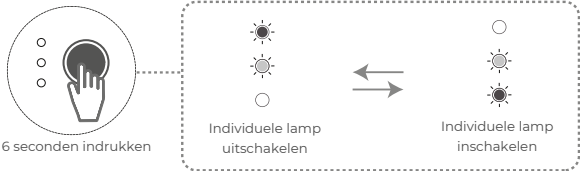
De lamp van Zoë werkt individueel van de 'Timer' & 'Automatische uitschakel functie'. Je kunt de lamp zo instellen dat die gelijk uitgaat met de andere functies.

Individuele lamp uitschakelen

Om de lamp automatisch uit te laten gaan met de andere functies druk je 6 seconden op de knop. Alle 3 de lampjes gaan knipperen na 2 seconden. Houd de knop ingedrukt totdat de bovenste indicator lampjes afwisselend 3x knipperen.

Individuele lamp inschakelen

Om in te schakelen, herhaal je dezelfde handeling totdat onderste 2 lampjes afwisselend 3x knipperen.



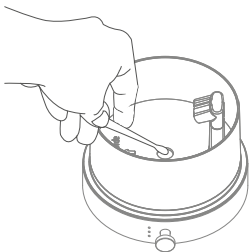
Belangrijk om te weten

- Als het waterreservoir leeg is kan de mist functie niet ingeschakeld worden.
- De watertemperatuur, kamertemperatuur en/of luchtvochtigheid kunnen van invloed zijn op de hoeveelheid mist die geproduceerd wordt. Dit kan resulteren in een kortere werkingstijd.
- Als gevolg van de watertemperatuur of de waterkwaliteit kan de nevel in het begin minder zijn.
- De sterkte van de geur kan variëren afhankelijk van ventilatie, temperatuur, vochtigheid en de grootte van de ruimte.
- Leeg het water **NOOIT** via de luchtopening!



Onderhoud

- Haal altijd de adapter uit het stopcontact voordat je begint met schoonmaken.
- Gebruik geen scherpe voorwerpen of brute kracht tijdens het schoonmaken. De vernevelaar is erg gevoelig en kan daardoor stuk gaan.
- Alice heeft een ultrasone vernevelaar die zich in het midden van het waterreservoir bevindt. Maak deze vernevelaar minstens 1x in de week schoon met een wattenstaafje of een vochtige doek. Hardnekkige olie resten kun je lichtjes wegborstelen met een zachte tandenborstel. Het kan zijn dat je Zoë vaker moet schoonmaken, dit is afhankelijk van jou gebruik.
- Leeg het waterreservoir altijd wanneer je Zoë niet gebruikt. Indien nodig gebruik alleen groene zeep om de aroma diffuser te reinigen.

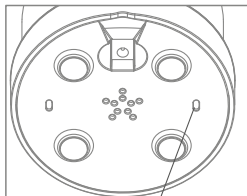
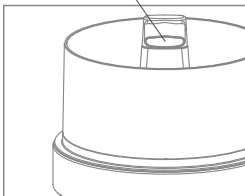


Per ongeluk omstoten

Als de aroma diffuser tijdens gebruik per ongeluk wordt omgestoten of gekanteld, kan er wat water in het luchtrooster terecht komen. Een afvoergat in de bodem is bedoeld om het water uit het rooster te laten lopen. Volg de onderstaande stappen wanneer er lekkage optreedt:

1. Haal de adapter uit de aroma diffuser.
2. Gooi de rest van het water uit het reservoir (vermijd de luchtopening).
3. Kantel de aroma diffuser zodat het water richting het afvoergat loopt en laat het water eruit lopen.
4. Laat het product voor minimaal 24 uur drogen.

Luchtopening



Afvoergat

Veiligheidsmaatregelen

- Als het product gedurende langere tijd niet wordt gebruikt, schakel het dan uit en verwijder de adapter.
- Plaats het toestel altijd op een stevige, vlakke ondergrond. Kies een oppervlak dat bestand is tegen het morsen van water. Plaats het toestel nooit op tapijt of vloerbedekking die beschadigd kan worden door contact met vocht en nattigheid.
- Raak het toestel **niet** aan als het in het water is gevallen. **Schakel onmiddellijk de stroom uit!**
- Laat het toestel nooit in het water of een andere vloeistof vallen.
- Gebruik het apparaat alleen zoals beschreven in deze handleiding.
- Hou de opening vrij van verstoppingen en gooi er geen objecten in.
- Plaats het toestel niet in de buurt van warmte of brandbare materialen.
- Houd het snoer altijd uit de buurt van hoge temperaturen.
- Nooit buitenshuis gebruiken. Het toestel is alleen geschikt voor gebruik binnenshuis.
- Dek het apparaat nooit af terwijl het in werking is.
- Stop met het gebruik van het product als het netsnoer of onderdelen van het apparaat beschadigd zijn.
- Probeer geen onderdelen van het toestel te repareren of te vervangen.
- Als je een ongewoon geluid of een ongewone geur opmerkt, stop dan onmiddellijk met het gebruik.
- Houd dit toestel buiten het bereik van kinderen.
- Je kunt bij de leverancier of bij de je gemeente informeren hoe je je oude apparaat en het verpakkingsmateriaal van het nieuwe apparaat kunt afvoeren. Houd je bij het recyclen altijd aan de voorschriften van de gemeente.

Probleemoplossing

Probleem	Oorzaak	Oplossing
Mistfunctie werkt niet	De adapter is niet (goed) aangesloten	Sluit de adapter goed aan en start de diffuser opnieuw
	Onvoldoende water in het reservoir	Vul het waterreservoir met water
Mistfunctie werkt wel maar niet effectief	Te veel water	Gooi het water weg en vul opnieuw tot of net onder de MAX lijn
	De ultrasone vernevelaar is verstopt	Maak de ultrasone vernevelaar schoon volgens de instructies
Het indicatie lampje van de mist staat aan. De ventilator gaat aan maar er komt geen mist uit.	Iets blokkeert de luchtingang onder de diffuser waardoor er geen lucht bij kan komen	Zorg ervoor dat er geen objecten zijn die de luchtinlaat aan de onderkant van de diffuser blokkeren
	Waterdruppels blokkeren de ontluchting in het waterreservoir	Verwijder de ventilatieklep en maak schoon met een droge doek.

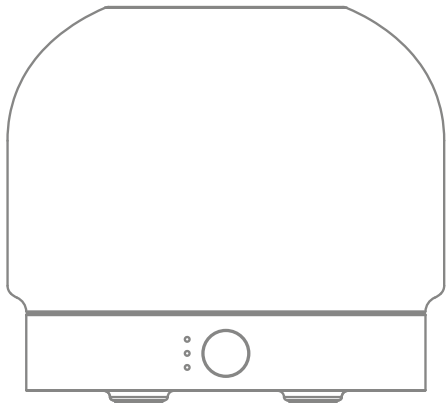
Specificaties

- Model: SP-G78
- Modelname: Zoë
- Vernevelaar: Ultrasonice
- Inhoud waterreservoir: 280ml (10.14 fl. oz.)
- Materiaal: BPA-vrije kunststof, Glas en Bamboe
- Power input: DC 24V, 12W
- Product dimensies: 148x148x125 mm (5.8"x5.8"x4.9")
- Mist modus: Continu of met tussenpozen
- Accessoires: Adapter met kabel + gebruikshandleiding
- Gemaakt in: P.C.R.

Gepatenteerd product

Green Select
Stoevelaarhoek 18
7546 GA, Enschede (NL)
info@greenselect.nl
www.greenselect.nl





**Green**
SELECT