

Hairdesigner

K E S S ®



Makkelijk & snel in gebruik



Geschikt voor alle haartypes



Niet schadelijk voor je haar



1 jaar garantie

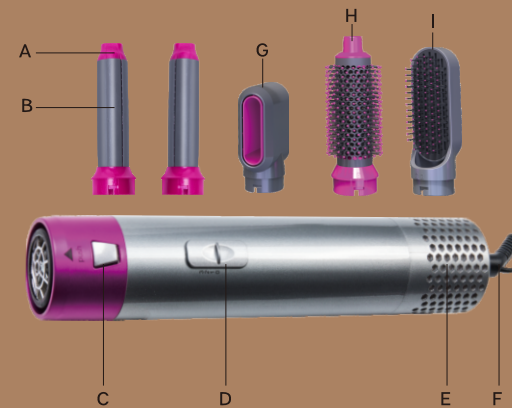


Veiligheidsvoorschriften

1. Voordat u de stekker in het stopcontact steekt, moet u controleren of de spanning overeenkomt met het voltage van uw huis.
2. Als het netsnoer beschadigd is, moet het worden vervangen door de fabrikant of een vergelijkbaar gekwalificeerd persoon om gevaar te voorkomen.
3. Wanneer de haardroger in een badkamer wordt gebruikt, moet de stekker na gebruik uit het stopcontact worden gehaald, voor gevaar met water.
4. Voor extra bescherming moet een aardlekschakelaar (RCD) worden geïnstalleerd met een max. van 30mA.
5. Gebruik dit apparaat niet in de buurt van badkuipen, douches, wastafels of andere vaten die water bevatten.
6. Gebruik de haardroger niet voor andere doeleinden dan beschreven in deze gebruiksaanwijzing.
7. Dit apparaat mag niet gebruikt worden door kinderen onder de 8 jaar en personen met verminderde fysieke, zintuiglijke of geestelijke vermogens of gebrek aan ervaring en kennis.
8. Niet buitenshuis gebruiken.
9. Trek altijd de stekker van de haardroger uit het stopcontact als u hem niet gebruikt en voor reiniging.
10. Ter bescherming tegen het risico van elektrische schokken, het apparaat niet onderdompelen in water of in andere vloeistoffen.
11. Spuit geen aerosolproducten wanneer de haardroger in werking is.
12. Laat de haardroger niet ingeschakeld wanneer u hem niet gebruikt.
13. Gebruik geen andere opzetstukken dan meegeleverd.
14. De luchtinlaat en luchtuitlaat openingen mogen nooit worden geblokkeerd om te voorkomen dat te heet wordt.
15. Als de luchtstroom tijdens het gebruik echter per ongeluk wordt geblokkeerd, zal de ingebouwde thermische beveiliging het apparaat automatisch uitschakelen. De haardroger zal na enkele minuten afkoelen automatisch weer inschakelen.
16. Houd uw haar uit de onmiddellijke buurt van de inlaatopening om te voorkomen dat het naar binnen getrokken wordt.
17. Bewaar het apparaat op een koele, droge plaats. Gebruik het niet wanneer u water op uw handen heeft.

Hairdesigner

Onderdelen



- A: Koele bovenstuk
B: Opzetstukken voor krullen (30mm)
C: Ontgrendelingsknop
D: Stroomschakelaar / Temperatuurregeling (55 C-80C-105 C)
E: Achterfilter
F: Draaiende kabel
G: Opzetstuk föhn
H: Opzetstuk föhnborstel voor volume
I: Opzetstuk gladmakende borstel

Instellingen temperatuurregelingsknop

O: Uit

- 1: Gematigde temperatuur voor zacht drogen en stylen
- 2: Hoge temperatuur voor snel drogen en stylen
- 3: Hoogste temperatuur voor snel drogen en stylen

Hairdesigner

- 1** Pak een plukje haar wat je wil gaan krullen.
- 2** Zet de Airwrap aan op stand 2 of 3. Laat nu de Airwrap het uiteinde van het plukje haar vast pakken. Je haren zullen nu eromheen gaan wikkelen.
- 3** Beweeg de Airwrap nu richting je hoofd. Zodat het gehele plukje haar eromheen kan gaan wikkelen.
- 4** Nu je het gehele plukje haar hebt gewikkelt om de Airwrap. Wissel je naar stand 1. Houd je haren voor 5 a 10 seconden in stand 1 en laat daarna langzaam de airwrap naar beneden zakken. **Nu heb jij de perfecte krul!**



Druk op de knop om te wisselen van opzetstuk

Reiniging & garantie

Reiniging

1. De airwrap kan worden gereinigd met een droge doek.
2. De opzetstukken kunnen met een vochtige doek worden gereinigd of onder de kraan. Let op! Haal de opzetstukken van de airwrap af voordat u het schoonmaakt. Zorg ervoor dat de opzetstukken droog zijn alvorens ze te gebruiken of op te bergen.
3. Spoel de airwrap nooit af met water.

Garantie

De fabrikant geeft garantie in overeenstemming met de wetgeving van het land van vestiging van de klant, met een minimum van 1 jaar. De reparaties onder garantie mogen alleen worden uitgevoerd door een erkend service centrum. Bij het indienen van een garantieclaim moet de originele factuur van de aankoop (met aankoopdatum) worden overlegd.

De garantie is niet van toepassing bij:

- Normale slijtage;
- Onjuist gebruik, bijv. overbelasting van het apparaat, gebruik van niet-goedgekeurde accessoires;
- Gebruik van geweld, schade veroorzaakt door invloeden van buitenaf;
- Schade veroorzaakt door het niet in acht nemen van de gebruiksaanwijzing zoals aansluiting op een ongeschikt elektriciteitsnet of niet-naleving van de installatievoorschriften;
- Gedeeltelijk of volledig gedemonteerd toestel.

Hairdesigner

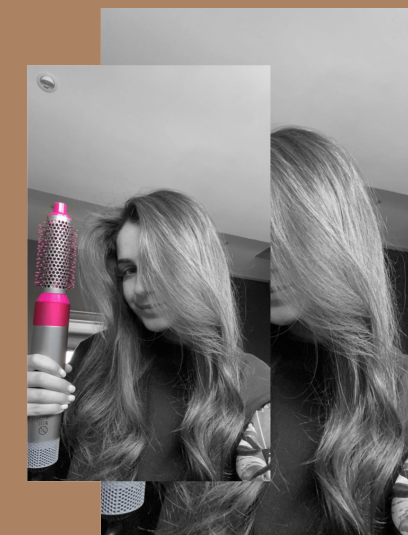
Veilig opbergen

Trek de stekker uit het stopcontact als u de airwrap niet gebruikt. Laat de airwrap afkoelen en berg het op een droge plaats op. Wikkel het snoer nooit om de airwrap, omdat het snoer hierdoor snel zal slijten en breken. Indien het snoer van de airwrap beschadigd raakt, moet de airwrap worden vervangen door het terug te brengen naar de detailhandelaar waar het product is gekocht of een gekwalificeerd persoon om gevaar te voorkomen.

Technische gegevens

Stroomvoorziening: AC110 V-60 HZ AC220-240V - 50/60 HZ

Vermogen: 1000 W



Hairdesigner