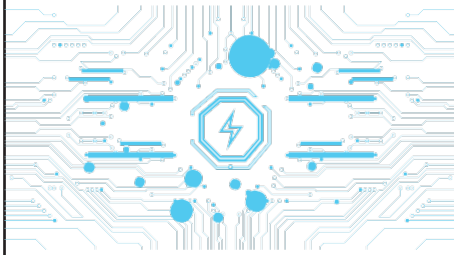




Instructies/producthandleiding



designed in the Netherlands, made in China

Power bank functiebeschrijving

- De resterende batterij controleren**
Klik op de knop, de digitale weergave van het vermogen in het scherm gaat aan, en het getal komt overeen met het getoonde vermogen.
- Controleer de oplaadfunctie**
Klik op de knop om de digitale weergave van het mobiele stroomvermogen in te schakelen en het huidige batterijvermogen weer te geven. Wanneer de invoerstromen wordt gebruikt om het mobiele vermogen op te laden, zal het digitale display verspringen, en het zal stoppen wanneer het volledig is opgeladen, en een groen bliksemsymbool zal worden weergegeven om aan te geven dat het zich in een snelle oplaadstatus bevindt. Wanneer wordt gedetecteerd dat een apparaat wordt opgeladen, zal de digitale display springen totdat de stroom is uitgeput en de digitale display zal uitschakelen.
- Schakeelfunctie**
Klik op de schakelaarknop, de draadloze functie begint te werken; dubbelklik op de schakelaar om te stoppen

Voorzorgsmaatregelen

- *Laad de batterij ten minste eenmaal per 3 maanden op als hij lange tijd niet wordt gebruikt. Tijdens het gebruik van dit apparaat zal het warm worden, maar dat is normaal.
- *Houd het product altijd droog en gebruik geen chemische middelen voor het schoon te maken. Bescherm ons milieu: recycle dit apparaat op de aangewezen plaats.
- *Kinderen of personen die dit apparaat niet alleen mogen gebruiken, moeten dit apparaat onder toezicht van een volwassene gebruiken.
- *Niet stoten, demonteren, doorboren, verpletteren, of dit apparaat aan vochtigheid blootstellen.
- *Gebruik deze powerbank niet op apparaten die niet voldoen aan de vereisten voor de uitvoerparameters; dit kan leiden tot storingen of brand.

FAQ

- *Als de powerbank niet kan worden opgeladen:
 - Controleer of de voedingsadapter geschikt is, de gebruikte connector en of de converter normaal is.
 - Het is aanbevolen om een geschikte voedingsadapter te kiezen voor het opladen.
- *Wanneer de powerbank andere apparaten niet kan opladen:
 - De powerbank is te laag, laad hem op voordat u hem gebruikt.
 - Als het interne circuit van de powerbank defect is, neem dan contact op met de klantenservice van de plaatselijke dealer voor hulp.



Gebruikershandleiding

1. Kan worden gebruikt als een magnetische draadloze powerbank, compatibel met Apple 12/13-serie mobiele telefoons.
2. Het kan worden gebruikt als een universele draadloze opladen power bank en is compatibel met alle mobiele telefoons die het Qi-draadloos opladen protocol ondersteunen. Zoals OPPO, HUAWEI, Xiaomi, SAMSUNG.
3. Het kan worden gebruikt als een draagbare en compacte mobiele stroombron, die meer dan 99% van de mobiele telefoon kan opladen
4. Kan worden gebruikt als een draadloze lader, zet het op het bureaublad, en laad als je gaat

Verpakkinglijst

- Mobile power*1
- Handleiding*1
- Type-C laadkabel*1

Productprestaties

- 15W draadloze output, magnetische draadloze snellader
- PD+QC22.5W
- Het kan tegelijkertijd worden geladen en worden gelost, en de mobiele telefoon en de machtsbank kunnen snel tegelijkertijd worden geladen
- LED-scherm, nauwkeurige vertoning van stroom
- Hoowaardige polymeerbatterijen, veilig en zorzeloos

Opmerkingen: Beschrijving van draadloze laadfuncties

- *Plaats de telefoon op de draadloze lader, klik op de knop om de draadloze laadfunctie aan te zetten.

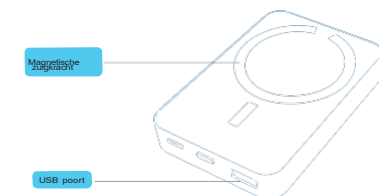
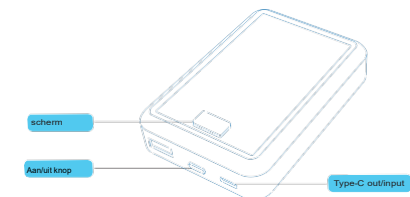
*Wanneer u de lader gebruikt om de mobiel op te laden en de draadloze oplaadfunctie te gebruiken om het apparaat tegelijkertijd op te laden, is alleen de gevormde 5W draadloze lijn oplaadfunctie.

*Tijdens het laadproces van de mobiele voeding, in een volledig opgeladen toestand, aanzien het laadprotocol is overschakeld naar de 5V ingangssnel, wordt het op dit moment ingeschakeld. In de draadloze laadmodus kan alleen gevormde 5W laden worden uitgevoerd. Wanneer u stopt met het opladen van de powerbank, zal het automatisch opnieuw opstarten, en het draadloos opladen gaat dan in de snel laadmodus.

Wanneer u PD12V lader gebruikt om de powerbank op te laden, omdat deze functie geen 12V voeding ondersteunt, zal het draadloos opladen worden uitgeschakeld.

Specifications

Naam	Magnetic power bank
Productmodel	E44B
Type cel	Lithium polymer batterij
Nominaal vermogen	5800mAh (5V-2A)
Type-C uitgang	DC5V-2A/V9-22A/12V-1.5A
Type-C ingang	DC5V-2A/V9-22A/12V-1.5A
Draadloze uitgang	5W/7.5W/10W/15W
Productgrootte	96.1*65.7*19.9* +0.1MM
Productgewicht	GB/T35590-2017
Uitvoerende standaard	-10C-40C
Bedrijfstemperatuur	



120mm

110mm